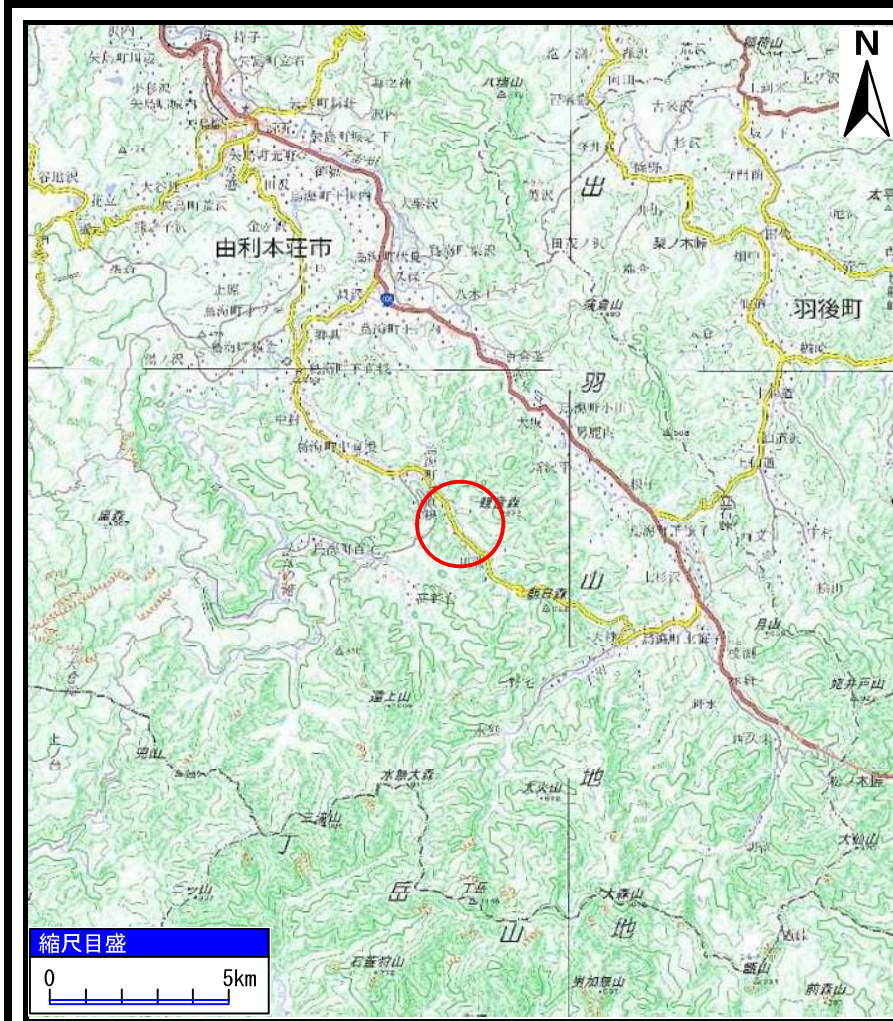
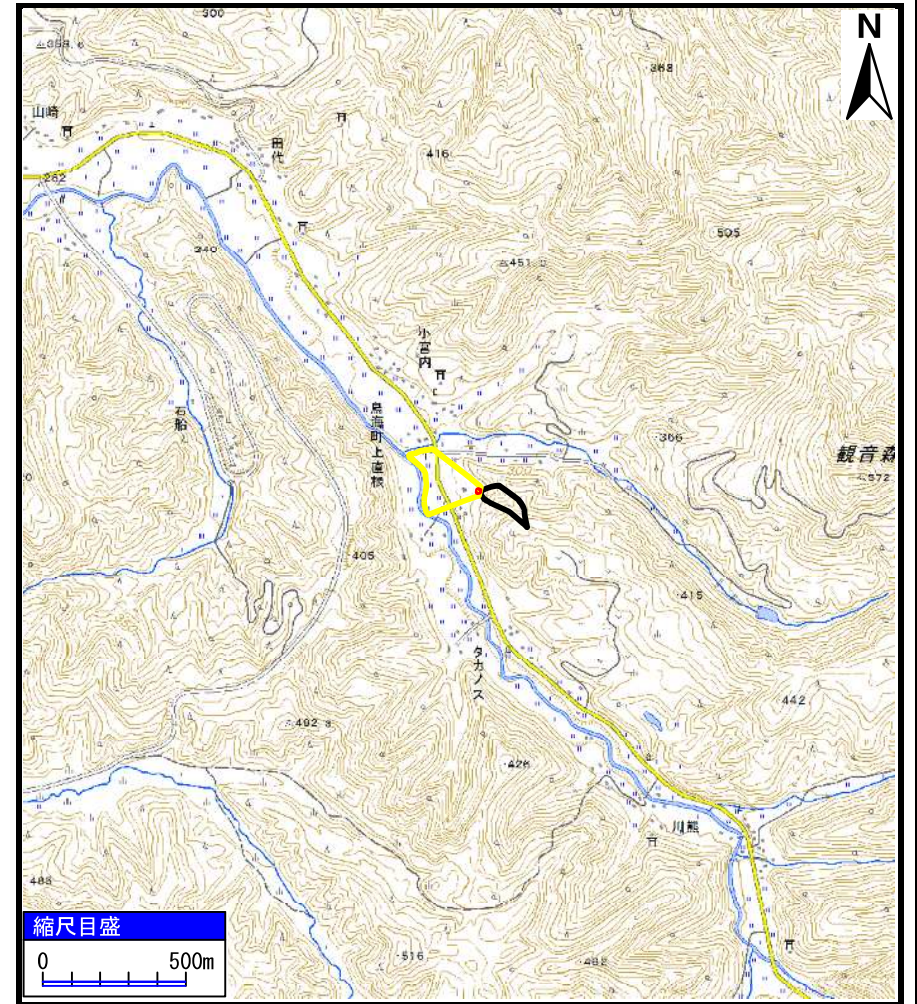


# 土砂災害警戒区域等の指定の公示に係る図書（その1）



(1/200,000)

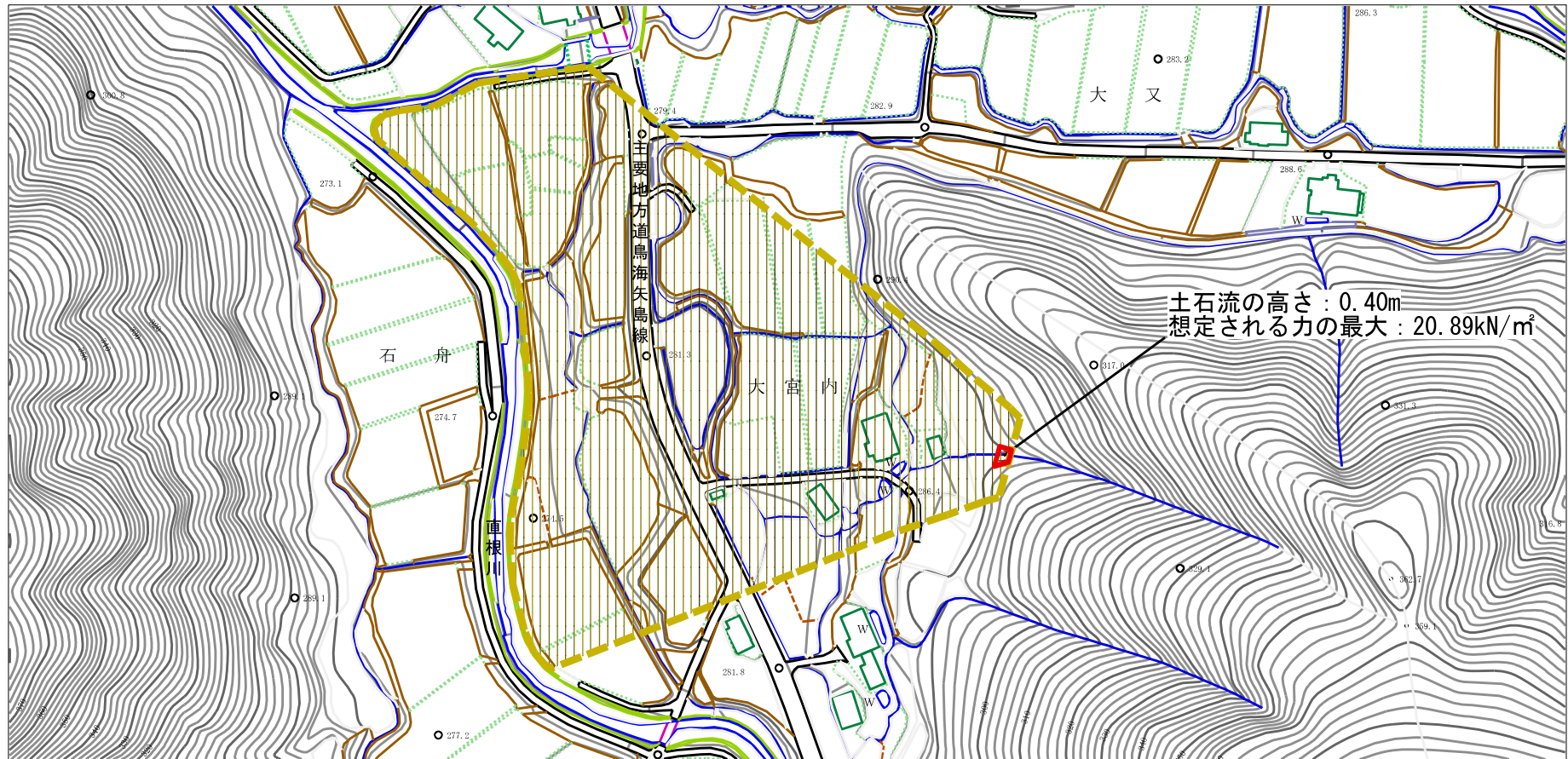


(1/25,000)

様式-1 (土) 土砂災害警戒区域・土砂災害特別警戒区域 位置図	自然現象の種類	土石流
	溪流番号	Ⅱ-1732(408-Ⅱ-032)
	溪流名	タカノス沢6
	所在地	秋田県由利本荘市鳥海町上直根字大宮内及び大又

この地図は、国土地理院長の承認を得て、同院発行の電子地形図25000及び電子地形図20万を複製したものである。（承認番号 令1東複、第14号）

# 土砂災害警戒区域等の指定の公示に係る図書（その2）



様式-2 (土)

土砂災害警戒区域・土砂災害特別警戒区域  
区域図

土砂災害防止法施行令第二条の基準に該当する区域

土石流の高さが1mを超える場合、土石等の移動による力が50kN/mを超える区域

土石流の高さが1mを超える場合、土石等の移動による力が50kN/m以下の区域

それ以外の区域



縮尺  
1:2,500

自然現象  
の種類

土石流

告示番号

第125号

告示年月日

令和2年3月24日

溪流番号

II-1732(408-II-032)

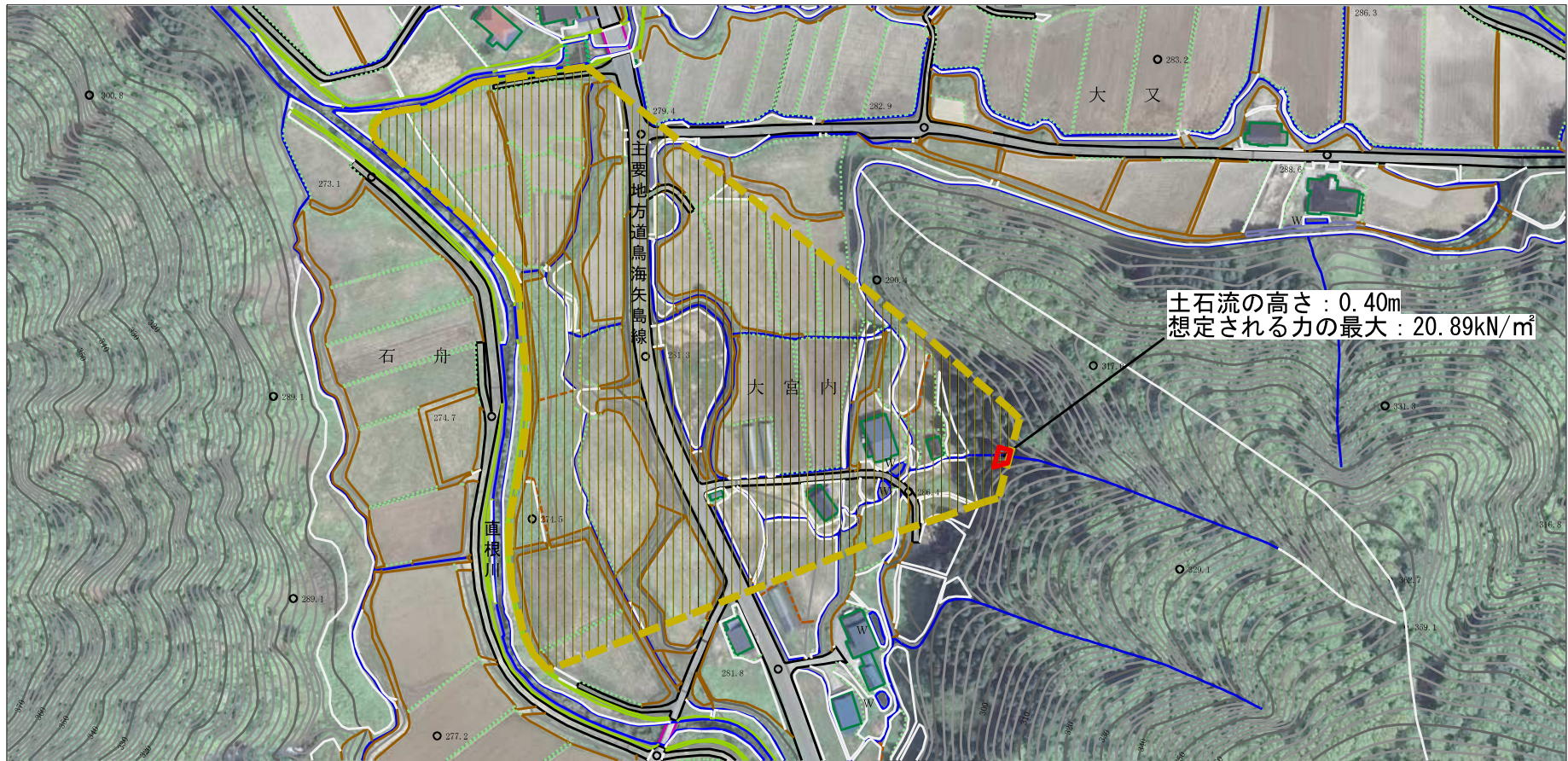
溪流名

タカノス沢6

所在地

秋田県由利本荘市島海町  
上直根字大宮内及び大又

# 参考資料 (その3)



参考資料	土砂災害防止法施行令第二条の基準に該当する区域		N 縮尺 1:2,500	自然現象の種類	土石流	溪流番号	II-1732(408-II-032)
	土砂災害防止法施行令第三条の基準に該当する区域			告示番号	第125号	溪流名	タカノス沢6
	それ以外の区域			告示年月日	令和2年3月24日	所在地	秋田県由利本荘市島海町上直根字大宮内及び大又

