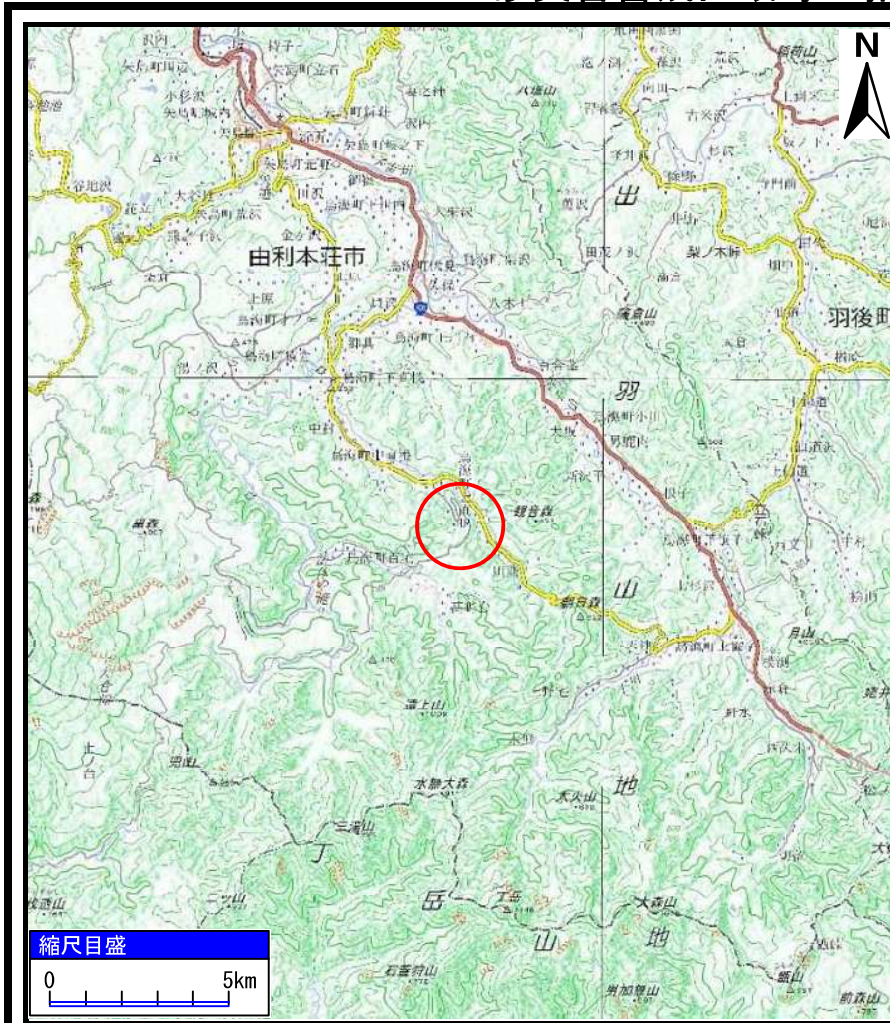
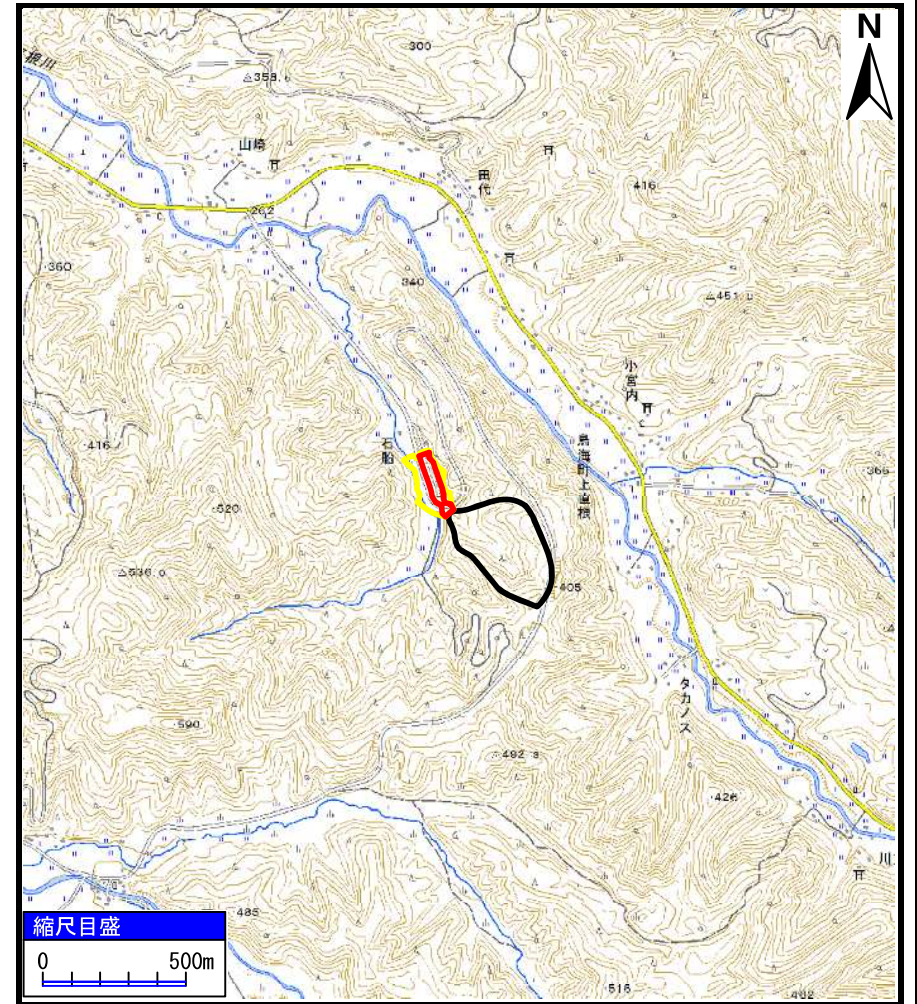


土砂災害警戒区域等の指定の公示に係る図書（その1）



(1/200,000)



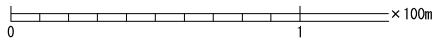
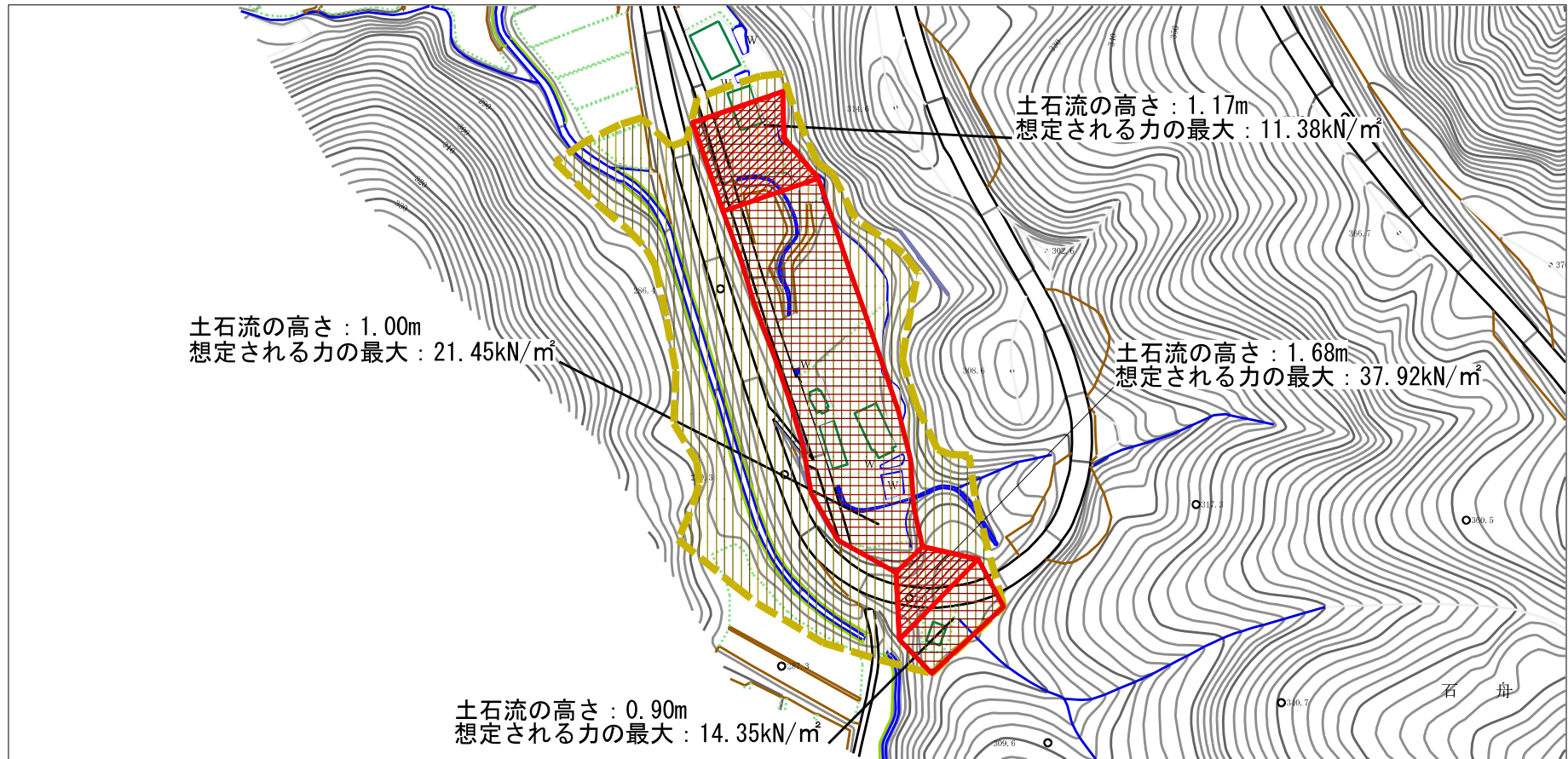
(1/25,000)

様式-1 (土)
土砂災害警戒区域・土砂災害特別警戒区域 位置図

自然現象の種類	土石流
溪流番号	Ⅱ-1739(408-Ⅱ-039)
溪流名	石舟1
所在地	秋田県由利本荘市鳥海町上直根字石舟及び糸桶沢

この地図は、国土地理院長の承認を得て、同院発行の電子地形図25000及び電子地形図20万を複製したものである。（承認番号 令1東複、第14号）

土砂災害警戒区域等の指定の公示に係る図書（その2）



様式-2 (土)

土砂災害警戒区域・土砂災害特別警戒区域
区域図

土砂災害防止法施行令第二条の基準に該当する区域

土砂流の高さが1mを超える場合、土石等の
移動による力が50kN/m²を超える区域

土砂流の高さが1mを超える場合、土石等の
移動による力が50kN/m²以下の区域

それ以外の区域



縮尺
1:2,500

自然現象
の種類

土石流

告示番号

第125号

告示年月日

令和2年3月24日

溪流番号

II-1739(408-II-039)

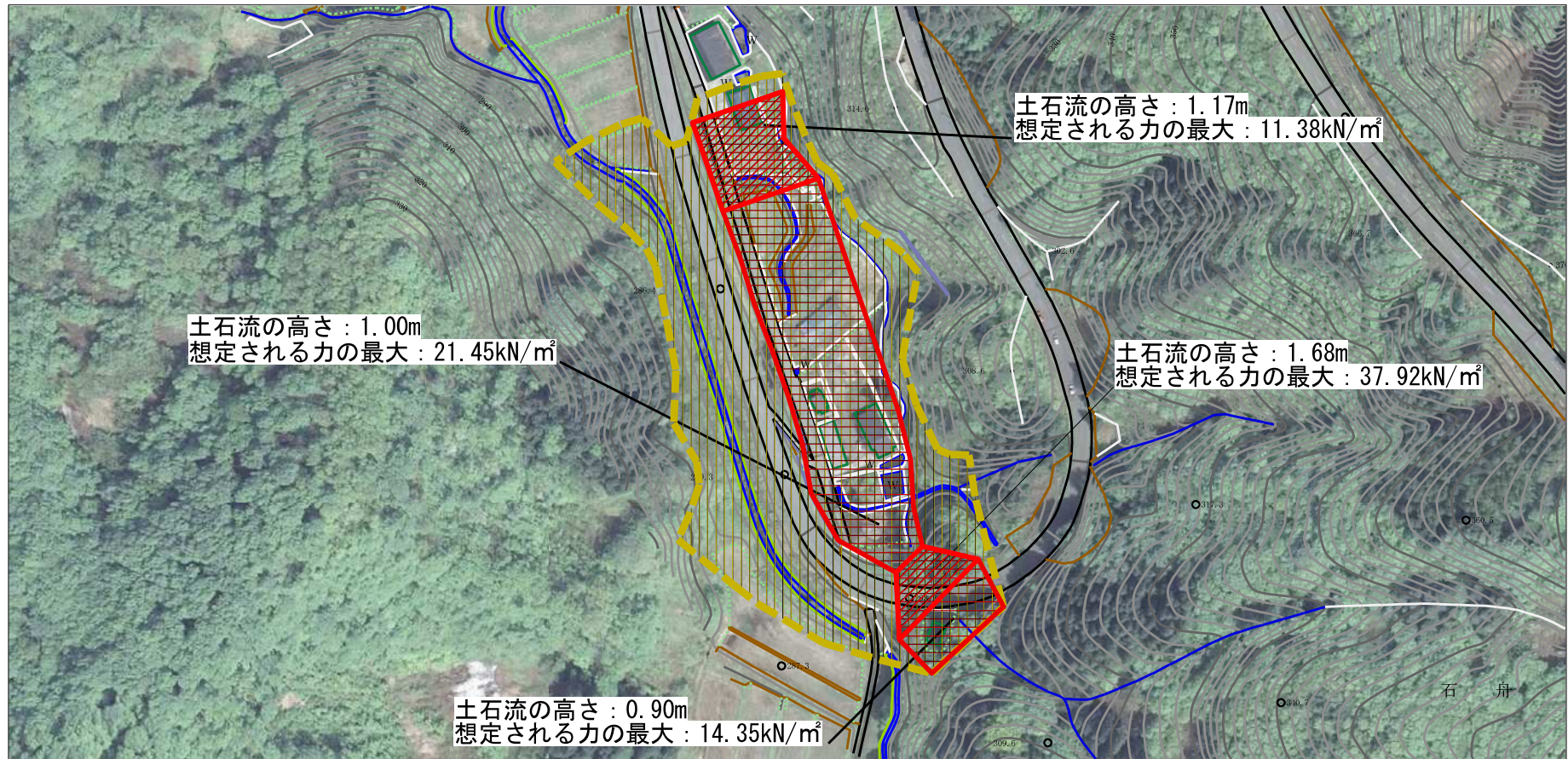
溪流名

石舟1

所在地

秋田県由利本荘市島海町
上直根字石舟及び糸桶沢

参考資料 (その3)



参考資料

土砂災害防止法施行令第二条の基準に該当する区域



自然現象
の種類

土石流

溪流番号

Ⅱ-1739 (408-Ⅱ-039)

土石流の高さが1mを超える場合、土石等の
移動による力が50kN/mを超える区域



縮尺
1:2,500

告示番号

第125号

溪流名

石舟1

土石流の高さが1mを超える場合、土石等の
移動による力が50kN/m以下の区域



告示年月日

令和2年3月24日

所在地

秋田県由利本荘市島海町
上直根字石舟及び糸桶沢

それ以外の区域



II-1739 (408-II-039)/石舟 1

参考資料

横断測線の区間	土石流の力 (kN/m ²)	土石流の高さ (m)	区分
0~1	14.35	0.90	R
1~2	37.92	1.68	R
2~3	21.45	1.00	R
3~4	16.98	0.89	R
4~5	15.66	0.86	R
5~6	14.98	0.88	R
6~7	14.24	0.90	R
7~8	11.52	0.92	R
8~9	10.01	0.93	R
9~10	8.72	0.96	R
10~11	11.38	1.17	R
11~12	7.34	1.08	R
12~13	6.73	1.11	Y
13~14	4.59	1.40	Y

横断測線の区間	土石流の力 (kN/m ²)	土石流の高さ (m)	区分

凡例

区域種別		区分
土砂災害防止法施行令第二条の基準に該当する区域 (土砂災害防止法施行令第三条の基準に該当する区域を除く)		Y
土砂災害防止法施行令第二条・第三条の基準に該当する区域	土石流の高さが 1 m を超える場合、土石等の移動による力が 50 kN/m ² を超える区域	R
	土石流の高さが 1 m を超える場合、土石等の移動による力が 50 kN/m ² を超えない区域	R
	その他の区域	R

※ Rのみ、各区分における土石流の力(kN/m²)及び土石流の高さ(m)の最大値を赤く図示している