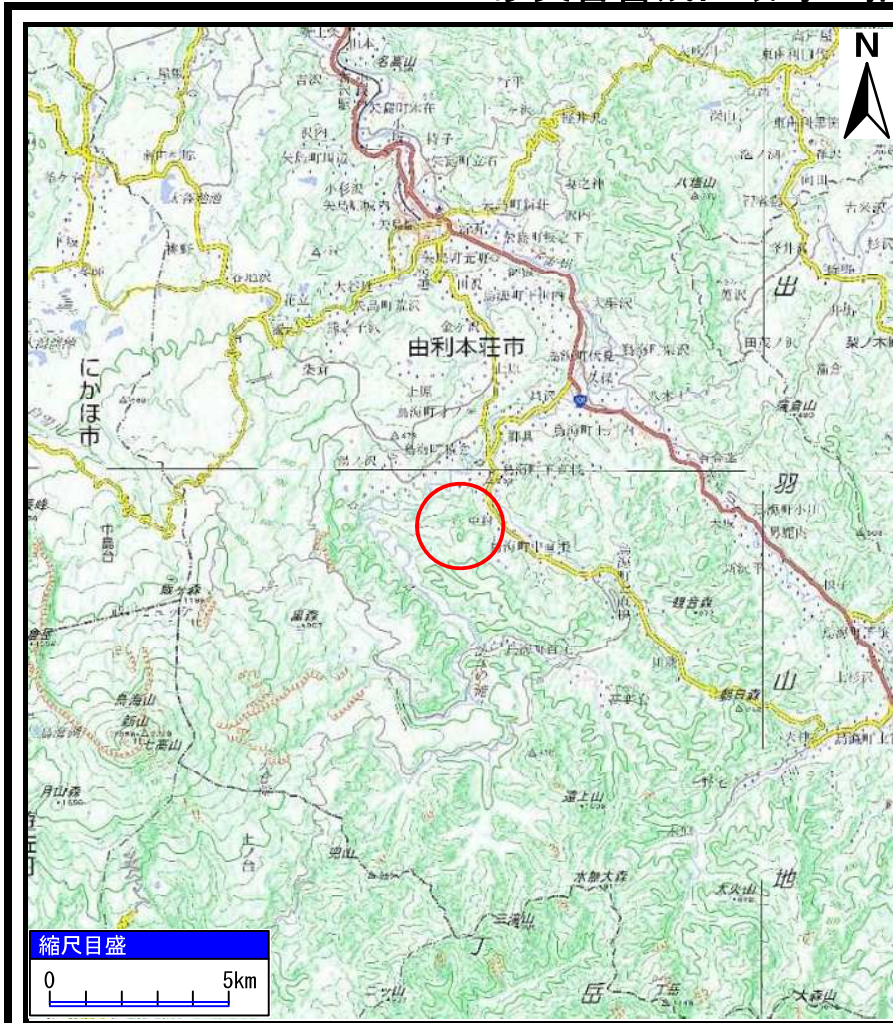
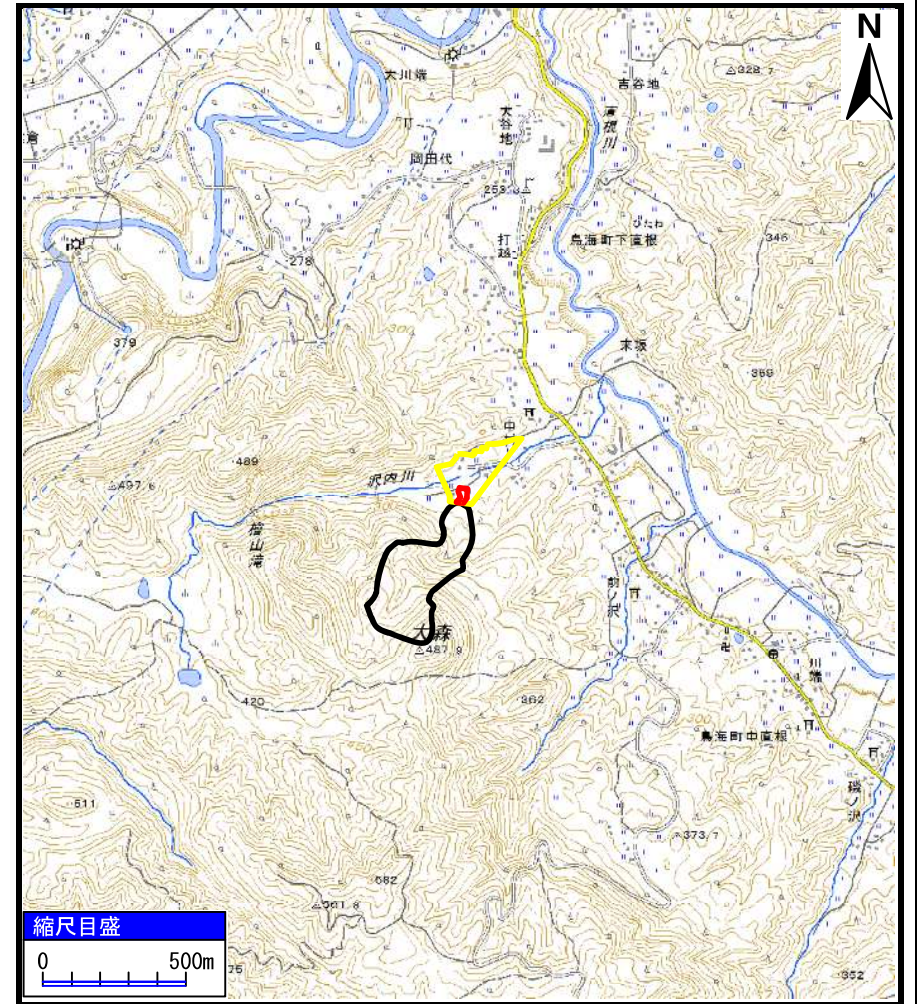


土砂災害警戒区域等の指定の公示に係る図書（その1）



(1/200,000)



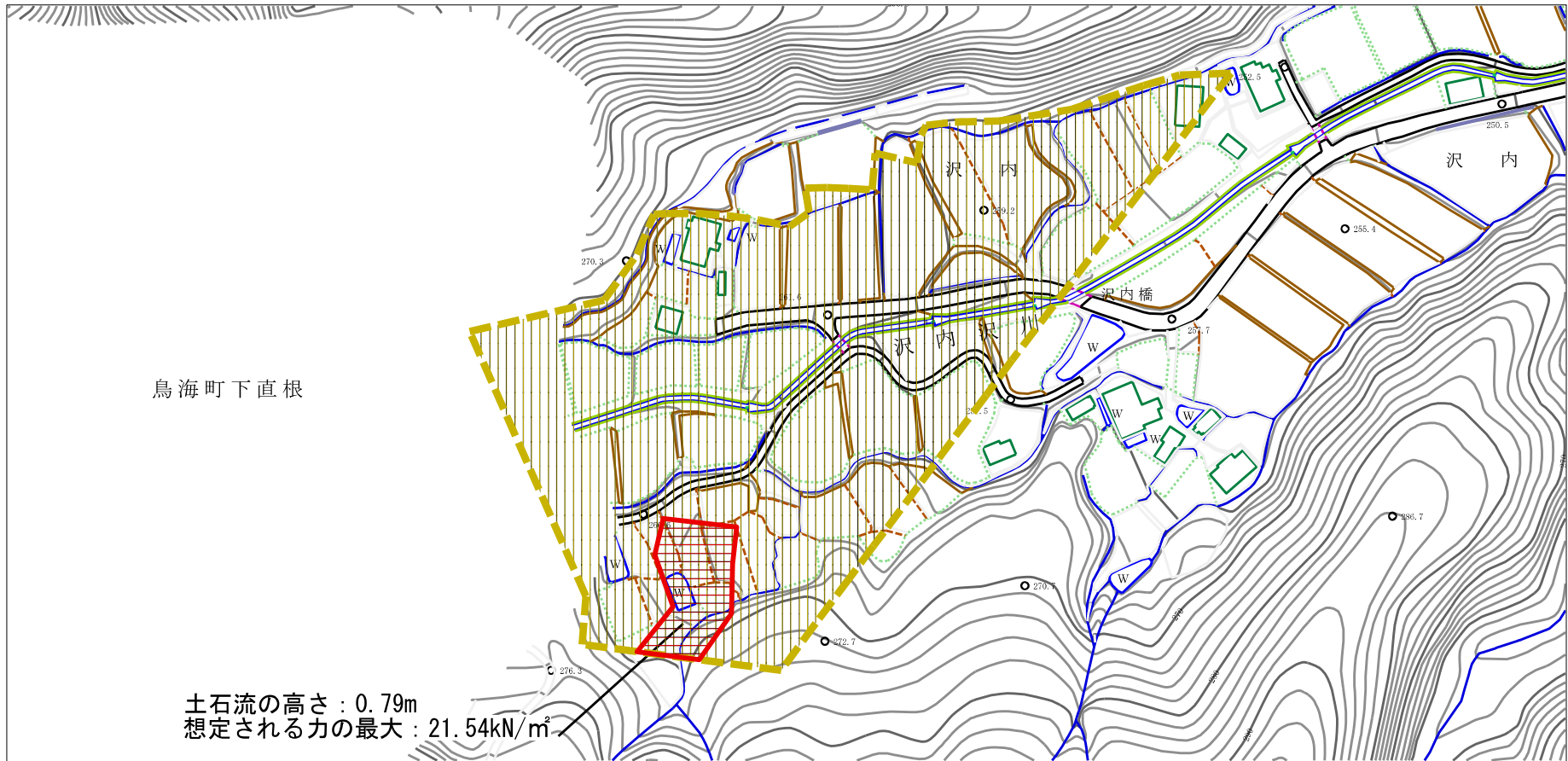
(1/25,000)

様式-1 (土)
土砂災害警戒区域・土砂災害特別警戒区域 位置図

自然現象の種類	土石流
溪流番号	Ⅱ-1754(408-Ⅱ-054)
溪流名	出つぼ沢
所在地	秋田県由利本荘市鳥海町下直根字辻小屋、滝倉及び沢内

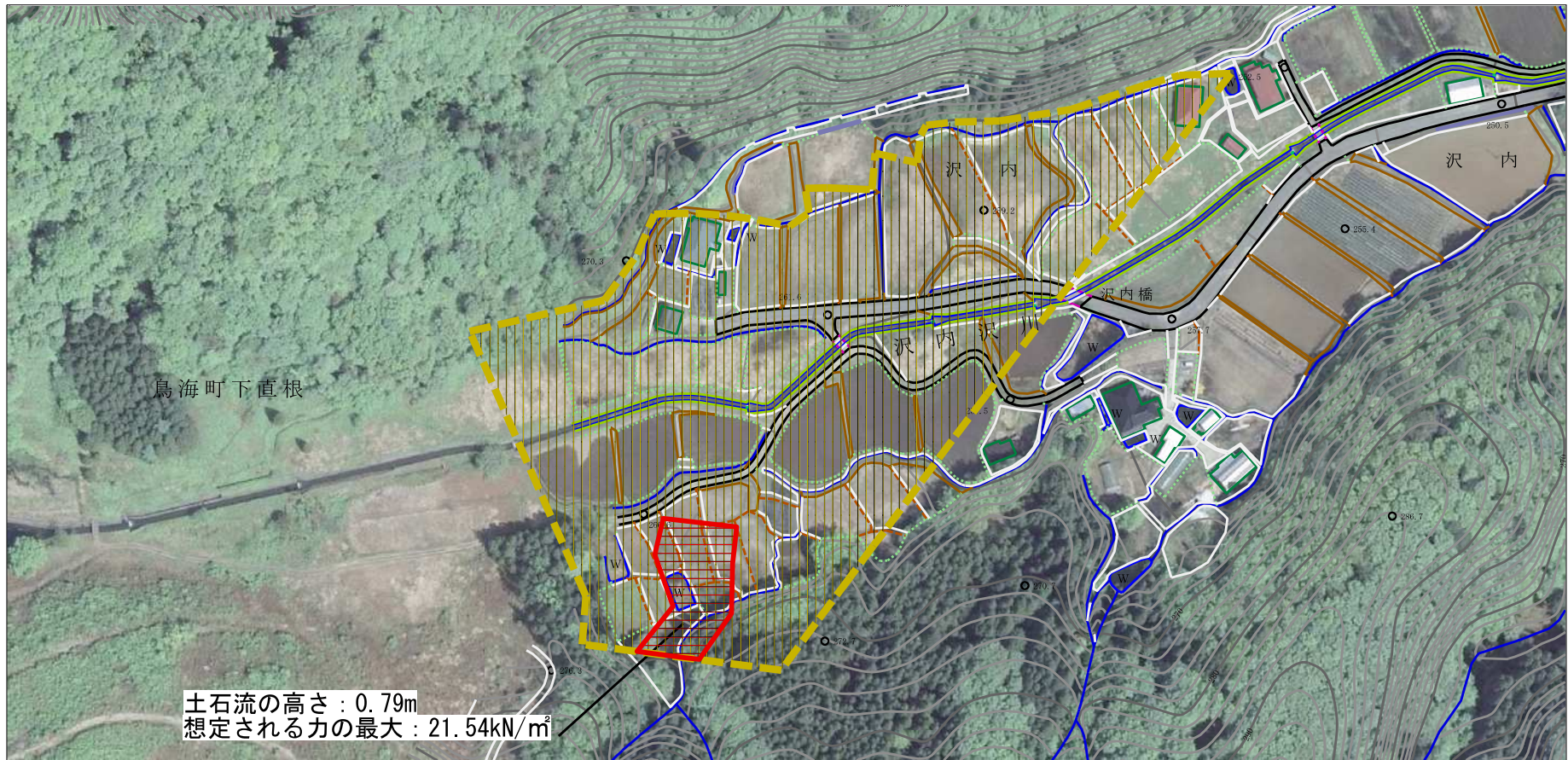
この地図は、国土地理院長の承認を得て、同院発行の電子地形図25000及び電子地形図20万を複製したものである。（承認番号 令1東複、第14号）

土砂災害警戒区域等の指定の公示に係る図書（その2）



様式-2 (土) 土砂災害警戒区域・土砂災害特別警戒区域 区域図	土砂災害防止法施行令第二条の基準に該当する区域		N 縮尺 1:2,500	自然現象の種類	土石流	溪流番号	II-1754 (408-II-054)
	土砂災害防止法施行令第三条の基準に該当する区域	土石流の高さが1mを超える場合、土石等の移動による力が50kN/mを超える区域		告示番号	第125号	溪流名	出つぼ沢
		土石流の高さが1mを超える場合、土石等の移動による力が50kN/m以下の区域		告示年月日	令和2年3月24日	所在地	秋田県由利本荘市鳥海町下直根字迹小屋、滝倉及び沢内
それ以外の区域							

参考資料 (その3)



参考資料	土砂災害防止法施行令第二条の基準に該当する区域		N 縮尺 1:2,500	自然現象の種類	土石流	溪流番号	II-1754 (408-II-054)
	土砂災害防止法施行令第三条の基準に該当する区域	それ以外の区域		告示番号	第125号	溪流名	出つぼ沢
				告示年月日	令和2年3月24日	所在地	秋田県由利本荘市鳥海町下直根字迹小屋、滝倉及び沢内

