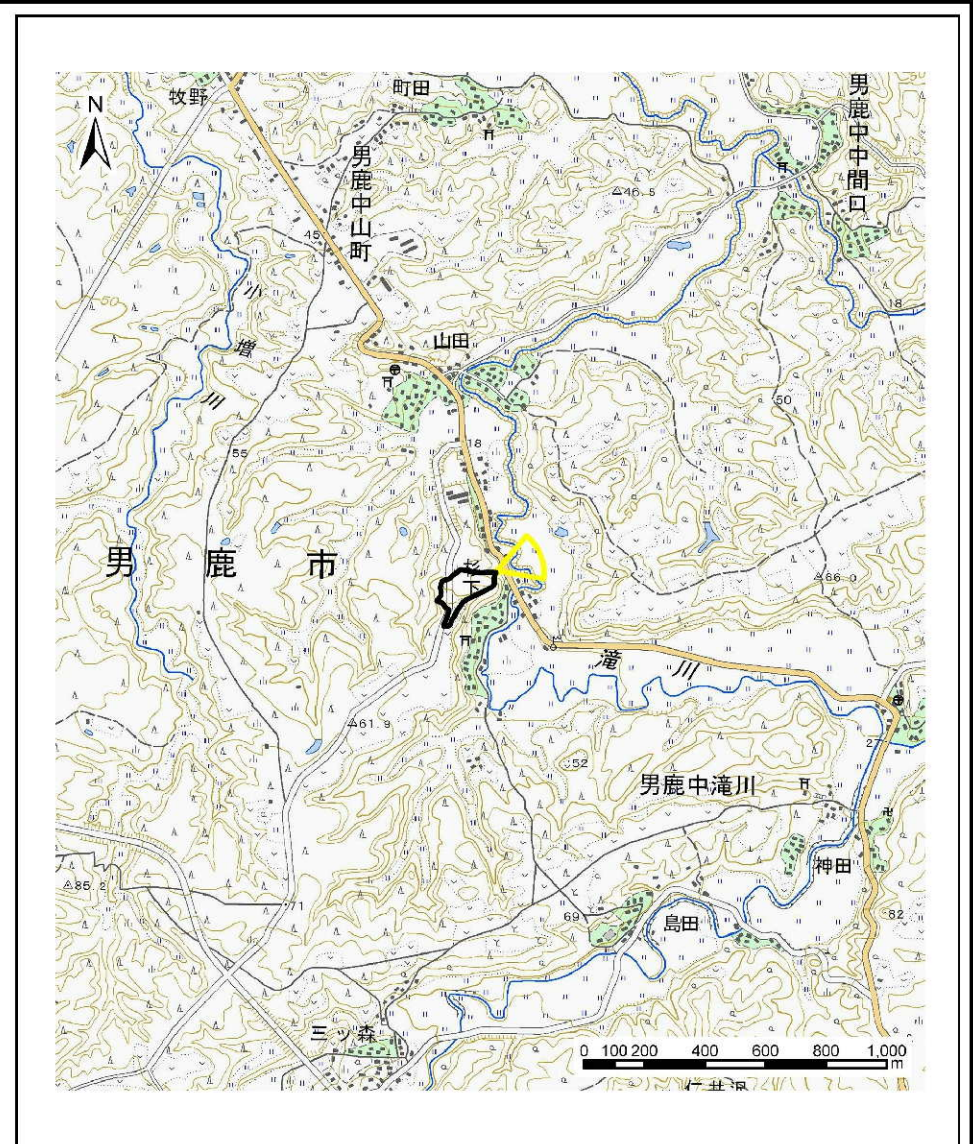


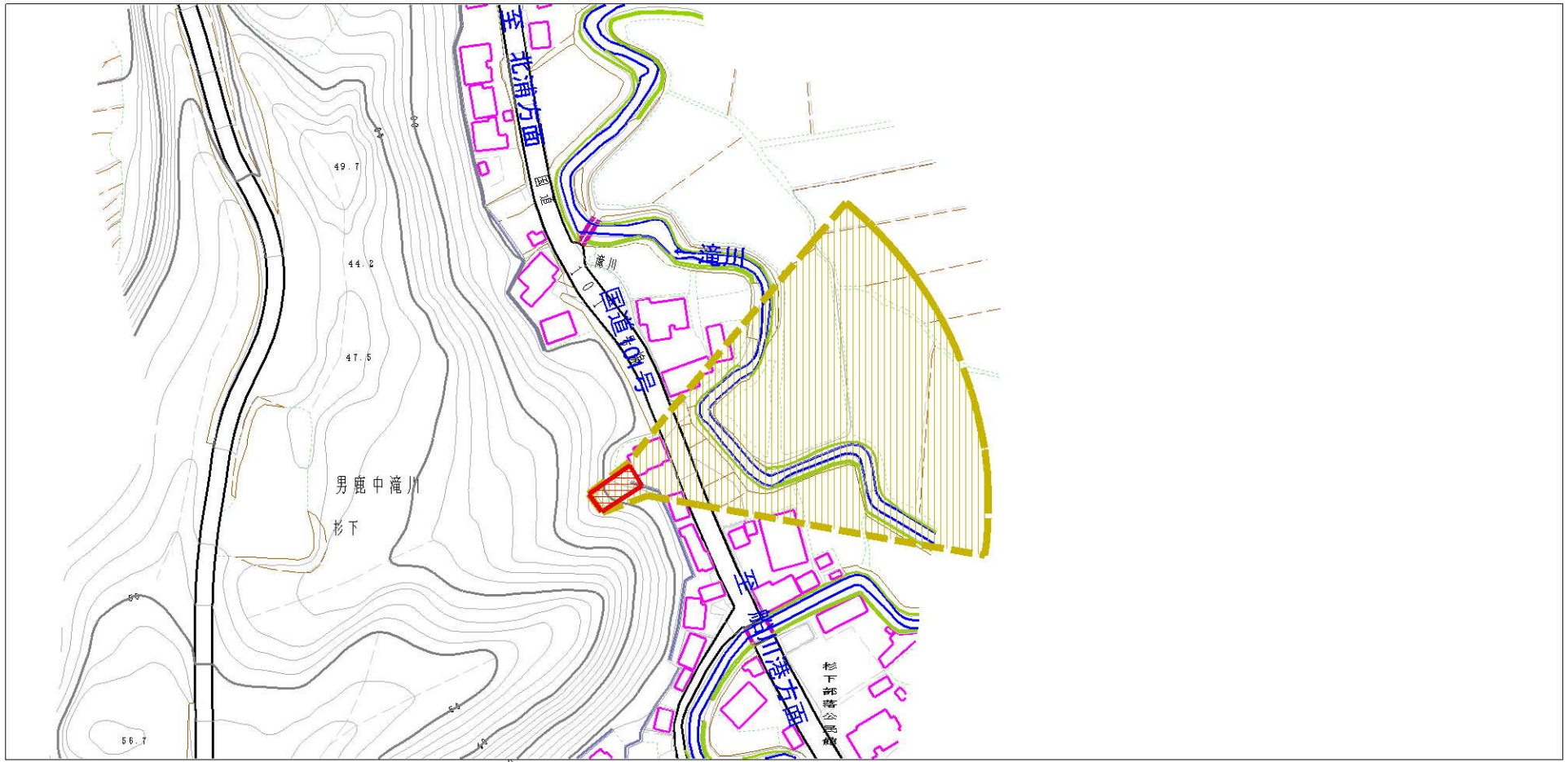
土砂災害警戒区域等の指定の公示に係る図書(その1)



様式-1(土) 土砂災害警戒区域・土砂災害特別警戒区域 位置図	自然現象の種類	土石流
	箇所番号	206-II-004
	箇所名	杉下沢
	所在地	秋田県男鹿市男鹿中滝川字杉下

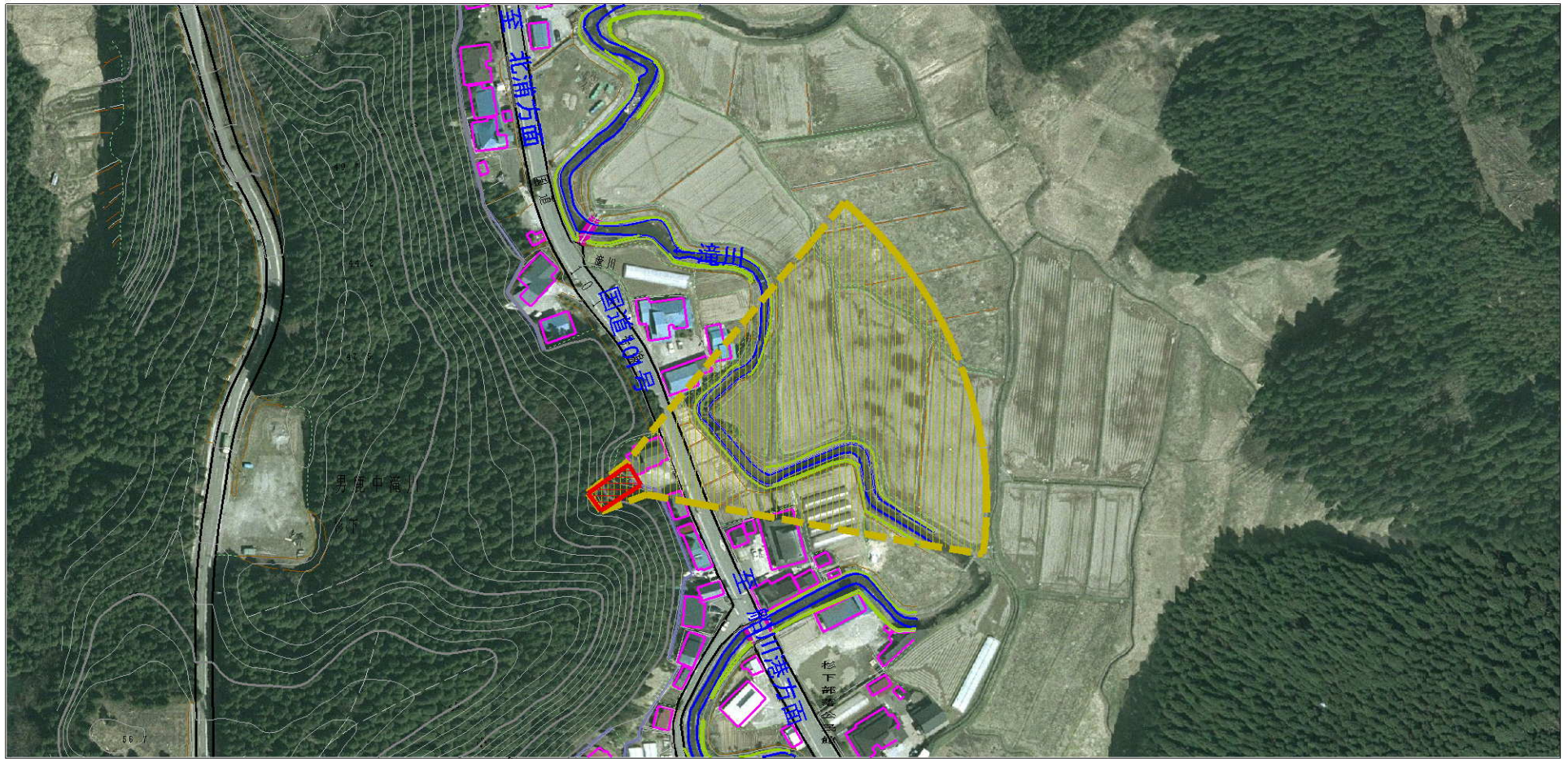
この地図は、国土地理院の承認を得て、同院発行の20万分の1・2万5千分の1の地形図を複製したものである。(認証番号 平〇中複 第〇〇号・認証番号 平〇中複 第〇〇号)

土砂災害警戒区域等の指定の公示に係る図書（その2）



様式-2(土) 土砂災害警戒区域・土砂災害特別警戒区域 区域図	土砂災害防止法施行令第2条の基準に該当する区域 (土砂災害警戒区域)		N 縮尺 1:2,500	自然現象の種類	土石流	溪流番号	206-II-004
	土砂災害防止法施行令第3条の基準に該当する区域 (土砂災害特別警戒区域)			告示番号	第482号	溪流名	杉下沢
	その他の区域			告示年月日	平成21年10月30日	所在地	秋田県男鹿市男鹿中滝川字杉下

土砂災害警戒区域等の指定の公示に係る図書（その2）



様式-2(土)

土砂災害警戒区域・土砂災害特別警戒区域図

土砂災害防止法施行令第二条の基準に該当する区域
(土砂災害警戒区域)

土石流の高さが1mを超える場合、土石等の移動による力が50kN/m²を超える区域

土砂災害防止法施行令第三条の基準に該当する区域
(土砂災害特別警戒区域)

その他の区域



縮尺
1:2,500

自然現象
の種類

告示番号

告示年月日

土石流

第482号

平成21年10月30日

溪流番号

溪流名

所在地

206-II-004

杉下沢

秋田県男鹿市男鹿中滝川
字杉下

