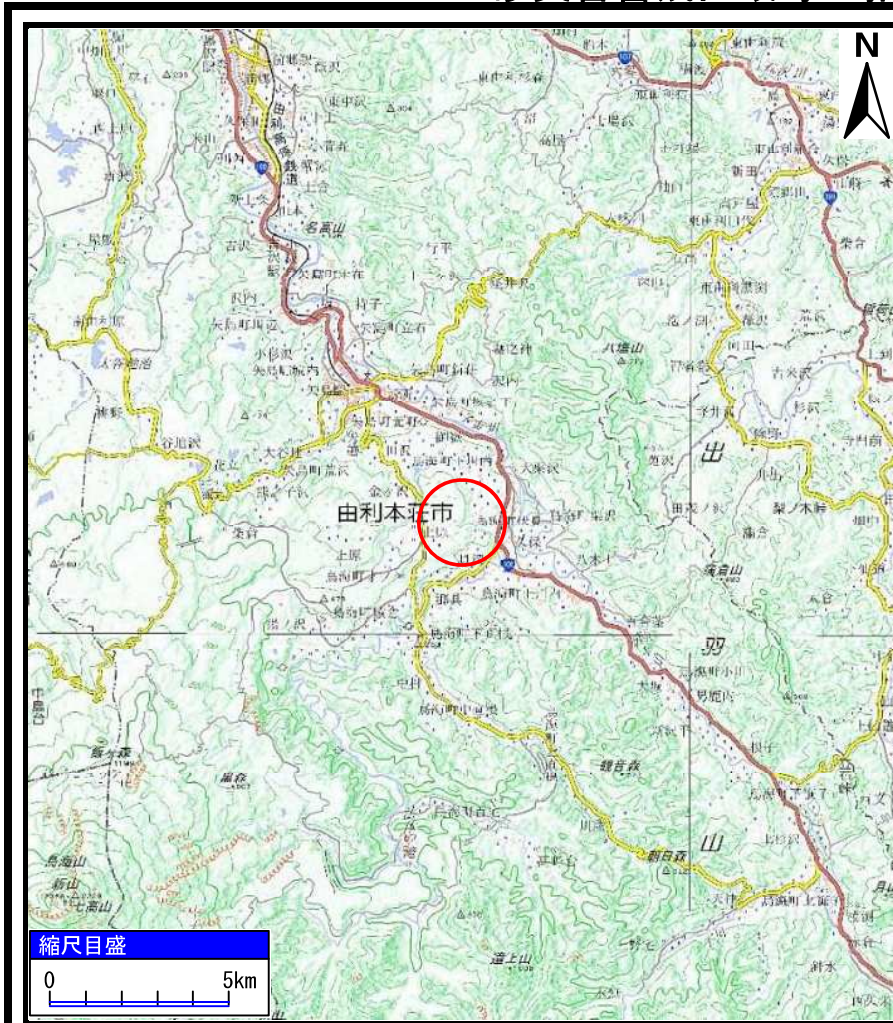
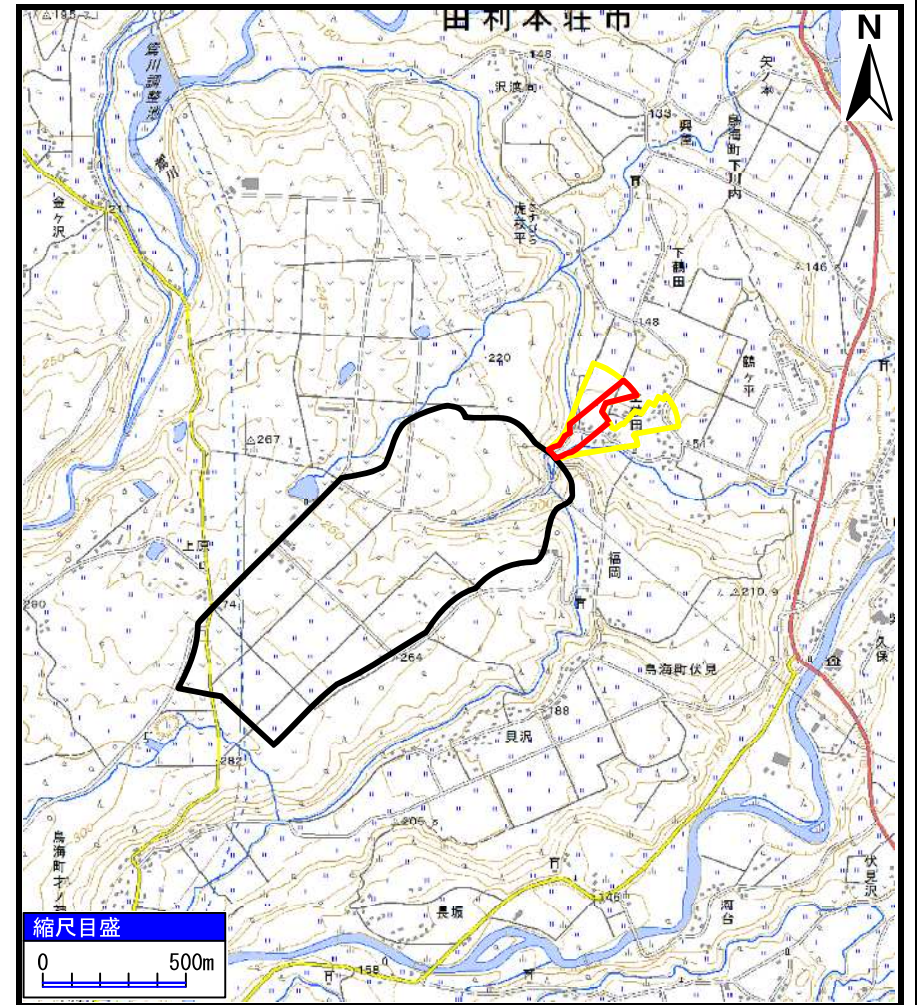


土砂災害警戒区域等の指定の公示に係る図書（その1）



(1/200,000)



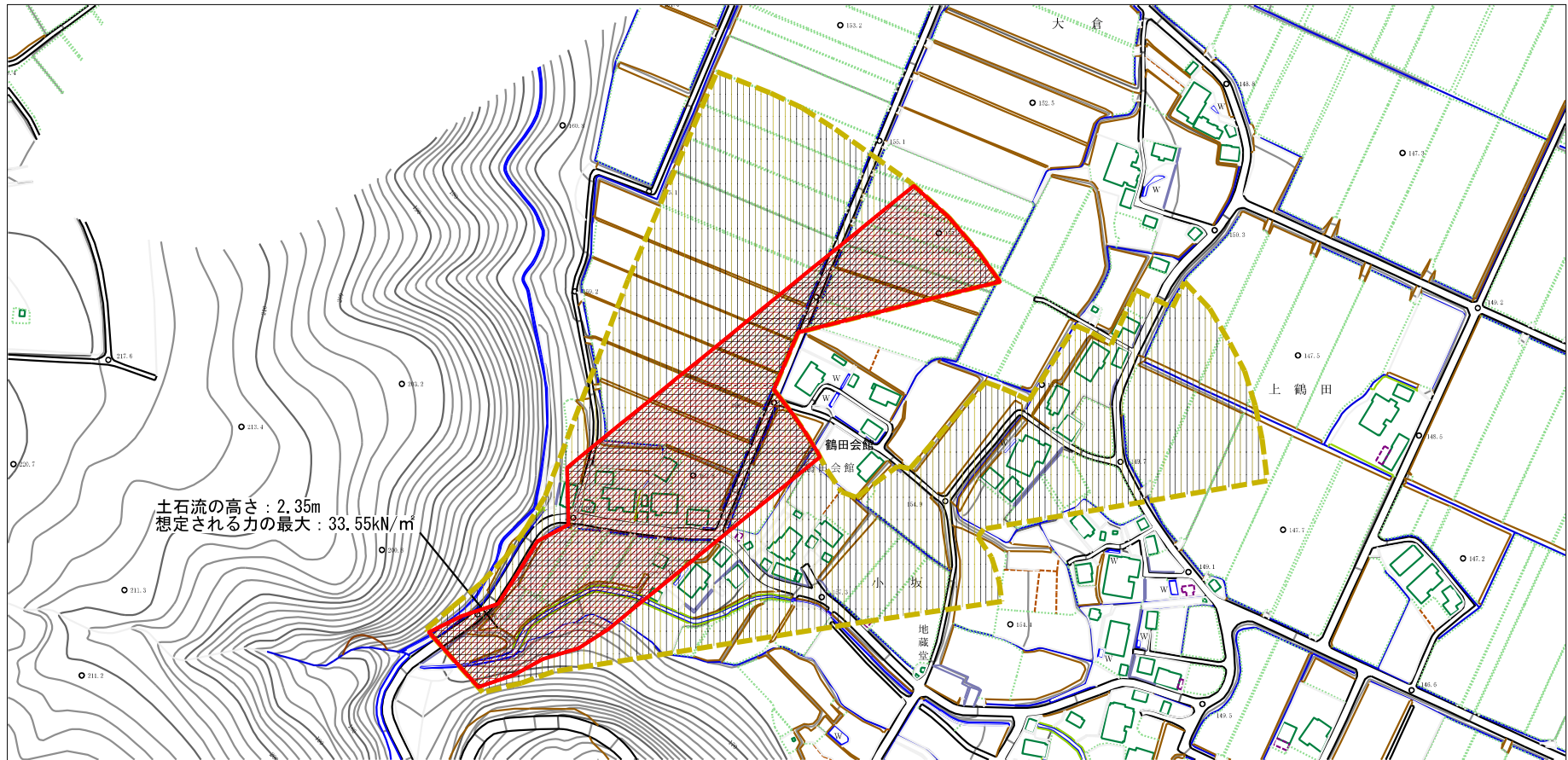
(1/25,000)

様式-1 (土)
土砂災害警戒区域・土砂災害特別警戒区域 位置図

自然現象の種類	土石流
溪流番号	Ⅱ-1767(408-Ⅱ-067)
溪流名	滝ノ沢
所在地	秋田県由利本荘市鳥海町下川内字小坂、福岡、向ノ平及び上鶴田

この地図は、国土地理院長の承認を得て、同院発行の電子地形図25000及び電子地形図20万を複製したものである。（承認番号 令1東複、第14号）

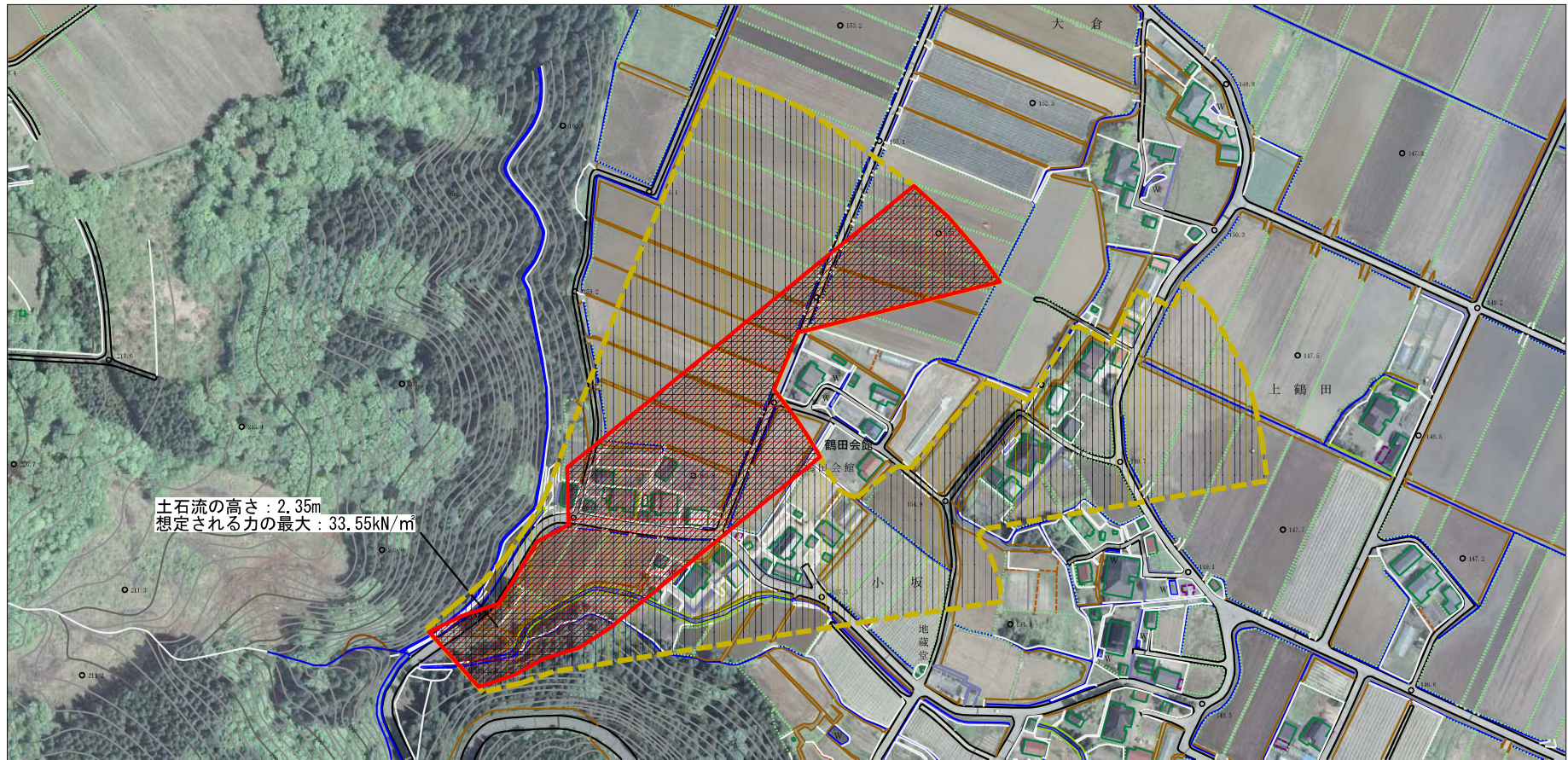
土砂災害警戒区域等の指定の公示に係る図書（その2）



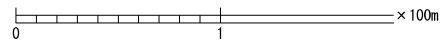
0 1 × 100m

様式-2（土） 土砂災害警戒区域・土砂災害特別警戒区域 区域図	土砂災害防止法施行令第2条の基準に該当する区域		縮尺 1:2,500	自然現象の種類	土石流	溪流番号	II-1767(408-II-067)
	土砂災害防止法施行令第3条の基準に該当する区域			告示番号	第125号	溪流名	滝ノ沢
	それ以外の区域			告示年月日	令和2年3月24日	所在地	秋田県由利本荘市島海町下川内宇小坂、福岡、向ノ平及び上鶴田

参考資料 (その3)



土石流の高さ: 2.35m
 想定される力の最大: 33.55kN/m²



参考資料	土石災害防止法施行令第二条の基準に該当する区域		N 縮尺 1:2,500	自然現象の種類	土石流	溪流番号	II-1767(408-II-067)
	土石流の高さが1mを超える場合、土石等の移動による力が50kN/m ² を超える区域			告示番号	第125号	溪流名	滝ノ沢
	土石災害防止法施行令第三条の基準に該当する区域			告示年月日	令和2年3月24日	所在地	秋田県由利本荘市島海町下川内宇小坂、福岡、向ノ平及び上鶴田
	それ以外の区域						

II-1767(408-II-067)/滝ノ沢

参考資料

横断測線の区間	土石流の力 (kN/m ²)	土石流の高さ (m)	区分
0~1	29.89	2.25	R
1~2	33.55	2.35	R
2~3	25.60	1.99	R
3~4	16.25	1.55	R
4~5	14.22	1.59	R
5~6	12.31	1.66	R
6~7	11.15	1.71	R
7~8	11.69	1.67	R
8~9	10.96	1.72	R
9~10	10.74	1.73	R
10~11	11.68	1.66	R
11~12	9.36	1.81	R
12~13	8.90	1.84	R
13~14	9.39	1.79	R
14~15	10.48	1.70	R
15~16	10.80	1.67	R
16~17	10.44	1.70	R
17~18	9.80	1.76	R
18~19	9.85	1.75	R
19~20	9.07	1.82	R
20~21	8.94	1.84	R
21~22	8.71	1.86	R
22~23	9.06	1.82	R

横断測線の区間	土石流の力 (kN/m ²)	土石流の高さ (m)	区分

凡例

区域種別		区分
土砂災害防止法施行令第二条の基準に該当する区域 (土砂災害防止法施行令第三条の基準に該当する区域を除く)		Y
土砂災害防止法施行令第二条・第三条の基準に該当する区域	土石流の高さが1 mを超える場合、土石等の移動による力が50kN/m ² を超える区域	R
	土石流の高さが1 mを超える場合、土石等の移動による力が50kN/m ² を超えない区域	R
	その他の区域	R

※ Rのみ、各区分における土石流の力(kN/m²)及び土石流の高さ(m)の最大値を赤く図示している