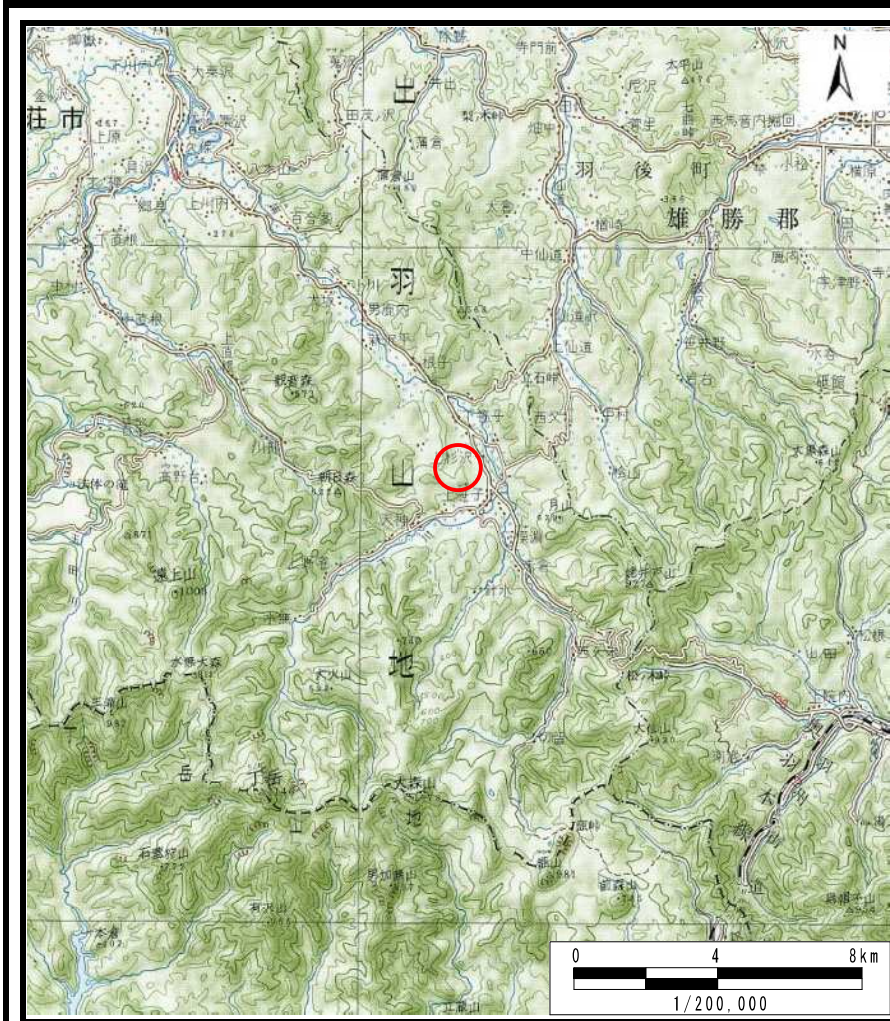
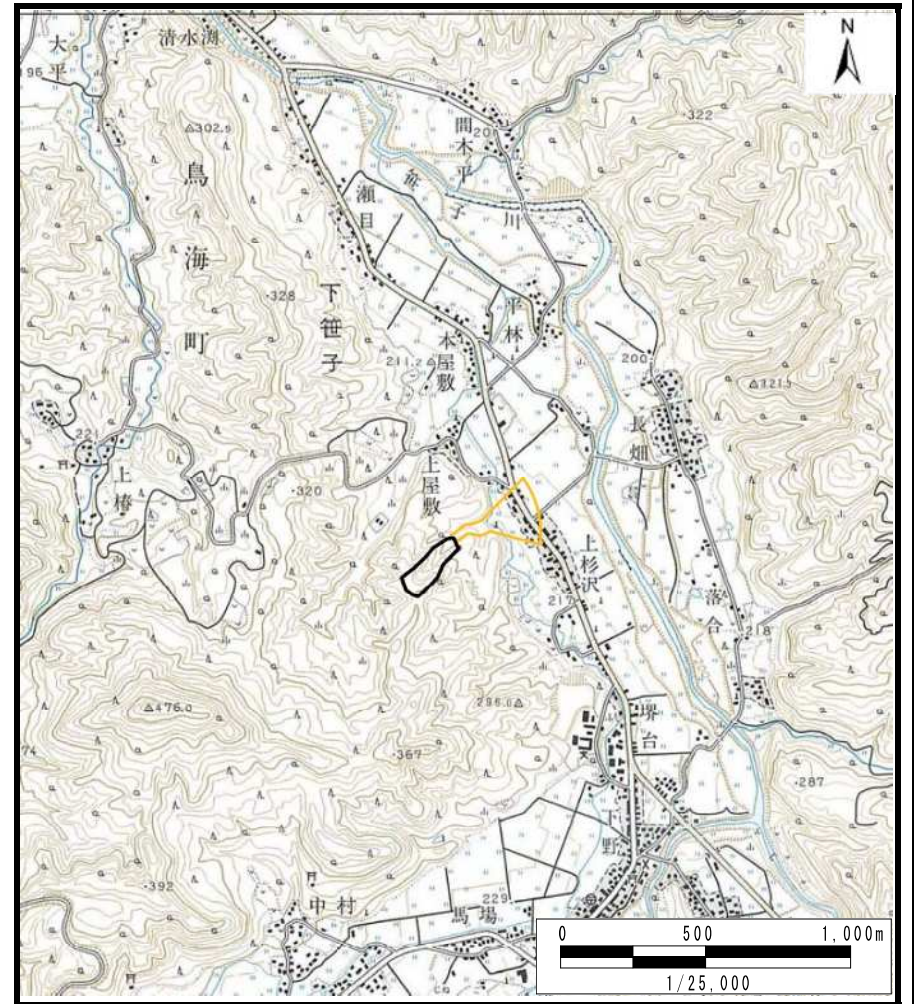


# 土砂災害警戒区域等の指定の公示に係る図書（その1）



(1/200,000)

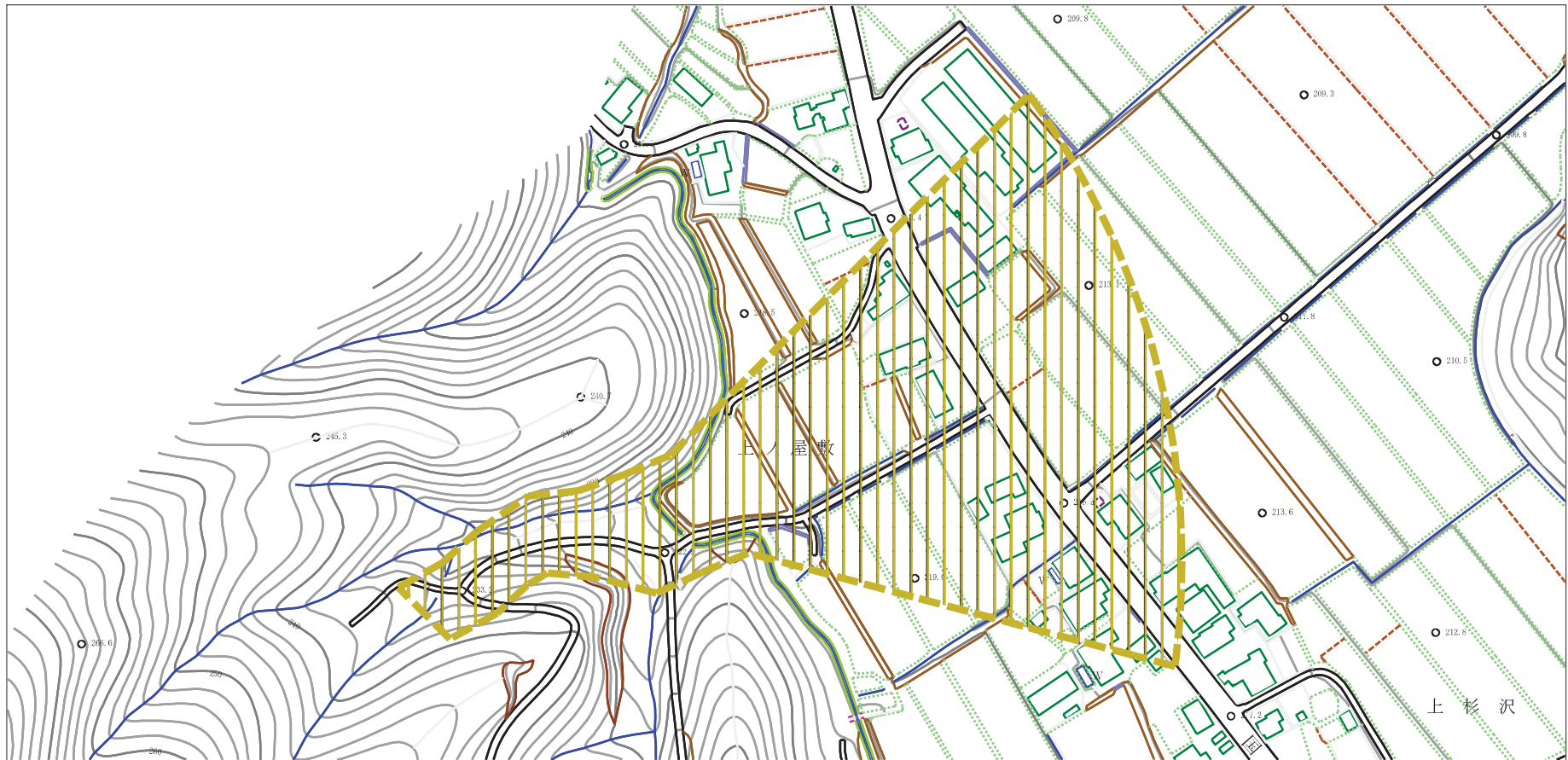


(1/25,000)

様式-1 (土) 土砂災害警戒区域・土砂災害特別警戒区域 位置図	自然現象の種類	土石流
	溪流番号	I-1584-1 (408-I-041-1)
	溪流名	神沢-1
	所在地	秋田県由利本荘市鳥海町下笹子字上ノ屋敷、上杉沢及び比田中

この地図は、国土地理院長の承認を得て、同院発行の電子地形図25000及び電子地形図20万を複製したものである。（承認番号 令1東復、第15号）

# 土砂災害警戒区域の指定の公示に係る図書（その2）



様式-2 (土)

土砂災害警戒区域 区域図

土砂災害防止法施行令第二条の基準に該当する区域



縮尺  
1:2,500

自然現象  
の種類

土石流

溪流番号

I-1584-1 (408-I-041-1)

告示番号

第125号

溪流名

神沢-1

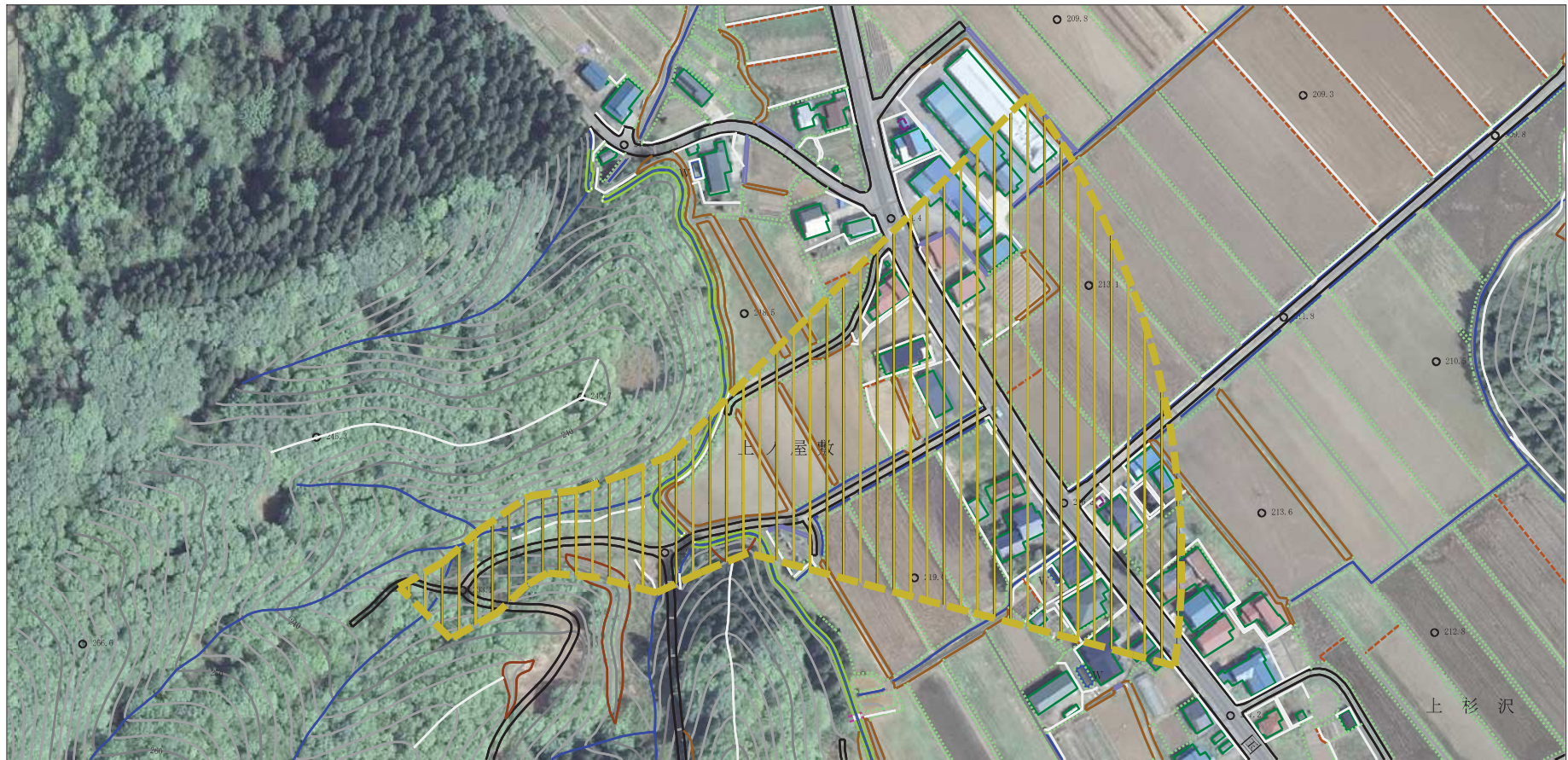
告示年月日

令和2年3月24日

所在地

秋田県由利本荘市鳥海町下笹子字  
上ノ屋敷、上杉沢及び田中

# 参考資料 (その3)



参考資料

土砂災害防止法施行令第二条の基準に該当する区域



縮尺  
1:2,500

自然現象  
の種類

土石流

溪流番号

I-1584-1 (408-I-041-1)

告示番号

第125号

溪流名

神沢-1

告示年月日

令和2年3月24日

所在地

秋田県由利本荘市鳥海町下笹子字  
上ノ屋敷、上杉沢及び田中

