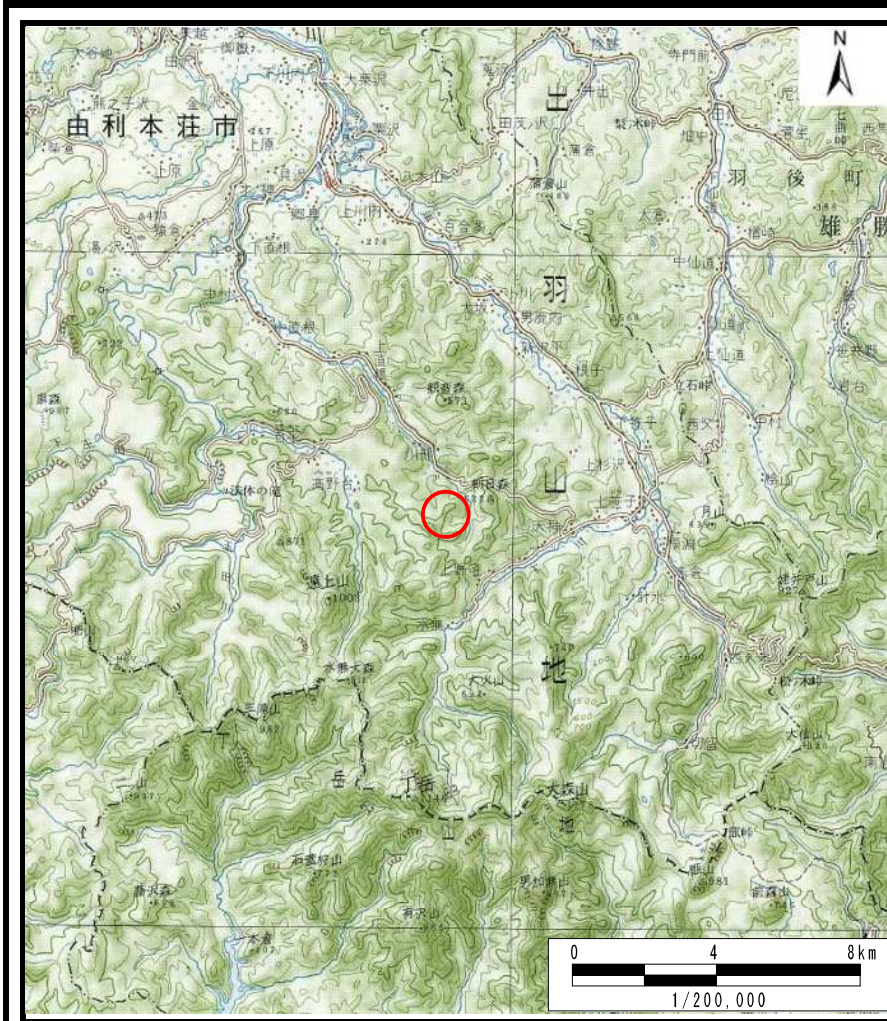
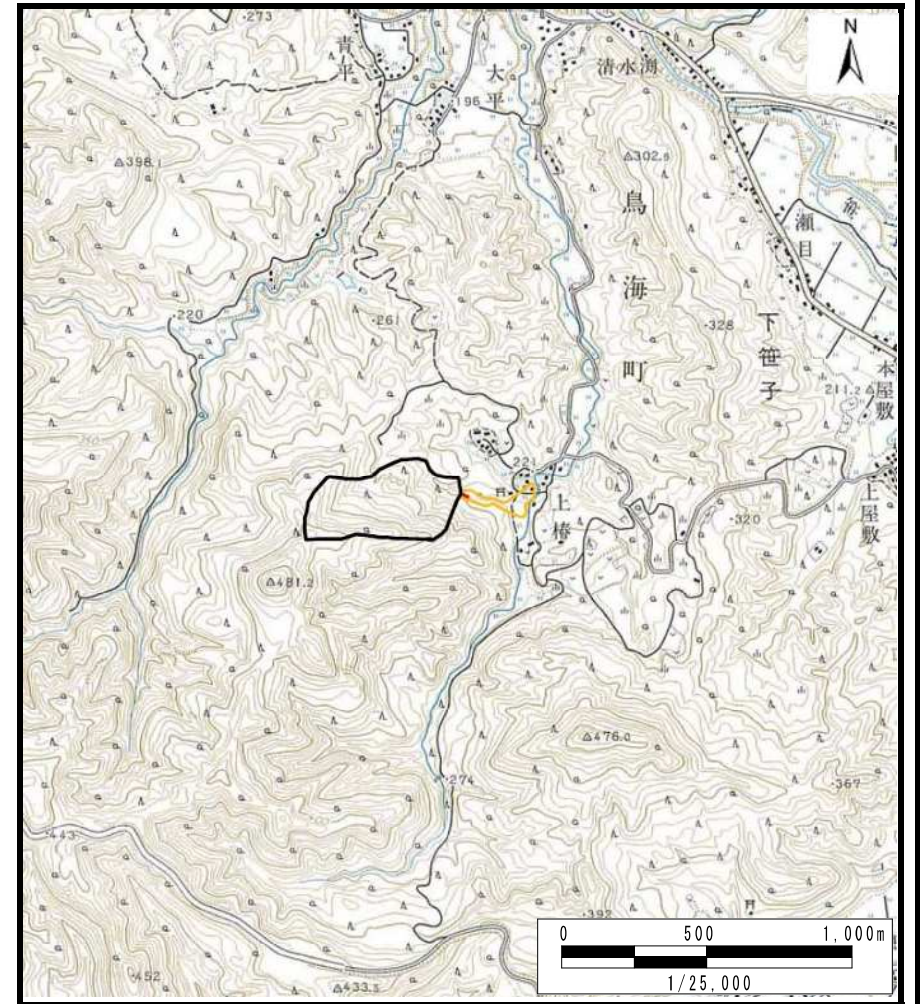


# 土砂災害警戒区域等の指定の公示に係る図書（その1）



(1/200,000)

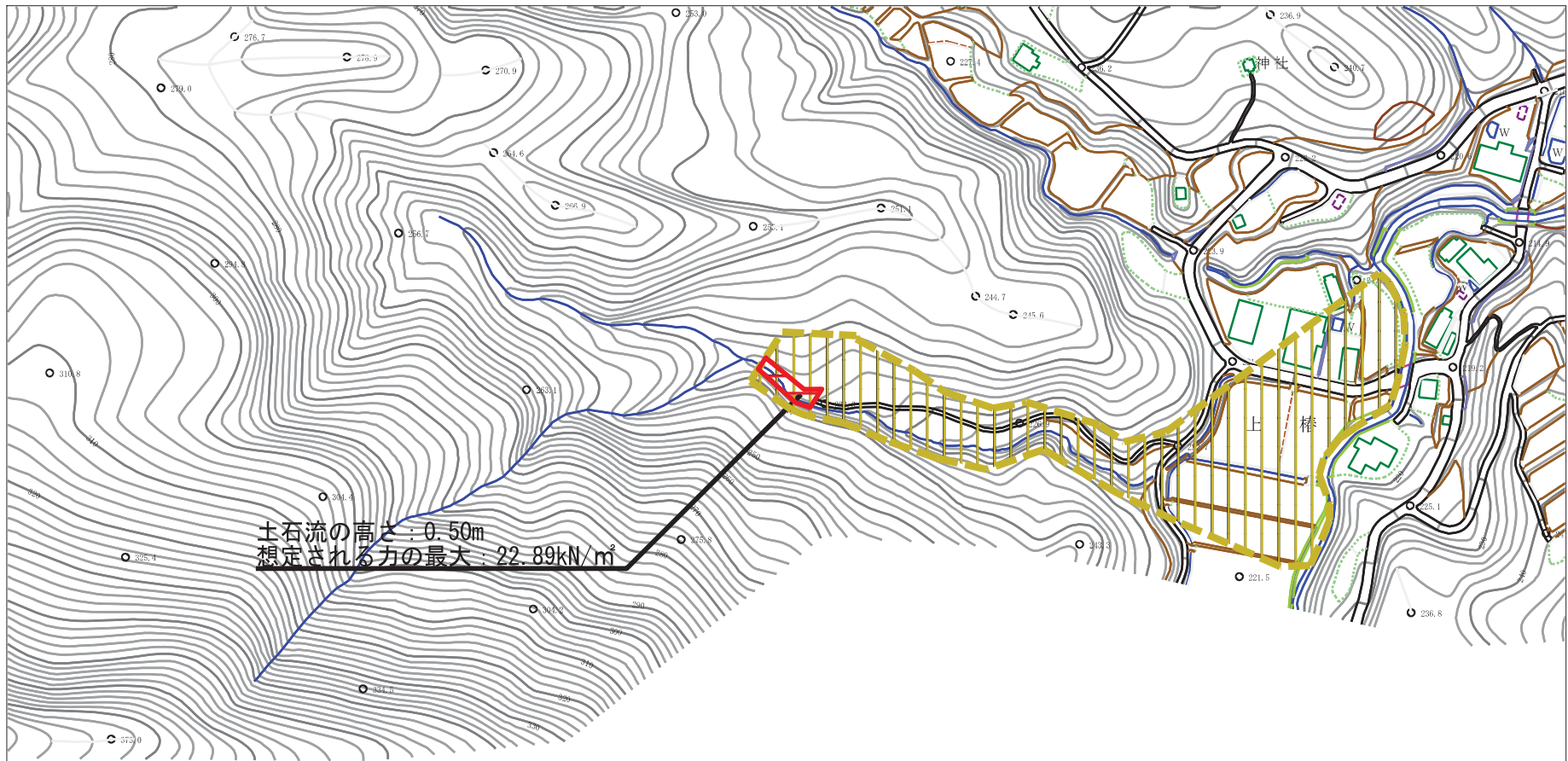


(1/25,000)

|                                     |         |                    |
|-------------------------------------|---------|--------------------|
| 様式-1 (土)<br>土砂災害警戒区域・土砂災害特別警戒区域 位置図 | 自然現象の種類 | 土石流                |
|                                     | 溪流番号    | I-1592 (408-I-049) |
|                                     | 溪流名     | 上椿沢1               |
|                                     | 所在地     | 秋田県由利本荘市鳥海町下笹子字上椿  |

この地図は、国土地理院長の承認を得て、同院発行の電子地形図25000及び電子地形図20万を複製したものである。（承認番号 令1東復、第15号）

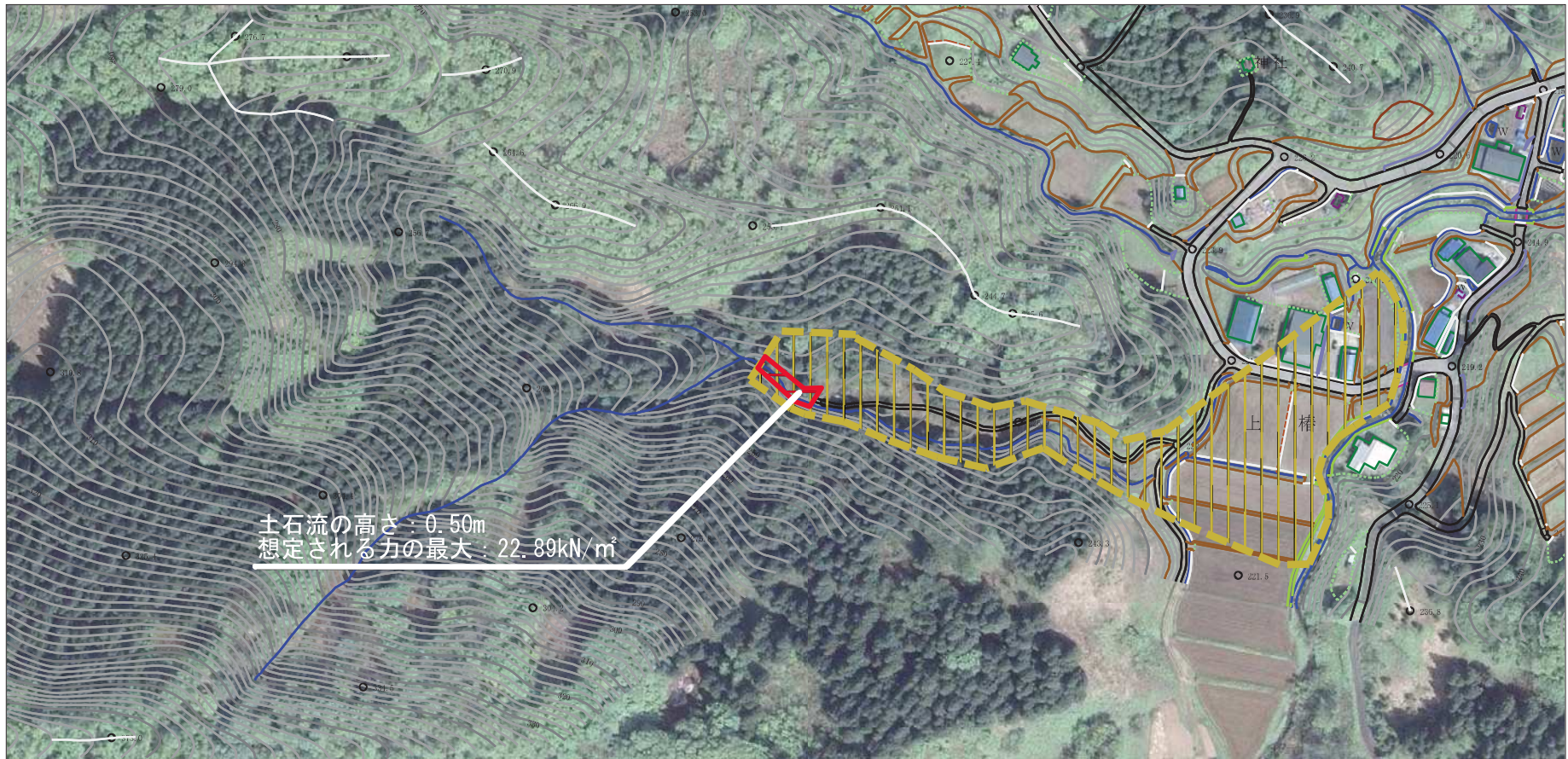
# 土砂災害警戒区域等の指定の公示に係る図書（その2）



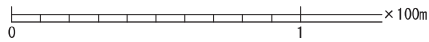
0 1 × 100m

|  |                         |  |                    |           |       |                      |                    |
|--|-------------------------|--|--------------------|-----------|-------|----------------------|--------------------|
| 様式-2 (土)<br>土砂災害警戒区域・土砂災害特別警戒区域<br>区域図 | 土砂災害防止法施行令第二条の基準に該当する区域 |  | N<br>縮尺<br>1:2,500 | 自然現象の種類   | 土石流   | 溪流番号                 | I-1592 (408-I-049) |
|  | 土砂災害防止法施行令第三条の基準に該当する区域 |  |                    | 告示番号      | 第125号 | 溪流名                  | 上樺沢1               |
|  | それ以外の区域                 |  | 告示年月日              | 令和2年3月24日 | 所在地   | 秋田県由利本荘市鳥海町下笹子<br>上樺 |                    |

# 参考資料 (その3)



土石流の高さ: 0.50m  
 想定される力の最大: 22.89kN/m<sup>2</sup>



## 参考資料

土砂災害防止法施行令第二条の基準に該当する区域



自然現象の種類

土石流

溪流番号

I-1592 (408-I-049)

土石流の高さが1mを超える場合、土石等の移動による力が50kN/m<sup>2</sup>を超える区域



縮尺  
1:2,500

告示番号

第125号

溪流名

上椿沢1

土石流の高さが1mを超える場合、土石等の移動による力が50kN/m<sup>2</sup>以下の区域



告示年月日

令和2年3月24日

所在地

秋田県由利本荘市鳥海町下笹子字上椿

それ以外の区域



