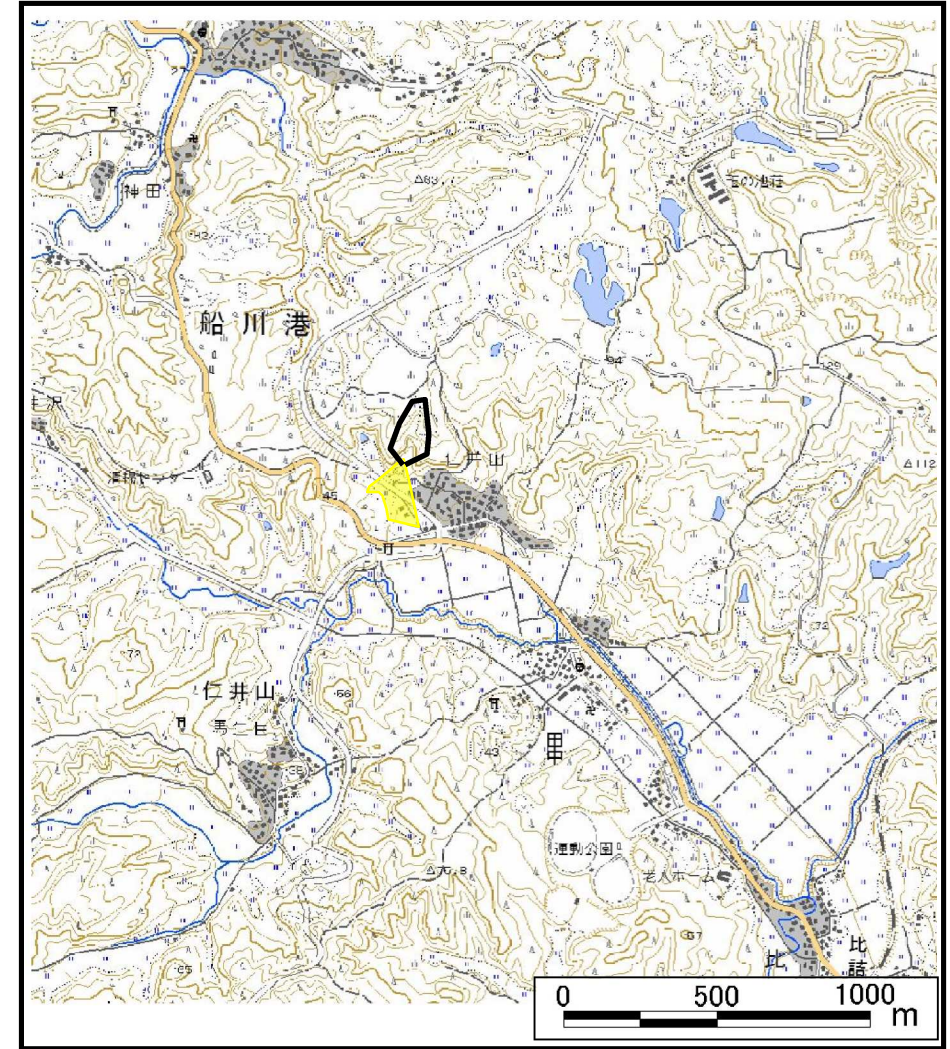


# 土砂災害警戒区域等の指定の公示に係る図書（その1）



(1/200,000)



(1/25,000)

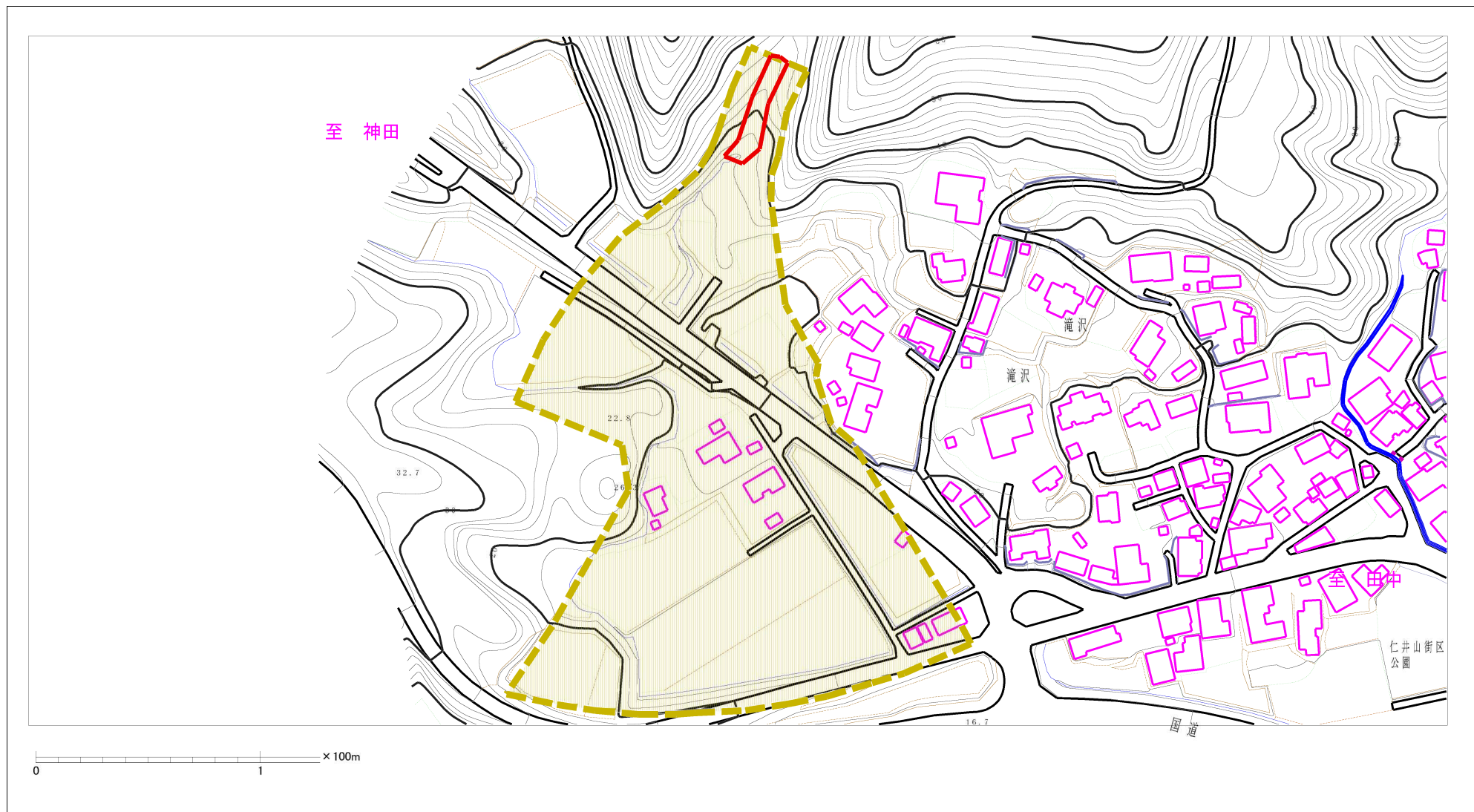
様式-1 (土)  
土砂災害警戒区域・土砂災害特別警戒区域 位置図

自然現象の種類	土石流
溪流番号	206-II-007
溪流名	大石台・森越沢
所在地	男鹿市船川港仁井山字大石台及び森越

この地図は、国土地理院長の承認を得て、同院発行の1/25,000地形図、1/200,000地勢図を複製したものです。（承認番号 平19東復第204号）



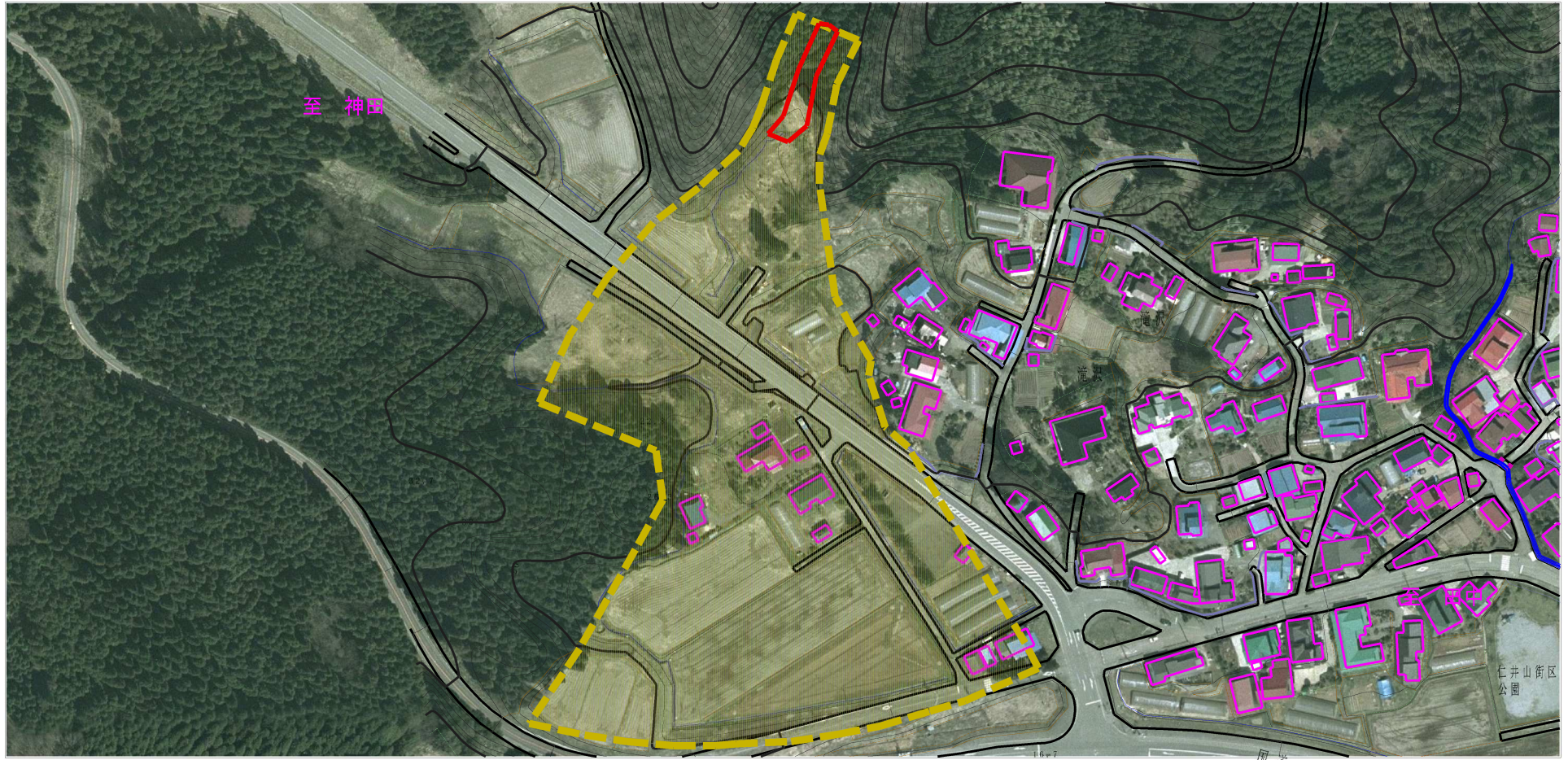
# 土砂災害警戒区域等の指定の公示に係る図書（その2）



<b>様式-2(土)</b> <b>土砂災害警戒区域・土砂災害特別警戒区域</b> <b>区域図</b>	土砂災害防止法施行令第二條の基準に該当する区域 (土砂災害警戒区域)		N  縮尺 1:2,500	<b>自然現象の種類</b> 土石流	溪流番号 206-II-007
	土砂災害防止法施行令第三條の基準に該当する区域 (土砂災害特別警戒区域)			<b>告示番号</b> 第482号	溪流名 大石台・森越沢
	その他の区域			<b>告示年月日</b> 平成21年10月30日	所在地 男鹿市船川港仁井山字大石台及び森越



# 参考資料（その3）



## 参考資料

参考資料	土砂災害防止法施行令第二条の基準に該当する区域 (土砂災害警戒区域)		N 縮尺 1:2,500	自然現象 の種類	土石流	溪流番号	206-II-007
	土砂災害防止法施行令第三条の基準に該当する区域 (土砂災害特別警戒区域)			告示番号	第482号	溪流名	大石台・森越沢
	土砂流の高さが1mを超える場合、土石等の移動による力が50kN/m <sup>2</sup> を超える区域			告示年月日	平成21年10月30日	所在地	男鹿市船川港仁井山 字大石台及び森越
	土砂流の高さが1mを超える場合、土石等の移動による力が50kN/m <sup>2</sup> を超えない区域						
その他の区域							

### 土砂災害警戒区域等の指定の公示に係わる図書(その3)

区分番号	力の大きさのうち 最大のもの(kN/m <sup>2</sup> )	土石流の高さ(m)
No. 0	18.50369000	0.669208000
No. 1	20.17194000	0.678714000
No. 2	16.71370000	0.561479000
No. 3	19.38777000	0.615240000
No. 4	11.33252000	0.408916000
No. 5	10.95417000	0.415918000
No. 6	15.57556000	0.557383000
No. 7	16.85258000	0.658724000
No. 8	6.23114800	0.428079000
No. 9	4.62030900	0.428859000
No. 10	4.31439100	0.431180000
No. 11	3.66753700	0.439822000
No. 12	3.31848200	0.447331000
No. 13	2.59322800	0.472956000
No. 14	2.43214100	0.481283000
No. 15	1.97436000	0.513145000
No. 16	0.72590500	0.773779000
No. 17	0.54989300	0.888176000

様式-3(土)  建築物の構造の規制に必要な衝撃に関する事項	自然現象の種類	土石流	溪流番号	206-II-007
	公示番号	第482号	溪流名	大石台・森越沢
	公示年月日	平成21年10月30日	所在地	男鹿市船川港仁井山字大石台及び森越