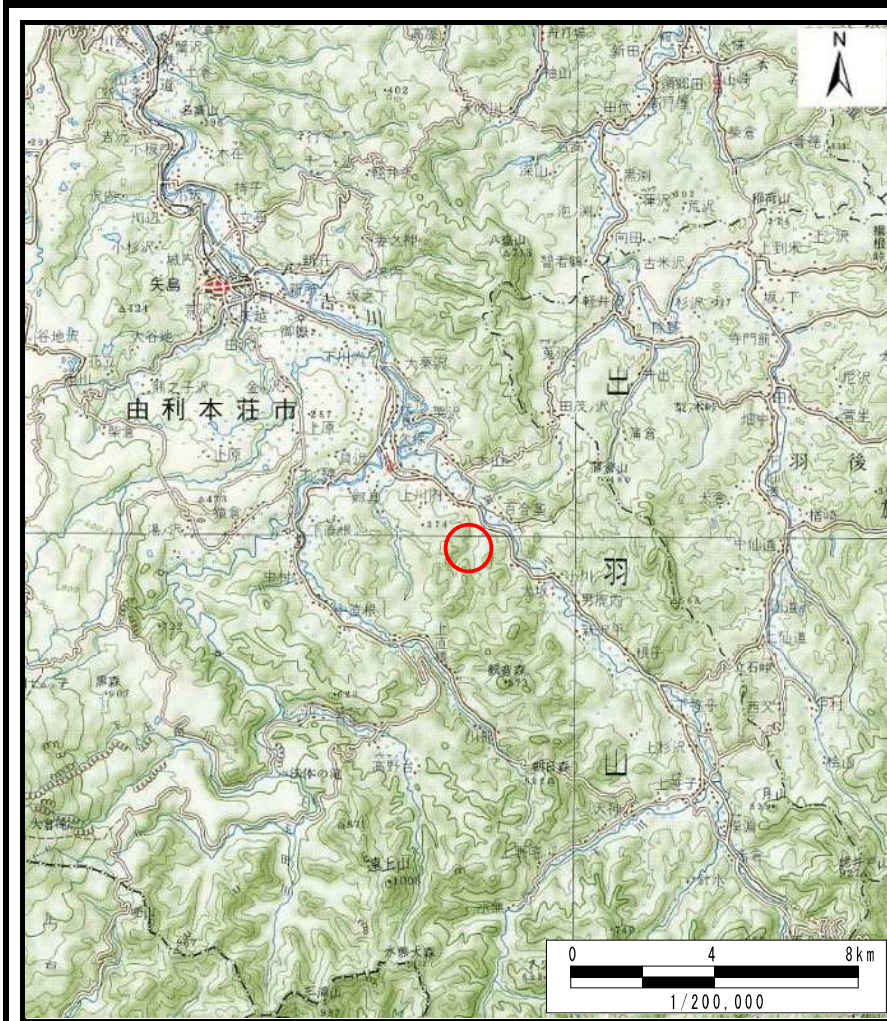
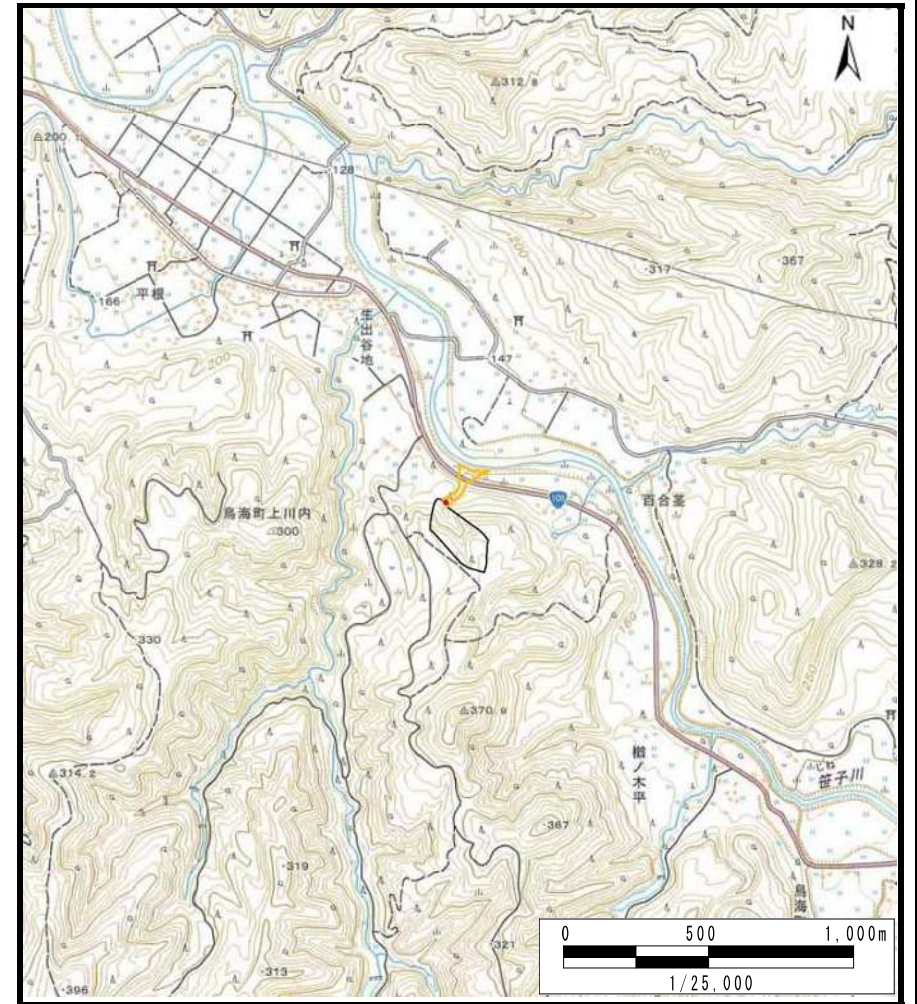


土砂災害警戒区域等の指定の公示に係る図書（その1）



(1/200,000)

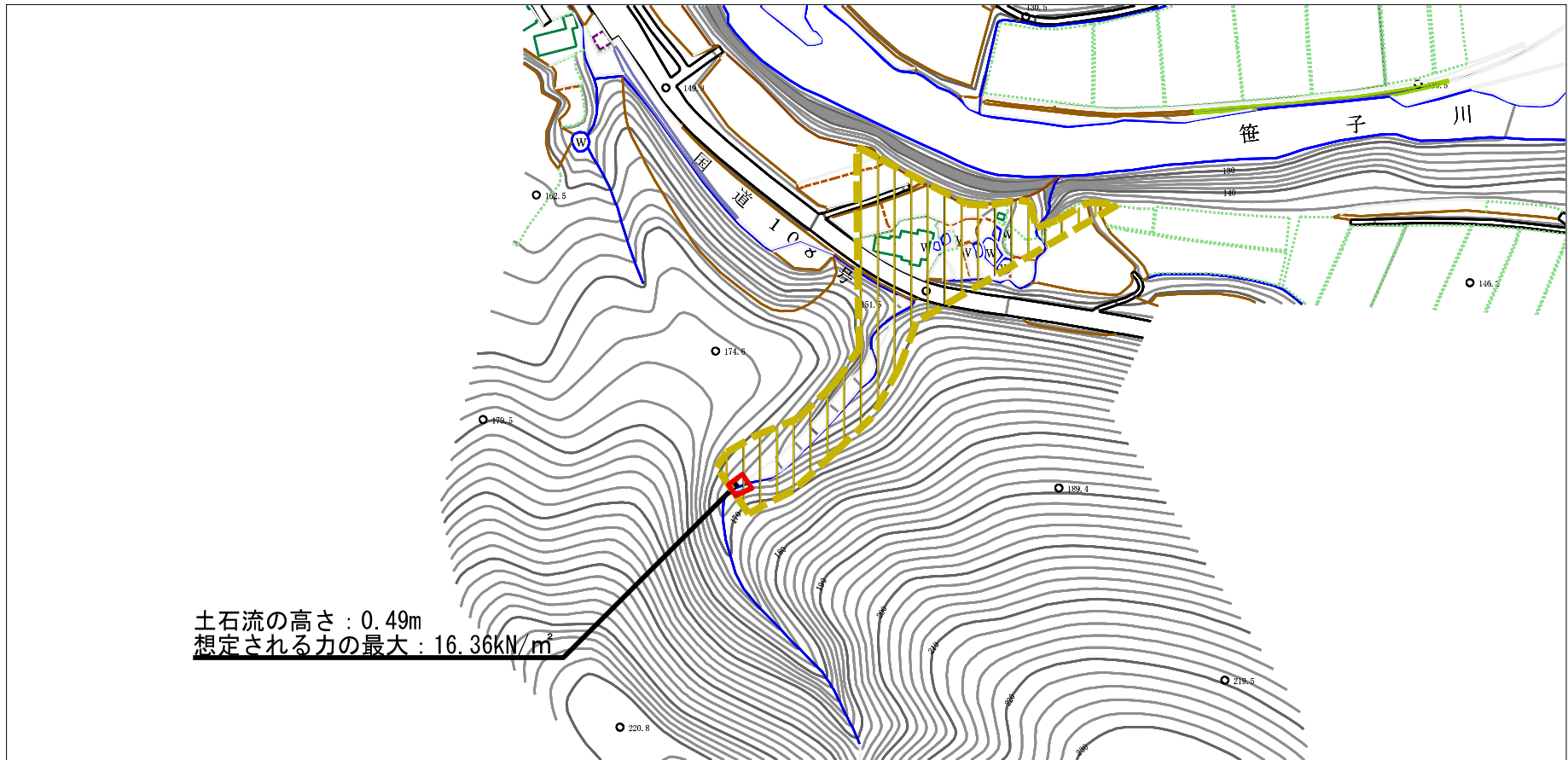


(1/25,000)

様式-1 (土) 土砂災害警戒区域・土砂災害特別警戒区域 位置図	自然現象の種類	土石流
	溪流番号	Ⅱ-1821 (408-Ⅱ-121)
	溪流名	生出谷地沢
	所在地	秋田県由利本荘市鳥海町上川内字金堀

この地図は、国土地理院長の承認を得て、同院発行の電子地形図25000及び電子地形図20万を複製したものである。（承認番号 令1東復、第15号）

土砂災害警戒区域等の指定の公示に係る図書（その2）



土石流の高さ：0.49m
 想定される力の最大：16.36kN/m²



様式-2 (土)

土砂災害警戒区域・土砂災害特別警戒区域
 区域図

土砂災害防止法施行令第二条の基準に該当する区域

土石流の高さが1mを超える場合、土石等の
 移動による力が50kN/m²を超える区域

土石流の高さが1mを超える場合、土石等の
 移動による力が50kN/m²以下の区域

それ以外の区域



縮尺
 1:2,500

自然現象
 の種類

土石流

溪流番号

II-1821 (408-II-121)

告示番号

第125号

溪流名

生出谷地沢

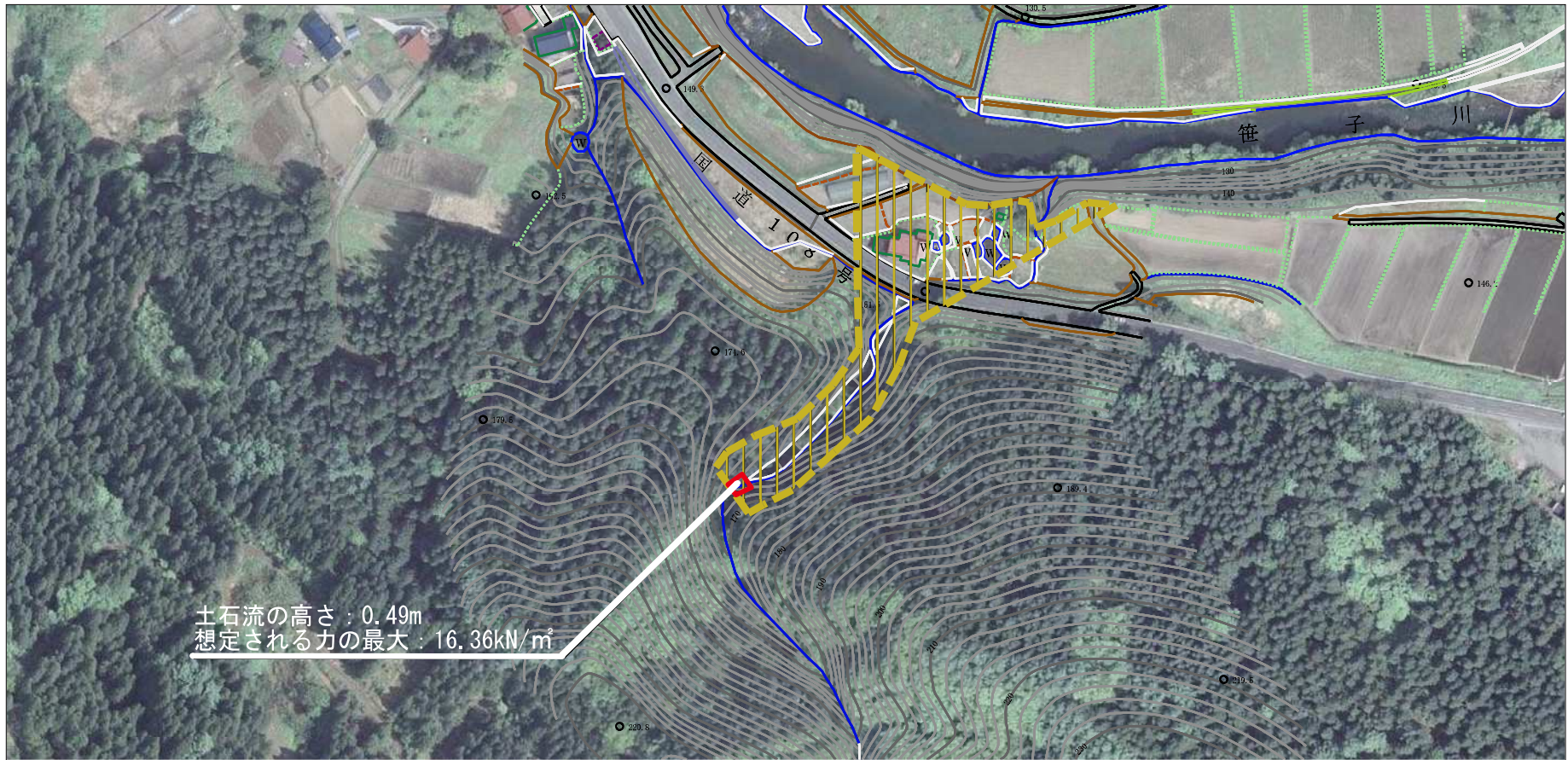
告示年月日

令和2年3月24日

所在地

秋田県由利本荘市鳥海町上川内字
 金堀

参考資料 (その3)



土石流の高さ : 0.49m
 想定される力の最大 : 16.36kN/m²



参考資料	土砂災害防止法施行令第二条の基準に該当する区域		N 縮尺 1:2,500	自然現象の種類	土石流	溪流番号	II-1821 (408-II-121)
	土砂災害防止法施行令第三条の基準に該当する区域			告示番号	第125号	溪流名	生出谷地沢
	それ以外の区域		告示年月日	令和2年3月24日	所在地	秋田県由利本荘市鳥海町上川内字金堀	

