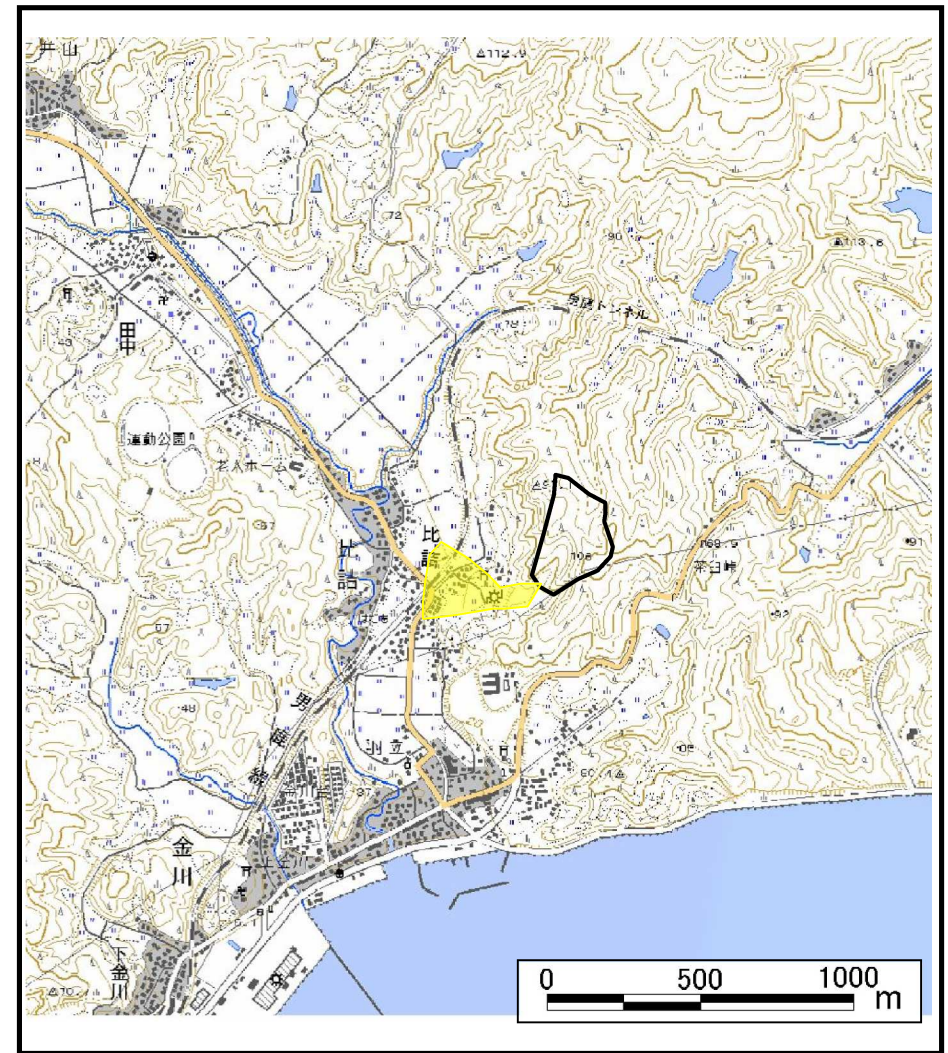


土砂災害警戒区域等の指定の公示に係る図書（その1）



(1/200,000)



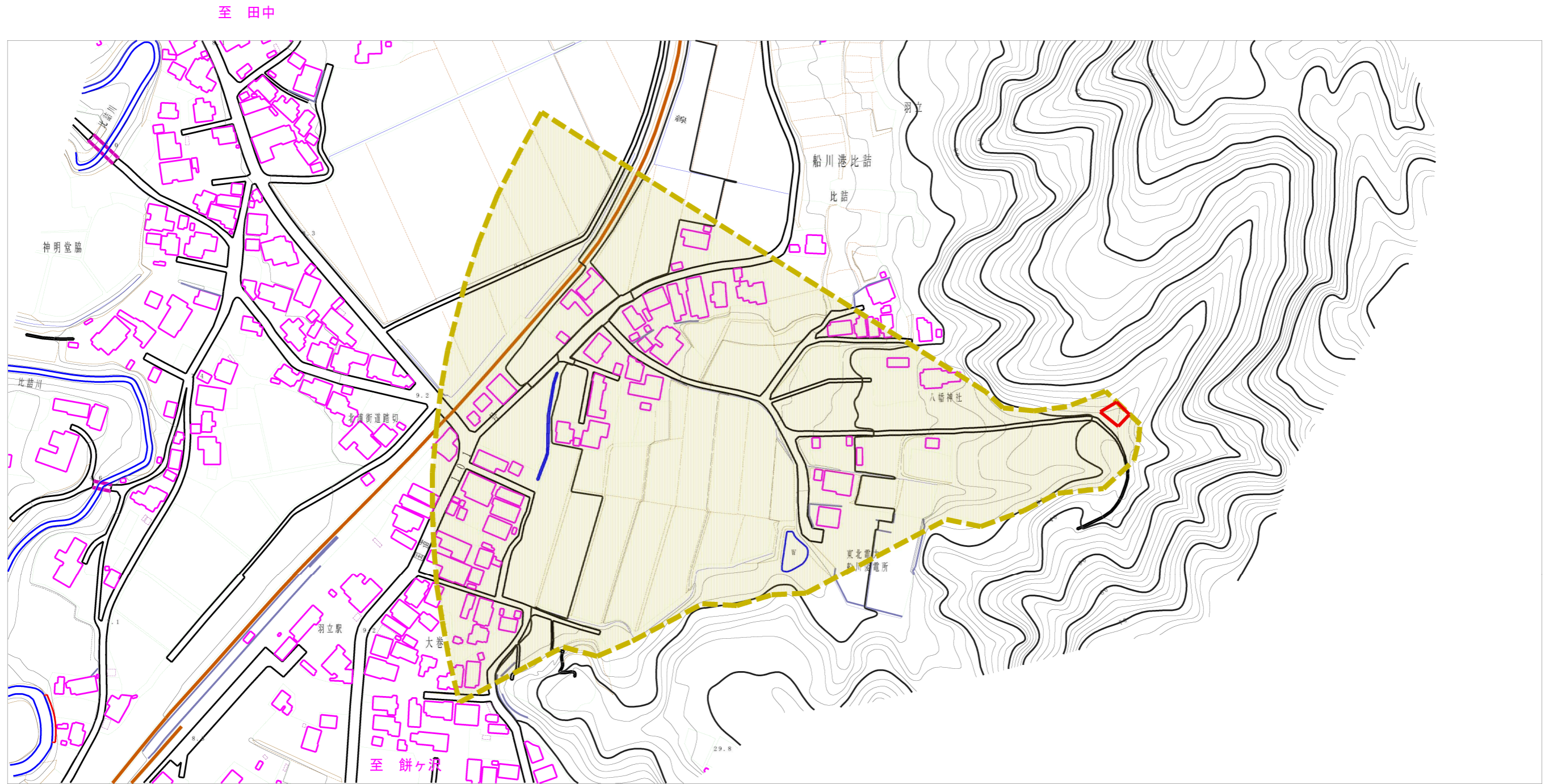
(1/25,000)

様式-1 (土)
土砂災害警戒区域・土砂災害特別警戒区域 位置図

自然現象の種類	土石流
溪流番号	206-I-009
溪流名	比詰沢
所在地	男鹿市船川港比詰字二合田及び才の神及び大巻

この地図は、国土地理院長の承認を得て、同院発行の1/25,000地形図、1/200,000地勢図を複製したものです。（承認番号 平19東復第204号）

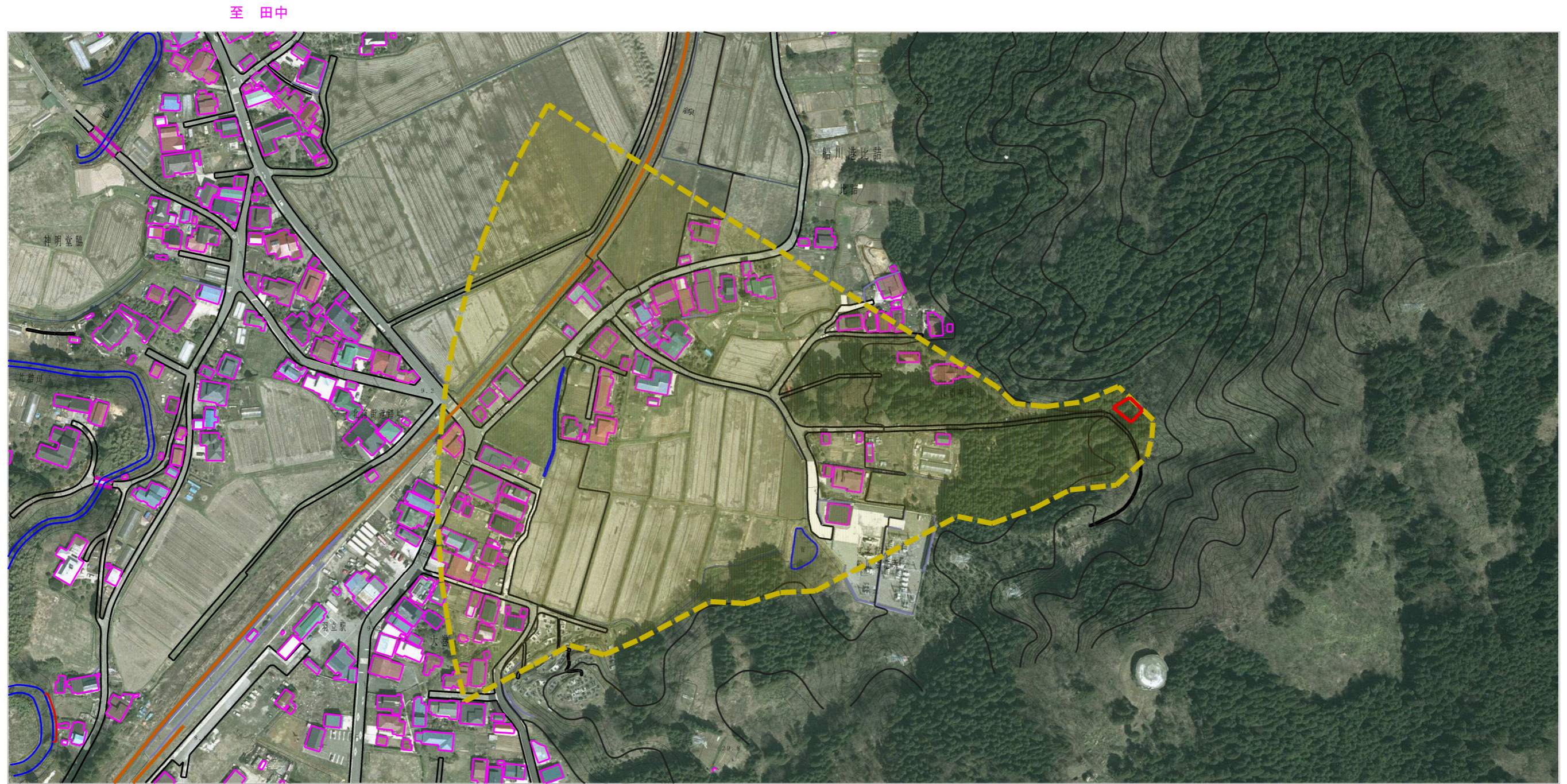
土砂災害警戒区域等の指定の公示に係る図書（その2）



0 1 × 100m

様式-2(土) 土砂災害警戒区域・土砂災害特別警戒区域 区域図	土砂災害防止法施行令第二象の基準に該当する区域 (土砂災害警戒区域)		N 縮尺 1:2,500	自然現象の種類	土石流	溪流番号	206-I-009
	土砂災害防止法施行令第三条の基準に該当する区域 (土砂災害特別警戒区域)			告示番号	第482号	溪流名	比詰沢
	その他の区域			告示年月日	平成21年10月30日	所在地	男鹿市船川港比詰字二合田及び才の神及び大巻

参考資料 (その3)



0 1 ×100m

参考資料	土砂災害防止法施行令第二象の基準に該当する区域 (土砂災害警戒区域)		N 縮尺 1:2,500	自然現象 の種類	土石流	溪流番号	206-I-009
	土砂災害防止法施行令第三象の基準に該当する区域 (土砂災害特別警戒区域)			告示番号	第482号	溪流名	比詰沢
	その他の区域			告示年月日	平成21年10月30日	所在地	男鹿市船川港比詰字二合田 及び才の神及び大巻

土砂災害警戒区域等の指定の公示に係わる図書(その3)

区分番号	力の大きさのうち 最大のもの(kN/m ²)	土石流の高さ(m)
No. 0	0.709098000	24.41917000
No. 1	0.543532000	15.22033000
No. 2	0.432229000	9.35205000
No. 3	0.401666000	5.98193100
No. 4	0.595492000	8.99970300
No. 5	0.579678000	7.76544100
No. 6	0.621462000	8.04616500
No. 7	0.462039000	4.51117300
No. 8	0.469483000	3.99061500
No. 9	0.469482000	3.99063200
No. 10	0.472018000	3.85734400
No. 11	0.480336000	3.50252300
No. 12	0.470410000	3.65190600
No. 13	0.481007000	3.47798300
No. 14	0.485514000	3.32475100
No. 15	0.489724000	3.19703100
No. 16	0.495124000	3.05055000
No. 17	0.496810000	3.00819000
No. 18	0.488407000	3.11260000
No. 19	0.510656000	2.70692200
No. 20	0.523939000	2.47550500
No. 21	0.530281000	2.37942700
No. 22	0.562672000	1.98775500
No. 23	0.572424000	1.89360300

区分番号	力の大きさのうち 最大のもの(kN/m ²)	土石流の高さ(m)
No. 24	0.595946000	1.697853

様式-3(土) 建築物の構造の規制に必要な衝撃に関する事項	自然現象の種類	土石流	渓流番号	206- I -009
	公示番号	第 4 8 2 号	渓流名	比詰沢
	公示年月日	平成 2 1 年 1 0 月 3 0 日	所在地	男鹿市船川港比詰字二合田及び才の神及び大巻