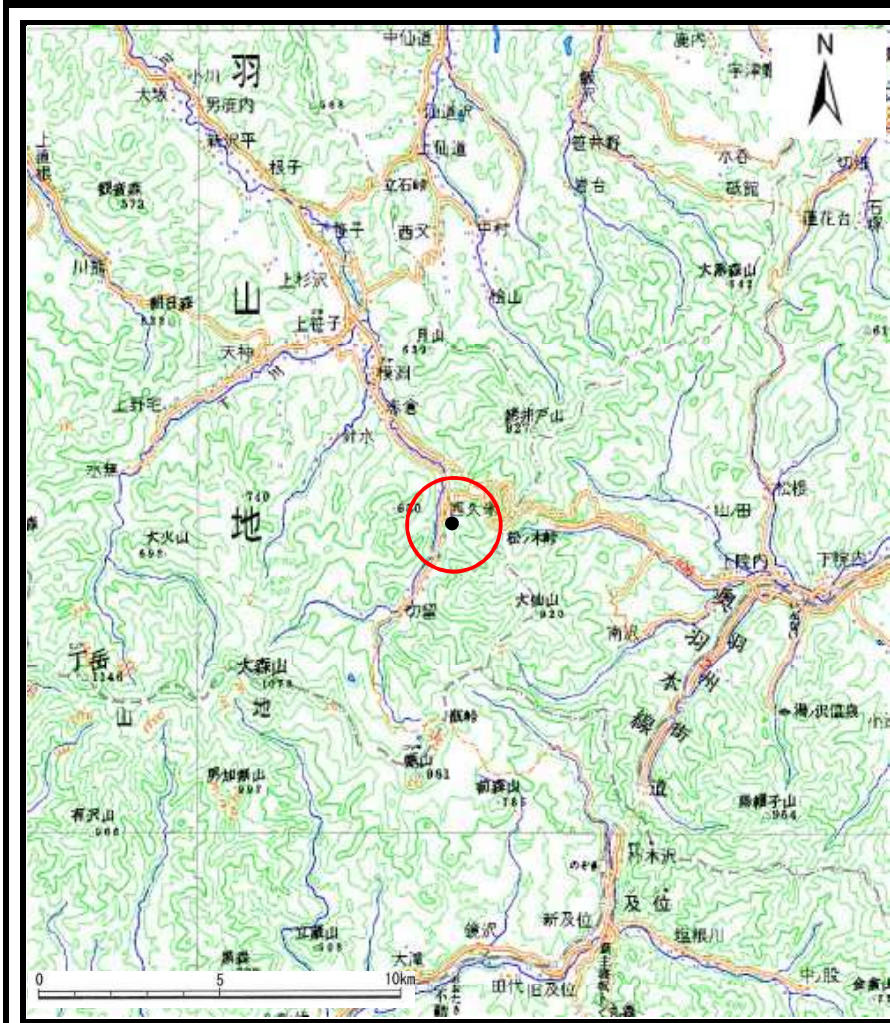
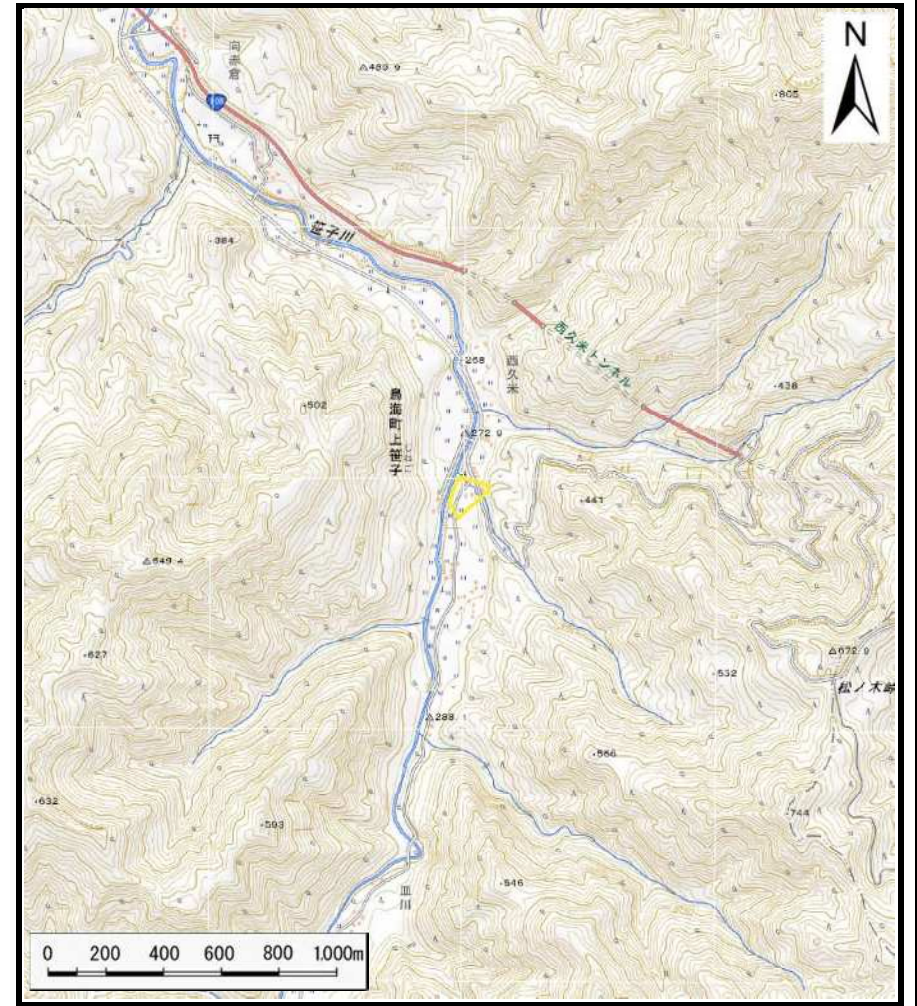


土砂災害警戒区域等の指定の公示に係る図書（その1）



(1/200,000)



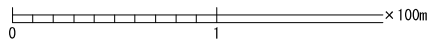
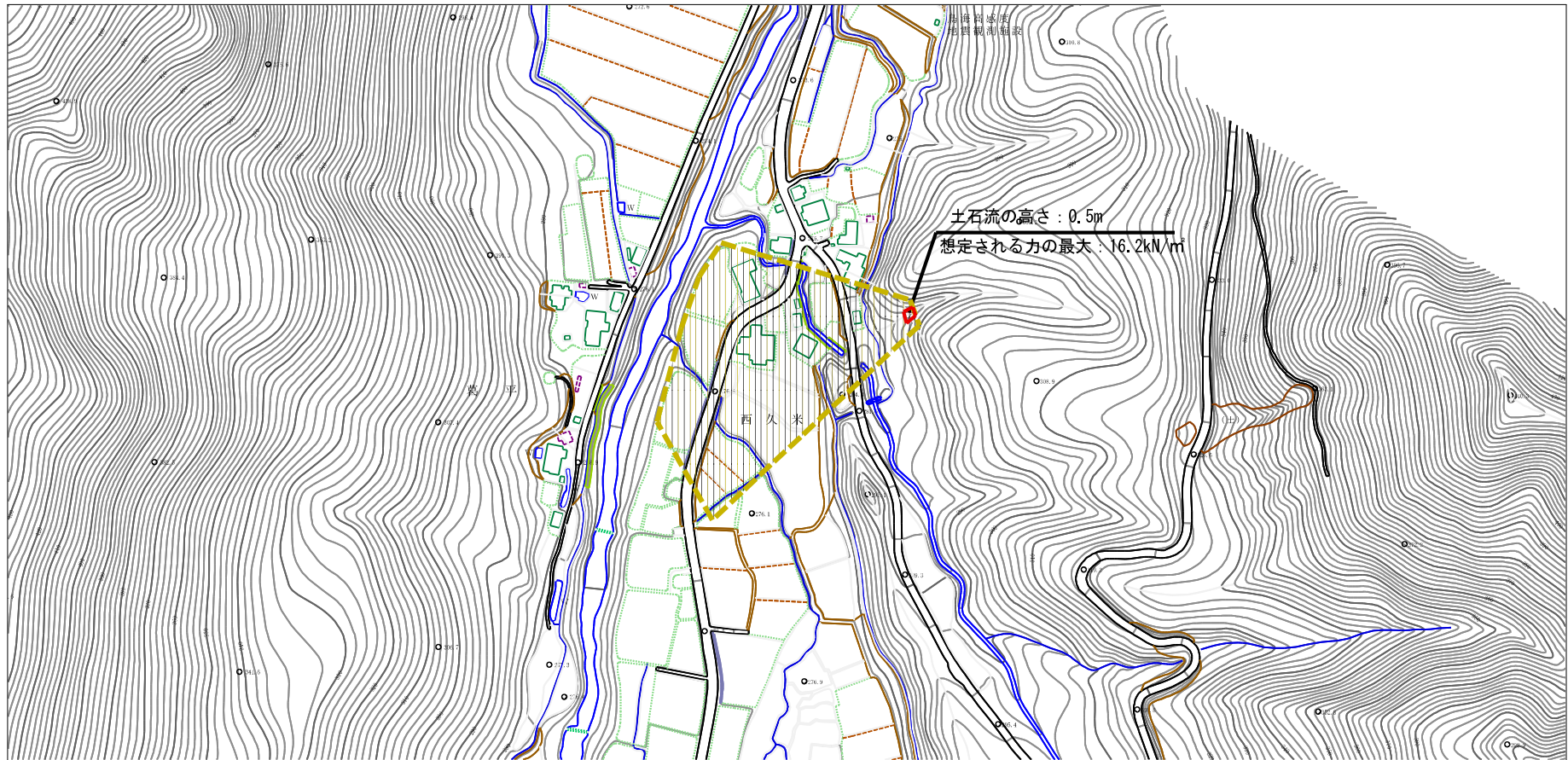
(1/25,000)

様式-1 (土)
土砂災害警戒区域・土砂災害特別警戒区域 位置図

自然現象の種類	土石流
溪流番号	408-I-023 (I-1566)
溪流名	西久米沢
所在地	秋田県由利本荘市鳥海町上笹子字峠ノ沢

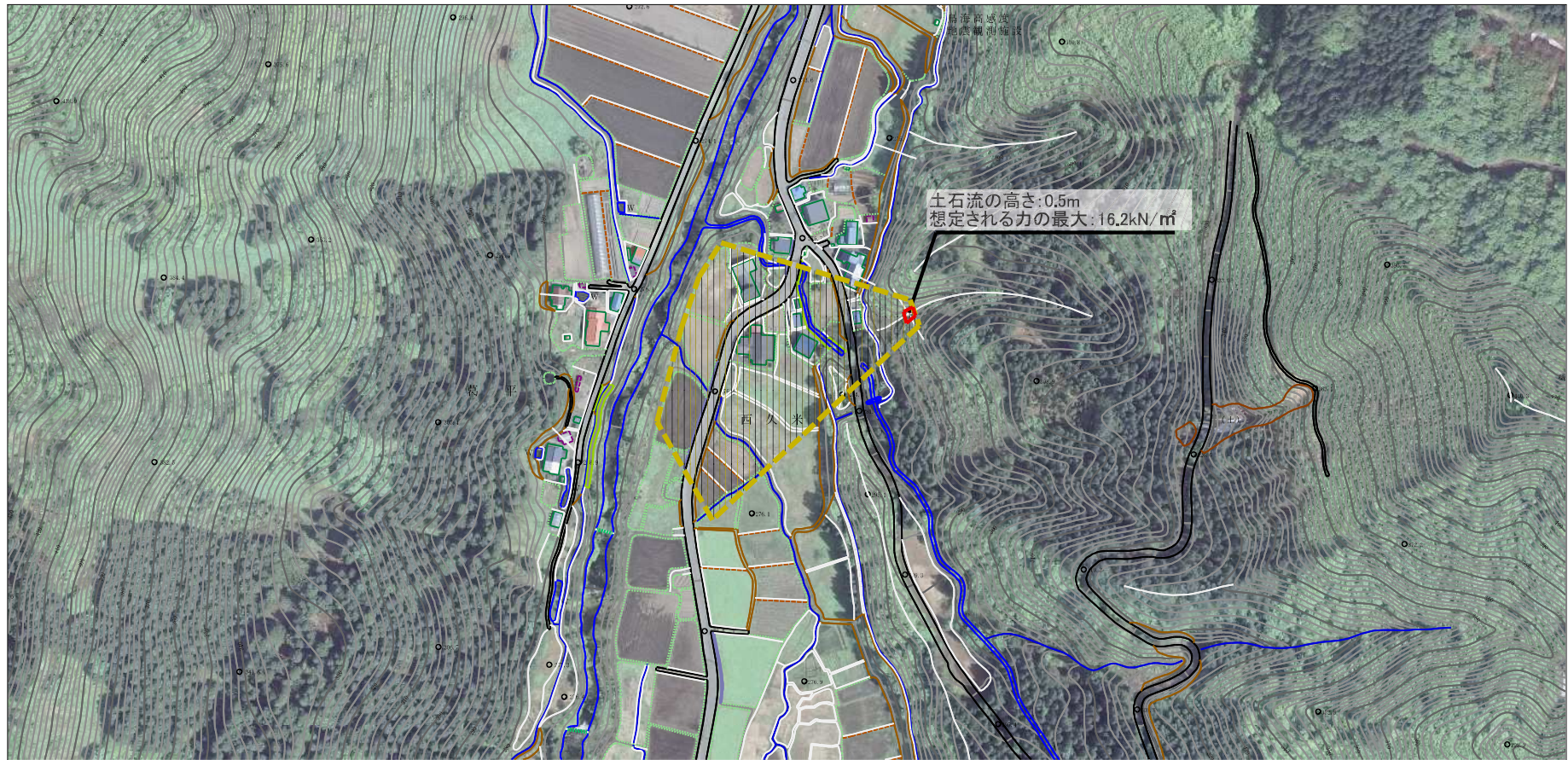
この地図は、国土地理院長の承認を得て、同院発行の電子地形図25,000及び電子地形図200,000を複製したものである。（承認番号令1東複、第16号）

土石災害警戒区域等の指定の公示に係る図書（その2）



様式-2（土） 土石災害警戒区域・土石災害特別警戒区域 区域図	土石災害防止法施行令第二条の基準に該当する区域		縮尺 1:2,500	自然現象 の種類	土石流	溪流番号	408-I-023（I-1566）
	土石流の高さが1mを超える場合、土石等の 移動による力が950N/m ² を超える区域			告示番号	第125号	溪流名	西久米沢
	土石災害防止 法施行令第3条の 基準に該当 する区域			告示年月日	令和2年3月24日	所在地	秋田県由利本荘市高瀬町上笠字字跡ノ沢

参考資料 (その3)



0 1 × 100m

参考資料	土石災害防止法施行令第二条の基準に該当する区域		N 縮尺 1:2,500	自然現象の種類	土石流	溪流番号	408-I-023 (I-1566)
	土石流の高さが1mを超える場合、土石等の移動による力が50kN/m ² を超える区域			告示番号	第125号	溪流名	西久米沢
	土石災害防止法施行令第三條の基準に該当する区域			告示年月日	令和2年3月24日	所在地	秋田県由利本荘市高瀬町上笹子字峠ノ沢
	それ以外の区域						

