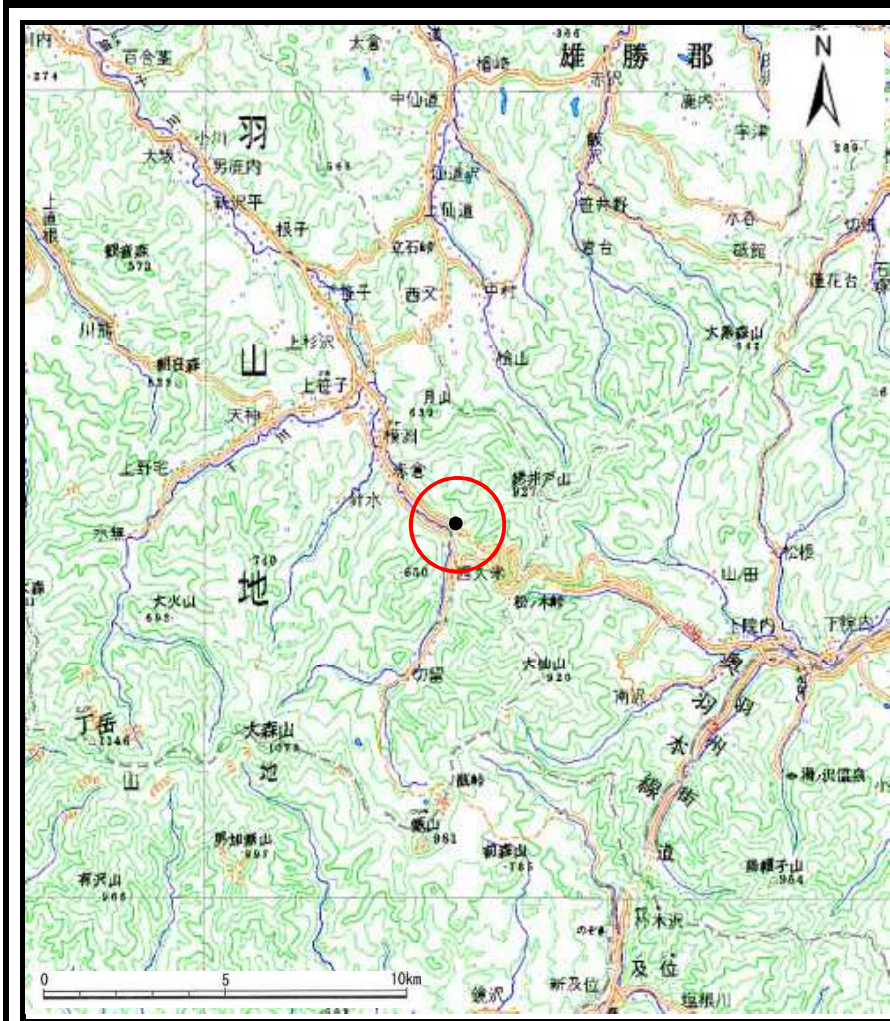
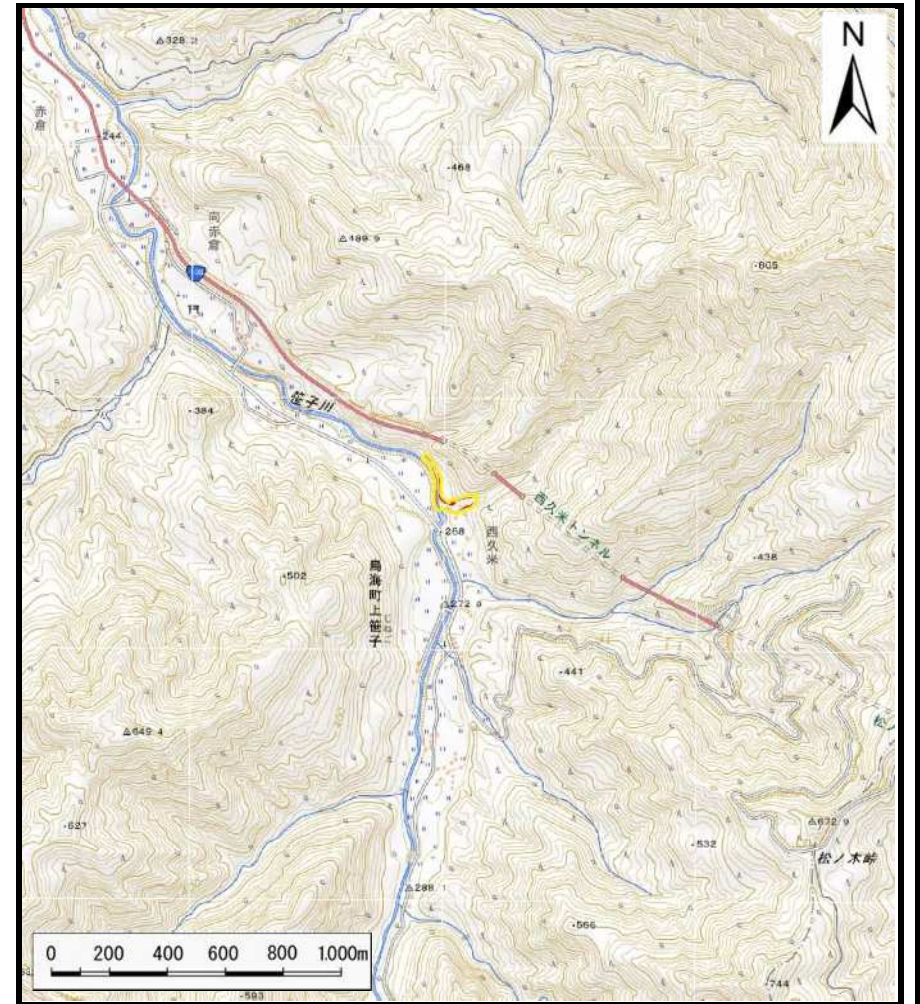


土砂災害警戒区域等の指定の公示に係る図書（その1）



(1/200,000)



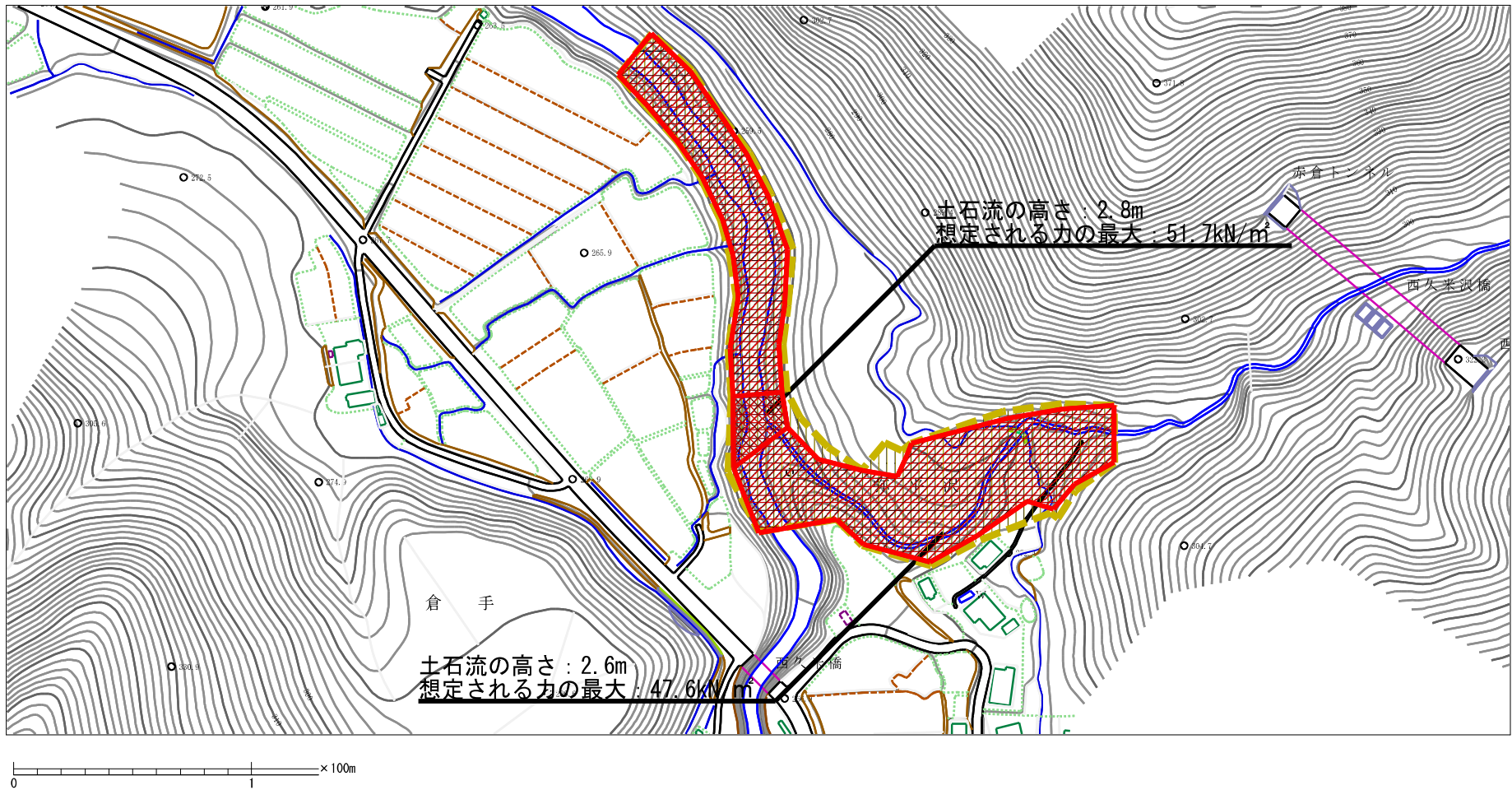
(1/25,000)

様式-1 (土)
土砂災害警戒区域・土砂災害特別警戒区域 位置図

自然現象の種類	土石流
溪流番号	408-II-073 (II-1773)
溪流名	西久米沢2
所在地	秋田県由利本荘市鳥海町上笹子字西久米

この地図は、国土地理院長の承認を得て、同院発行の電子地形図25,000及び電子地形図200,000を複製したものである。(承認番号令1東複、第16号)

土砂災害警戒区域等の指定の公示に係る図書（その2）



様式-2 (土)

土砂災害警戒区域・土砂災害特別警戒区域
区域図

土砂災害防止法施行令第二条の基準に該当する区域

土石流の高さが1mを超える場合、土石等の
移動による力が50kN/m²を超える区域

土石流の高さが1mを超える場合、土石等の
移動による力が50kN/m²以下の区域

それ以外の区域



縮尺
1:2,500

自然現象
の種類

告示番号

告示年月日

土石流

第125号

令和2年3月24日

溪流番号

溪流名

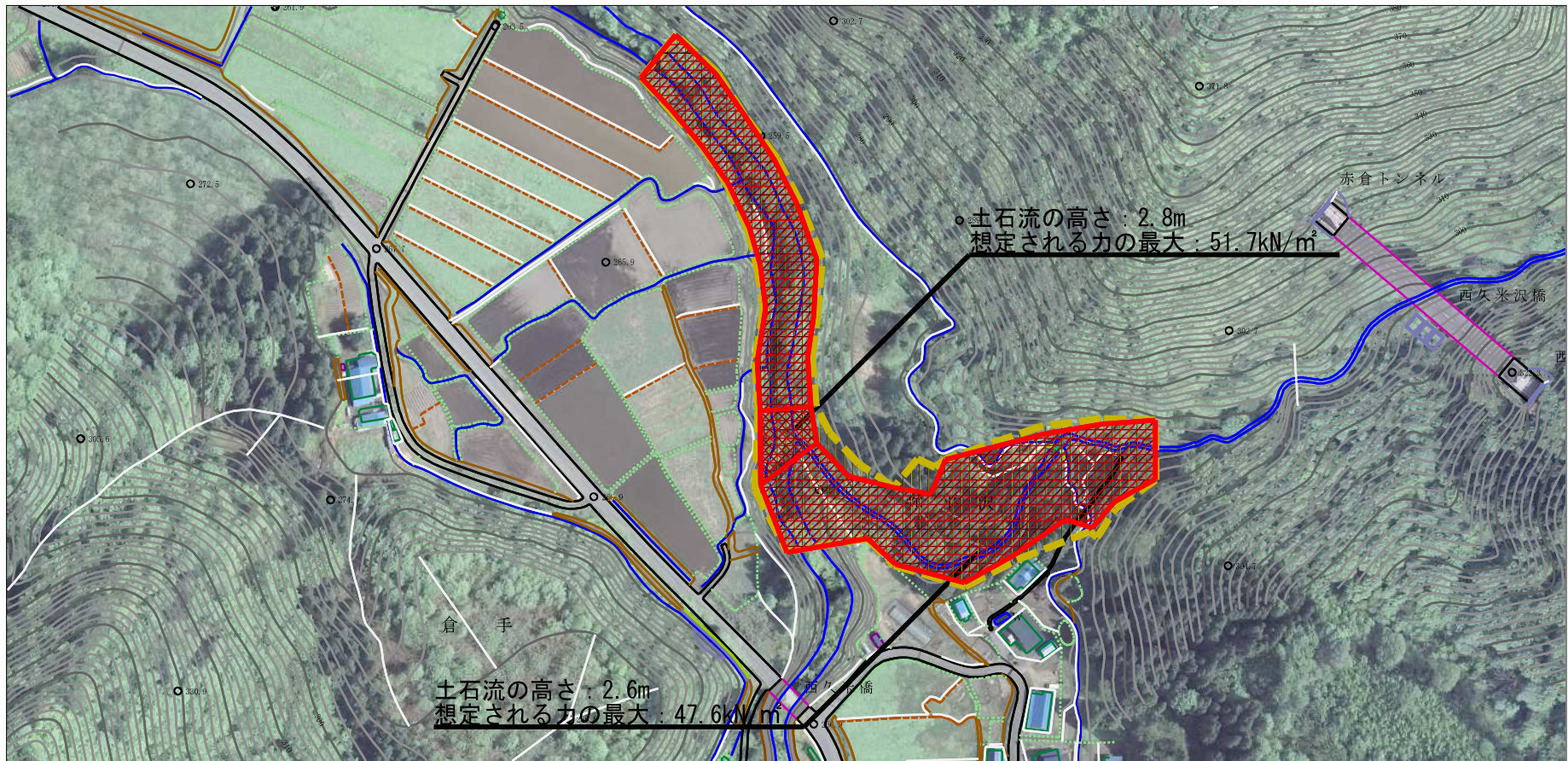
所在地

408-II-073 (II-1773)

西久米沢2

秋田県由利本荘市鳥海町上笹子字西久米

参考資料 (その3)



参考資料

土砂災害防止法施行令第二条の基準に該当する区域



自然現象の種類

土石流

溪流番号

408-II-073 (II-1773)

土石流の高さが1mを超える場合、土石等の移動による力が50kN/m²を超える区域



縮尺
1:2,500

告示番号

第125号

溪流名

西久米沢2

土石流の高さが1mを超える場合、土石等の移動による力が50kN/m²以下の区域



告示年月日

令和2年3月24日

所在地

秋田県由利本荘市鳥海町上笹子字西久米

それ以外の区域



