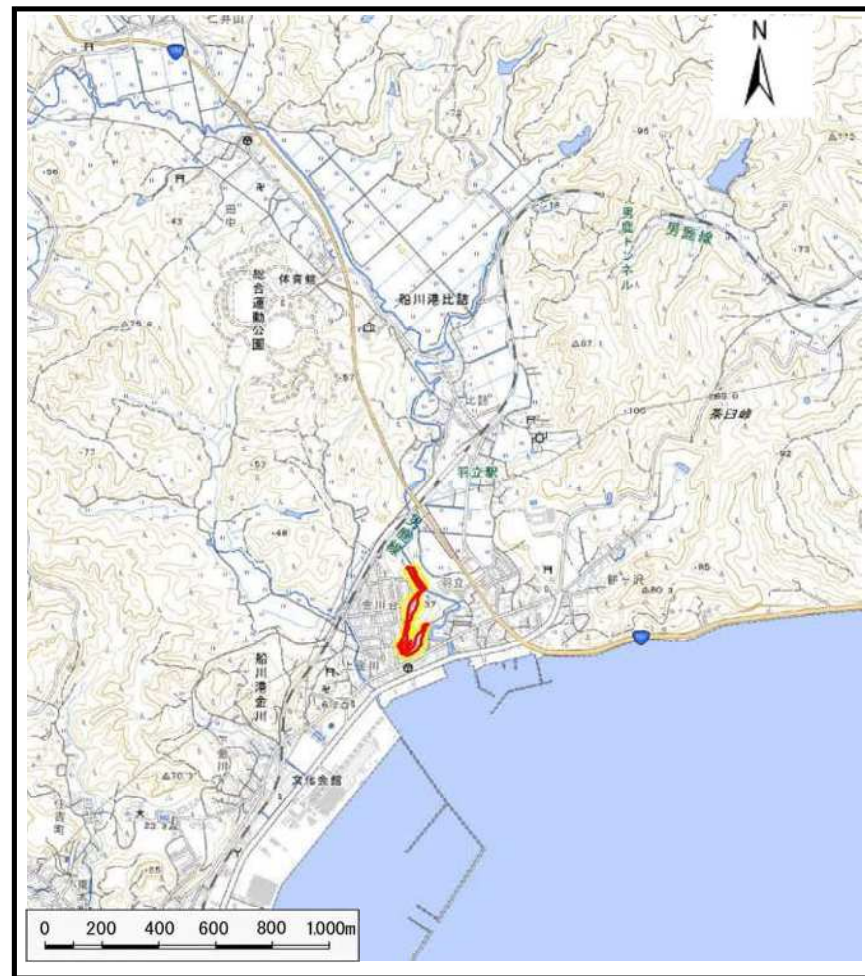


土砂災害警戒区域等の指定の公示に係る図書（その1）



(1/200,000)

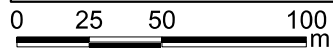
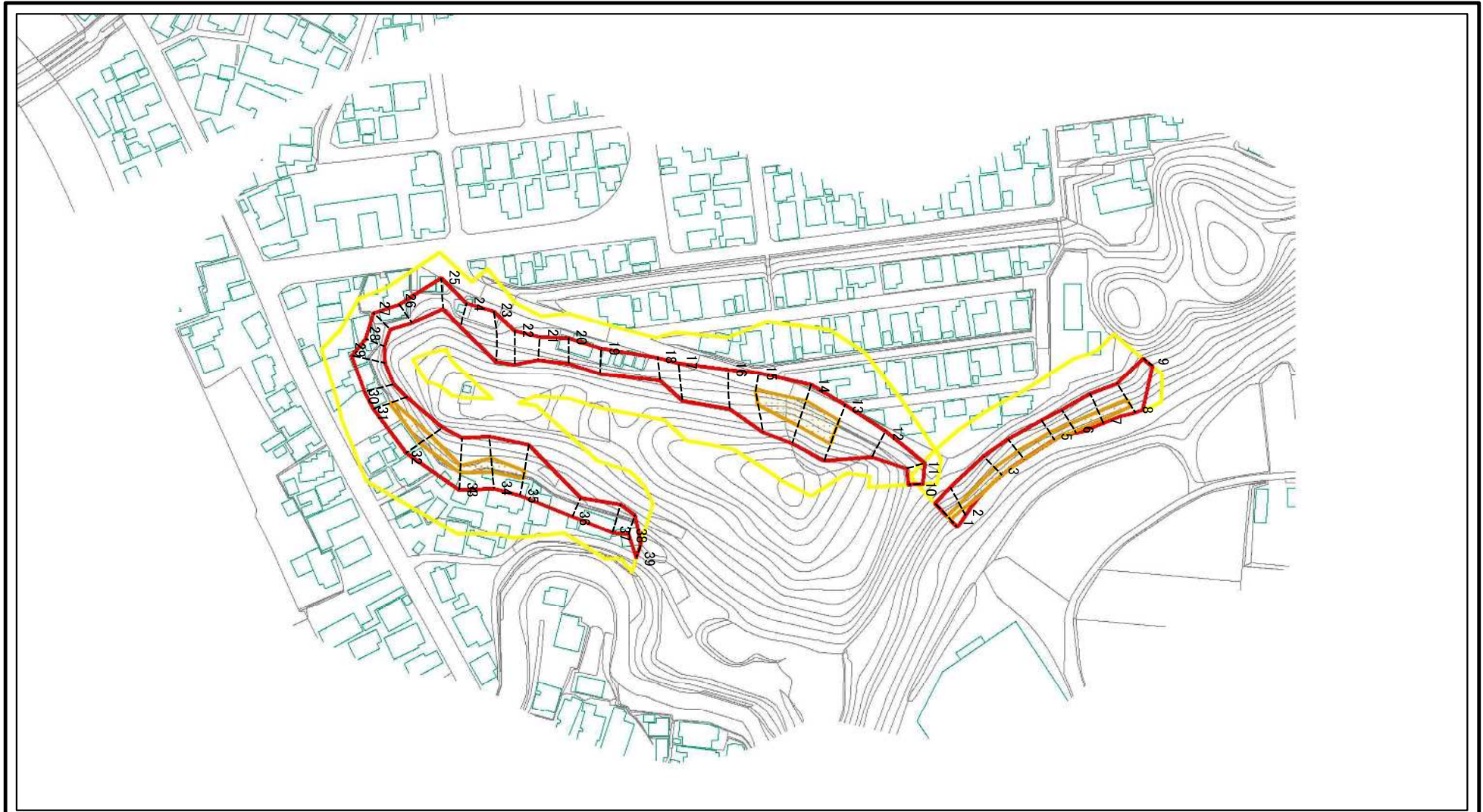


(1/25,000)

様式-1(急) 土砂災害警戒区域・土砂災害特別警戒区域 位置図	自然現象の種類	急傾斜地の崩壊
	箇所番号	I-513
	箇所名	上金川
	所在地	秋田県男鹿市船川港金川字金川、留山及び金川台

この地図は、国土地理院長の承認を得て、同院発行の電子地形図25,000及び電子地形図200,000を複製したものである。(承認番号R2JHf649)

土砂災害警戒区域等の指定の公示に係る図書(その2)



図中の数字は横断測線番号を示す

様式-2(急)

土砂災害警戒区域・土砂災害特別警戒区域
区域図(その1)

土砂災害防止法施行令第二条の基準に該当する区域	
土砂災害防止法施行令第三条の基準に該当する区域	
それ以外の区域	

	縮尺
	1:2,500

自然現象の種類	急傾斜地の崩壊	箇所番号	I-513
告示番号	第56号	箇所名	上金川
告示年月日	令和4年2月15日	所在地	秋田県鹿角市船川港金川字金川、留山及び金川台

土砂災害警戒区域等の指定の公示に係る図書(その2)



図中の数字は横断測線番号を示す

様式-2(急)

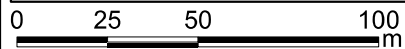
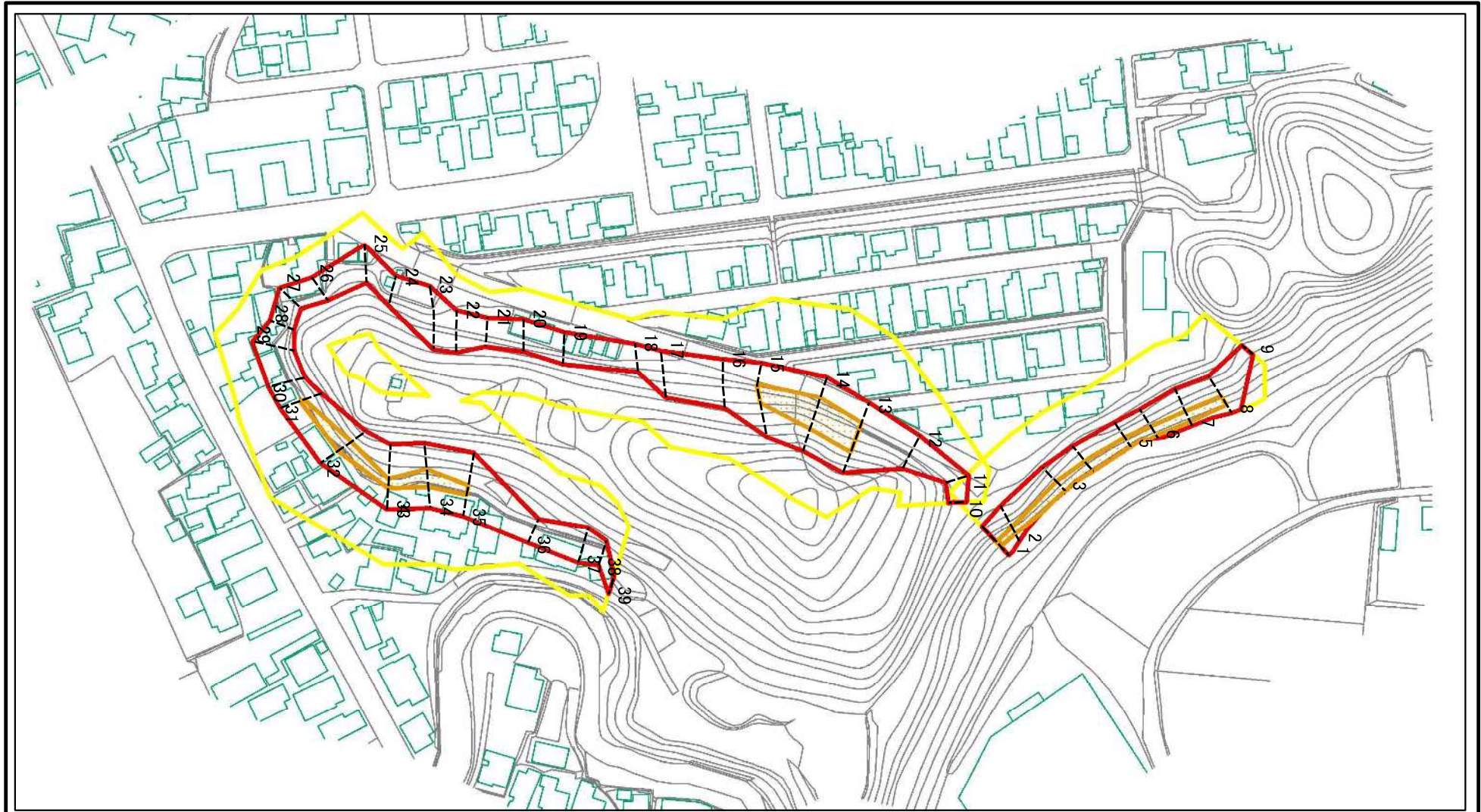
土砂災害警戒区域・土砂災害特別警戒区域
区域図(その1)

土砂災害防止法施行令第二条の基準に該当する区域	
土砂災害防止法施行令第三条の基準に該当する区域	
土砂災害防止法施行令第三条の基準に該当する区域	
それ以外の区域	

	縮尺
	1:2,500

自然現象の種類	急傾斜地の崩壊	箇所番号	I-513
告示番号	第56号	箇所名	上金川
告示年月日	令和4年2月15日	所在地	秋田県鹿角市船川港金川字金川、留山及び金川台

土砂災害警戒区域等の指定の公示に係る図書(その2-1)



図中の数字は横断測線番号を示す

様式-2-1(急)
土砂災害警戒区域・土砂災害特別警戒区域
区域図(その2)

土砂災害防止法施行令第二条の基準に該当する区域	
土砂災害防止法施行令第三条の基準に該当する区域	
それ以外の区域	

	縮尺
	1:2,000

自然現象の種類	急傾斜地の崩壊	箇所番号	I-513
告示番号	第56号	箇所名	上金川
告示年月日	令和4年2月15日	所在地	秋田県鹿角市船川港金川字金川、留山及び金川台

土砂災害警戒区域等の指定の公示に係る図書(その2-1)



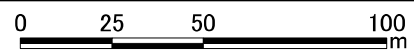
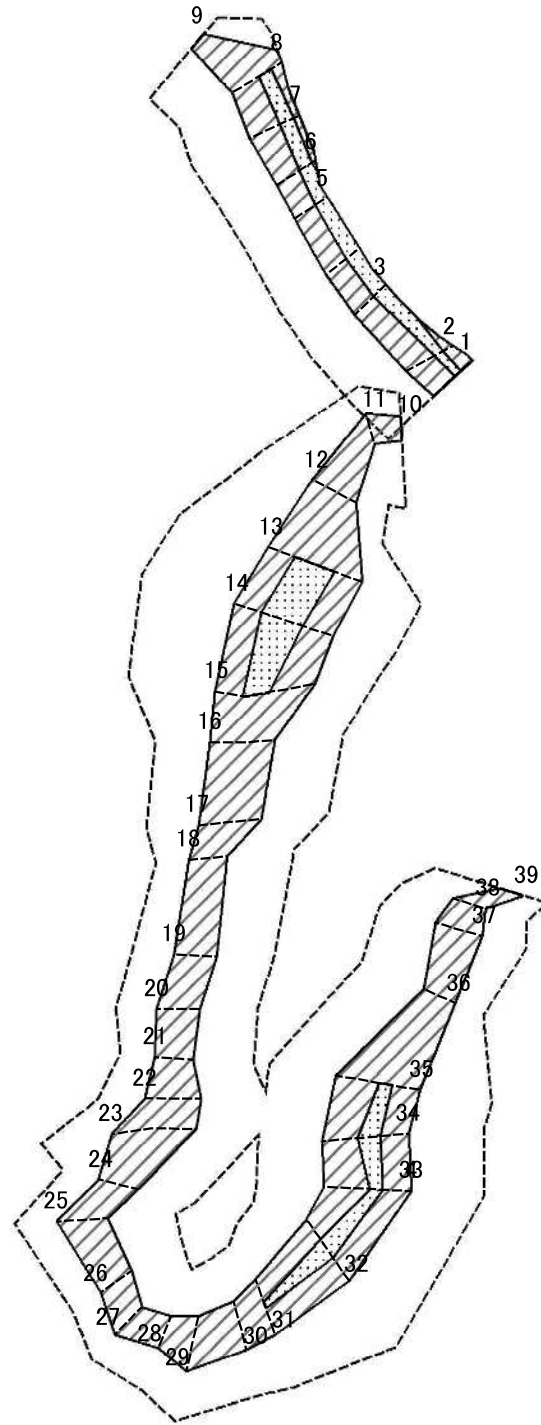
図中の数字は横断測線番号を示す

様式-2-1(急)
土砂災害警戒区域・土砂災害特別警戒区域
区域図(その2)

土砂災害防止法施行令第二条の基準に該当する区域		縮尺 1:2,000
土砂災害防止法施行令第三条の基準に該当する区域		
土砂等の(移動)高さが1m以下の場合、土砂等の移動による力が100kN/m ² を超える区域		
土砂等の堆積の高さが3mを超える区域 それ以外の区域		

自然現象の種類	急傾斜地の崩壊	箇所番号	I-513
告示番号	第56号	箇所名	上金川
告示年月日	令和4年2月15日	所在地	秋田県鹿角市船川港金川字金川、留山及び金川台

土砂災害警戒区域等の指定の公示に係る図書(その2-2)



図中の数字は横断測線番号を示す

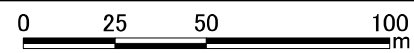
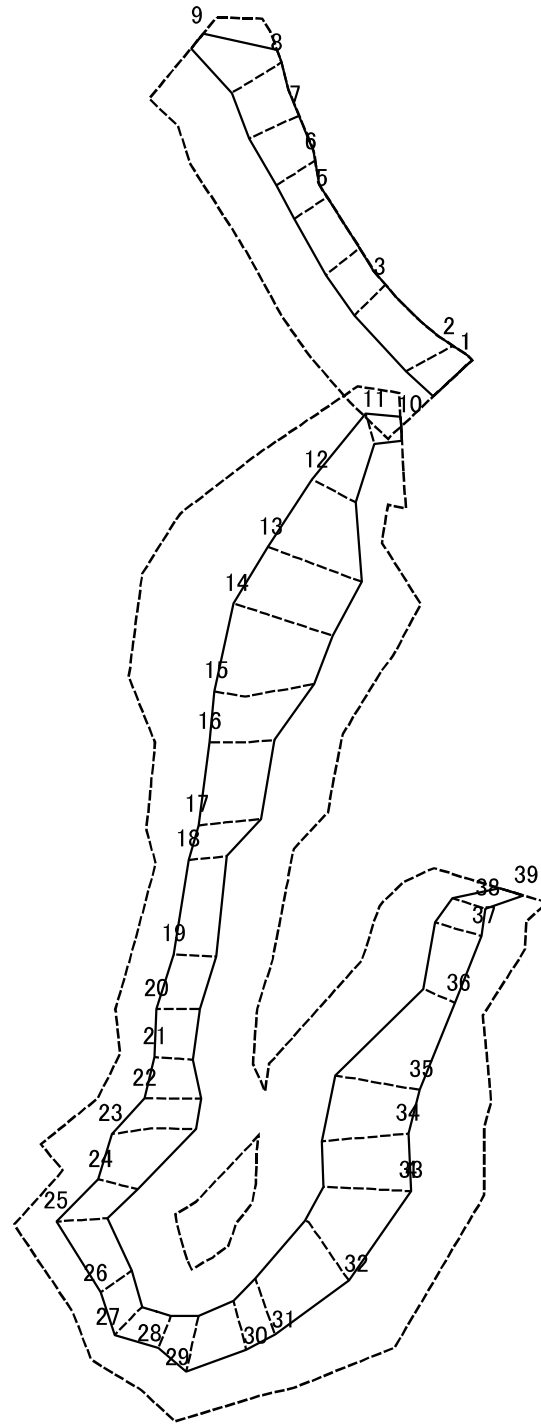
様式-2-2(急)
土砂災害特別警戒区域の区域区分図
(急傾斜地の崩壊に伴う土石等の移動により
建築物の地上部に作用すると想定される力)

土砂災害防止法施行令第二条の基準に該当する区域	
土砂災害防止法施行令第三条の基準に該当する区域	
それ以外の区域	

N	
縮尺	1:2,000

自然現象の種類	急傾斜地の崩壊	箇所番号	I-513
告示番号	第56号	箇所名	上金川
告示年月日	令和4年2月15日	所在地	秋田県鹿市船川港金川字 金川、留山及び金川台

土砂災害警戒区域等の指定の公示に係る図書(その2-3)



図中の数字は横断測線番号を示す

様式-2-3(急)
土砂災害特別警戒区域の区域区分図
(急傾斜地の崩壊に伴う土石等の堆積により
建築物の地上部に作用すると想定される力)

土砂災害防止法施行令第二条の基準に該当する区域	
土砂災害防止法施行令第三条の基準に該当する区域	
それ以外の区域	

N	
縮尺	1:2,000

自然現象の種類	急傾斜地の崩壊	箇所番号	I-513
告示番号	第56号	箇所名	上金川
告示年月日	令和4年2月15日	所在地	秋田県男鹿市船川港金川字 金川、留山及び金川台

土砂災害警戒区域等の指定の公示に係る図書(その3)(案)

(1/1)

横断測線の区間	土石等の移動により建築物の地上部に作用すると想定される力				土石等の堆積により建築物の地上部に作用すると想定される力				横断測線の区間	土石等の移動により建築物の地上部に作用すると想定される力				土石等の堆積により建築物の地上部に作用すると想定される力			
	土石等の(移動)高さが1m以下の場合、土石等の移動による力が100kN/m ² を超える区域		それ以外の区域		土石等の堆積の高さが3mを超える区域		それ以外の区域			土石等の(移動)高さが1m以下の場合、土石等の移動による力が100kN/m ² を超える区域		それ以外の区域		土石等の堆積の高さが3mを超える区域		それ以外の区域	
	力の大きさのうち最大のもの(kN/m ²)	土石等の高さ(m)	力の大きさのうち最大のもの(kN/m ²)	土石等の高さ(m)	力の大きさのうち最大のもの(kN/m ²)	土石等の高さ(m)	力の大きさのうち最大のもの(kN/m ²)	土石等の高さ(m)		力の大きさのうち最大のもの(kN/m ²)	土石等の高さ(m)	力の大きさのうち最大のもの(kN/m ²)	土石等の高さ(m)	力の大きさのうち最大のもの(kN/m ²)	土石等の高さ(m)	力の大きさのうち最大のもの(kN/m ²)	土石等の高さ(m)
1 ~ 2	106.93	1.00	100.00	1.00	-	-	11.00	2.12	28 ~ 29	102.40	1.00	100.00	1.00	-	-	11.26	2.15
2 ~ 3	117.77	1.00	100.00	1.00	-	-	11.44	2.18	29 ~ 30	102.40	1.00	100.00	1.00	-	-	9.71	1.85
3 ~ 4	117.91	1.00	100.00	1.00	-	-	11.53	2.20	30 ~ 31	106.20	1.00	100.00	1.00	-	-	9.71	1.85
4 ~ 5	117.91	1.00	100.00	1.00	-	-	11.93	2.28	31 ~ 32	120.45	1.00	100.00	1.00	-	-	12.47	2.38
5 ~ 6	116.59	1.00	100.00	1.00	-	-	11.93	2.28	32 ~ 33	120.45	1.00	100.00	1.00	-	-	12.47	2.38
6 ~ 7	112.28	1.00	100.00	1.00	-	-	11.34	2.16	33 ~ 34	114.05	1.00	100.00	1.00	-	-	10.62	2.02
7 ~ 8	110.28	1.00	100.00	1.00	-	-	10.87	2.07	34 ~ 35	114.05	1.00	100.00	1.00	-	-	10.62	2.02
8 ~ 9	109.97	1.00	100.00	1.00	-	-	10.87	2.07	35 ~ 36	106.86	1.00	100.00	1.00	-	-	10.27	1.96
10 ~ 11	75.71	1.00	100.00	1.00	-	-	8.99	1.71	36 ~ 37	95.62	1.00	100.00	1.00	-	-	9.69	1.85
11 ~ 12	95.05	1.00	100.00	1.00	-	-	10.80	2.06	37 ~ 38	95.62	1.00	100.00	1.00	-	-	11.05	2.11
12 ~ 13	126.92	1.00	100.00	1.00	-	-	11.02	2.10	38 ~ 39	76.03	1.00	100.00	1.00	-	-	11.05	2.11
13 ~ 14	126.92	1.00	100.00	1.00	-	-	11.79	2.25	~								
14 ~ 15	126.01	1.00	100.00	1.00	-	-	11.79	2.25	~								
15 ~ 16	111.51	1.00	100.00	1.00	-	-	11.06	2.11	~								
16 ~ 17	94.40	1.00	100.00	1.00	-	-	10.30	1.96	~								
17 ~ 18	95.06	1.00	100.00	1.00	-	-	10.30	1.96	~								
18 ~ 19	95.06	1.00	100.00	1.00	-	-	9.93	1.89	~								
19 ~ 20	89.57	1.00	100.00	1.00	-	-	9.93	1.89	~								
20 ~ 21	89.85	1.00	100.00	1.00	-	-	9.77	1.86	~								
21 ~ 22	88.40	1.00	100.00	1.00	-	-	9.25	1.76	~								
22 ~ 23	106.02	1.00	100.00	1.00	-	-	10.25	1.95	~								
23 ~ 24	106.02	1.00	100.00	1.00	-	-	10.25	1.95	~								
24 ~ 25	86.70	1.00	100.00	1.00	-	-	9.45	1.80	~								
25 ~ 26	85.38	1.00	100.00	1.00	-	-	9.43	1.80	~								
26 ~ 27	83.21	1.00	100.00	1.00	-	-	9.43	1.80	~								
27 ~ 28	80.09	1.00	100.00	1.00	-	-	11.26	2.15	~								

様式-3(急)	自然現象の種類	急傾斜地の崩壊	箇所番号	I-513
	告示番号	第56号	箇所名	上金川
	告示年月日	令和4年2月15日	所在地	秋田県鹿角市船川港金川字金川、留山及び金川台

建築物の構造の規制に必要な衝撃に関する事項