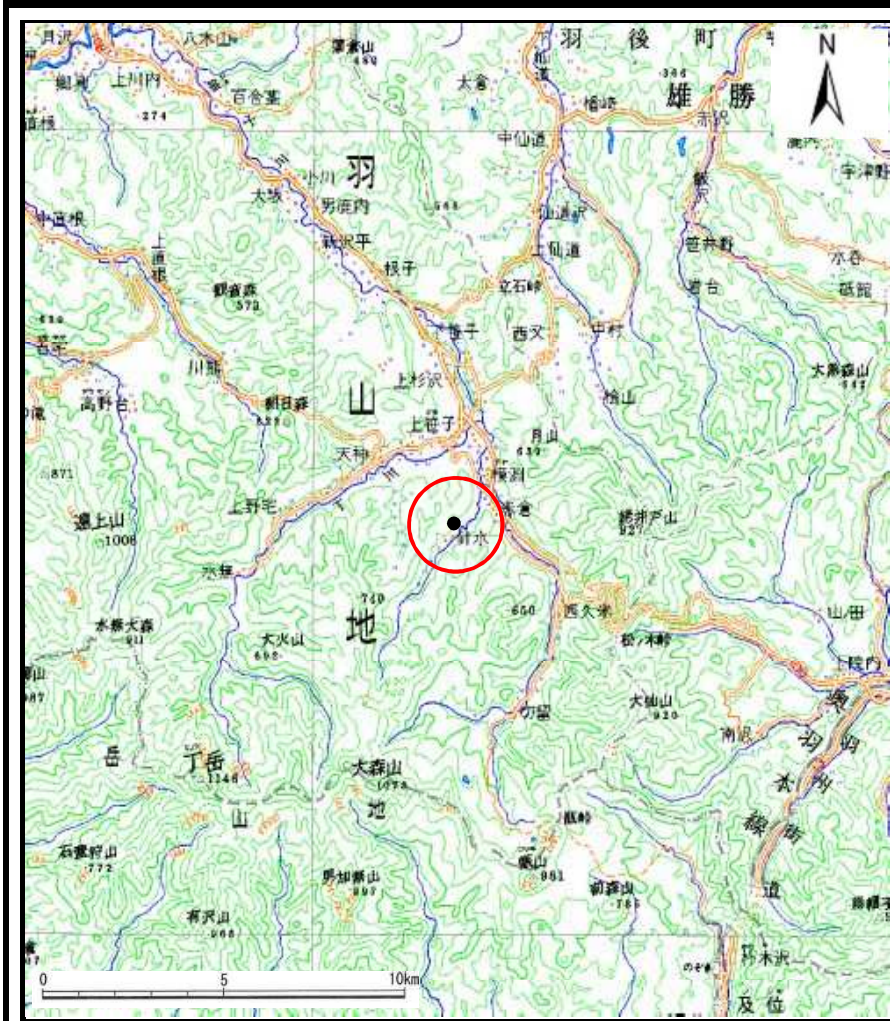
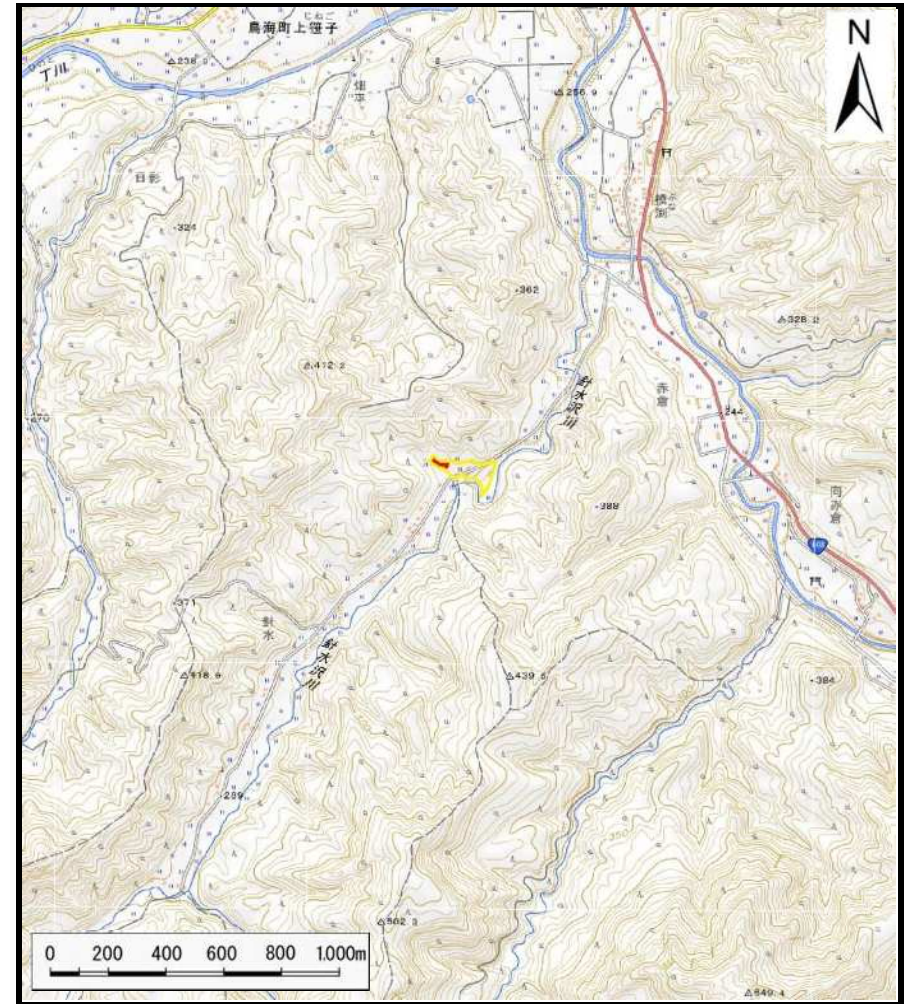


# 土砂災害警戒区域等の指定の公示に係る図書（その1）



(1/200,000)



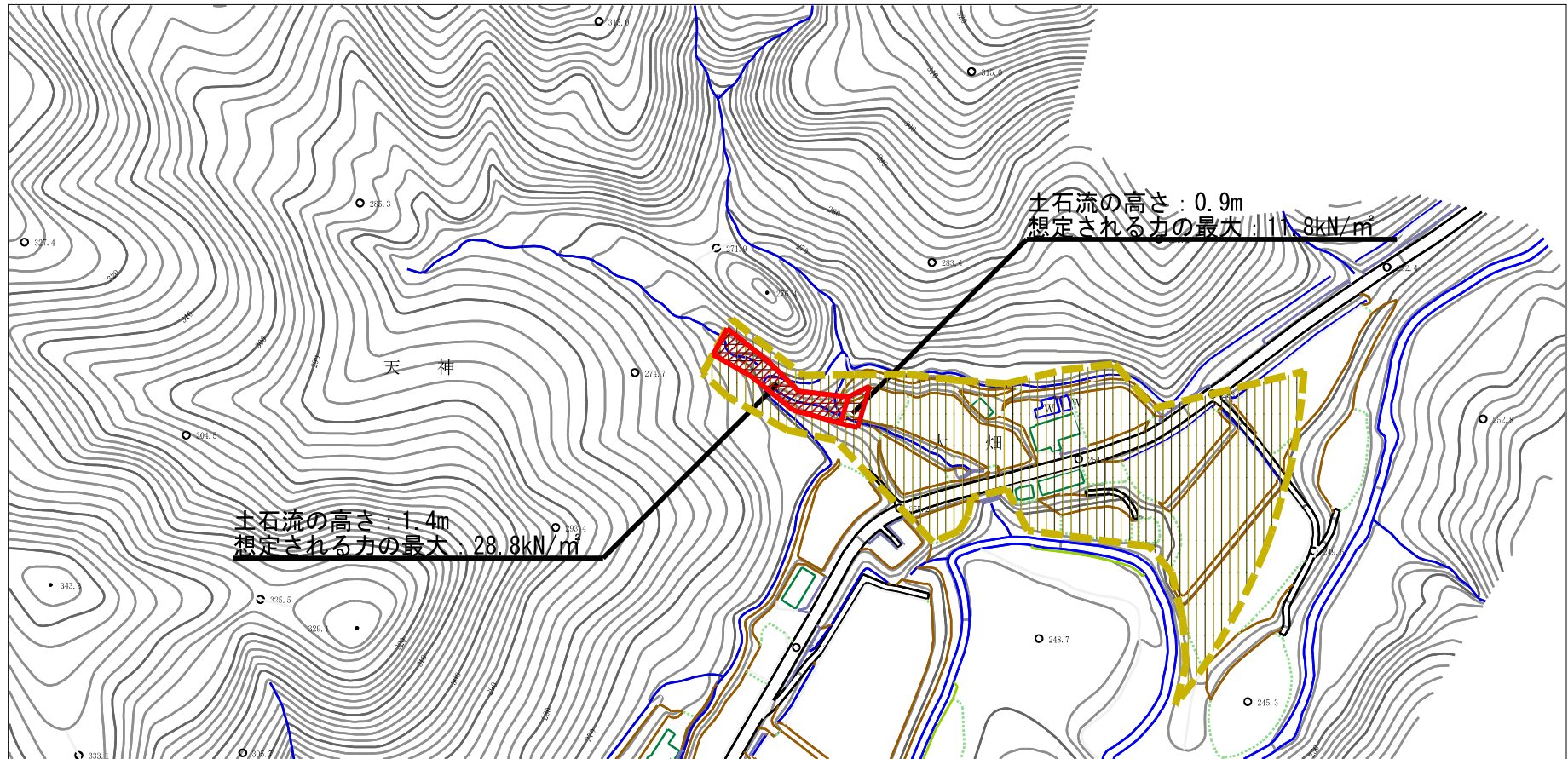
(1/25,000)

様式-1 (土)  
土砂災害警戒区域・土砂災害特別警戒区域 位置図

自然現象の種類	土石流
溪流番号	408-II-088-1 (II-1788)
溪流名	針水沢3-1
所在地	秋田県由利本荘市鳥海町上笹子字針水

この地図は、国土地理院長の承認を得て、同院発行の電子地形図25,000及び電子地形図200,000を複製したものである。(承認番号令1東複、第16号)

# 土砂災害警戒区域等の指定の公示に係る図書（その2）



0 1 × 100m

様式-2 (土)

土砂災害警戒区域・土砂災害特別警戒区域  
区域図

土砂災害防止法施行令第二条の基準に該当する区域

土砂災害防止法施行令第三条の基準に該当する区域

それ以外の区域



縮尺  
1:2,500

自然現象  
の種類

告示番号

告示年月日

土石流

第125号

令和2年3月24日

溪流番号

溪流名

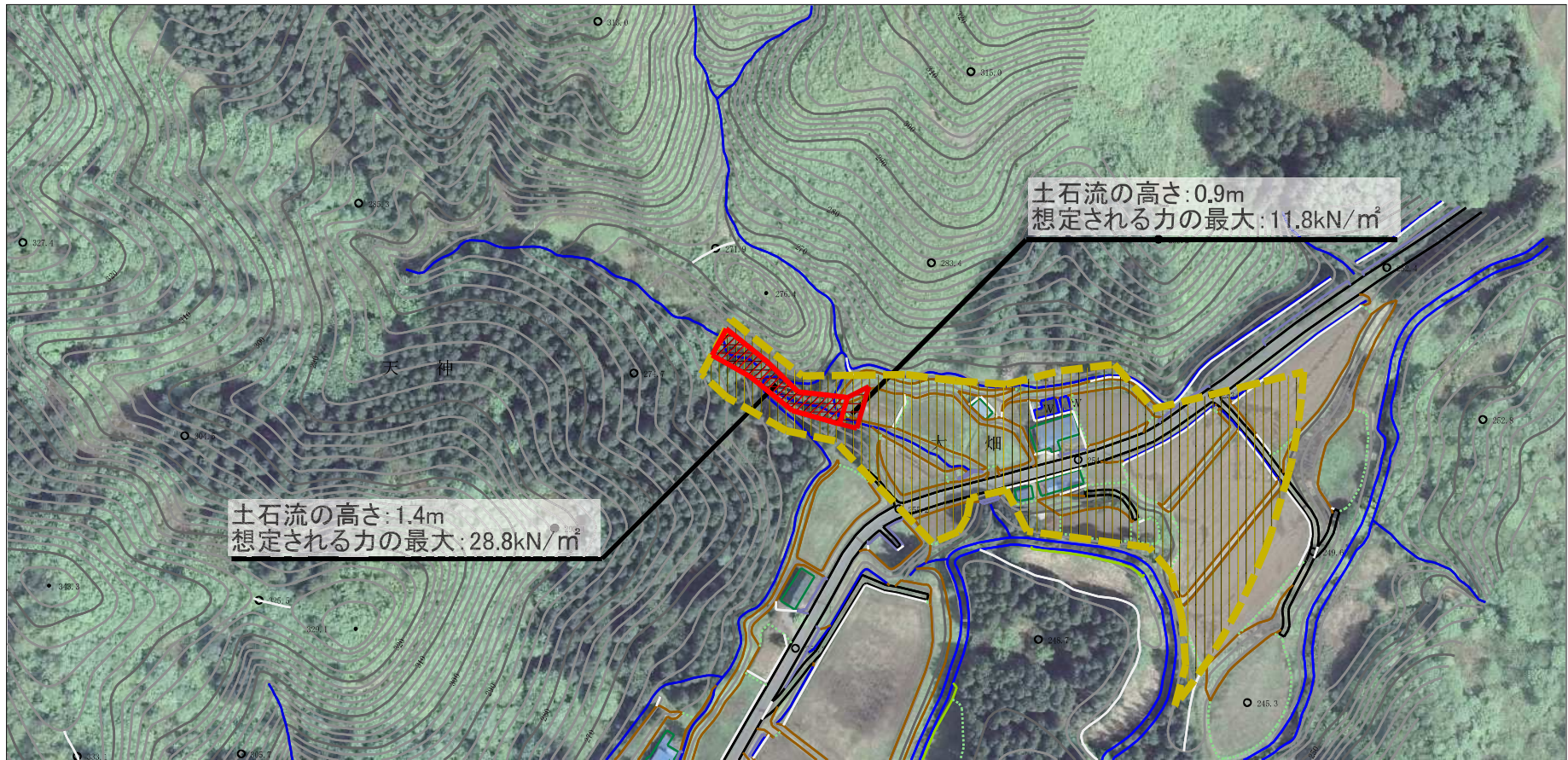
所在地

408-II-088-1 (II-1788)

針水沢3-1

秋田県由利本荘市鳥海町上笹子字針水

# 参考資料 (その3)



0 1 × 100m

参考資料

土砂災害防止法施行令第二条の基準に該当する区域



自然現象の種類

土石流

溪流番号

408-II-088-1(II-1788)

土石流の高さが1mを超える場合、土石等の移動による力が50kN/mを超える区域



縮尺  
1:2,500

告示番号

第125号

溪流名

針水沢3-1

土石流の高さが1mを超える場合、土石等の移動による力が50kN/m以下の区域



告示年月日

令和2年3月24日

所在地

秋田県由利本荘市鳥海町上笹子字針水

それ以外の区域



