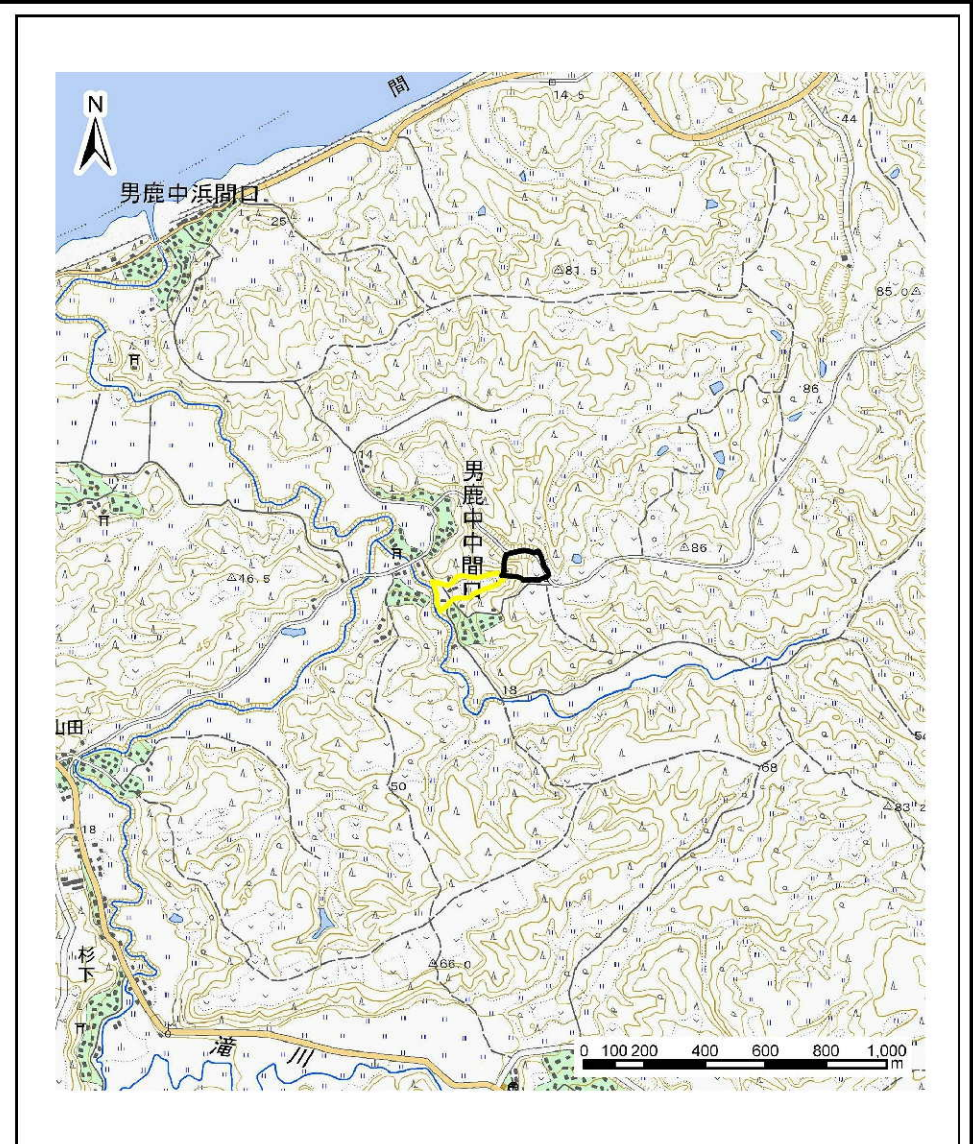


# 土砂災害警戒区域等の指定の公示に係る図書(その1)



位置図 (1/200,000)

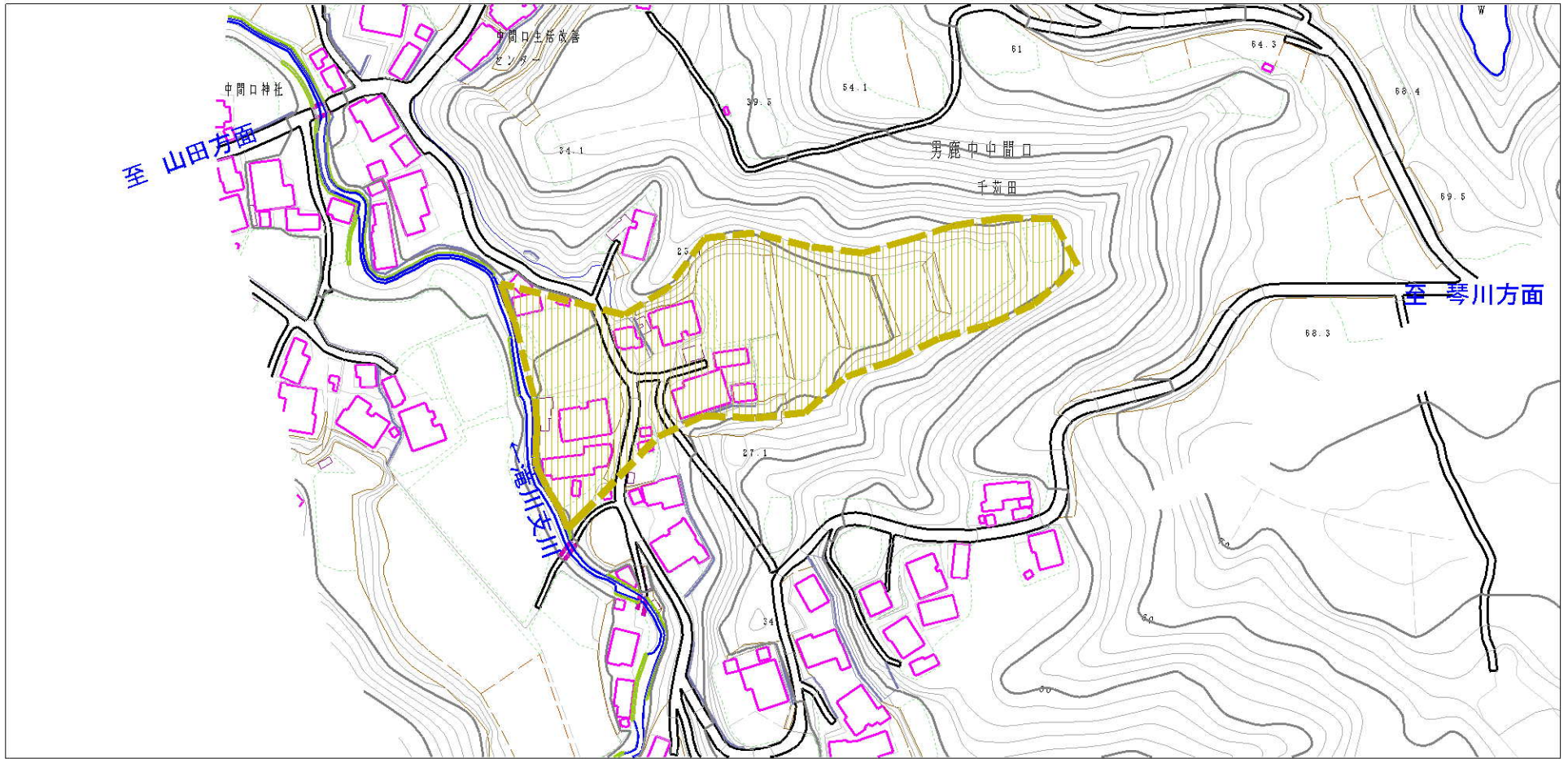


位置図 (1/25,000)

様式-1(土)  
土砂災害警戒区域・土砂災害特別警戒区域  
位置図

自然現象の種類	土石流
箇所番号	206-I-006
箇所名	中間口沢
所在地	秋田県男鹿市男鹿中中間口字千刈田

# 土砂災害警戒区域等の指定の公示に係る図書（その2）



様式-2(土)

土砂災害警戒区域・土砂災害特別警戒区域図

土砂災害防止法施行令第二条の基準に該当する区域  
(土砂災害警戒区域)

土砂災害防止法施行令第三条の基準に該当する区域  
(土砂災害特別警戒区域)

その他の区域



縮尺  
1:2,500

自然現象  
の種類

土石流

告示番号

第483号

告示年月日

平成21年10月30日

溪流番号

206-I-006

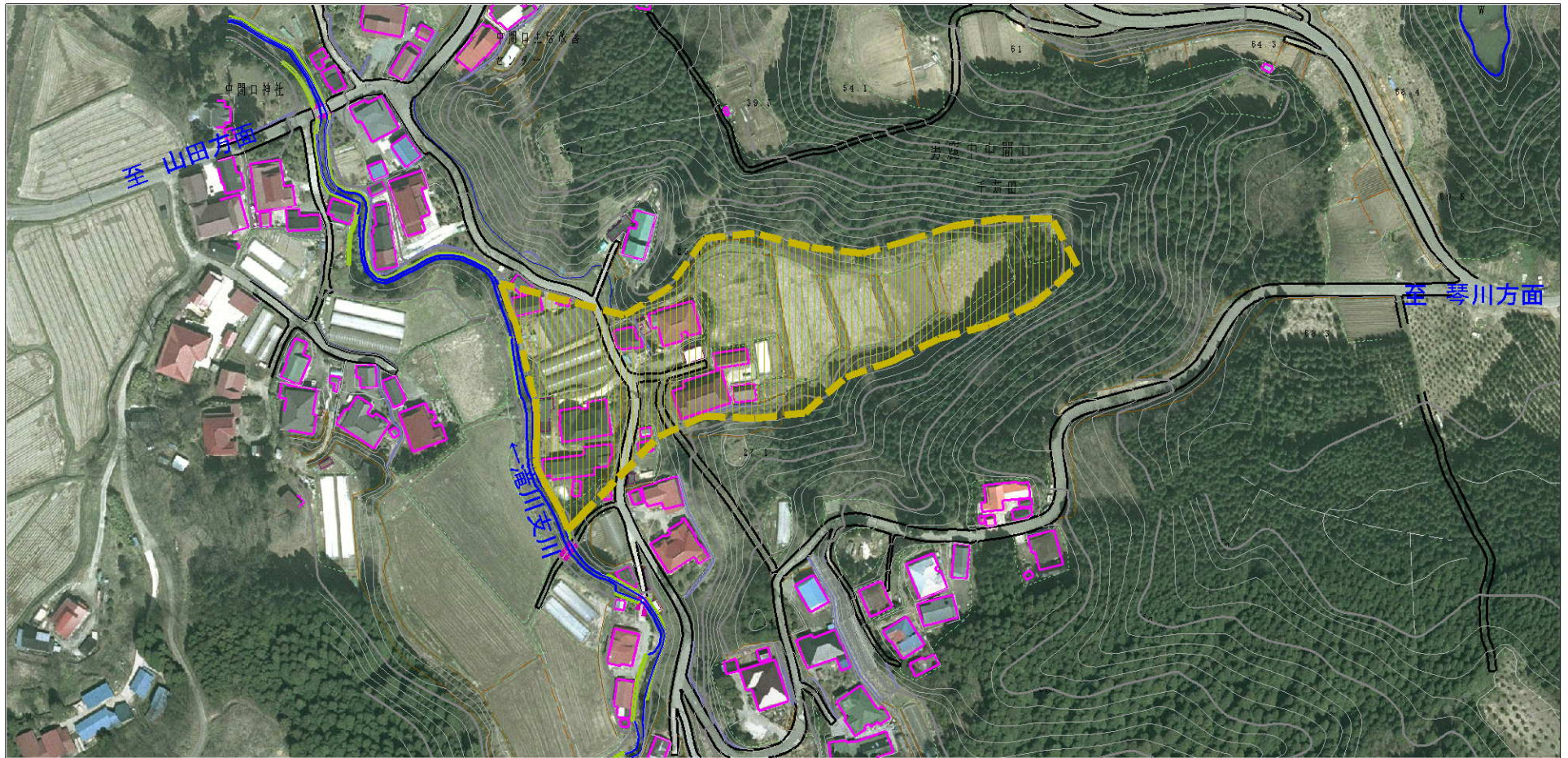
溪流名

中間口沢

所在地

秋田県男鹿市男鹿中中間口  
字千刈田

# 土砂災害警戒区域等の指定の公示に係る図書（その2）



0 100m

<b>様式-2(土)</b> <b>土砂災害警戒区域・土砂災害特別警戒区域</b> <b>区域図</b>	土砂災害防止法施行令第二条の基準に該当する区域 (土砂災害警戒区域)		N  縮尺 1:2,500	<b>自然現象の種類</b>	土石流	<b>溪流番号</b>	206-I-006
	土砂災害防止法施行令第三条の基準に該当する区域 (土砂災害特別警戒区域)			<b>告示番号</b>	第483号	<b>溪流名</b>	中間口沢
	土砂流の高さが1mを超える場合、土石等の移動による力が50kN/m <sup>2</sup> を超える区域			<b>告示年月日</b>	平成21年10月30日	<b>所在地</b>	秋田県男鹿市男鹿中中間口字千刈田
	土砂流の高さが1mを超える場合、土石等の移動による力が50kN/m <sup>2</sup> を超えない区域			その他の区域			

