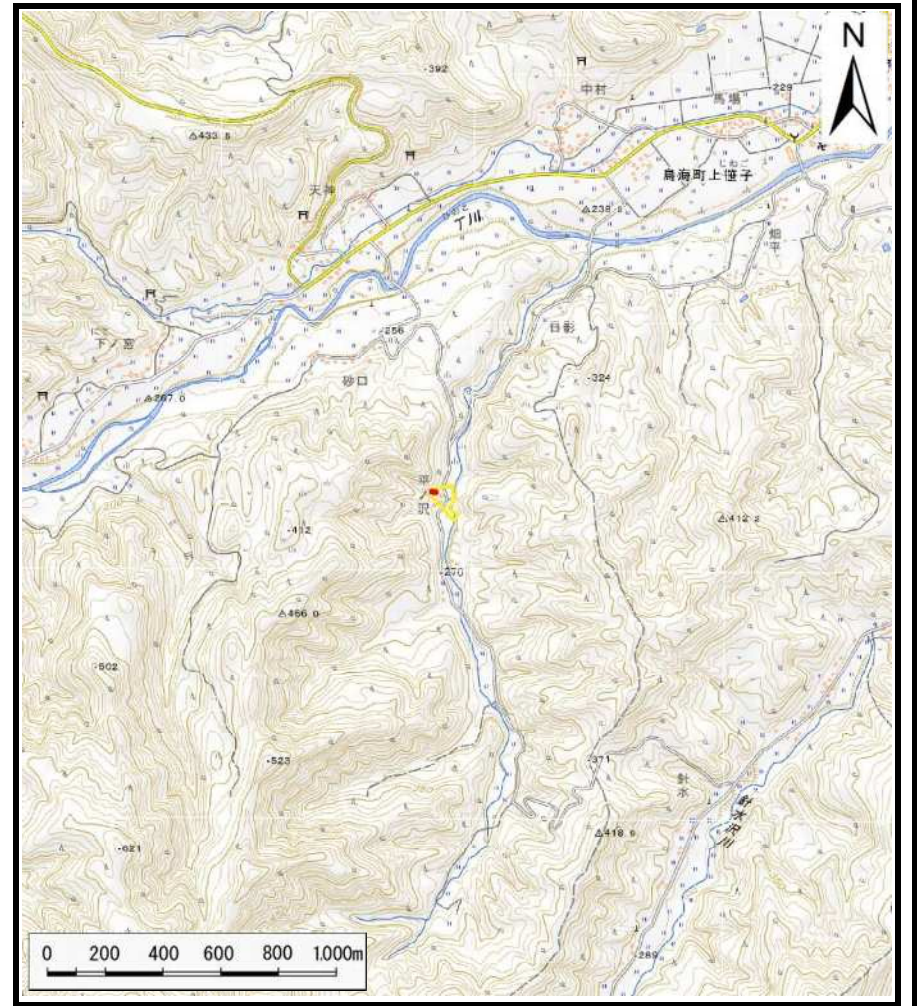


土砂災害警戒区域等の指定の公示に係る図書（その1）



(1/200,000)



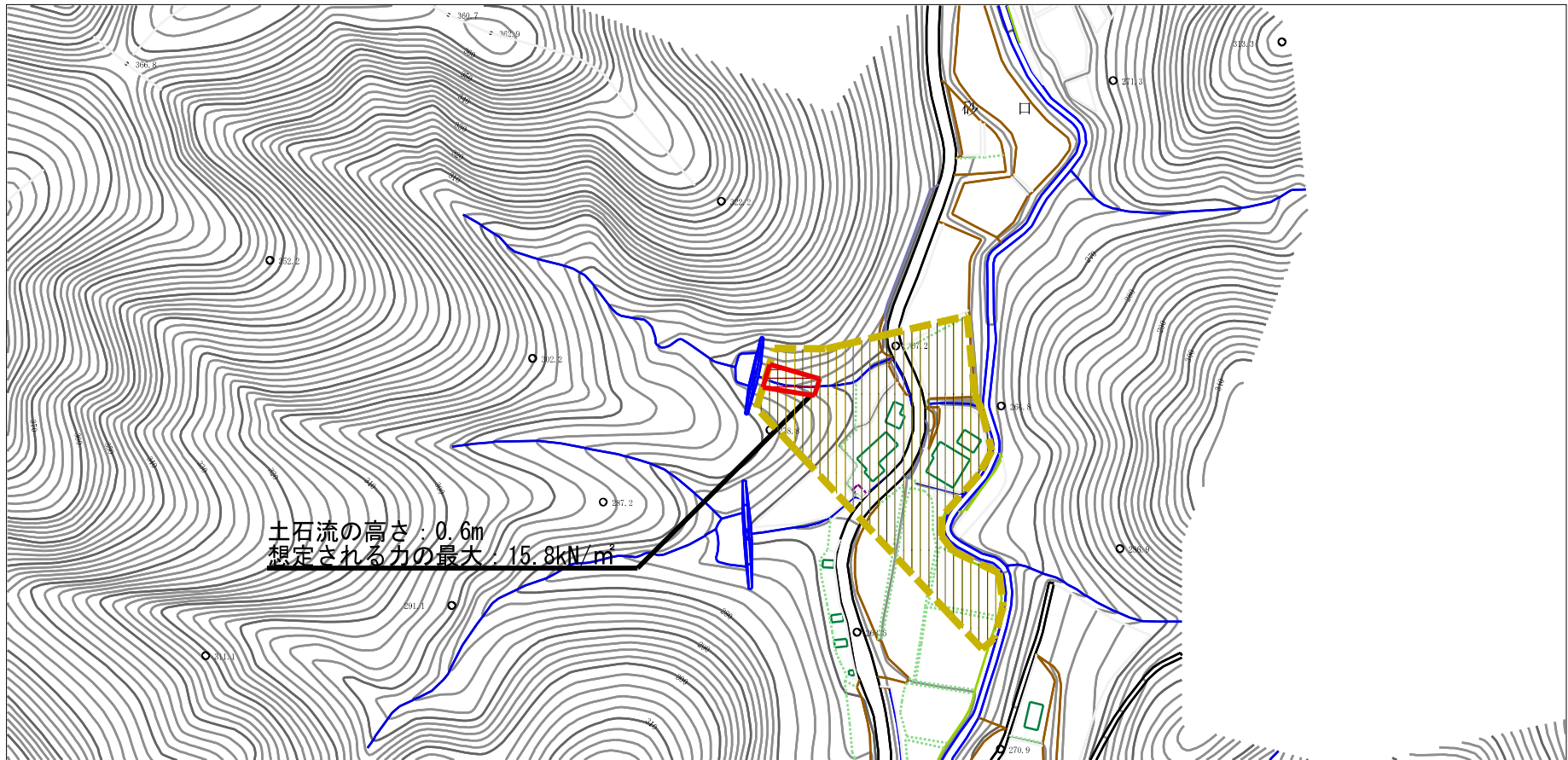
(1/25,000)

様式-1 (土)
土砂災害警戒区域・土砂災害特別警戒区域 位置図

自然現象の種類	土石流
溪流番号	408-II-095 (II-1795)
溪流名	カンスズ沢
所在地	秋田県由利本荘市鳥海町上笹子字平ノ沢

この地図は、国土地理院長の承認を得て、同院発行の電子地形図25,000及び電子地形図200,000を複製したものである。（承認番号令1東複、第16号）

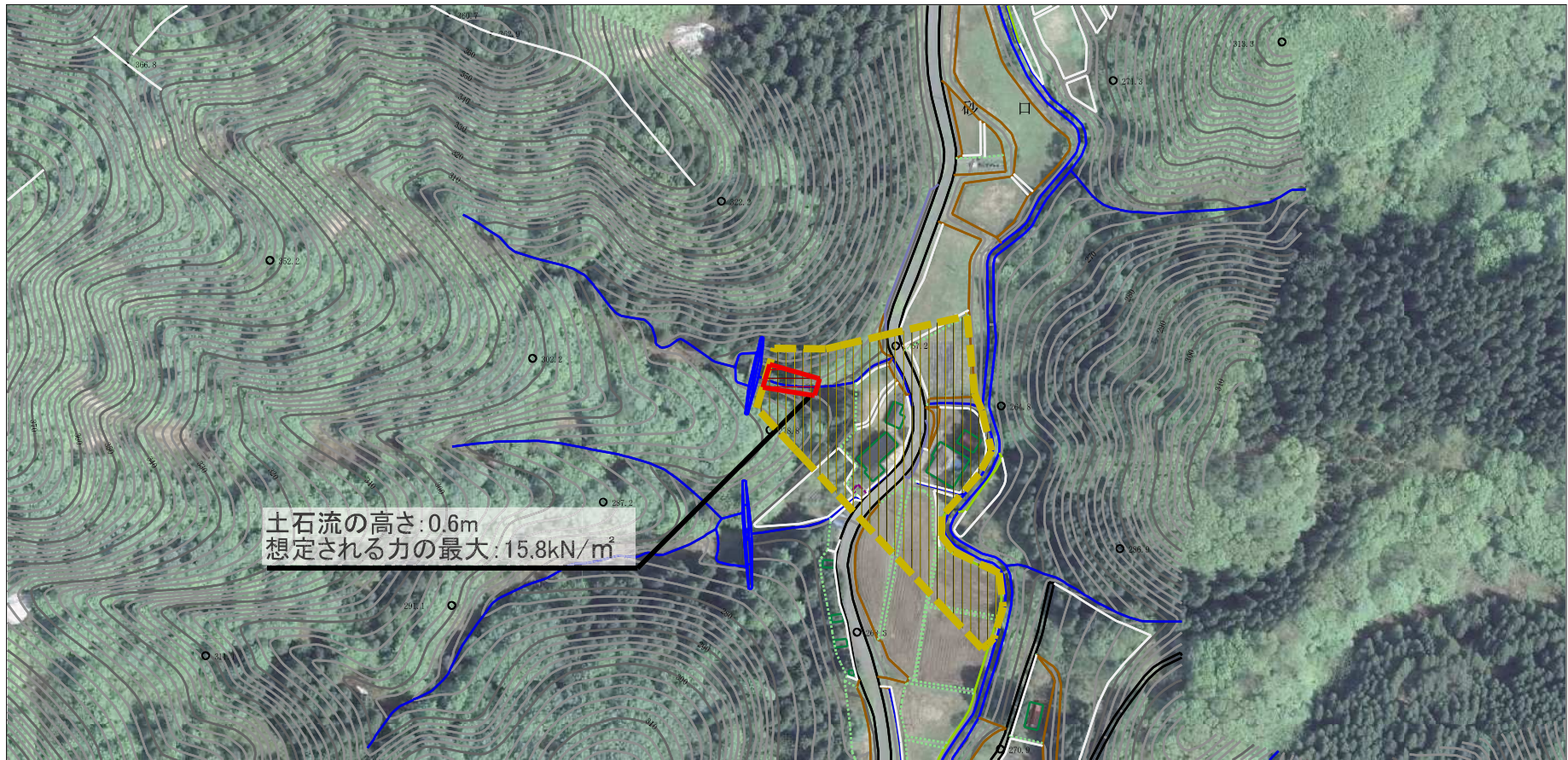
土砂災害警戒区域等の指定の公示に係る図書（その2）



0 1 × 100m

様式-2 (土) 土砂災害警戒区域・土砂災害特別警戒区域 区域図	土砂災害防止法施行令第二条の基準に該当する区域				自然現象の種類	土石流	溪流番号	408-II-095 (II-1795)
	土砂災害防止法施行令第三条の基準に該当する区域	土石流の高さが1mを超える場合、土石等の移動による力が50kN/m ² を超える区域				告示番号	第125号	溪流名
		土石流の高さが1mを超える場合、土石等の移動による力が50kN/m ² 以下の区域		告示年月日		令和2年3月24日	所在地	秋田県由利本荘市島海町上笹子字平ノ沢
それ以外の区域		縮尺		1:2,500				

参考資料 (その3)



0 1 × 100m

参考資料

土砂災害防止法施行令第二條の基準に該当する区域		N 縮尺 1:2,500	自然現象の種類	土石流	溪流番号	408-II-095 (II-1795)
			告示番号	第125号	溪流名	カンスズ沢
			告示年月日	令和2年3月24日	所在地	秋田県由利本荘市鳥海町上笹子字平ノ沢
土砂災害防止法施行令第三條の基準に該当する区域						
それ以外の区域						

