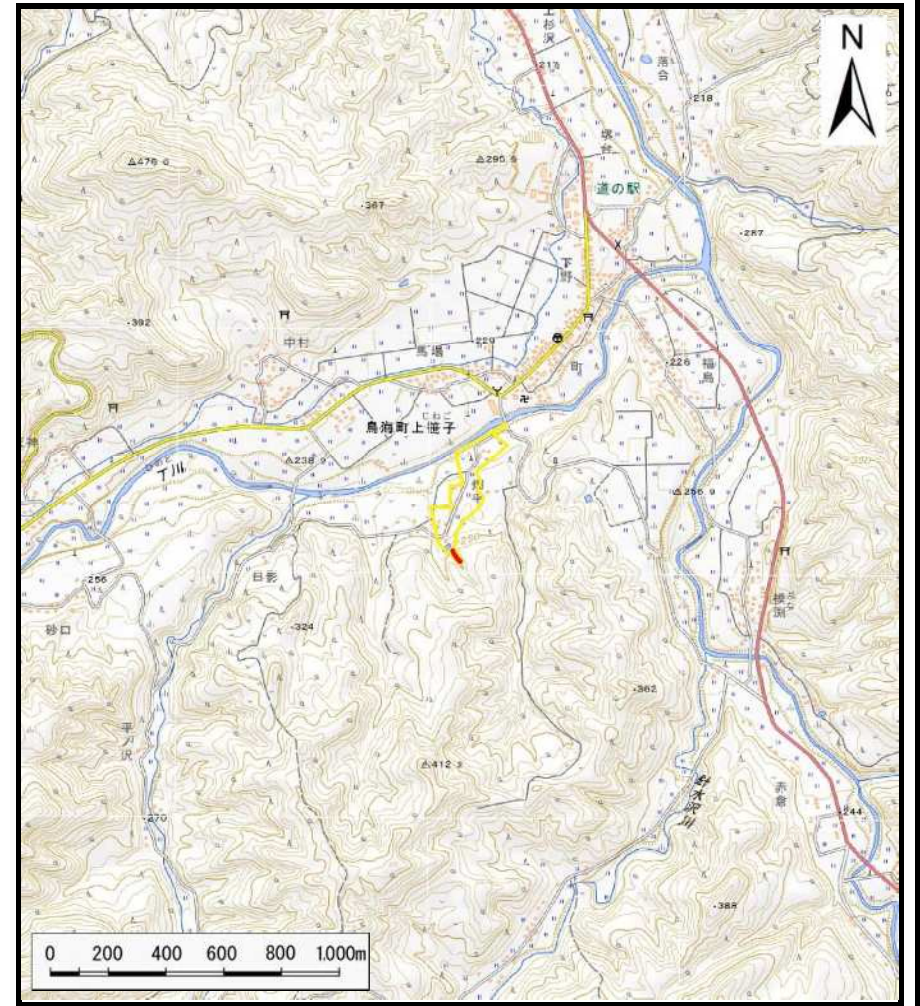


土砂災害警戒区域等の指定の公示に係る図書（その1）



(1/200,000)



(1/25,000)

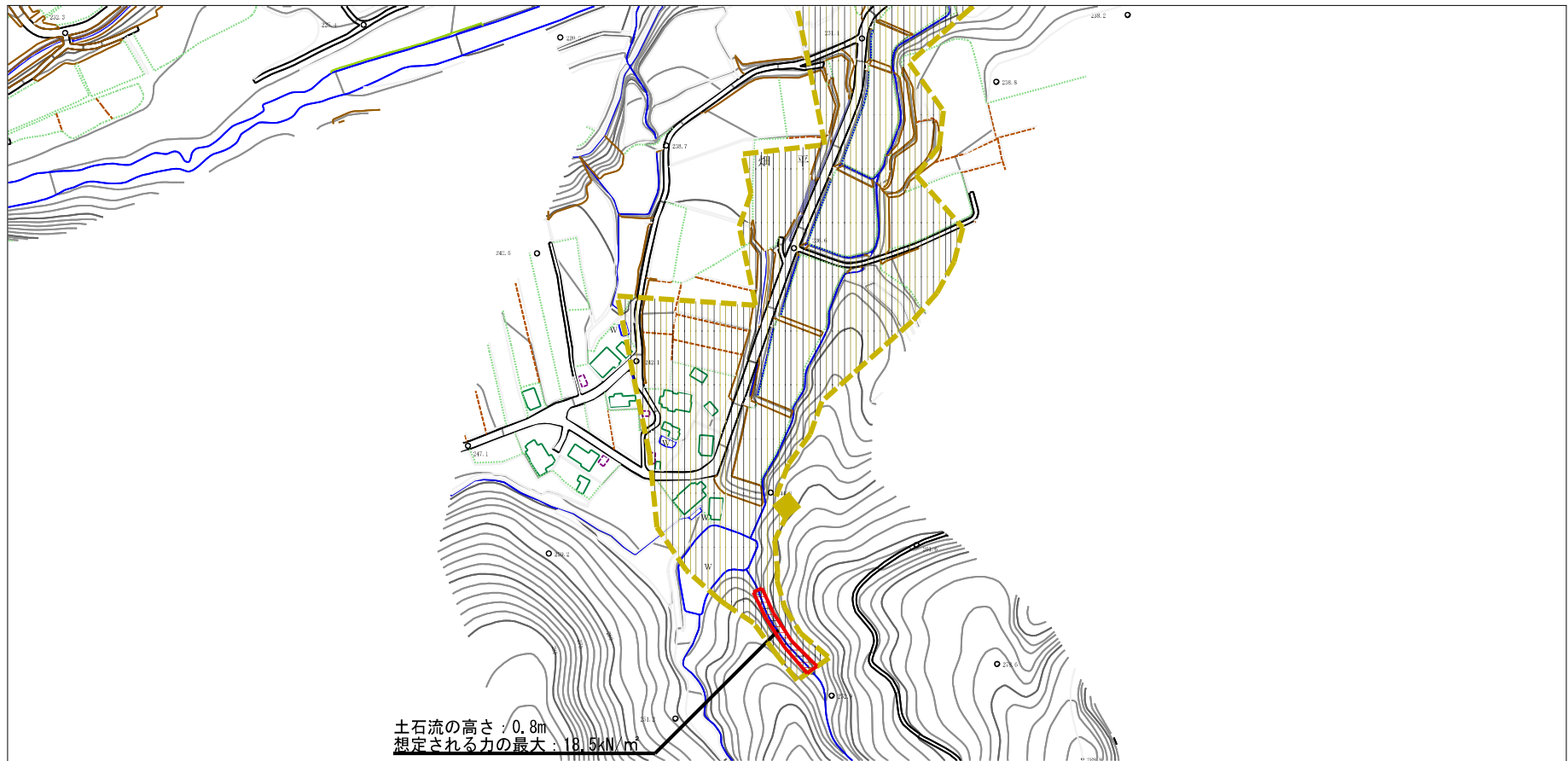
様式-1(土)

土砂災害警戒区域・土砂災害特別警戒区域 位置図

自然現象の種類	土石流
溪流番号	408-II-096 (II-1796)
溪流名	畑平沢
所在地	秋田県由利本荘市鳥海町上笹子字畑平

この地図は、国土地理院長の承認を得て、同院発行の電子地形図25,000及び電子地形図200,000を複製したものである。(承認番号令1東複、第16号)

土石災害警戒区域等の指定の公示に係る図書（その2）

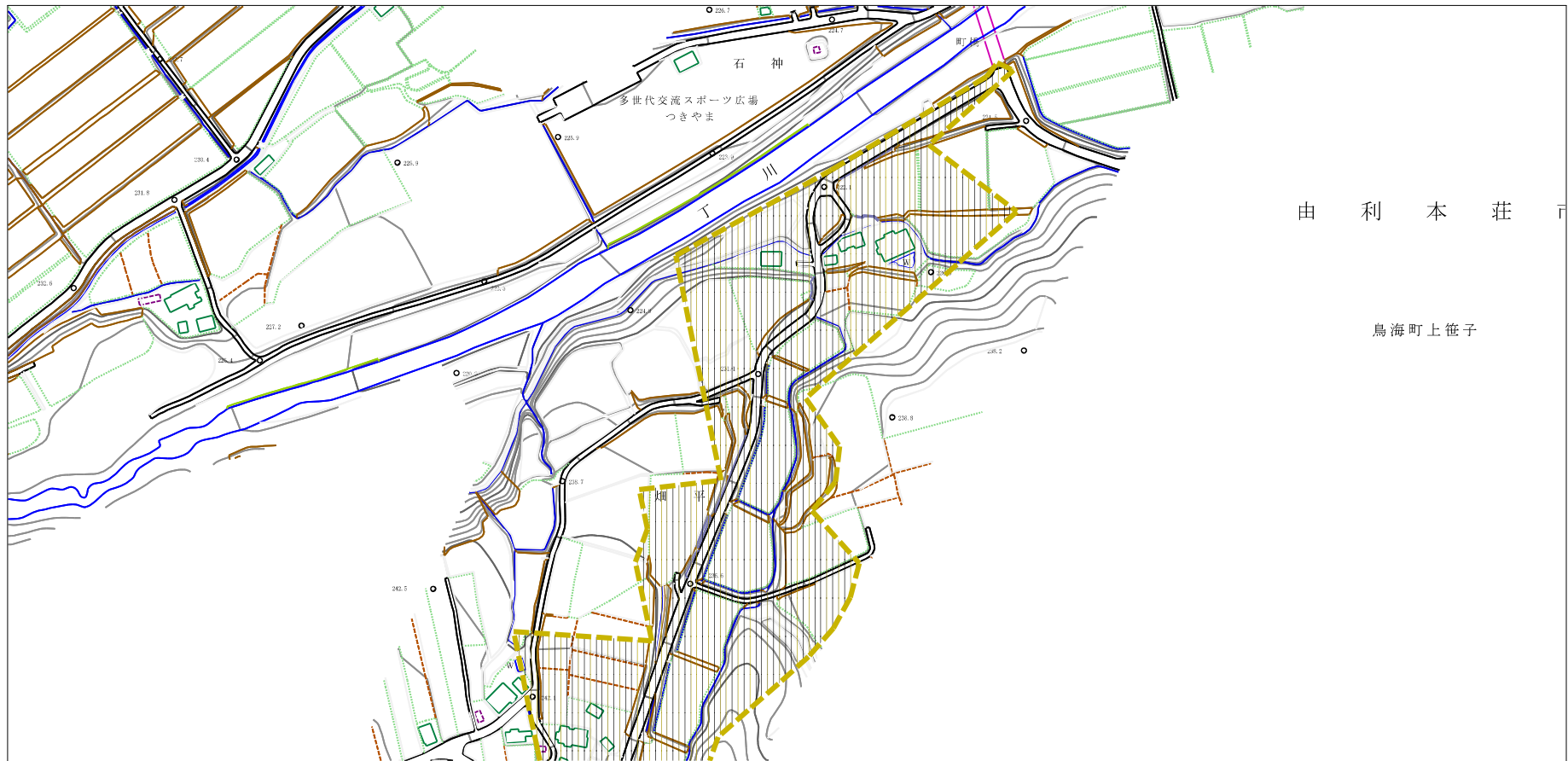


0 1 × 100m

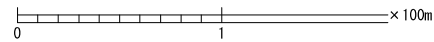
土石流の高さ：0.8m
想定される力の最大：18.5kN/m

様式-2（土） 土石災害警戒区域・土石災害特別警戒区域 区域図	土石災害防止法施行令第二条の基準に該当する区域		自然現象 の種類 土石流	溪流番号 408-II-096 (II-1796)
	土石災害防止法施行令第三条の基準に該当する区域			告示番号 第125号
	それ以外の区域			告示年月日 令和2年3月24日
			縮尺 1:2,500	溪流名 畑平沢

土砂災害警戒区域等の指定の公示に係る図書（その2）

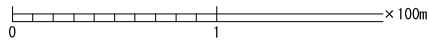
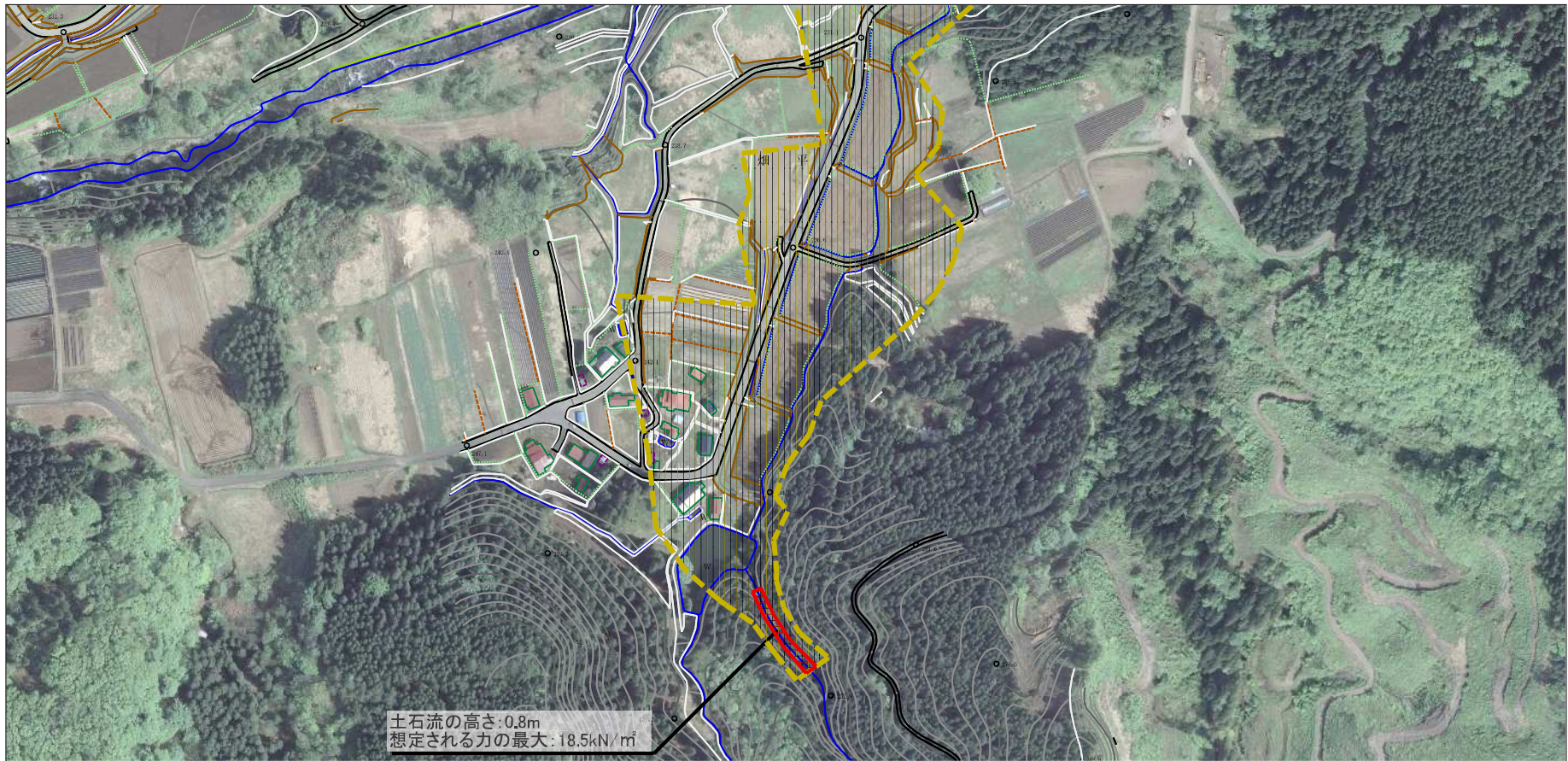


由利本荘市
鳥海町上笹子



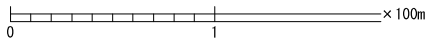
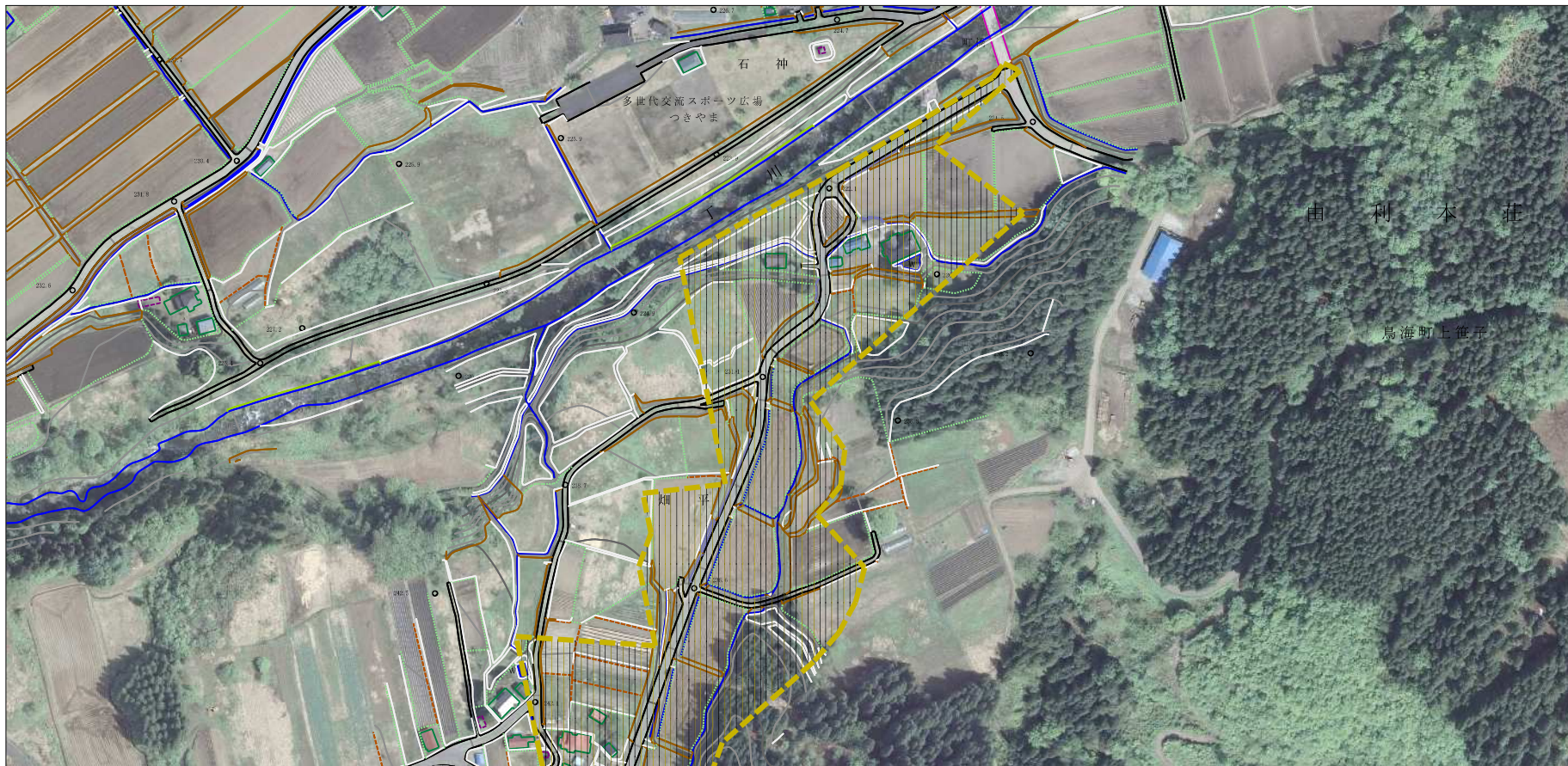
様式-2 (土) 土砂災害警戒区域・土砂災害特別警戒区域 区域図	土砂災害防止法施行令第二条の基準に該当する区域		縮尺 1:2,500	自然現象の種類	土石流	溪流番号	408-II-096 (II-1796)
	土砂災害防止法施行令第三条の基準に該当する区域			告示番号	第125号	溪流名	畑平沢
	それ以外の区域			告示年月日	令和2年3月24日	所在地	秋田県由利本荘市鳥海町上笹子字畑甲
	土砂災害防止法施行令第二条の基準に該当する区域						

参考資料 (その3)



参考資料	土石災害防止法施行令第二条の基準に該当する区域		縮尺 1:2,500	N	自然現象の種類	土石流	溪流番号	408-II-096 (II-1796)
	土石災害防止法施行令第三條の基準に該当する区域	土石流の高さが1mを超える場合、土石等の移動による力が50kN/m ² を超える区域				告示番号	第125号	溪流名
それ以外の区域	土石流の高さが1mを超える場合、土石等の移動による力が50kN/m ² 以下の区域		告示年月日	令和2年3月24日	所在地	秋田県由利木柱市高瀬町上笠子字畑平		

参考資料 (その3)



参考資料	土石災害防止法施行令第二条の基準に該当する区域		 縮尺 1:2,500	自然現象の種類	土石流	溪流番号	408-II-096 (II-1796)
	土石流の高さが1mを超える場合、土石等の移動による力が50kN/m ² を超える区域			告示番号	第125号	溪流名	畑平沢
	土石災害防止法施行令第三條の基準に該当する区域			告示年月日	令和2年3月24日	所在地	秋田県由利本荘市鳥海町上笹子字畑平
	それ以外の区域						

