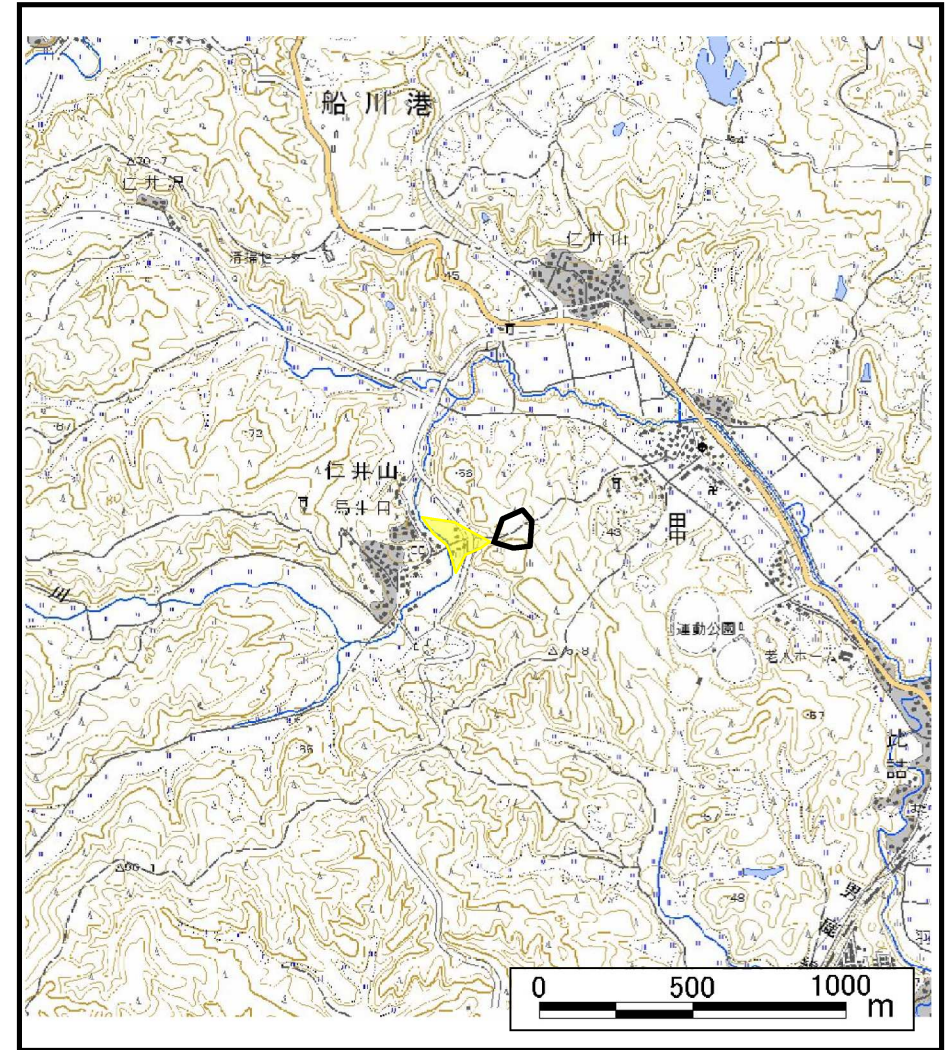


土砂災害警戒区域等の指定の公示に係る図書（その1）



(1/200,000)



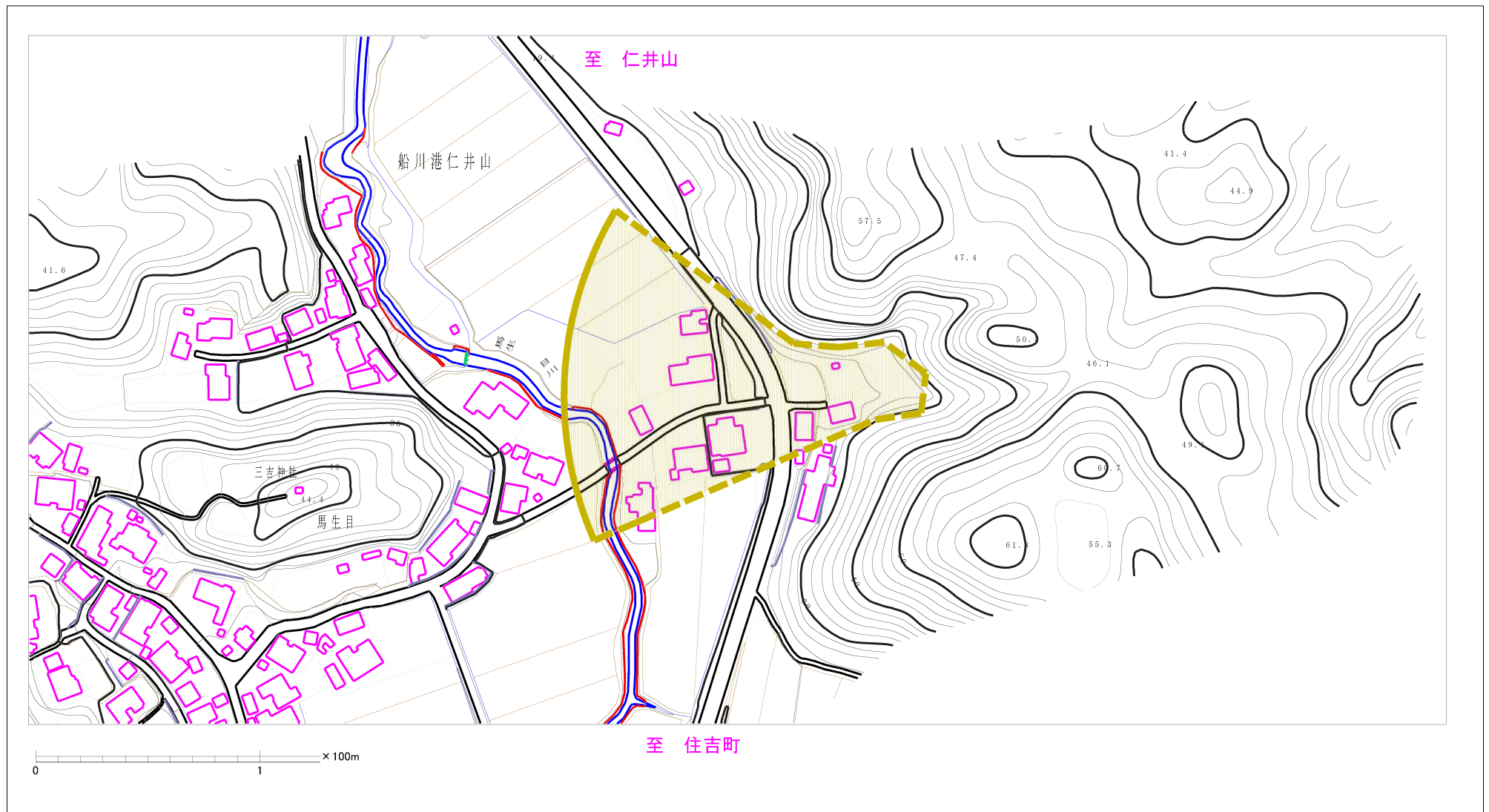
(1/25,000)

様式-1 (土)
土砂災害警戒区域・土砂災害特別警戒区域 位置図

自然現象の種類	土石流
溪流番号	206-II-008
溪流名	馬生目・屋敷田沢
所在地	男鹿市船川港仁井山字野辺及び屋敷台及び馬生目

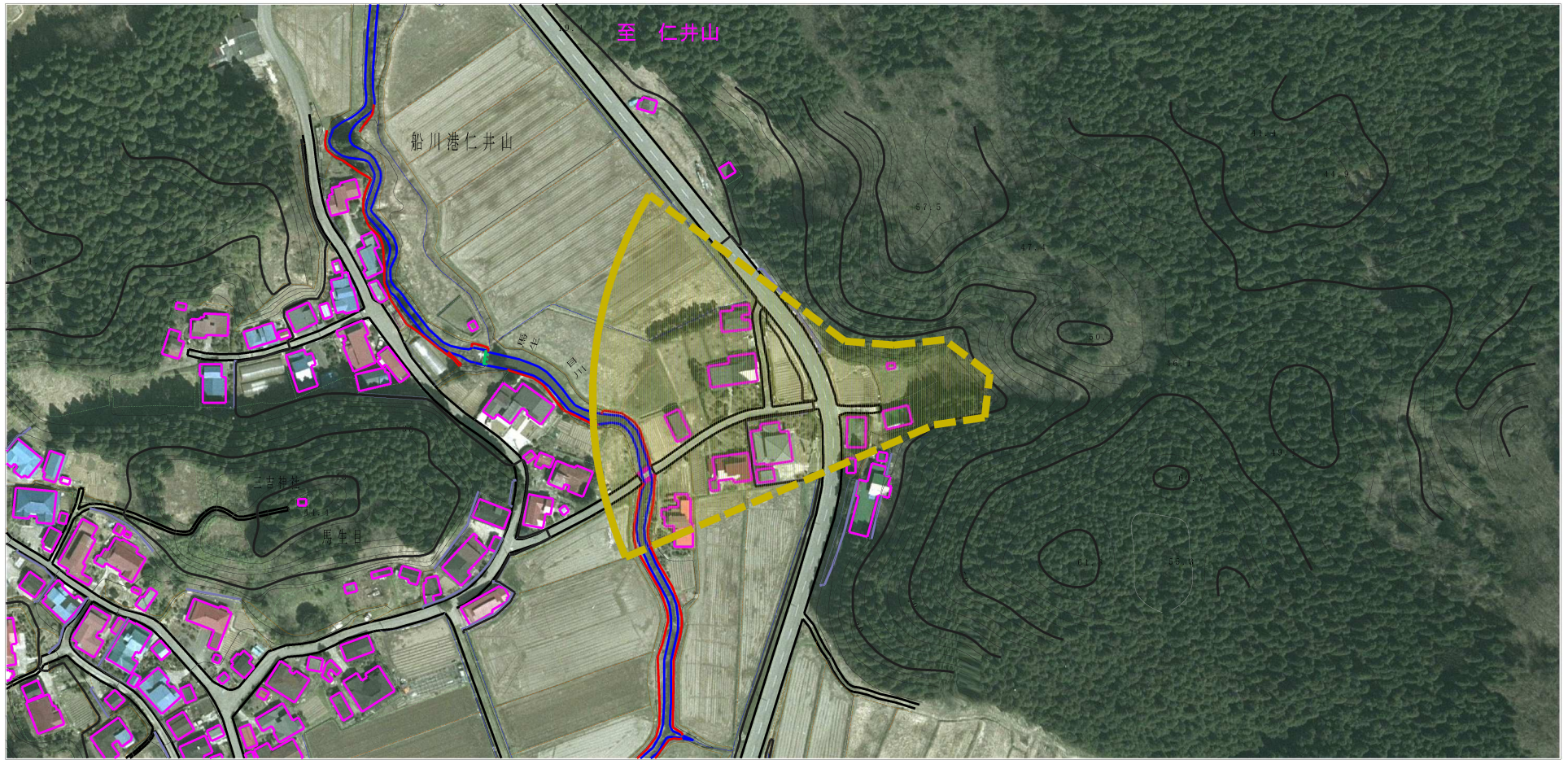
この地図は、国土地理院長の承認を得て、同院発行の1/25,000地形図、1/200,000地勢図を複製したものです。（承認番号 平19東復第204号）

土砂災害警戒区域等の指定の公示に係る図書（その2）



様式-2(土) 土砂災害警戒区域・土砂災害特別警戒区域 区域図	土砂災害防止法施行令第二条の基準に該当する区域 (土砂災害警戒区域)		N 縮尺 1:2,500	自然現象 の種類	土石流	溪流番号	206-II-008
	土砂災害防止法施行令第三条の基準に該当する区域 (土砂災害特別警戒区域)			告示番号	第483号	溪流名	馬生目・屋敷田沢
	その他の区域			告示年月日	平成21年10月30日	所在地	男鹿市船川港仁井山字野辺及び屋敷台及び馬生目

参考資料（その3）



0 1 x 100m

至 住吉町

参考資料	土砂災害防止法施行令第二条の基準に該当する区域 (土砂災害警戒区域)		N 縮尺 1:2,500	自然現象 の種類	土石流	溪流番号	206-II-008
	土砂災害防止法施行令第三条の基準に該当する区域 (土砂災害特別警戒区域)			告示番号	第483号	溪流名	馬生目・屋敷田沢
	その他の区域			告示年月日	平成21年10月30日	所在地	男鹿市船川港仁井山字野辺及び屋敷台及び馬生目

土砂災害警戒区域等の指定の公示に係わる図書(その3)

区分番号	力の大きさのうち最大のもの(kN/m ²)	土石流の高さ(m)
No.0	24.76289000	0.800442000
No.1	13.10182000	0.464660000
No.2	10.90410000	0.408863000
No.3	8.50686700	0.392914000
No.4	5.30953400	0.361131000
No.5	2.69523700	0.373712000
No.6	2.05162600	0.397037000
No.7	1.84199700	0.409125000
No.8	1.30855800	0.458406000
No.9	0.91859000	0.527461000
No.10	0.36277900	0.816639000

様式-3(土) 建築物の構造の規制に必要な衝撃に関する事項	自然現象の種類	土石流	溪流番号	206-II-008
	公示番号	第483号	溪流名	馬生目・屋敷田沢
	公示年月日	平成21年10月30日	所在地	男鹿市船川港仁井山字野辺 及び屋敷台及び馬生目