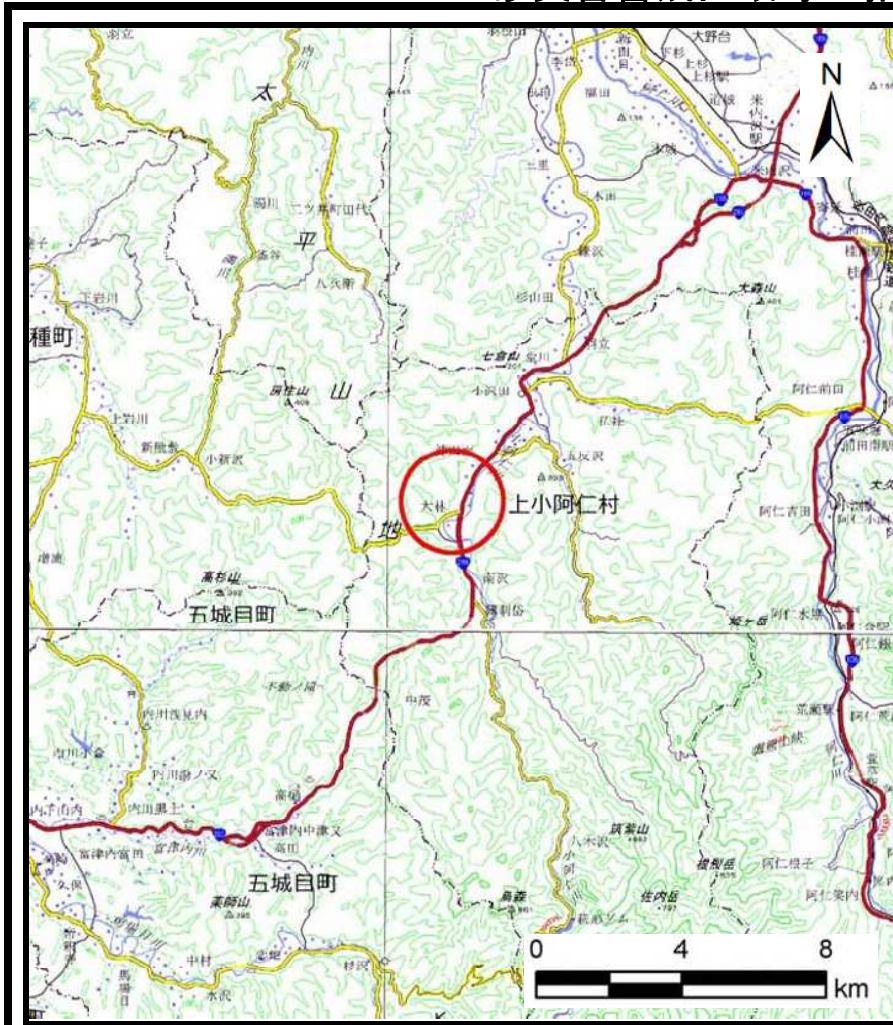
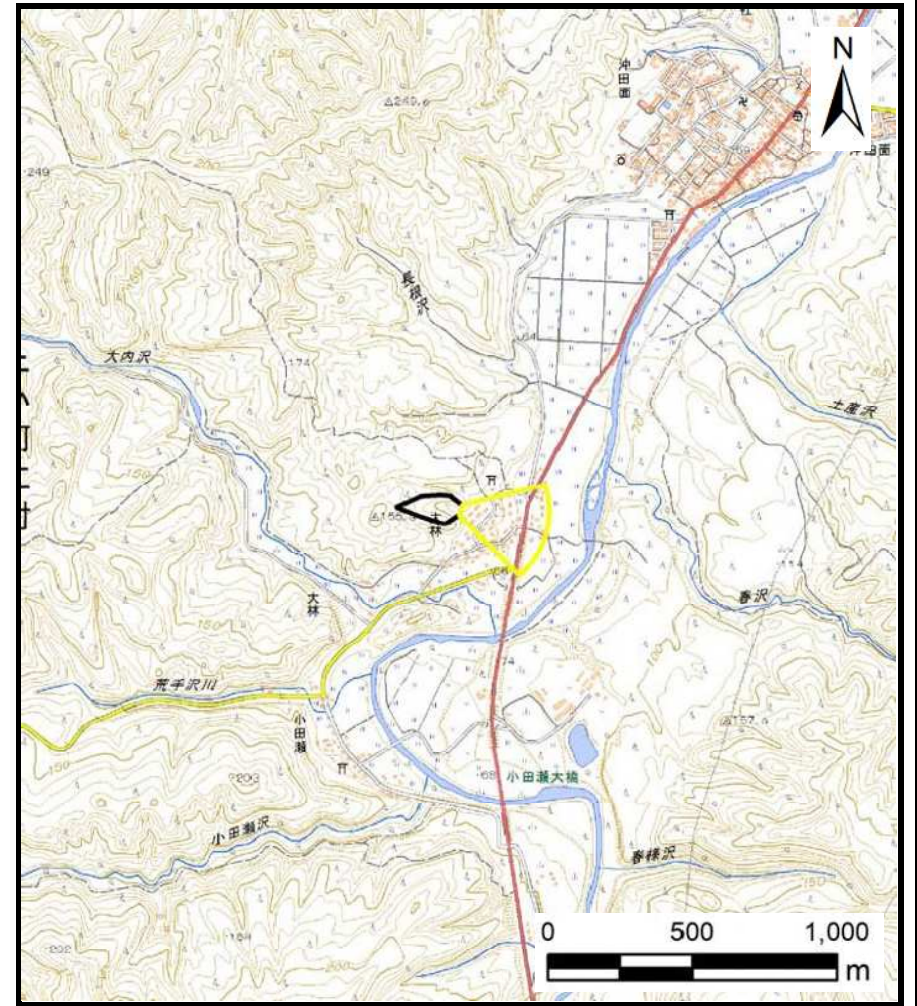


土砂災害警戒区域等の指定の公示に係る図書（その1）



(1/200,000)

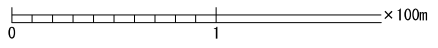
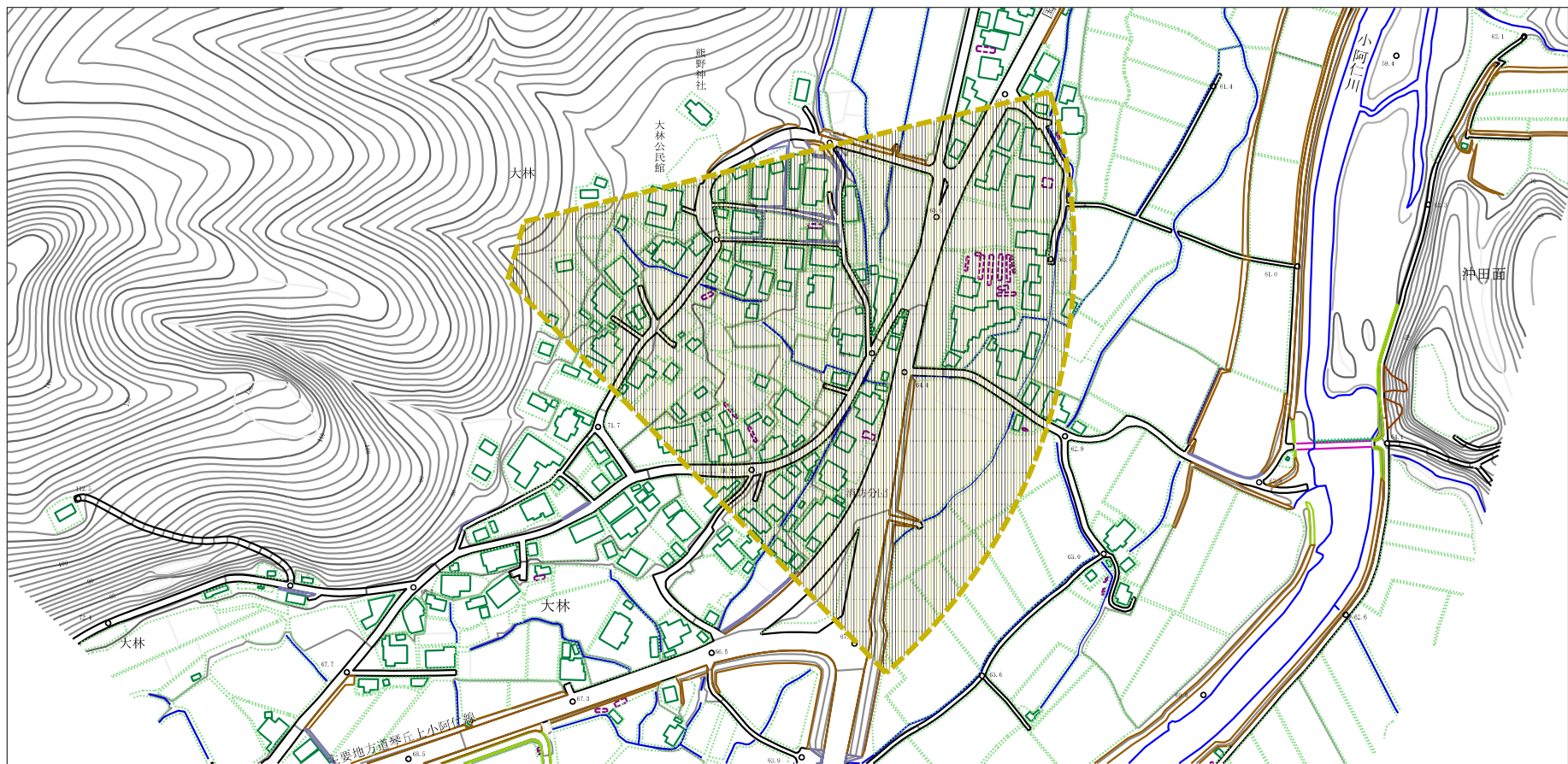


(1/25,000)

様式-1 (土) 土砂災害警戒区域 位置図	自然現象の種類	土石流
	溪流番号	I-0309
	溪流名	大林沢2
	所在地	秋田県北秋田郡上小阿仁村大林字村廻、谷地、下村下夕及び上村下夕

この地図は、国土地理院長の承認を得て、同院発行の電子地形図25000及び電子地形図20万を複製したものである。（承認番号 令元情複、第860号）

土砂災害警戒区域の指定の公示に係る図書（その2）



様式-2（土）
土砂災害警戒区域 区域図

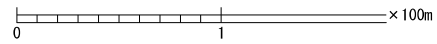
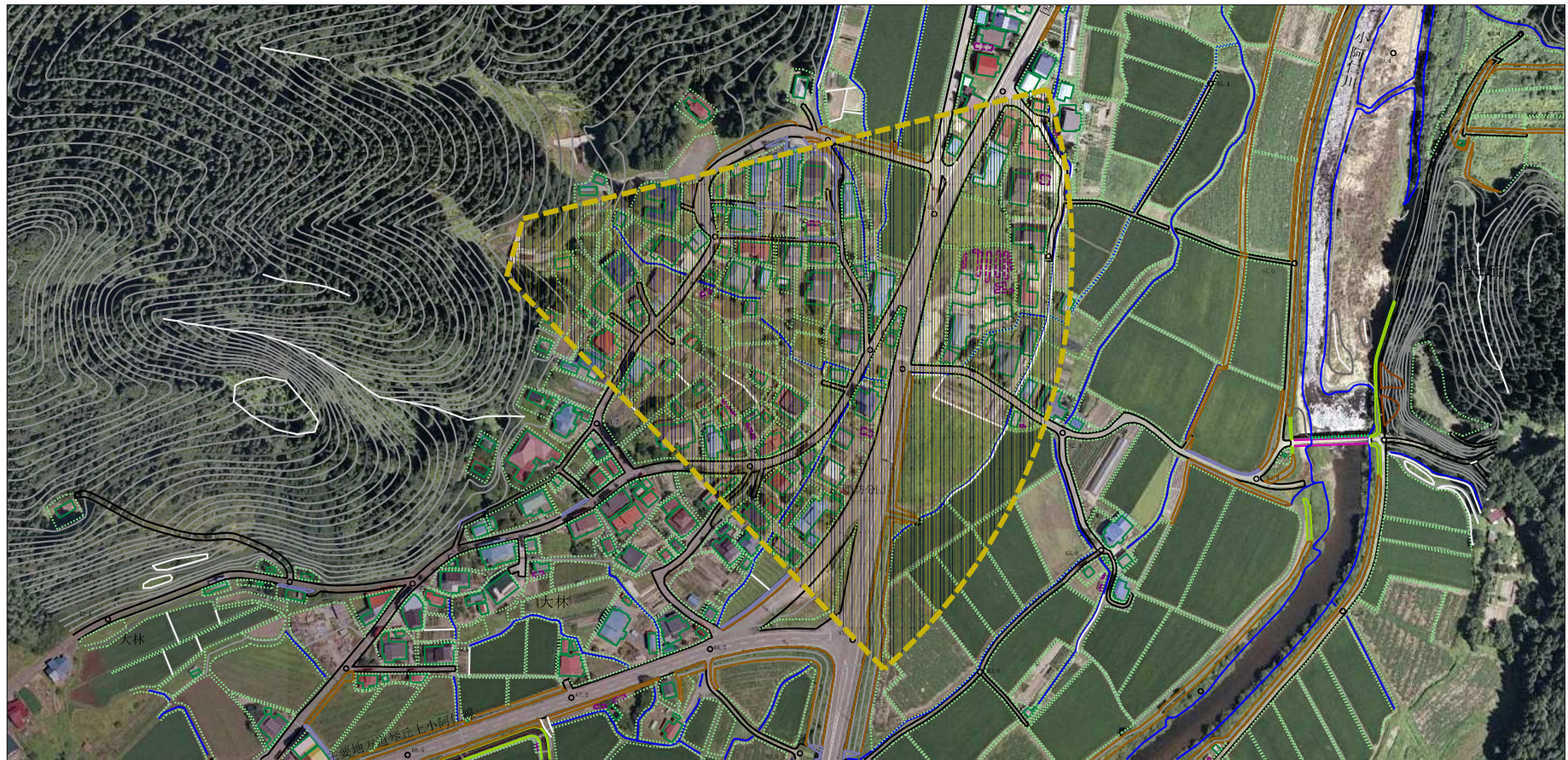
土砂災害防止法施行令第二条の基準に該当する区域



N
縮尺
1:2,500

自然現象の種類	土石流	溪流番号	I-0309
告示番号	第126号	溪流名	大林沢2
告示年月日	令和2年3月24日	所在地	秋田県北秋田郡上小阿仁村大林 字村廻、谷地、下村下夕及び上村下夕

参考資料 (その3)



参考資料

土砂災害防止法施行令第二条の基準に該当する区域



縮尺
1:2,500

自然現象の種類	土石流	溪流番号	I-0309
告示番号	第126号	溪流名	大林沢2
告示年月日	令和2年3月24日	所在地	秋田県北秋田郡上小阿仁村大林 字村廻、谷地、下村下夕及び上村下夕

