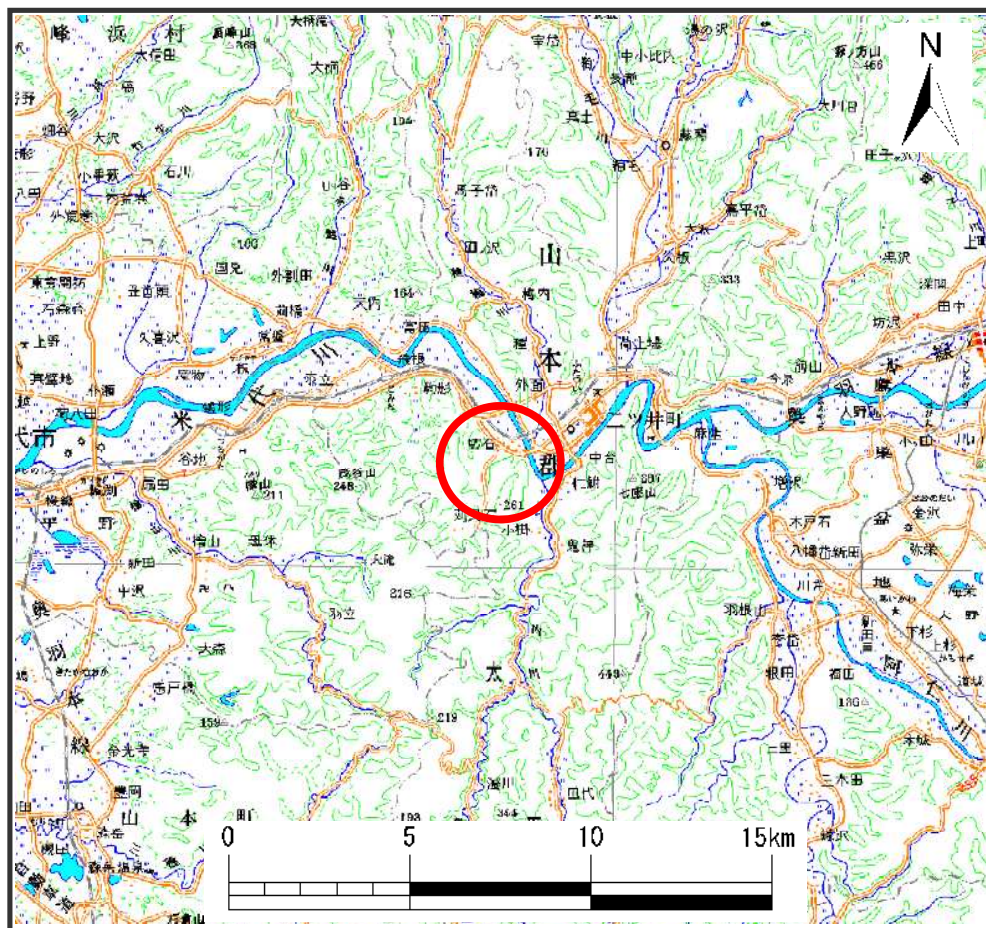
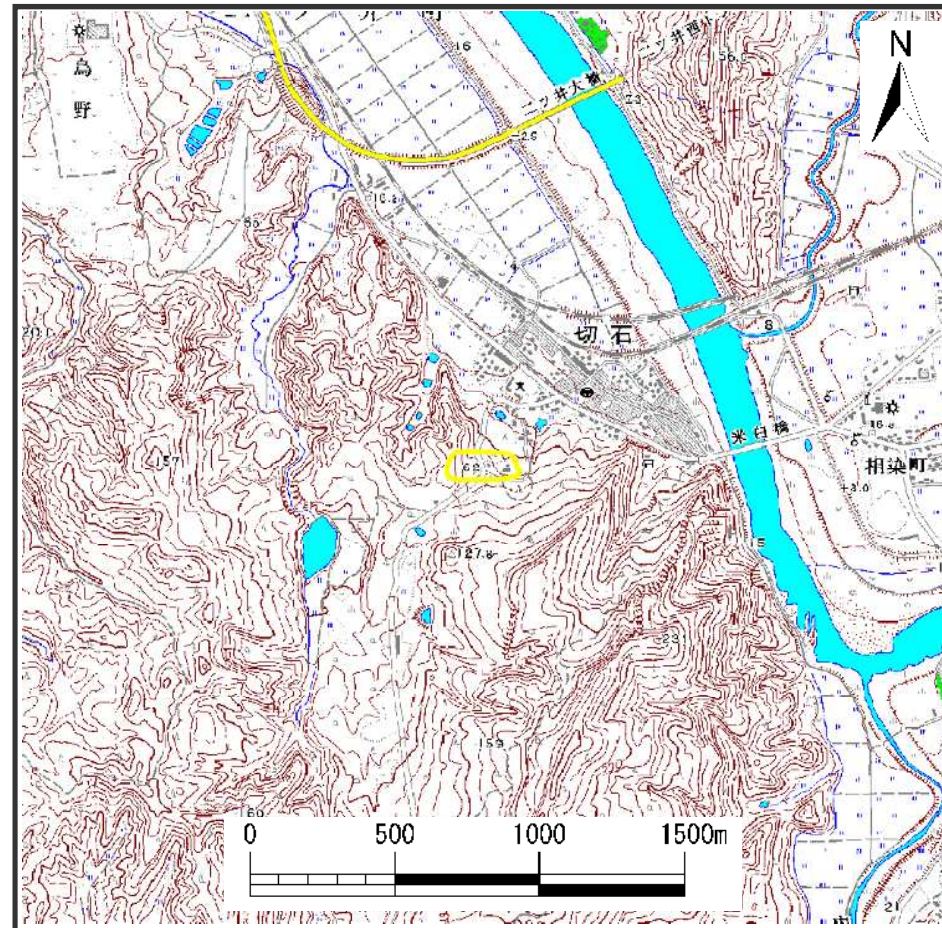


## 土砂災害警戒区域等の指定の公示に係る図書(その1)



位置図 (S=1:200,000)



位置図 (S=1:25,000)

様式-1(地)  
土砂災害警戒区域位置図

自然現象の種類

地滑り

箇所番号

2027-0015-2

箇所名

切石2

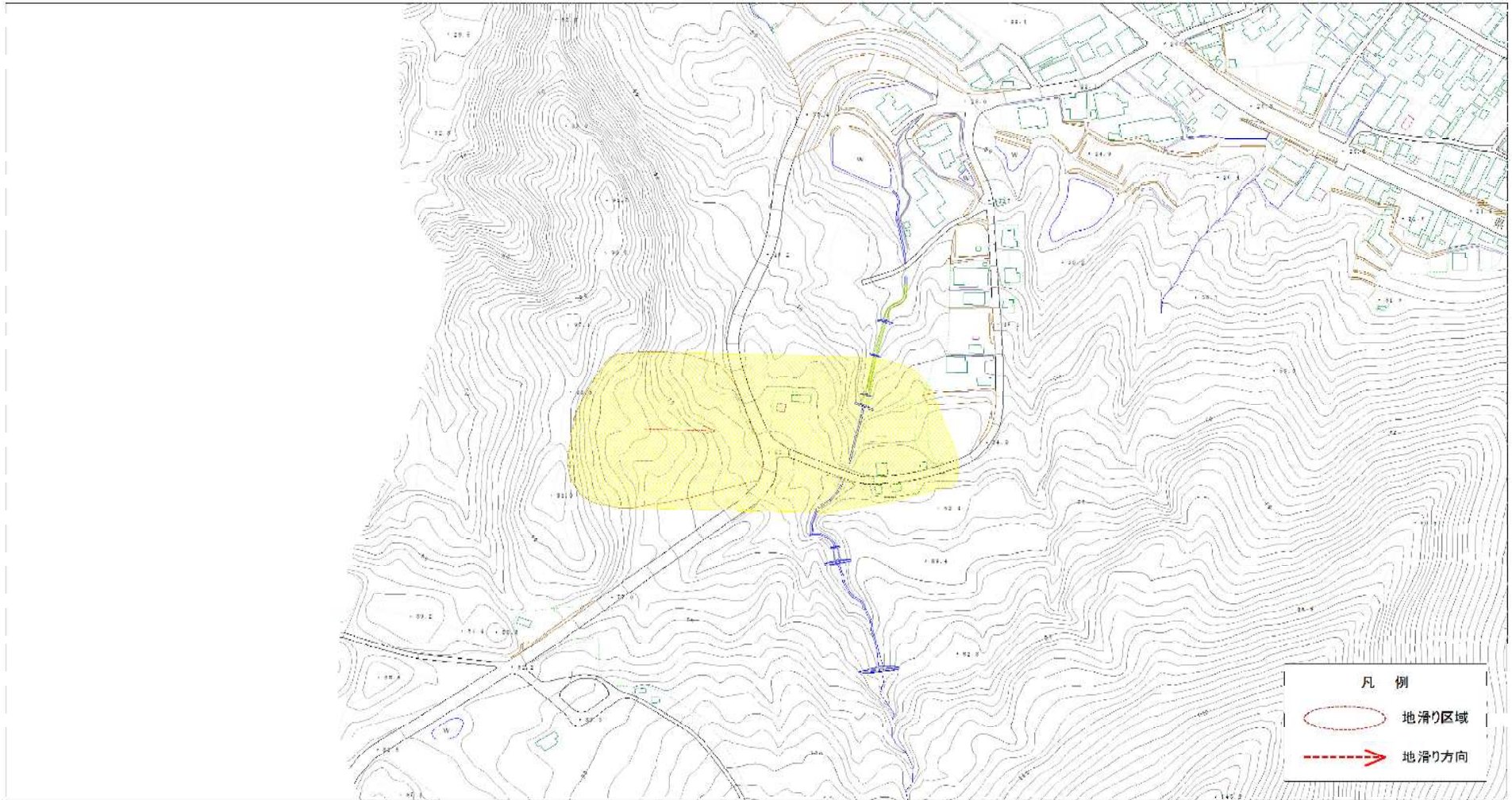
地滑り区域名

B区域

所在地

秋田県能代市二ツ井町切石字八木山及び大倉

## 土砂災害警戒区域等の指定の公示に係る図書(その2)



様式-2(地)  
土砂災害警戒区域図

土砂災害防止法施行令第二条の基準に  
該当する区域(土砂災害警戒区域)



縮尺  
S=1:2,500

自然現象 の種類	地滑り	箇所番号	2027-0015-2	箇所名	切石2
告示番号	第126号	地滑り区域名	B区域		
告示年月日	令和2年3月24日	所在地	秋田県能代市二ツ井町切石字八木山及び大倉		

## 土砂災害警戒区域等の指定の公示に係る図書(その2)



様式-2(地)  
土砂災害警戒区域図

土砂災害防止法施行令第二条の基準に  
該当する区域(土砂災害警戒区域)



縮尺  
S=1:2,500

自然現象 の種類	地滑り	箇所番号	2027-0015-2	箇所名	切石2
告示番号	第126号	地滑り区域名	B区域		
告示年月日	令和2年3月24日	所在地	秋田県能代市二ツ井町切石字八木山及び大倉		