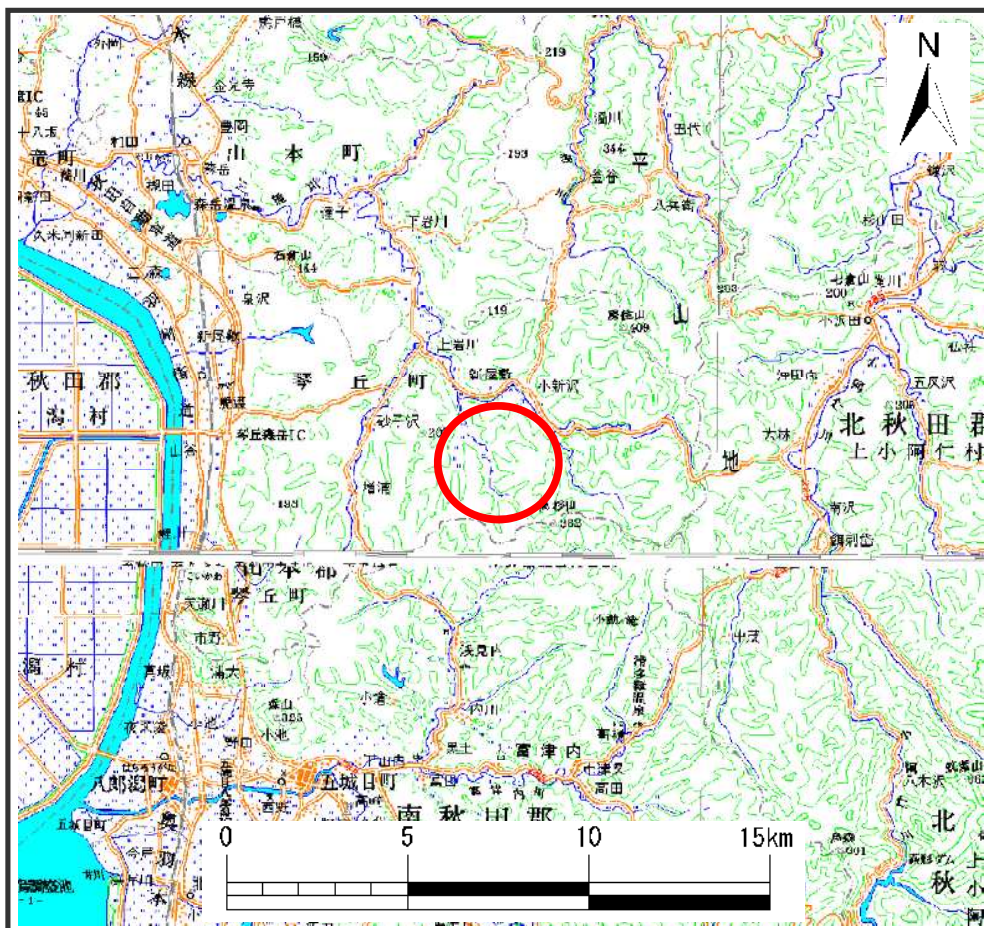
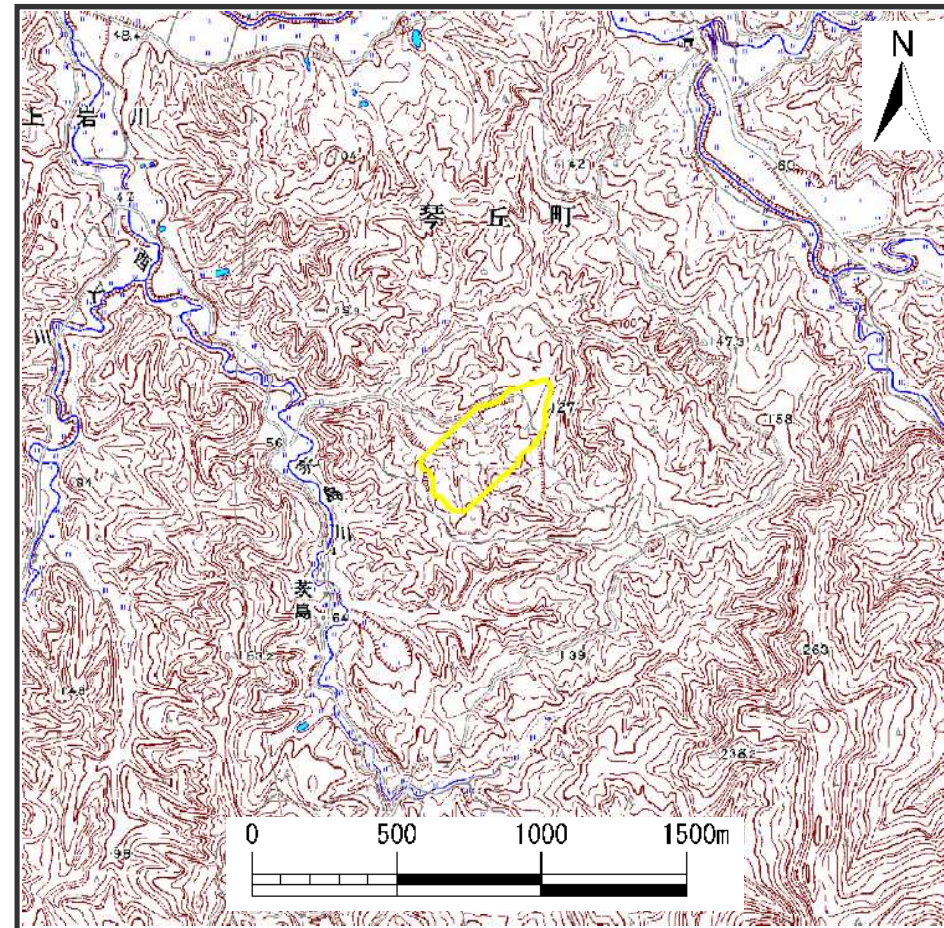


土砂災害警戒区域等の指定の公示に係る図書(その1)



位置図 (S=1:200,000)



位置図 (S=1:25,000)

様式-1(地)
土砂災害警戒区域位置図

自然現象の種類

地滑り

箇所番号

N24-2

箇所名

茨島2

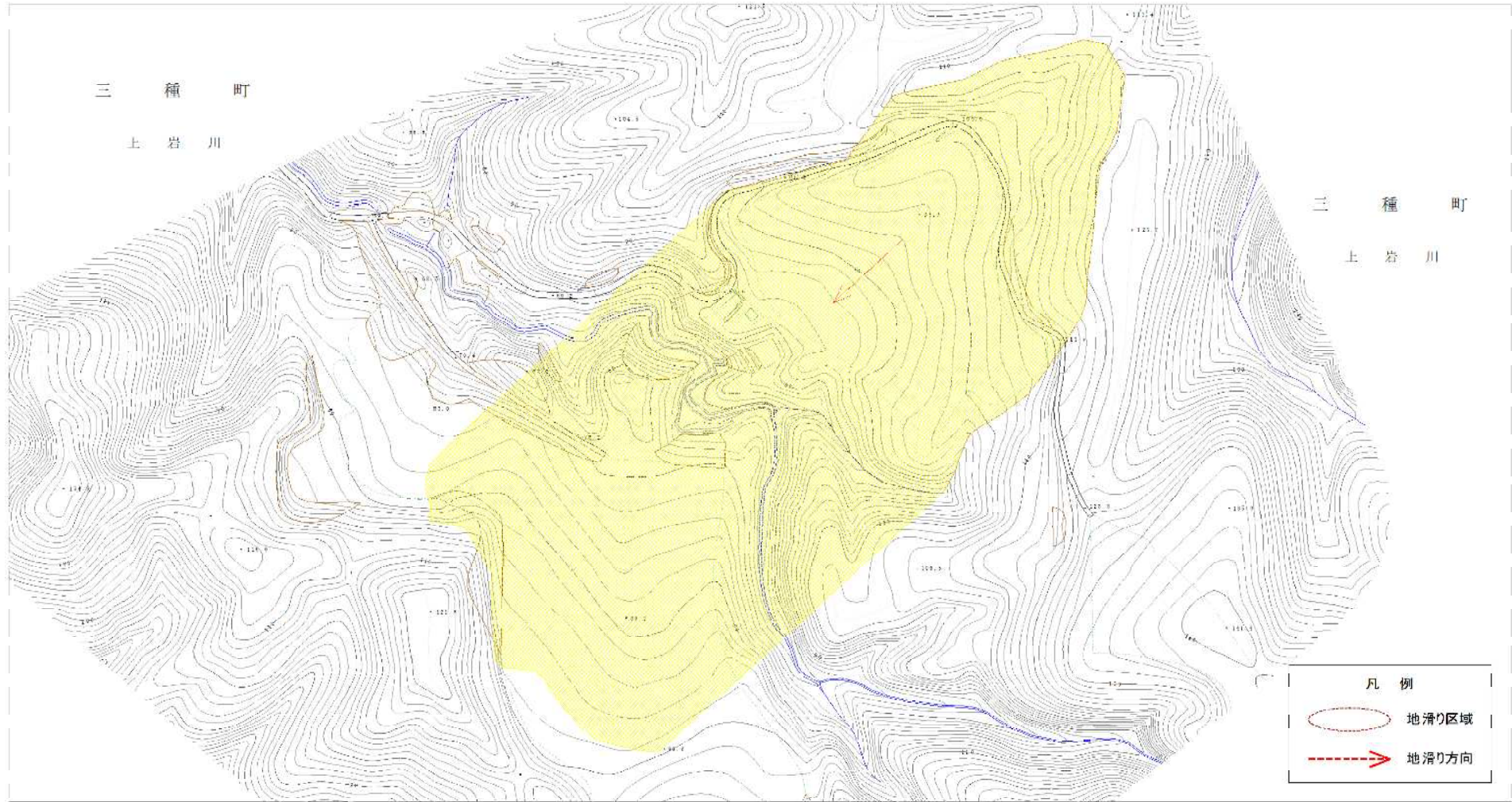
地滑り区域名

C区域

所在地

秋田県山本郡三種町上岩川字茨島

土砂災害警戒区域等の指定の公示に係る図書(その2)



様式-2(地)
土砂災害警戒区域図

土砂災害防止法施行令第二条の基準に
該当する区域(土砂災害警戒区域)



縮尺
S=1:2,500

自然現象
の種類

地滑り

箇所番号

N24-2

箇所名

茨島2

告示番号

第126号

地滑り区域名

C区域

告示年月日

令和2年3月24日

所在地

秋田県山本郡三種町上岩川字茨島

土砂災害警戒区域等の指定の公示に係る図書(その2)



様式-2(地)
土砂災害警戒区域図

土砂災害防止法施行令第二条の基準に
該当する区域(土砂災害警戒区域)



縮尺
S=1:2,500

自然現象 の種類	地滑り	箇所番号	N24-2	箇所名	茨島2
告示番号	第126号	地滑り区域名	C区域		
告示年月日	令和2年3月24日	所在地	秋田県山本郡三種町上岩川字茨島		