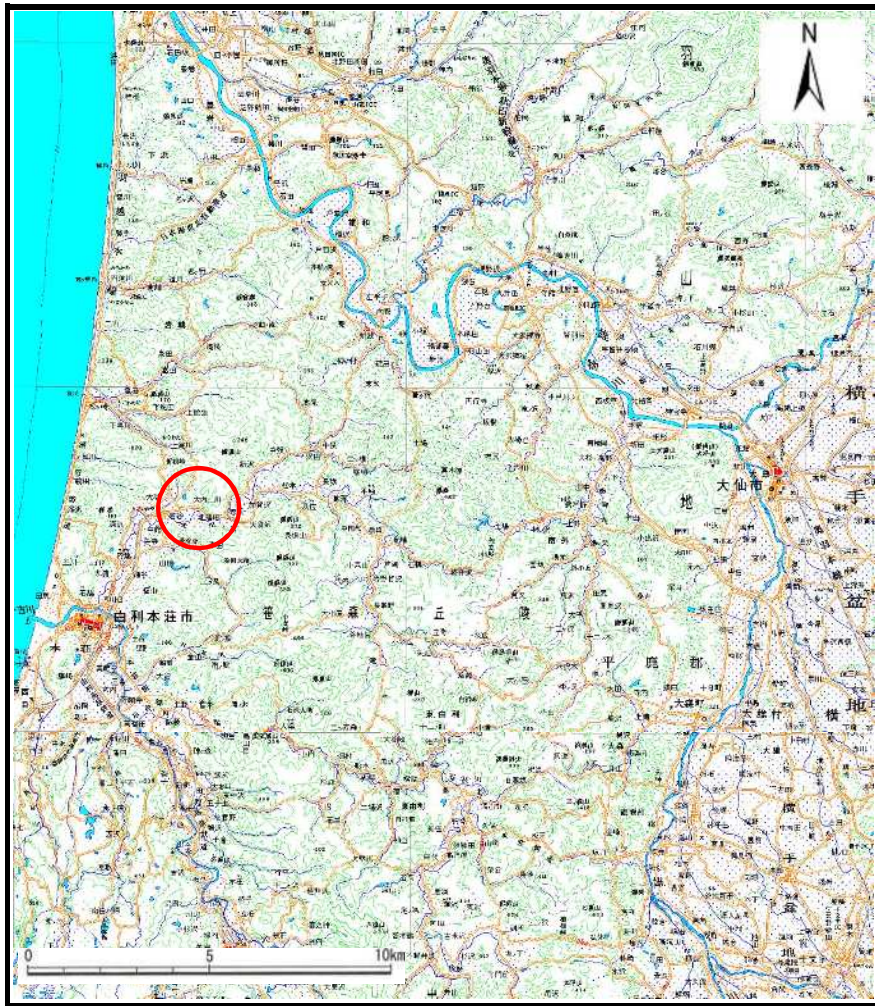
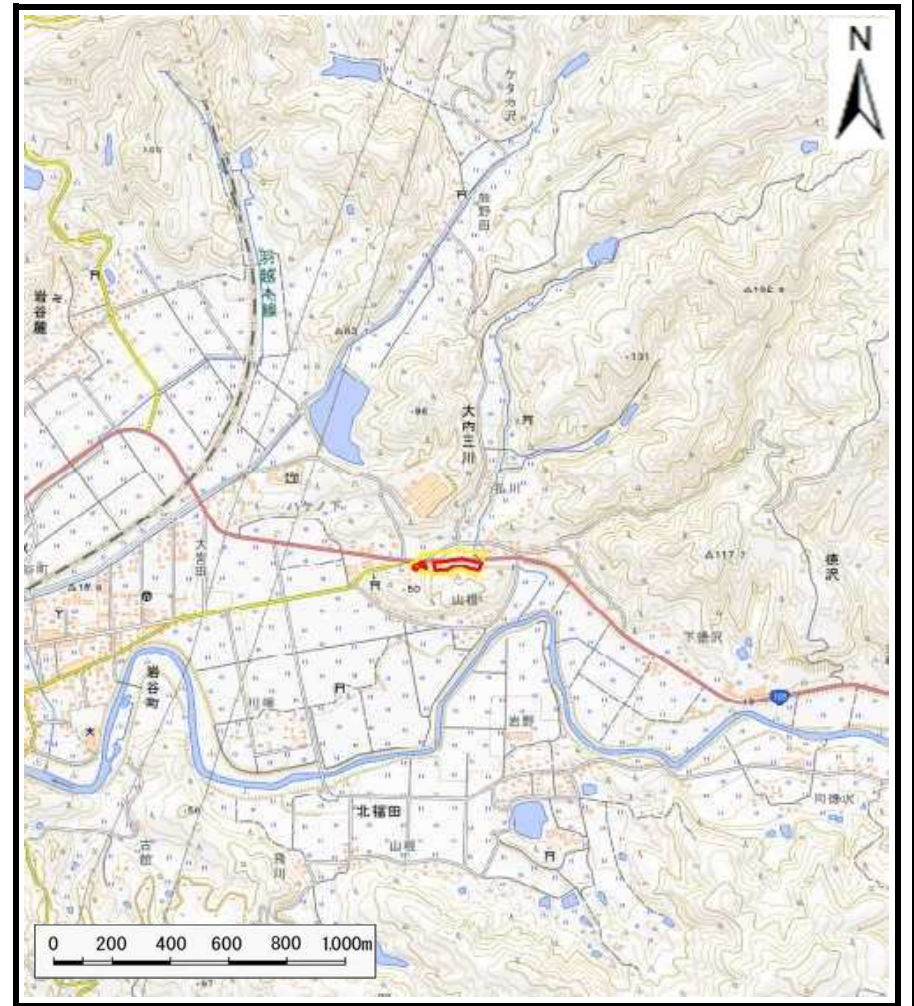


土砂災害警戒区域等の指定の公示に係る図書（その1）



(1/200,000)



(1/25,000)

様式-1 (急)
土砂災害警戒区域・土砂災害特別警戒区域 位置図

自然現象の種類	急傾斜地の崩壊
箇所番号	II-930-1
溪流名	白山田-1
所在地	秋田県由利本荘市大内三川字白山田

この地図は、国土地理院長の承認を得て、同院発行の20万分の1・2万5千分の1の地形図を複製したものである。（承認番号R3JHf333）

土砂災害警戒区域等の指定の公示に係る図書(その2)

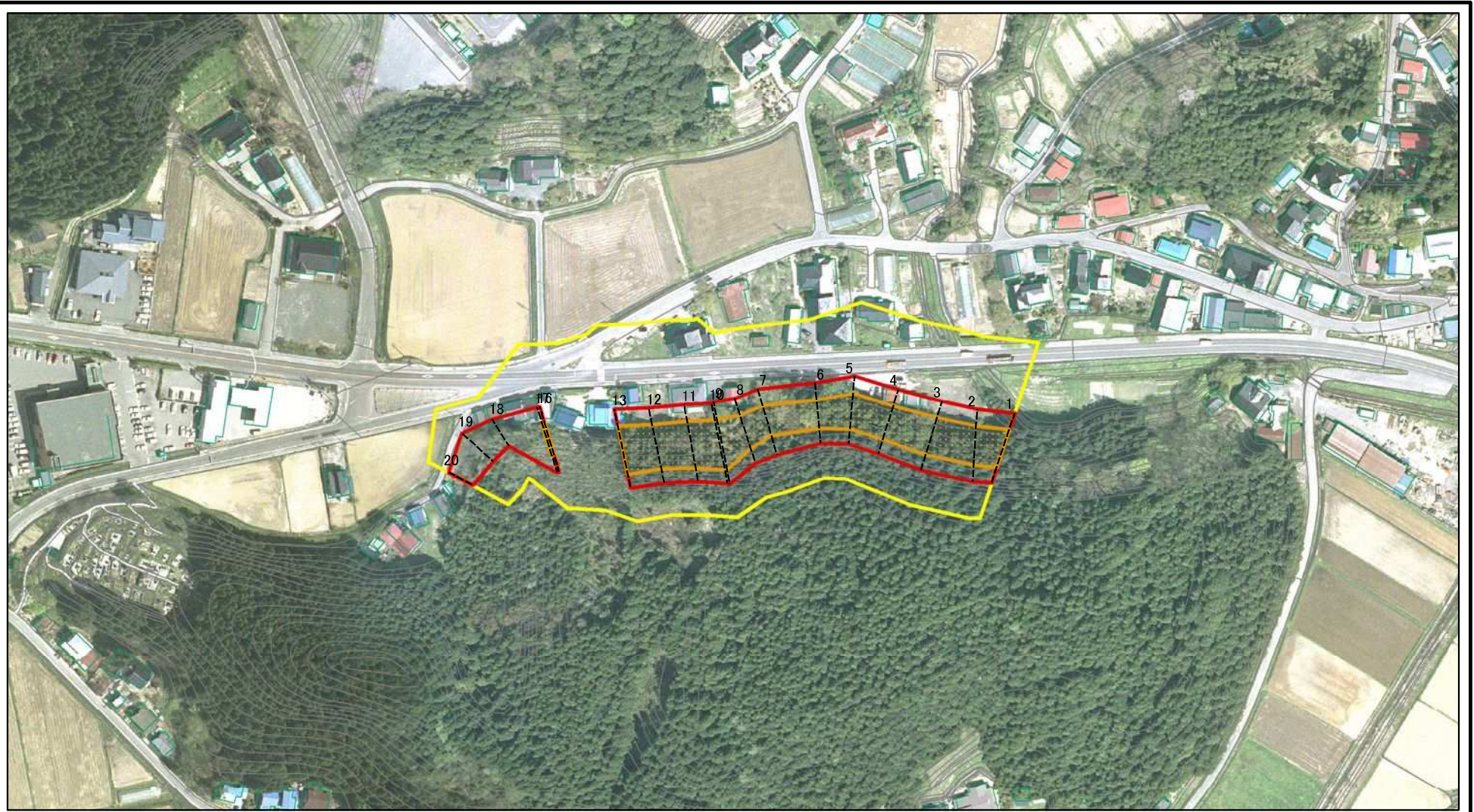


0 25 50 100
m

図中の数字は横断測線番号を示す

様式-2(急) 土砂災害警戒区域・土砂災害特別警戒区域 区域図(その1)	土砂災害防止法施行令第二条の基準に該当する区域		N 縮尺 1:2,500	自然現象の種類	急傾斜地の崩壊	箇所番号	II-930-1
	土砂災害防止法施行令第三条の基準に該当する区域			告示番号	第135号	箇所名	白山田-1
	それ以外の区域			告示年月日	令和4年3月22日	所在地	秋田県由利本荘市大内三川字白山田

土砂災害警戒区域等の指定の公示に係る図書(その2)

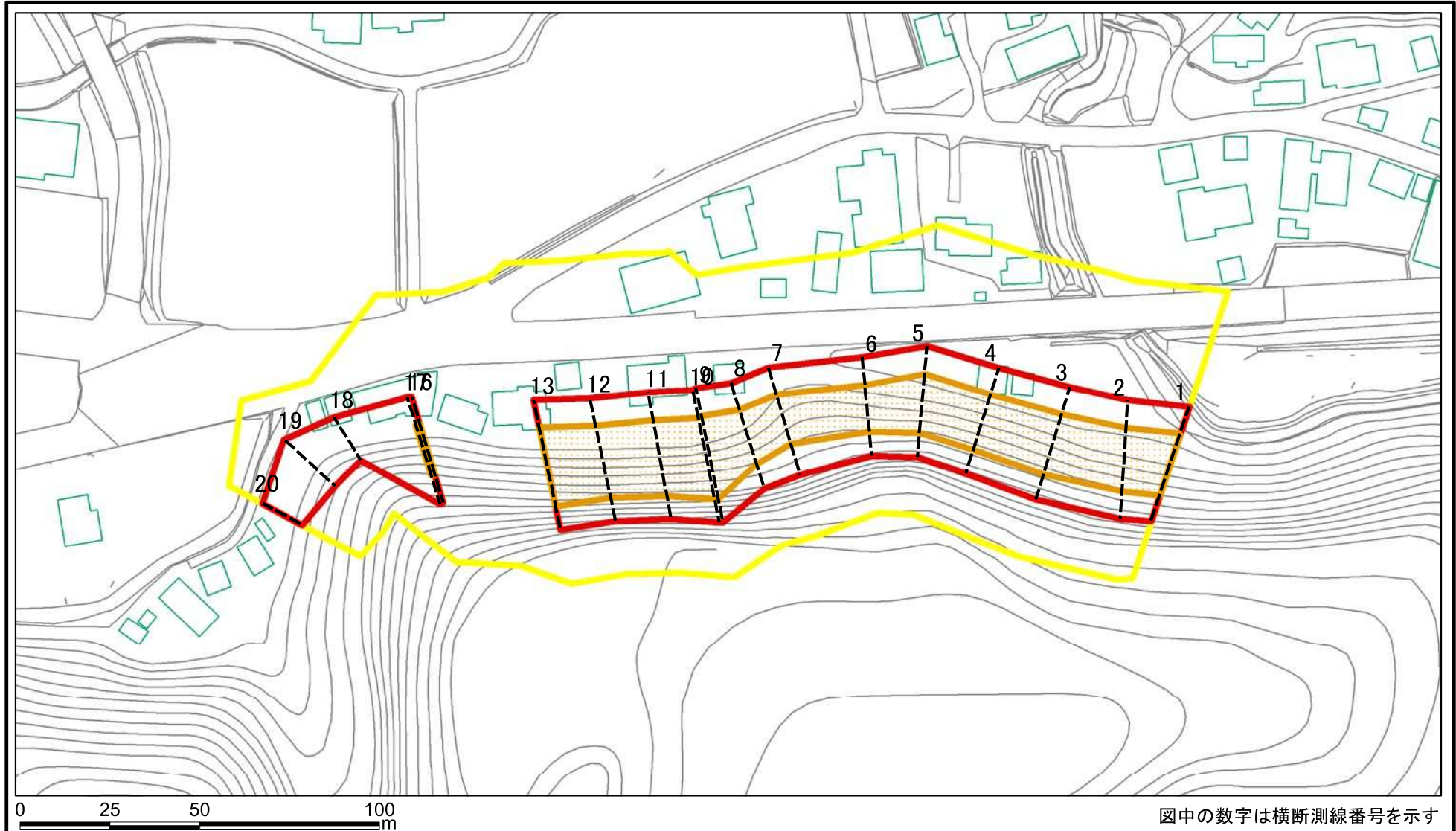


0 25 50 100
m

図中の数字は横断測線番号を示す

様式-2(急) 土砂災害警戒区域・土砂災害特別警戒区域 区域図(その1)	土砂災害防止法施行令第二条の基準に該当する区域		N 縮尺 1:2,500	自然現象の種類	急傾斜地の崩壊	箇所番号	II-930-1
	土砂災害防止法施行令第三条の基準に該当する区域			告示番号	第135号	箇所名	白山田-1
	土砂等の(移動)高さが1m以下の場合、土砂等の移動による力が100kN/m ² を超える区域			告示年月日	令和4年3月22日	所在地	秋田県由利本荘市大内三川字白山田
	土砂等の堆積の高さが3mを超える区域						
	それ以外の区域						

土砂災害警戒区域等の指定の公示に係る図書(その2-1)



様式-2-1(急)

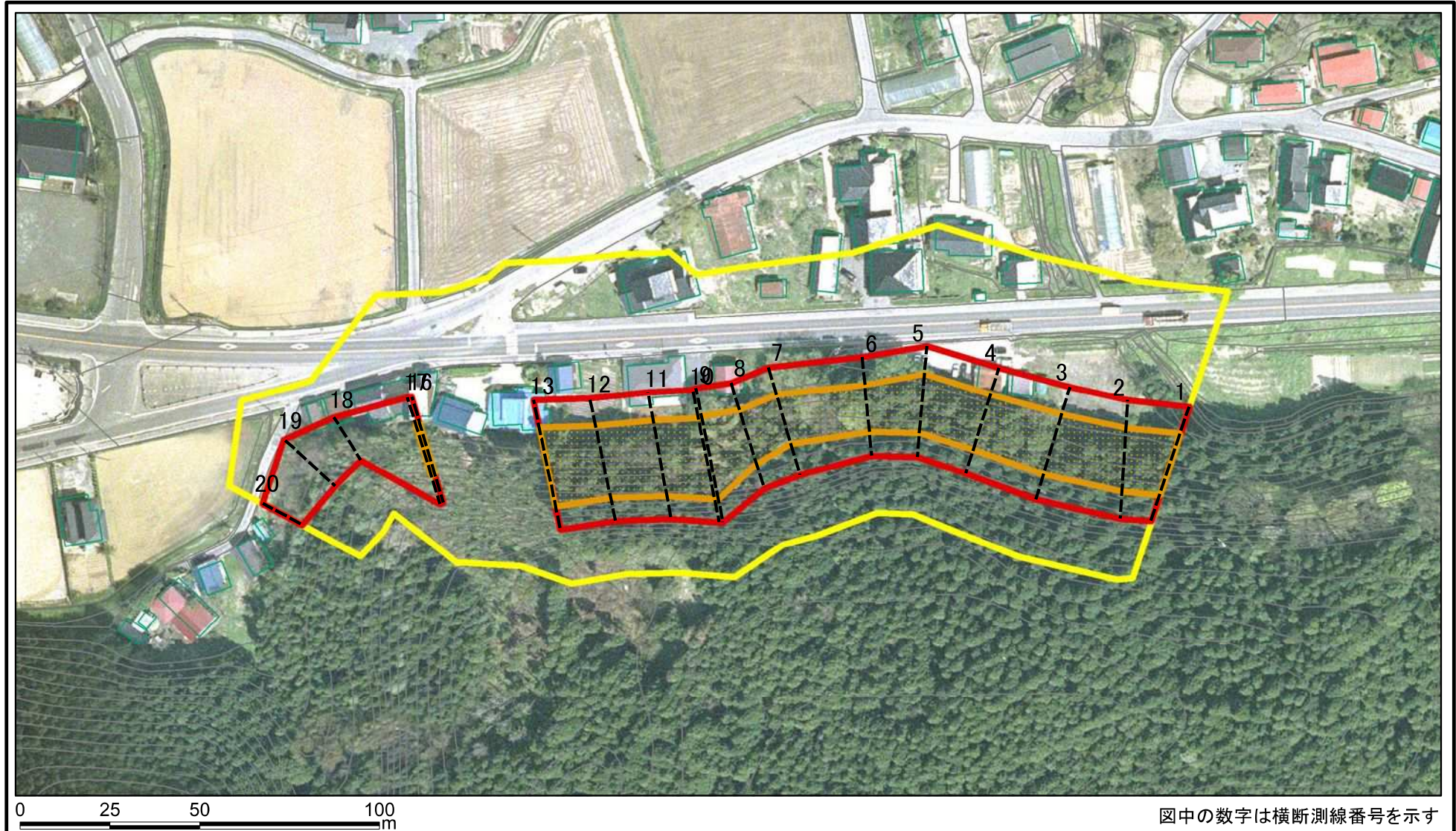
土砂災害警戒区域・土砂災害特別警戒区域
区域図(その2)

土砂災害防止法施行令第二条の基準に該当する区域	
土砂災害防止法施行令第三条の基準に該当する区域	
それ以外の区域	

	N
	縮尺
	1:1,500

自然現象の種類	急傾斜地の崩壊	箇所番号	II-930-1
告示番号	第135号	箇所名	白山田-1
告示年月日	令和4年3月22日	所在地	秋田県由利本荘市大内三川字白山田

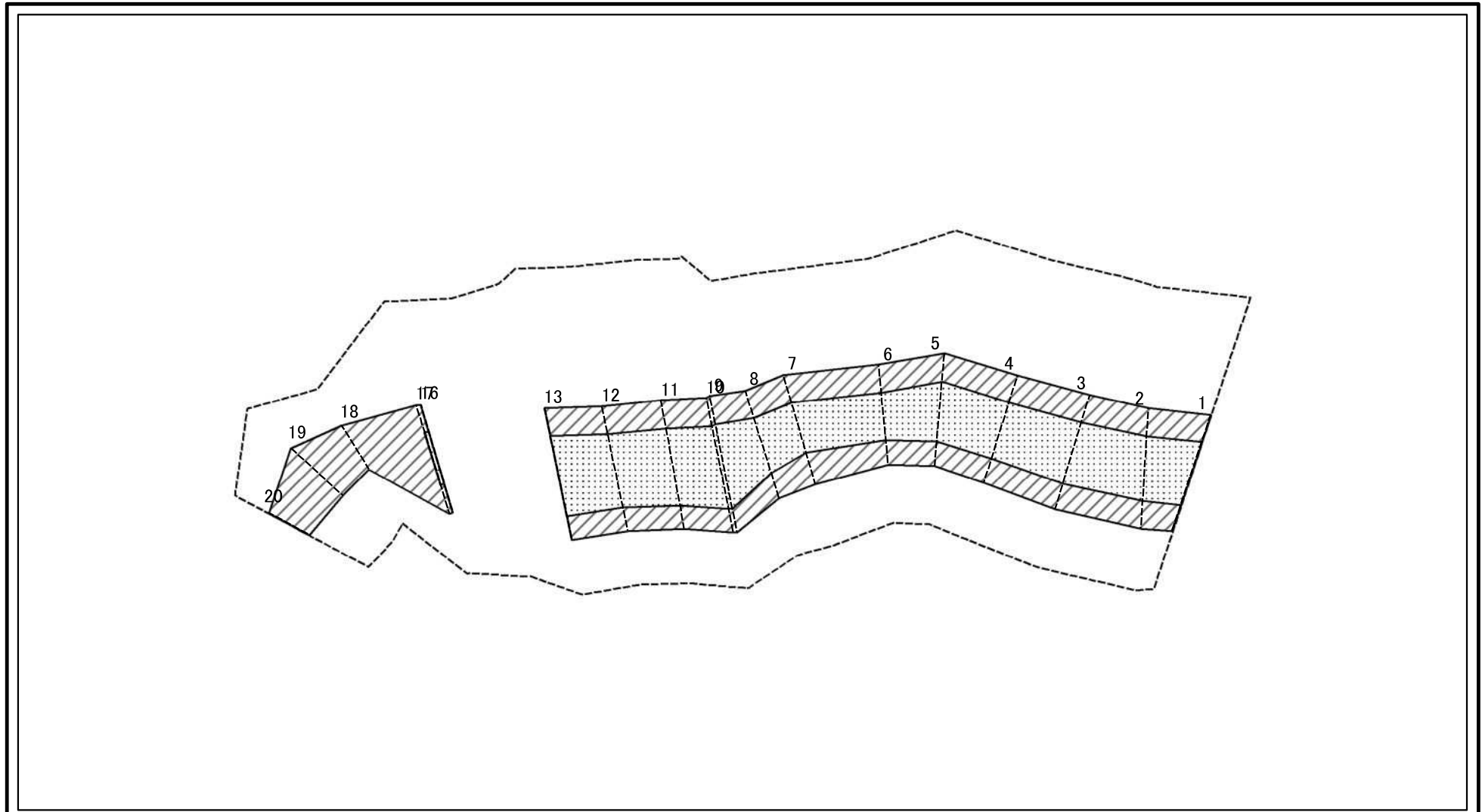
土砂災害警戒区域等の指定の公示に係る図書(その2-1)



図中の数字は横断測線番号を示す

様式-2-1(急) 土砂災害警戒区域・土砂災害特別警戒区域 区域図(その2)	土砂災害防止法施行令第二条の基準に該当する区域		N 縮尺 1:1,500	自然現象の種類	急傾斜地の崩壊	箇所番号	II-930-1
	土砂災害防止法施行令第三条の基準に該当する区域	 		土石等の(移動)高さが1m以下の場合、 土石等の移動による力が100kN/m ² を超える区域 土石等の堆積の高さが3mを超える区域 それ以外の区域	告示番号	第135号	箇所名
				告示年月日	令和4年3月22日	所在地	秋田県由利本荘市大内三川字白山田

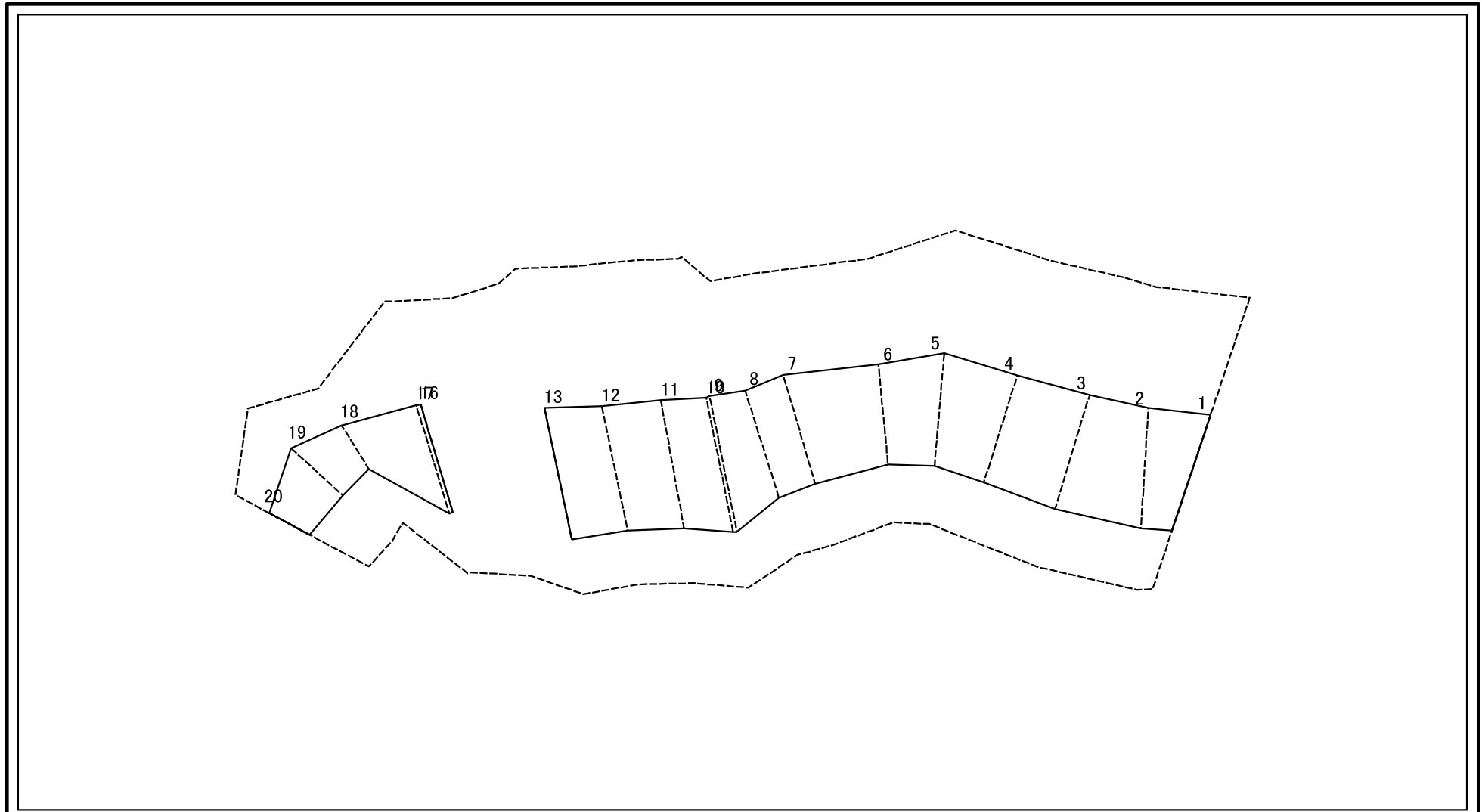
土砂災害警戒区域等の指定の公示に係る図書(その2-2)



図中の数字は横断測線番号を示す

様式-2-2(急) 土砂災害特別警戒区域の区域区分図 (急傾斜地の崩壊に伴う土石等の移動により 建築物の地上部に作用すると想定される力)	土砂災害防止法施行令第二条の基準に該当する区域		N 縮尺 1:1,500	自然現象の種類	急傾斜地の崩壊	箇所番号	II-930-1
	土砂災害防止法施行令第三条の基準に該当する区域			告示番号	第135号	箇所名	白山田-1
	それ以外の区域			告示年月日	令和4年3月22日	所在地	秋田県由利本荘市大内三川字白山田

土砂災害警戒区域等の指定の公示に係る図書(その2-3)



図中の数字は横断測線番号を示す

様式-2-3(急) 土砂災害特別警戒区域の区域区分図 (急傾斜地の崩壊に伴う土石等の堆積により 建築物の地上部に作用すると想定される力)	土砂災害防止法施行令第二条の基準に該当する区域			N 縮尺 1:1,500	自然現象の種類	急傾斜地の崩壊	箇所番号	II-930-1
	土砂災害防止法 施行令第三条の 基準に該当する 区域	土石等の堆積の高さが3mを超える区域			告示番号	第135号	箇所名	白山田-1
		それ以外の区域			告示年月日	令和4年3月22日	所在地	秋田県由利本荘市大内三川字白山田

土砂災害警戒区域等の指定の公示に係る図書(その3)(案)

横断測線の区間	土石等の移動により建築物の地上部に作用すると想定される力				土石等の堆積により建築物の地上部に作用すると想定される力			
	土石等の(移動)高さが1m以下の場合、土石等の移動による力が100kN/m ² を超える区域		それ以外の区域		土石等の堆積の高さが3mを超える区域		それ以外の区域	
	力の大きさのうち最大のもの (kN/m ²)	土石等の高さ (m)	力の大きさのうち最大のもの (kN/m ²)	土石等の高さ (m)	力の大きさのうち最大のもの (kN/m ²)	土石等の高さ (m)	力の大きさのうち最大のもの (kN/m ²)	土石等の高さ (m)
1 ~ 2	139.00	1.00	100.00	1.00	-	-	13.92	2.65
2 ~ 3	139.72	1.00	100.00	1.00	-	-	14.08	2.68
3 ~ 4	140.35	1.00	100.00	1.00	-	-	14.50	2.77
4 ~ 5	141.72	1.00	100.00	1.00	-	-	14.67	2.80
5 ~ 6	141.72	1.00	100.00	1.00	-	-	14.67	2.80
6 ~ 7	135.71	1.00	100.00	1.00	-	-	12.88	2.46
7 ~ 8	137.93	1.00	100.00	1.00	-	-	14.19	2.71
8 ~ 9	152.80	1.00	100.00	1.00	-	-	15.73	3.00
9 ~ 10	152.80	1.00	100.00	1.00	-	-	15.73	3.00
10 ~ 11	152.51	1.00	100.00	1.00	-	-	15.18	2.89
11 ~ 12	151.05	1.00	100.00	1.00	-	-	13.65	2.60
12 ~ 13	152.09	1.00	100.00	1.00	-	-	10.31	1.97
13 ~ 14	-	-	-	-	-	-	-	-
14 ~ 15	-	-	-	-	-	-	-	-
15 ~ 16	-	-	-	-	-	-	-	-
16 ~ 17	131.75	1.00	100.00	1.00	-	-	11.92	2.27
17 ~ 18	-	-	100.00	1.00	-	-	11.92	2.27
18 ~ 19	-	-	98.89	1.00	-	-	10.26	1.96
19 ~ 20	-	-	98.89	1.00	-	-	10.26	1.96
~								
~								
~								
~								
~								
~								
~								
~								
~								
~								
~								
~								

様式-3(急) 建築物の構造の規制に必要な衝撃に関する事項	自然現象の種類	急傾斜地の崩壊	箇所番号	II-930-1
	告示番号	第135号	箇所名	白山田-1
	告示年月日	令和4年3月22日	所在地	秋田県由利本荘市大内三川字白山田