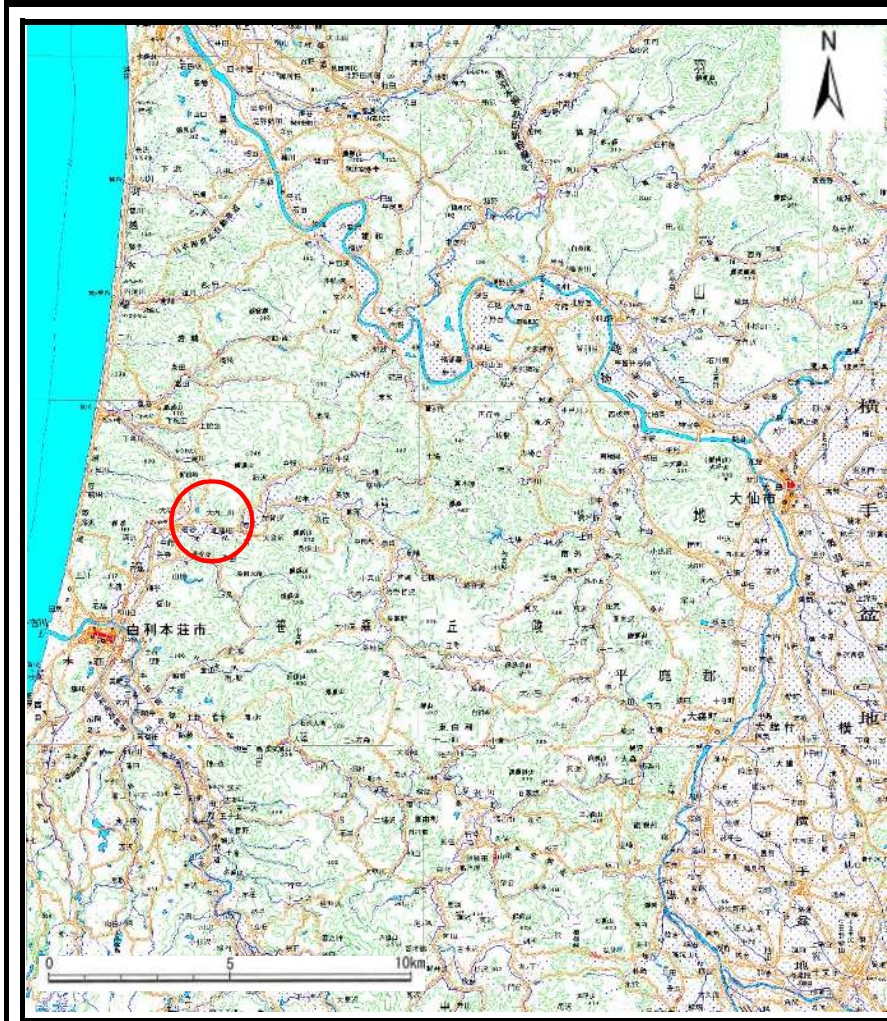
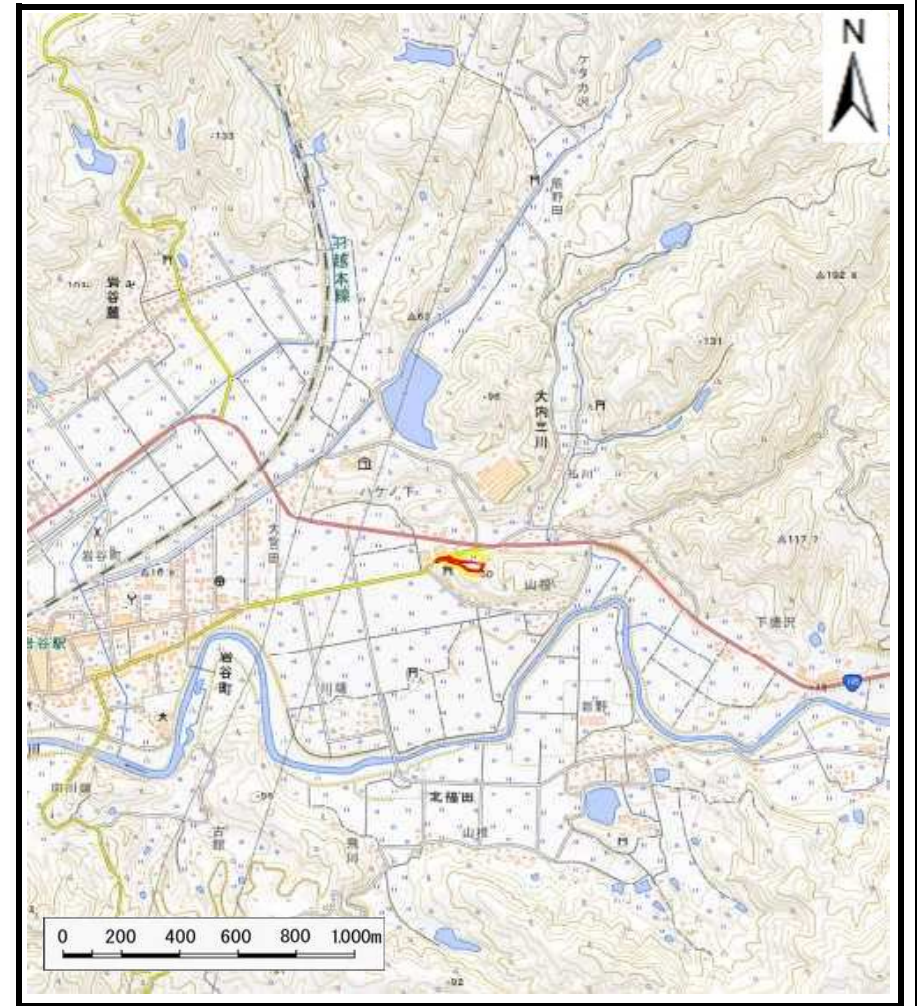


土砂災害警戒区域等の指定の公示に係る図書（その1）



(1/200,000)



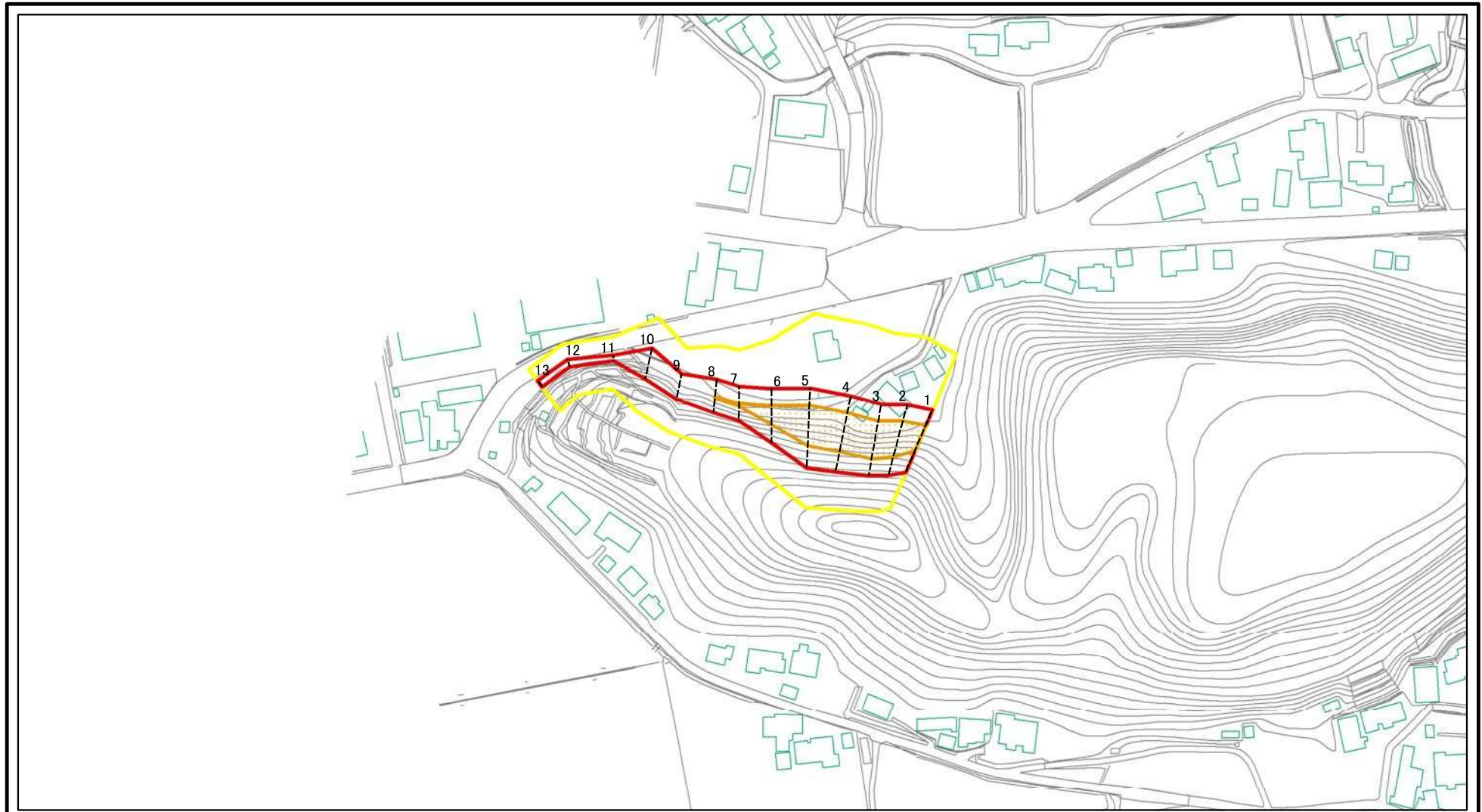
(1/25,000)

様式-1 (急)
土砂災害警戒区域・土砂災害特別警戒区域 位置図

自然現象の種類	急傾斜地の崩壊
箇所番号	Ⅱ-930-3
箇所名	白山田-3
所在地	秋田県由利本荘市大内三川字白山田

この地図は、国土地理院長の承認を得て、同院発行の20万分の1・2万5千分の1の地形図を複製したものである。（承認番号R3JHf333）

土砂災害警戒区域等の指定の公示に係る図書(その2)

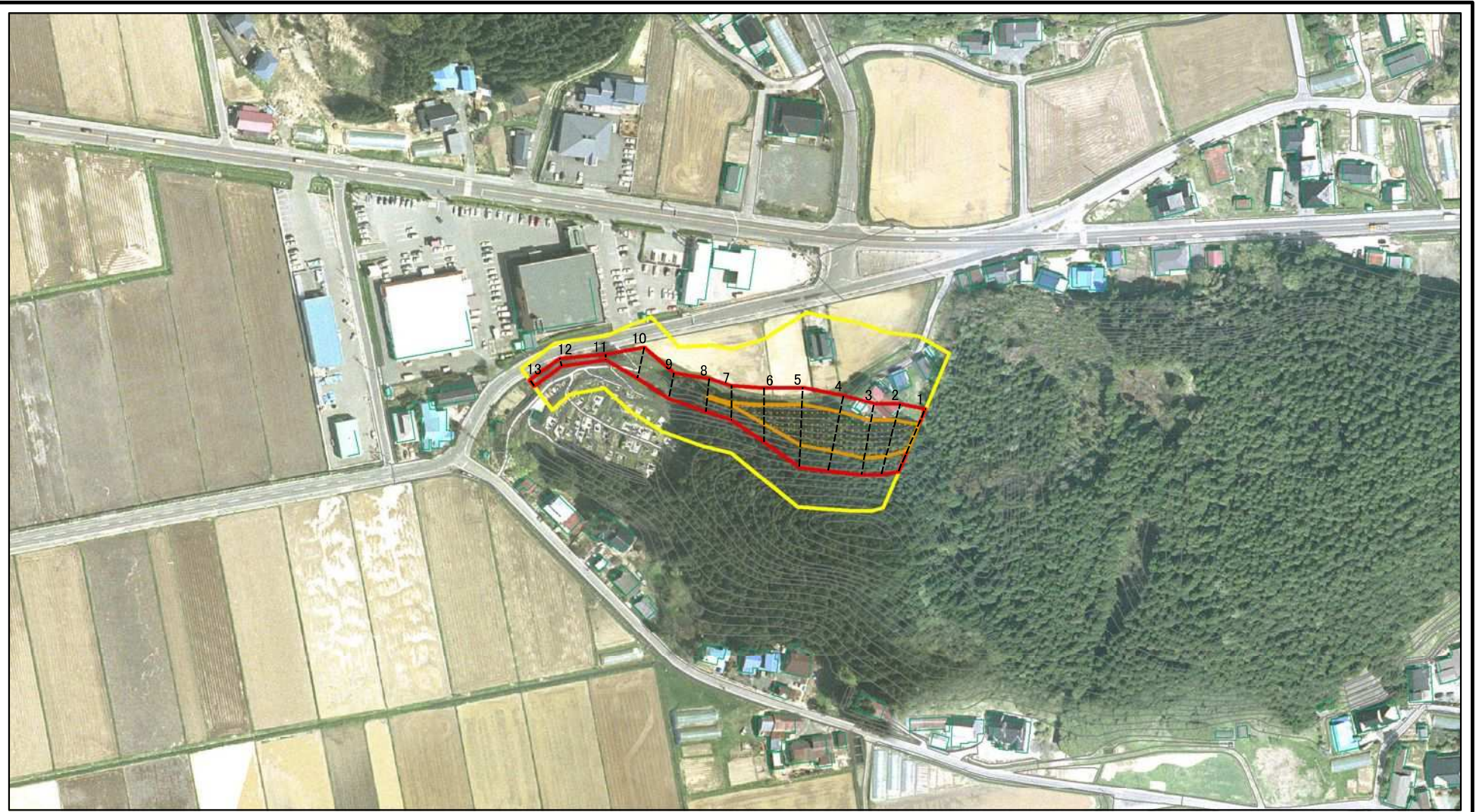


0 25 50 100
m

図中の数字は横断測線番号を示す

様式-2(急) 土砂災害警戒区域・土砂災害特別警戒区域 区域図(その1)	土砂災害防止法施行令第二条の基準に該当する区域		N 縮尺 1:2,500	自然現象の種類	急傾斜地の崩壊	箇所番号	II-930-3
	土砂災害防止法施行令第三条の基準に該当する区域			告示番号	第135号	箇所名	白山田-3
	土砂等の(移動)高さが1m以下の場合、土砂等の移動による力が100kN/mを超える区域			告示年月日	令和4年3月22日	所在地	秋田県由利本荘市大内三川字白山田
	土砂等の堆積の高さが3mを超える区域						
	それ以外の区域						

土砂災害警戒区域等の指定の公示に係る図書(その2)

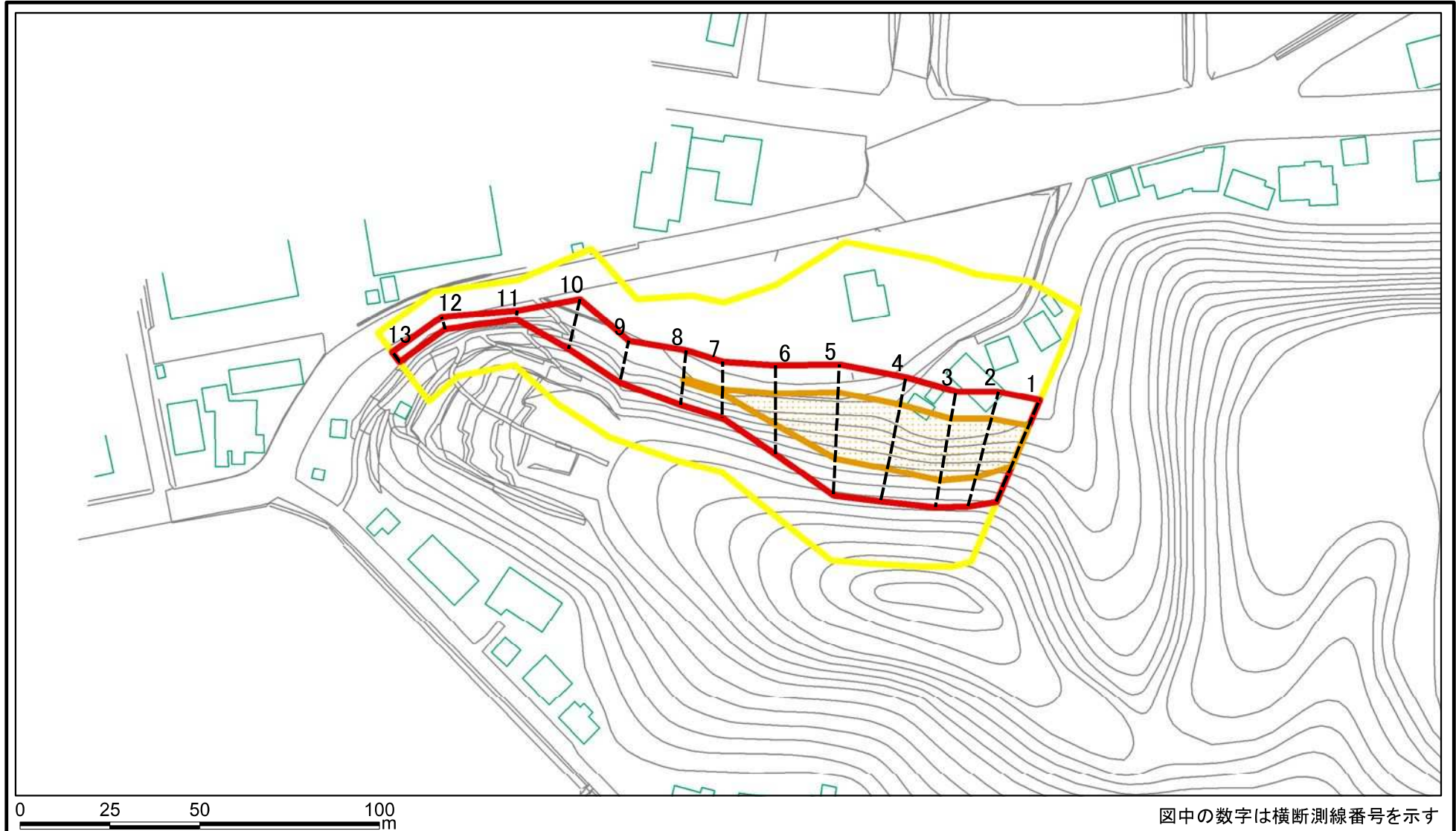


図中の数字は横断測線番号を示す

様式-2(急)
土砂災害警戒区域・土砂災害特別警戒区域
区域図(その1)

土砂災害防止法施行令第二条の基準に該当する区域		N 縮尺 1:2,500	自然現象の種類	急傾斜地の崩壊	箇所番号	II-930-3
土砂災害防止法施行令第三条の基準に該当する区域			告示番号	第135号	箇所名	白山田-3
土砂等の移動)高さが1m以下の場合、土砂等の移動による力が100kN/mを超える区域			告示年月日	令和4年3月22日	所在地	秋田県由利本荘市大内三川字白山田
土砂等の堆積の高さが3mを超える区域						
それ以外の区域						

土砂災害警戒区域等の指定の公示に係る図書(その2-1)



様式-2-1(急)

土砂災害警戒区域・土砂災害特別警戒区域
区域図(その2)

土砂災害防止法施行令第二条の基準に該当する区域



自然現象
の種類

急傾斜地の崩壊

箇所番号

II-930-3

土砂災害防止法
施行令第三条の
基準に該当する
区域



縮尺

告示番号

第135号

箇所名

白山田-3

土砂等の(移動)高さが1m以下の場合、
土砂等の移動による力が100kN/m²を超える区域



1:1,500

告示年月日

令和4年3月22日

所在地

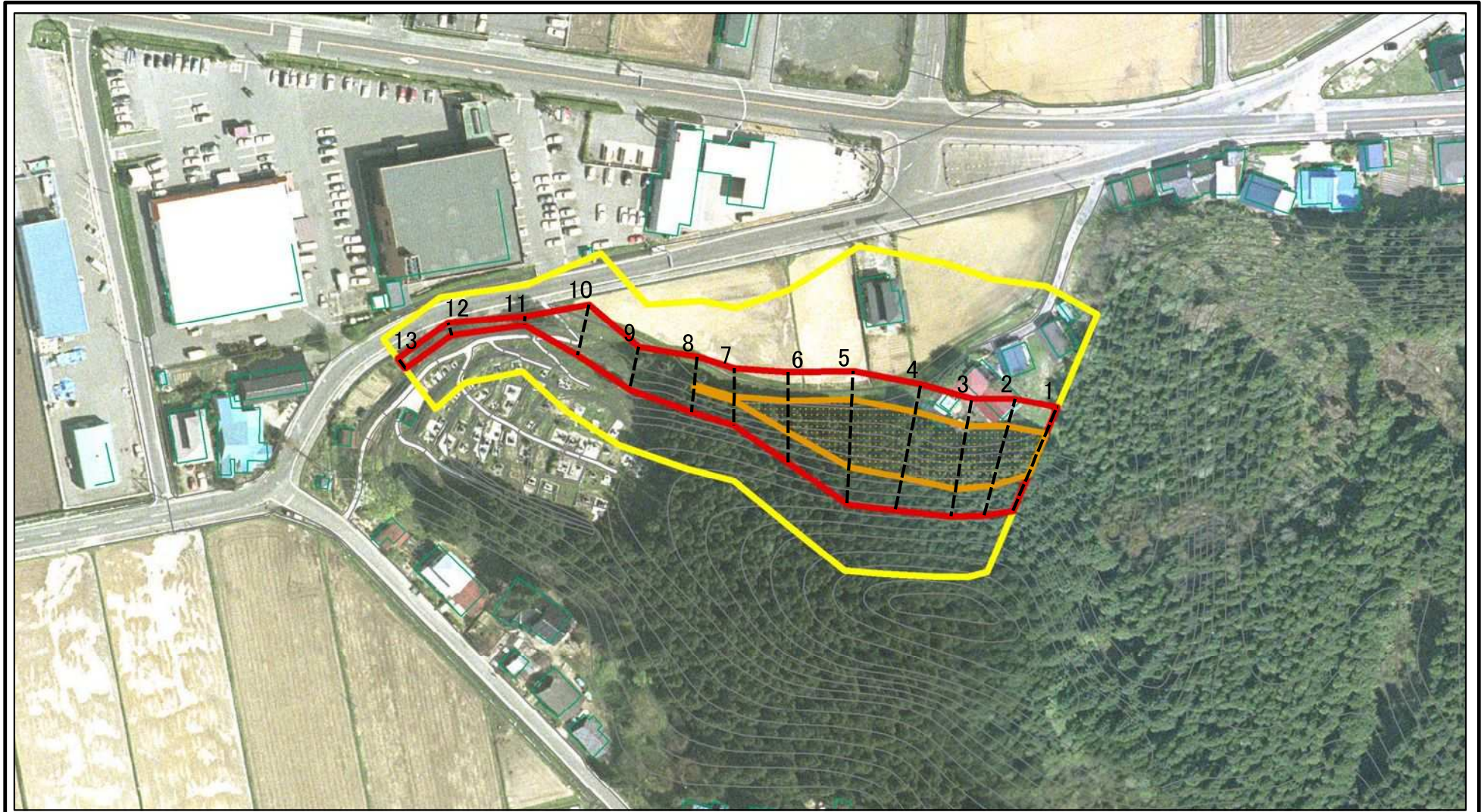
秋田県由利本荘市内内三川字白山田

土砂等の堆積の高さが3mを超える区域

それ以外の区域



土砂災害警戒区域等の指定の公示に係る図書(その2-1)

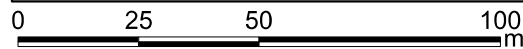
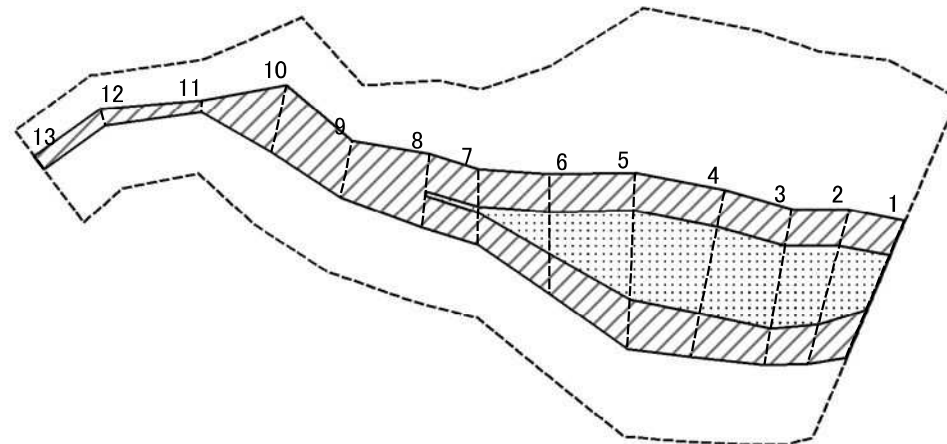


図中の数字は横断測線番号を示す

様式-2-1(急)
土砂災害警戒区域・土砂災害特別警戒区域
区域図(その2)

土砂災害防止法施行令第二条の基準に該当する区域		N 縮尺 1:1,500	自然現象の種類	急傾斜地の崩壊	箇所番号	II-930-3
土砂災害防止法施行令第三条の基準に該当する区域			告示番号	第135号	箇所名	白山田-3
土砂等の(移動)高さが1m以下の場合、土砂等の移動による力が100kN/m ² を超える区域			告示年月日	令和4年3月22日	所在地	秋田県由利本荘市大内三川字白山田
土砂等の堆積の高さが3mを超える区域						
それ以外の区域						

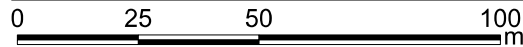
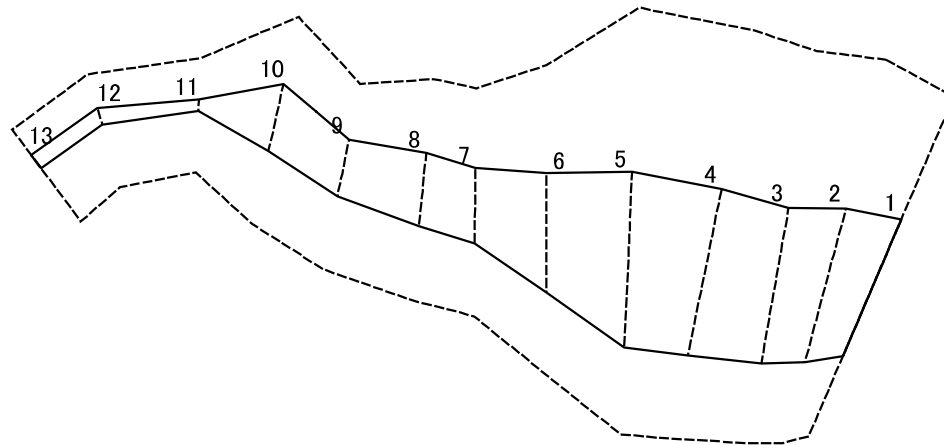
土砂災害警戒区域等の指定の公示に係る図書(その2-2)



図中の数字は横断測線番号を示す

様式-2-2(急) 土砂災害特別警戒区域の区域区分図 (急傾斜地の崩壊に伴う土石等の移動により 建築物の地上部に作用すると想定される力)	土砂災害防止法施行令第二条の基準に該当する区域		N 縮尺 1:1,500	自然現象の種類	急傾斜地の崩壊	箇所番号	II-930-3
	土砂災害防止法施行令第三条の基準に該当する区域			告示番号	第135号	箇所名	白山田-3
	それ以外の区域		告示年月日	令和4年3月22日	所在地	秋田県由利本荘市大内三川字白山田	

土砂災害警戒区域等の指定の公示に係る図書(その2-3)



図中の数字は横断測線番号を示す

様式-2-3(急) 土砂災害特別警戒区域の区域区分図 (急傾斜地の崩壊に伴う土石等の堆積により 建築物の地上部に作用すると想定される力)	土砂災害防止法施行令第二条の基準に該当する区域			N 縮尺 1:1,500	自然現象の種類	急傾斜地の崩壊	箇所番号	II-930-3
	土砂災害防止法 施行令第三条の 基準に該当する 区域	土石等の堆積の高さが3mを超える区域			告示番号	第135号	箇所名	白山田-3
		それ以外の区域			告示年月日	令和4年3月22日	所在地	秋田県由利本荘市大内三川字白山田

土砂災害警戒区域等の指定の公示に係る図書(その3)(案)

横断測線の区間	土石等の移動により建築物の地上部に作用すると想定される力				土石等の堆積により建築物の地上部に作用すると想定される力			
	土石等の(移動)高さが1m以下の場合、土石等の移動による力が100kN/m ² を超える区域		それ以外の区域		土石等の堆積の高さが3mを超える区域		それ以外の区域	
	力の大きさのうち最大のもの (kN/m ²)	土石等の高さ (m)	力の大きさのうち最大のもの (kN/m ²)	土石等の高さ (m)	力の大きさのうち最大のもの (kN/m ²)	土石等の高さ (m)	力の大きさのうち最大のもの (kN/m ²)	土石等の高さ (m)
1 ~ 2	133.56	1.00	100.00	1.00	-	-	13.52	2.58
2 ~ 3	138.09	1.00	100.00	1.00	-	-	13.92	2.65
3 ~ 4	138.09	1.00	100.00	1.00	-	-	13.92	2.65
4 ~ 5	131.89	1.00	100.00	1.00	-	-	13.25	2.53
5 ~ 6	128.65	1.00	100.00	1.00	-	-	13.00	2.48
6 ~ 7	121.02	1.00	100.00	1.00	-	-	12.63	2.41
7 ~ 8	104.68	1.00	100.00	1.00	-	-	12.63	2.41
8 ~ 9	-	-	100.00	1.00	-	-	12.36	2.36
9 ~ 10	-	-	99.86	1.00	-	-	12.34	2.35
10 ~ 11	-	-	99.86	1.00	-	-	13.40	2.56
11 ~ 12	-	-	42.32	1.00	-	-	13.40	2.56
12 ~ 13	-	-	43.32	1.00	-	-	12.01	2.29
~								
~								
~								
~								
~								
~								
~								
~								
~								
~								
~								
~								
~								
~								
~								
~								
~								
~								
~								
~								
~								

様式-3(急) 建築物の構造の規制に必要な衝撃に関する事項	自然現象の種類	急傾斜地の崩壊	箇所番号	Ⅱ-930-3
	告示番号	第135号	箇所名	白山田-3
	告示年月日	令和4年3月22日	所在地	秋田県由利本荘市大内三川字白山田