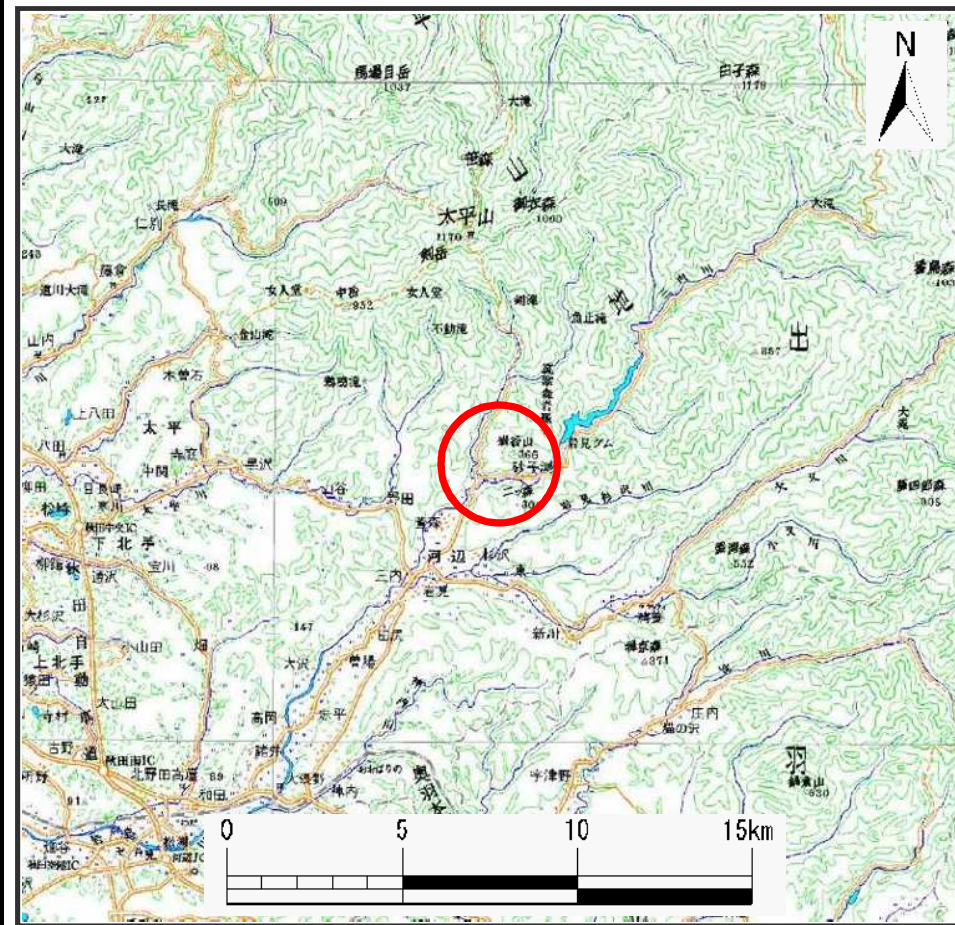
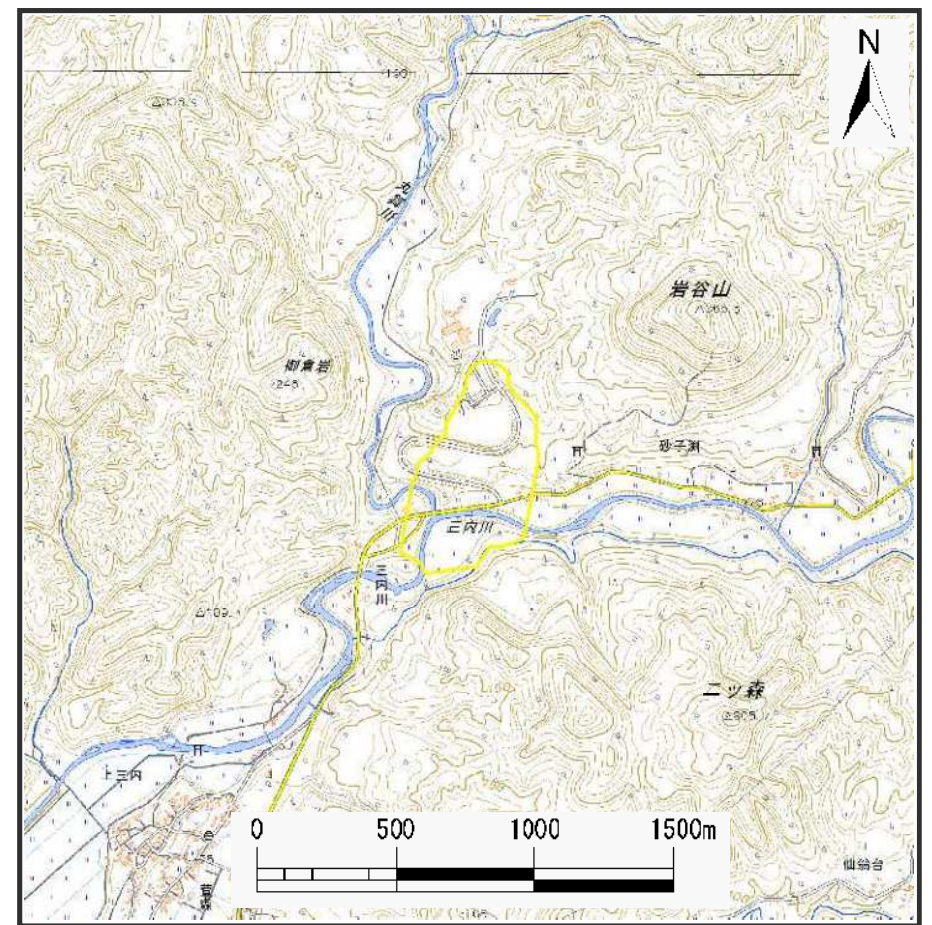


土砂災害警戒区域等の指定の公示に係る図書(その1)



位置図 (S=1:200,000)



位置図 (S=1:25,000)

様式-1(地)
土砂災害警戒区域位置図

自然現象の種類

地滑り

箇所番号

76-1

箇所名

砂子淵1

地滑り区域名

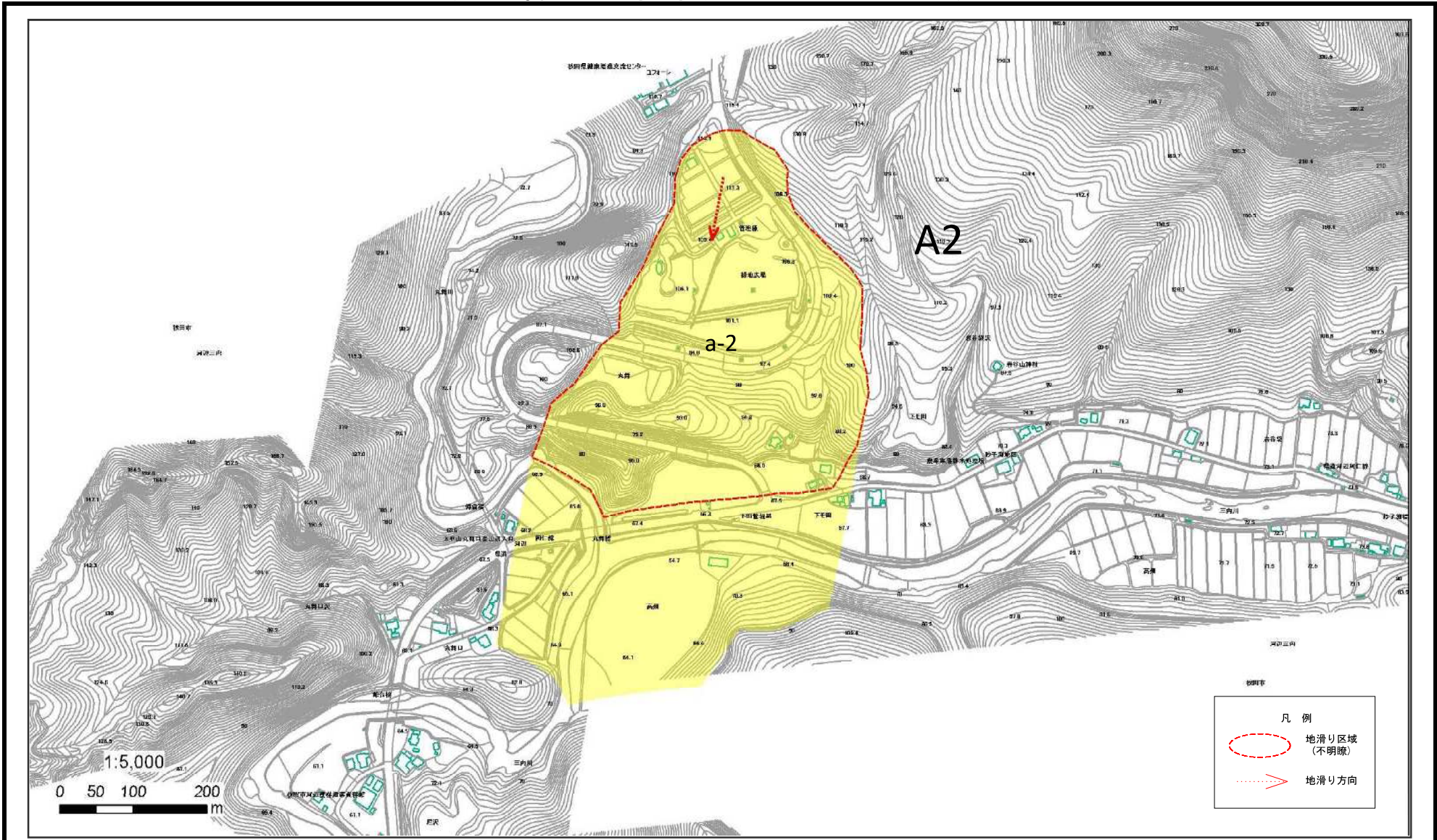
A2区域

所在地

秋田県秋田市河辺三内字丸舞、丸舞口、下モ田及び高畑

この地図は、国土地理院長の承認を得て、同院発行の電子地形図25000及び電子地形図20万を複製したものである。(承認番号 平30情複、第1036号)

土砂災害警戒区域等の指定の公示に係る図書(その2)



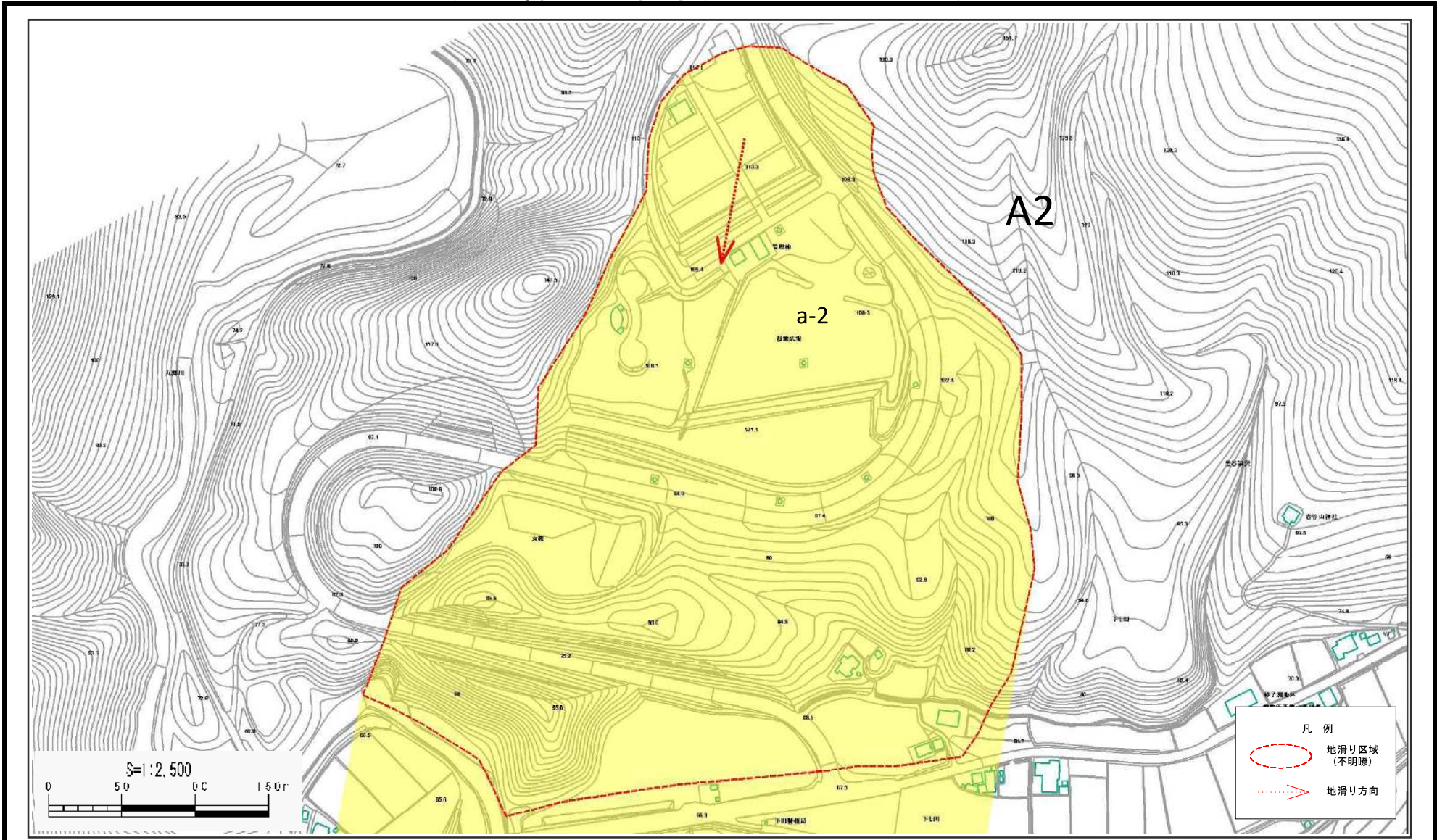
様式-2(地)
土砂災害警戒区域図

土砂災害防止法施行令第二条の基準に該当する区域(土砂災害警戒区域)

縮尺
S=1:5,000

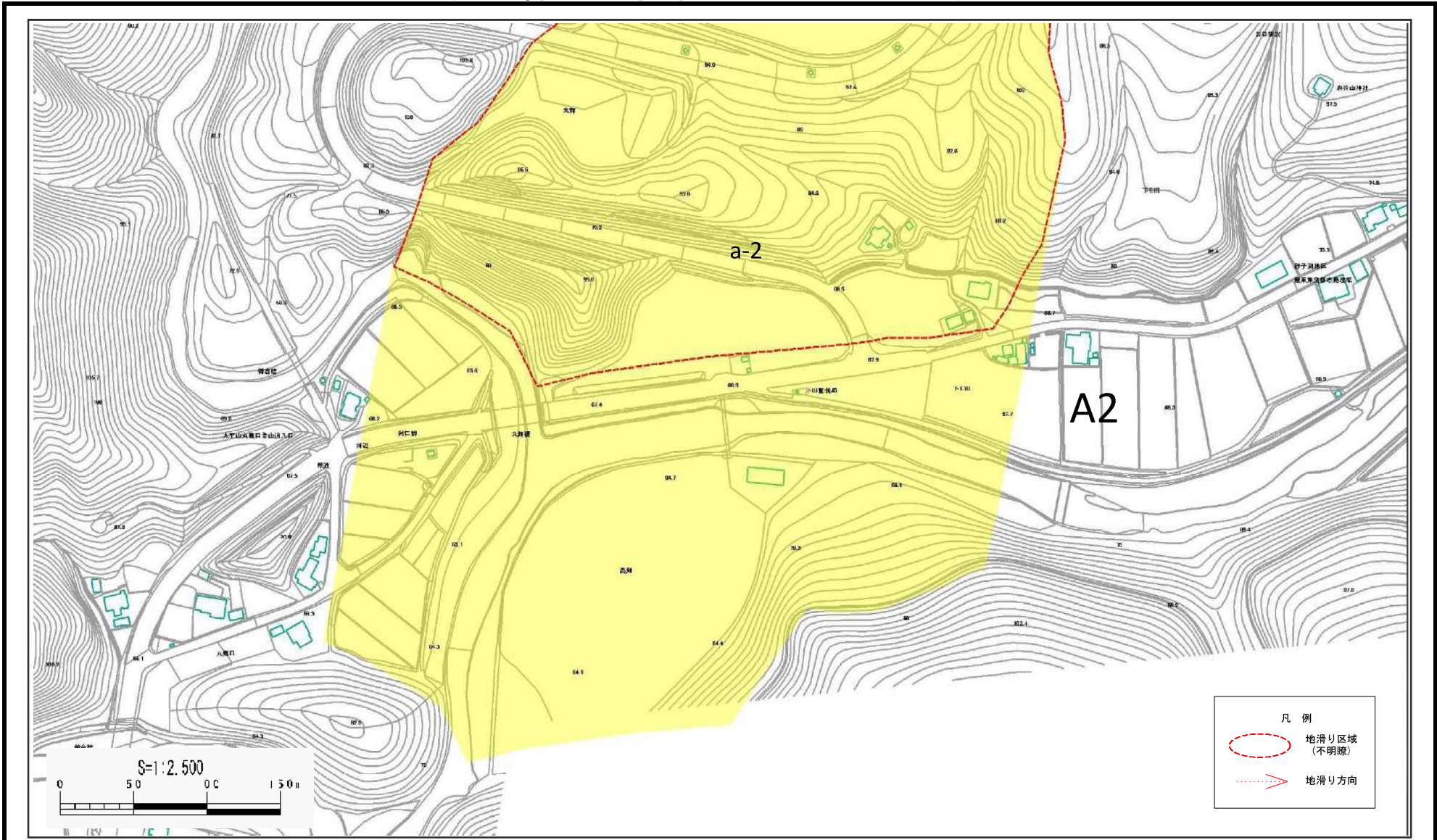
自然現象の種類	地滑り	箇所番号	76-1	箇所名	砂子淵1
告示番号	第126号	地滑り区域名	A2区域		
告示年月日	令和2年3月24日	所在地	秋田県秋田市河辺三内字丸舞、丸舞口、下モ田及び高畑		

土砂災害警戒区域等の指定の公示に係る図書(その2)



様式-2(地) 土砂災害警戒区域図	土砂災害防止法施行令第二条の基準に 該当する区域(土砂災害警戒区域)			自然現象 の種類	地滑り	箇所番号	76-1	箇所名	砂子淵1
				告示番号	第126号	地滑り区域名	A2区域		
				告示年月日	令和2年3月24日	所在地	秋田県秋田市河辺三内字丸舞、丸舞口、下モ田及び高畑		

土砂災害警戒区域等の指定の公示に係る図書(その2)



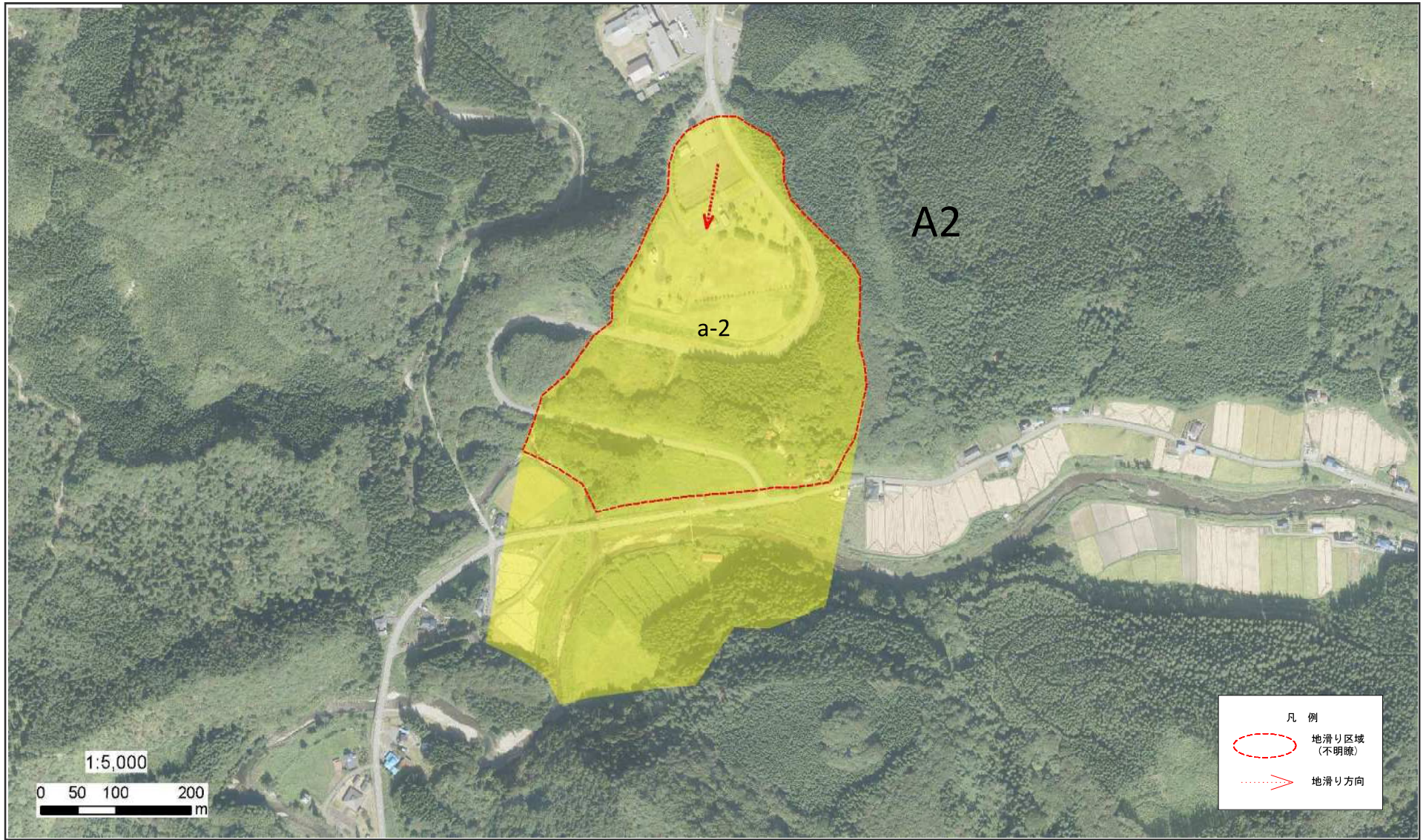
様式-2(地)
土砂災害警戒区域図

土砂災害防止法施行令第二条の基準に
該当する区域(土砂災害警戒区域)

縮尺
S=1:2,500

自然現象 の種類	地滑り	箇所番号	76-1	箇所名	砂子淵1
告示番号	第126号	地滑り区域名	A2区域		
告示年月日	令和2年3月24日	所在地	秋田県秋田市河辺三内字丸舞、丸舞口、下モ田及び高畑		

土砂災害警戒区域等の指定の公示に係る図書(その2)



様式一2(地)
土砂災害警戒区域図

土砂災害防止法施行令第二条の基準に
該当する区域(土砂災害警戒区域)



縮尺
S=1:5,000

自然現象
の種類

地滑り

箇所番号

76-1

箇所名

砂子淵1

告示番号

第126号

地滑り区域名

A2区域

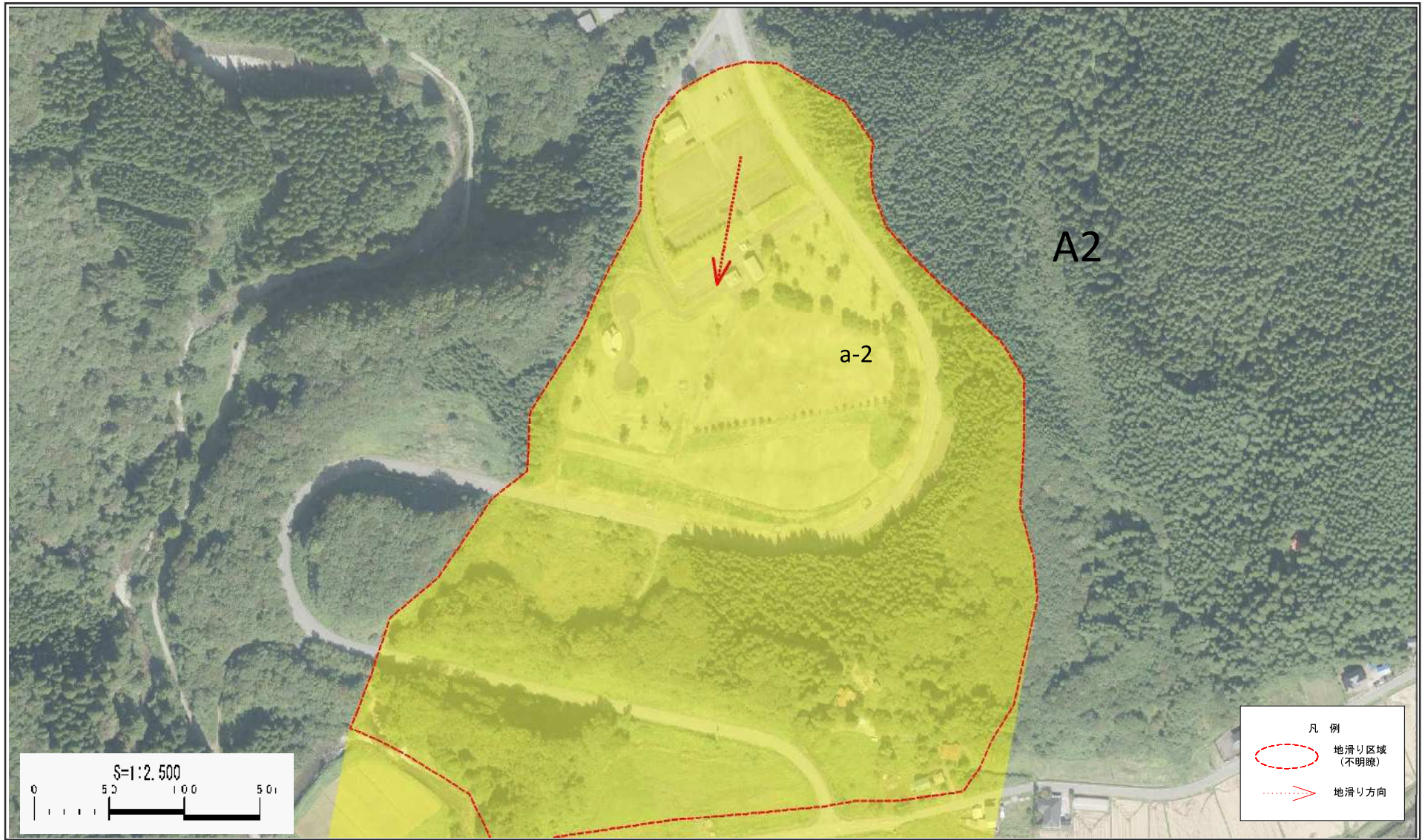
告示年月日

令和2年3月24日

所在地

秋田県秋田市河辺三内字丸舞、丸舞口、下モ田及び高畑

土砂災害警戒区域等の指定の公示に係る図書(その2)



様式-2(地)
土砂災害警戒区域図

土砂災害防止法施行令第二条の基準に
該当する区域(土砂災害警戒区域)



縮尺
S=1:2,500

自然現象
の種類

地滑り

箇所番号

76-1

箇所名

砂子淵1

告示番号

第126号

地滑り区域名

A2区域

告示年月日

令和2年3月24日

所在地

秋田県秋田市河辺三内字丸舞、丸舞口、下モ田及び高畑

土砂災害警戒区域等の指定の公示に係る図書(その2)



様式-2(地)
土砂災害警戒区域図

土砂災害防止法施行令第二条の基準に該当する区域(土砂災害警戒区域)

縮尺
S=1:2,500

自然現象の種類	地滑り	箇所番号	76-1	箇所名	砂子淵1
告示番号	第126号	地滑り区域名	A2区域		
告示年月日	令和2年3月24日	所在地	秋田県秋田市河辺三内字丸舞、丸舞口、下モ田及び高畑		