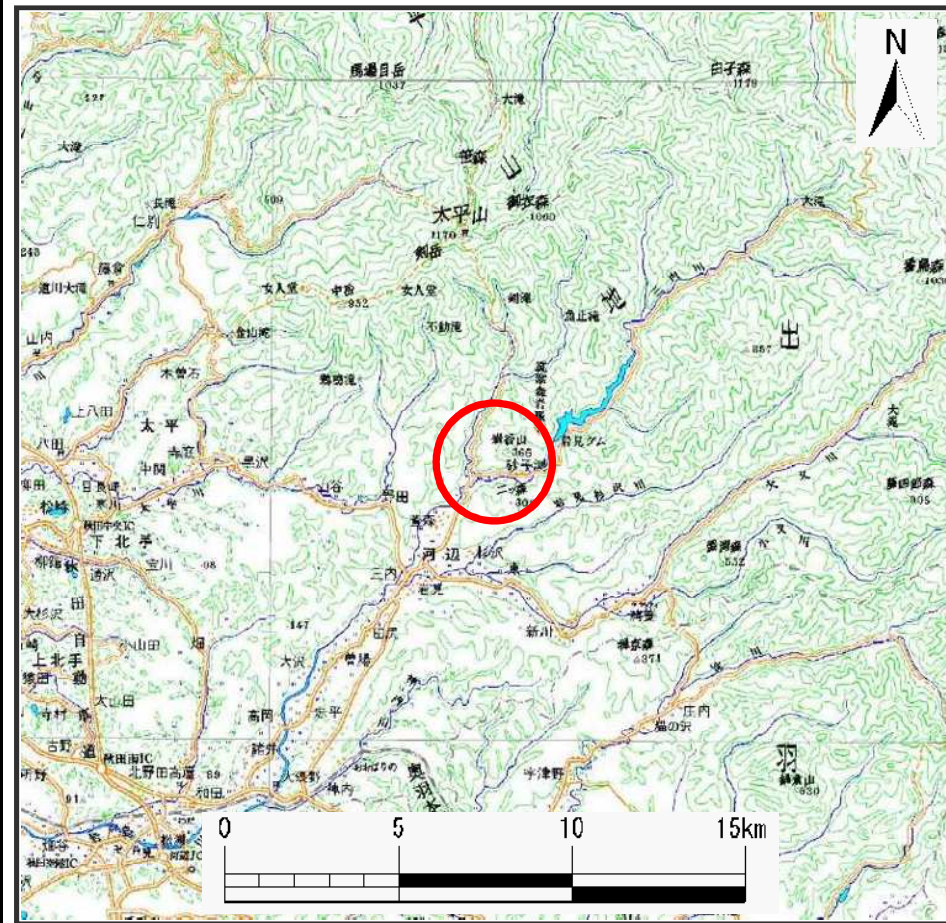
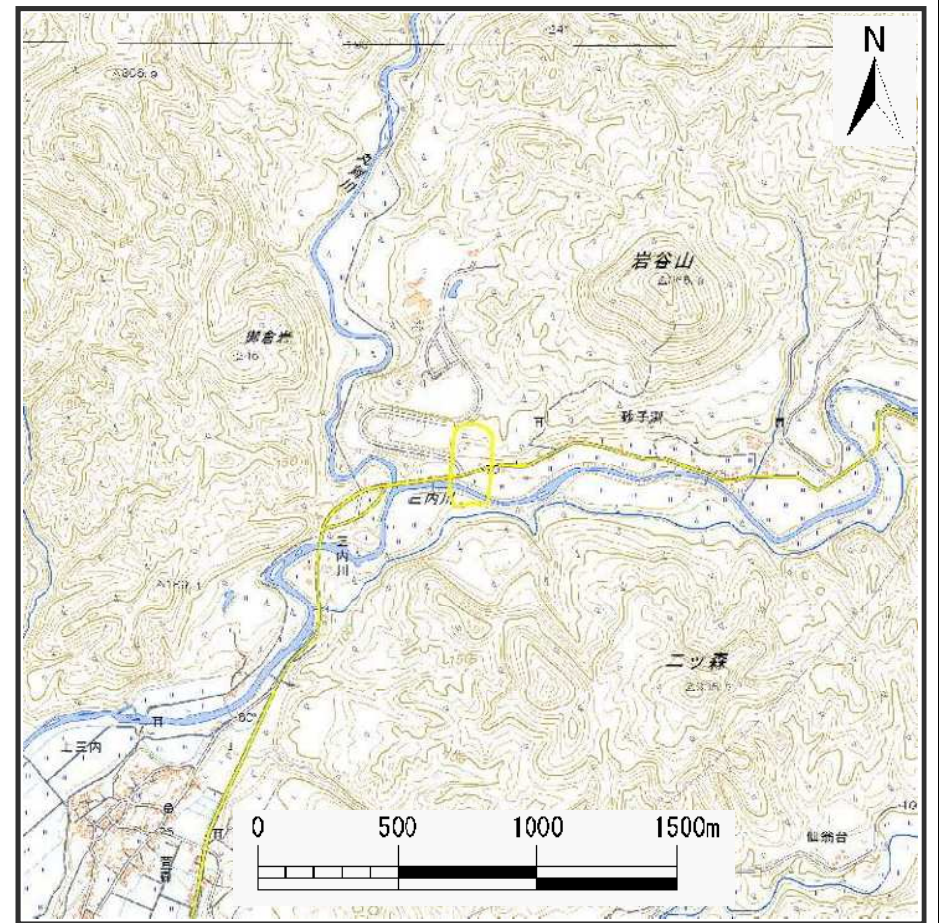


## 土砂災害警戒区域等の指定の公示に係る図書(その1)



位置図 (S=1:200,000)



位置図 (S=1:25,000)

様式-1(地)  
土砂災害警戒区域位置図

自然現象の種類

地滑り

箇所番号

76-4

箇所名

砂子淵4

地滑り区域名

A6区域

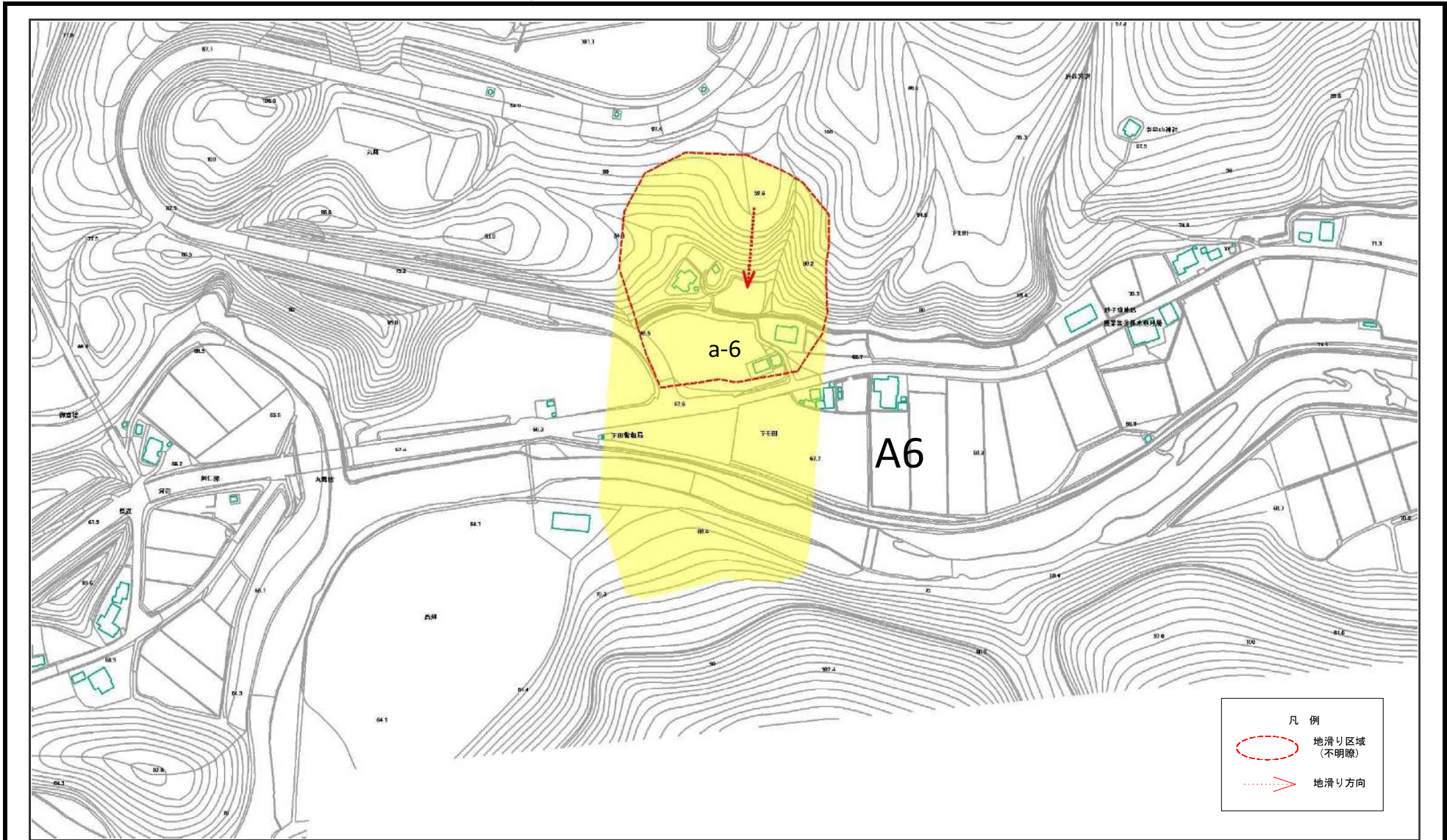
所在地

秋田県秋田市河辺三内字下モ田及び高畑

この地図は、国土地理院長の承認を得て、同院発行の電子地形図25000及び電子地形図20万を複製したものである。(承認番号 平30情複、第1036号)



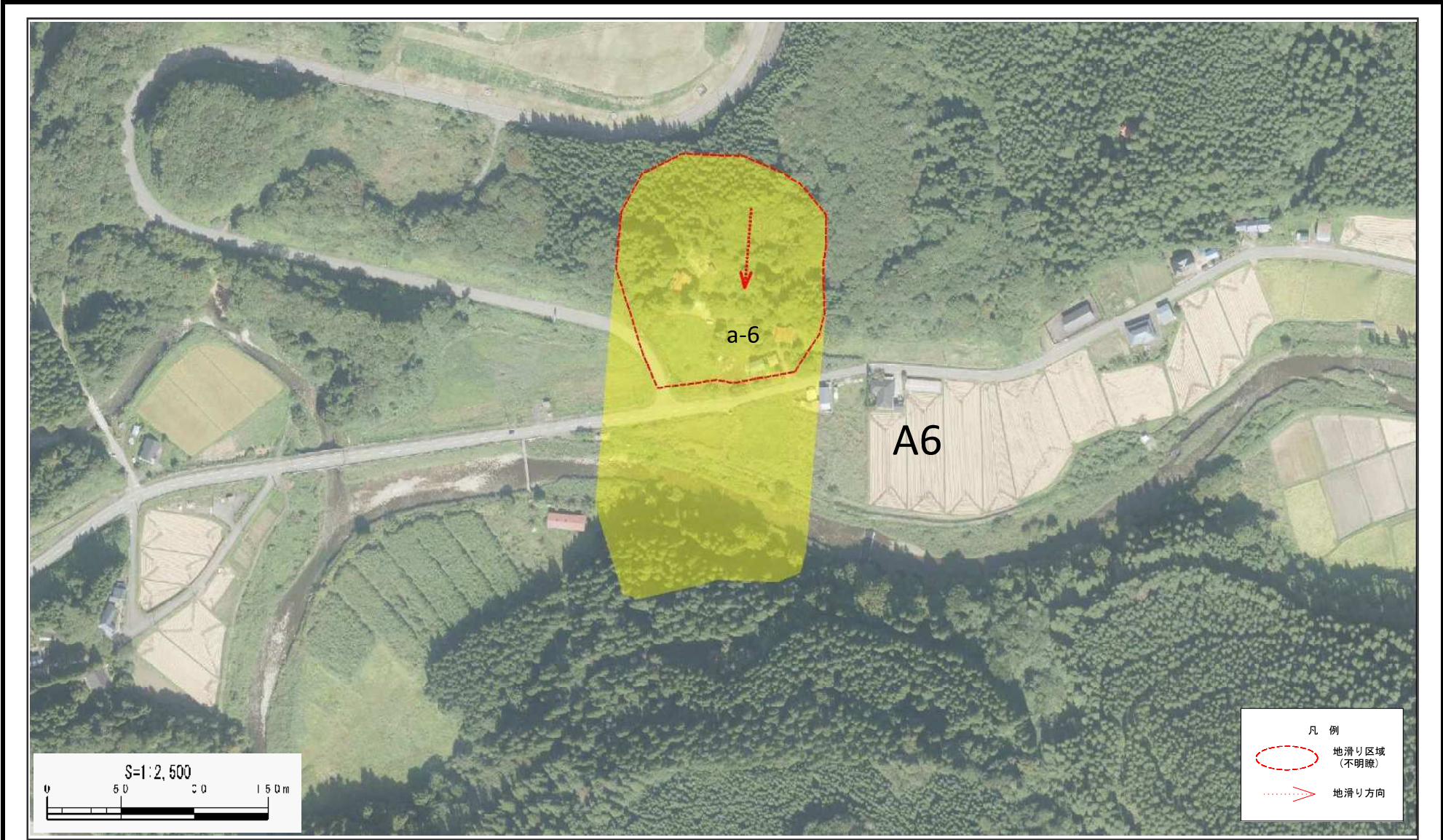
## 土砂災害警戒区域等の指定の公示に係る図書(その2)



様式-2(地) 土砂災害警戒区域図	土砂災害防止法施行令第二条の基準に該当する区域(土砂災害警戒区域)			自然現象の種類	地滑り	箇所番号	76-4	箇所名	砂子淵4	
				告示番号	第126号	地滑り区域名	A6区域			
				告示年月日	令和2年3月24日	所在地	秋田県秋田市河辺三内字下モ田及び高畑			
			縮尺 S=1:5,000							



土砂災害警戒区域等の指定の公示に係る図書(その2)



様式-2(地)  
土砂災害警戒区域図

土砂災害防止法施行令第二条の基準に該当する区域(土砂災害警戒区域)	縮尺 S=1:2,500	自然現象の種類	地滑り	箇所番号	76-4	箇所名	砂子淵4
		告示番号	第126号	地滑り区域名	A6区域		
		告示年月日	令和2年3月24日	所在地	秋田県秋田市河辺三内字下モ田及び高畑		