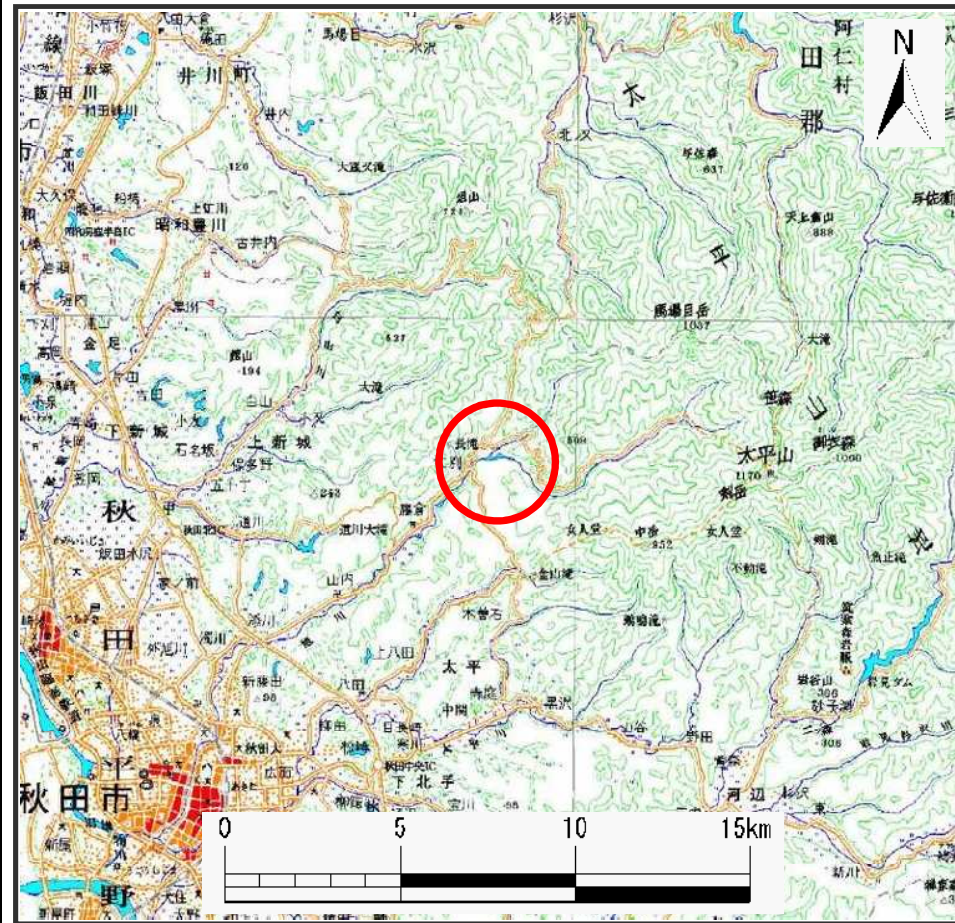
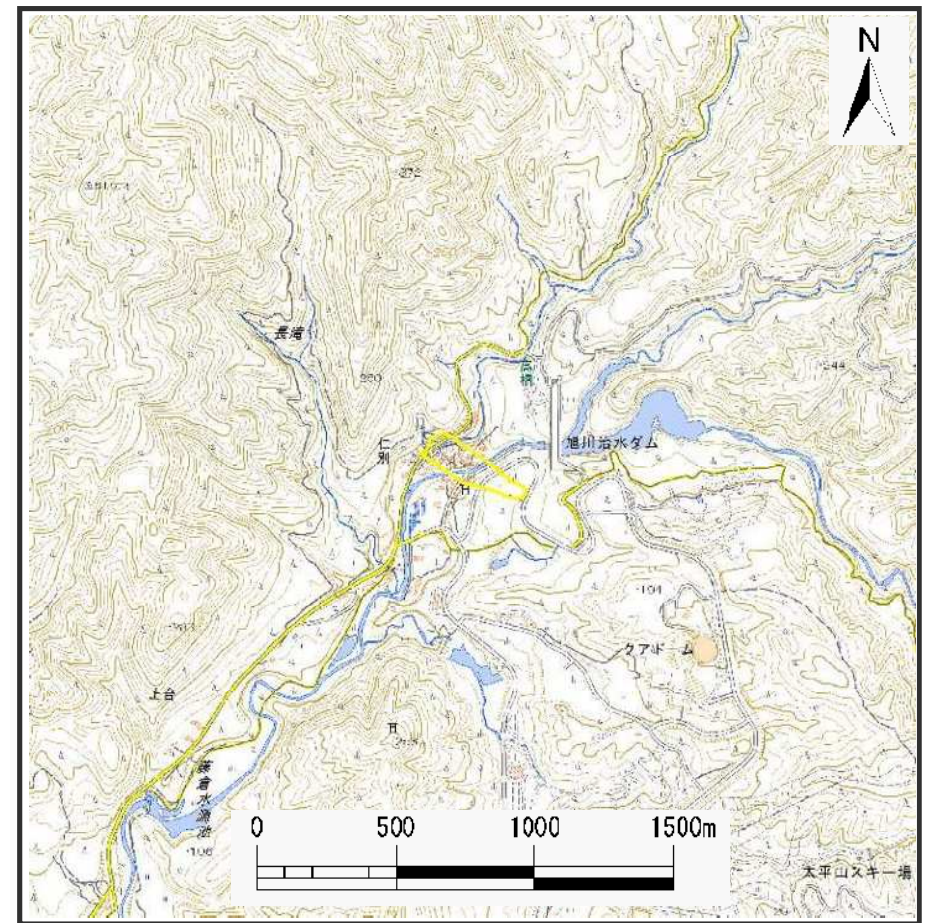


土砂災害警戒区域等の指定の公示に係る図書(その1)



位置図 (S=1:200,000)



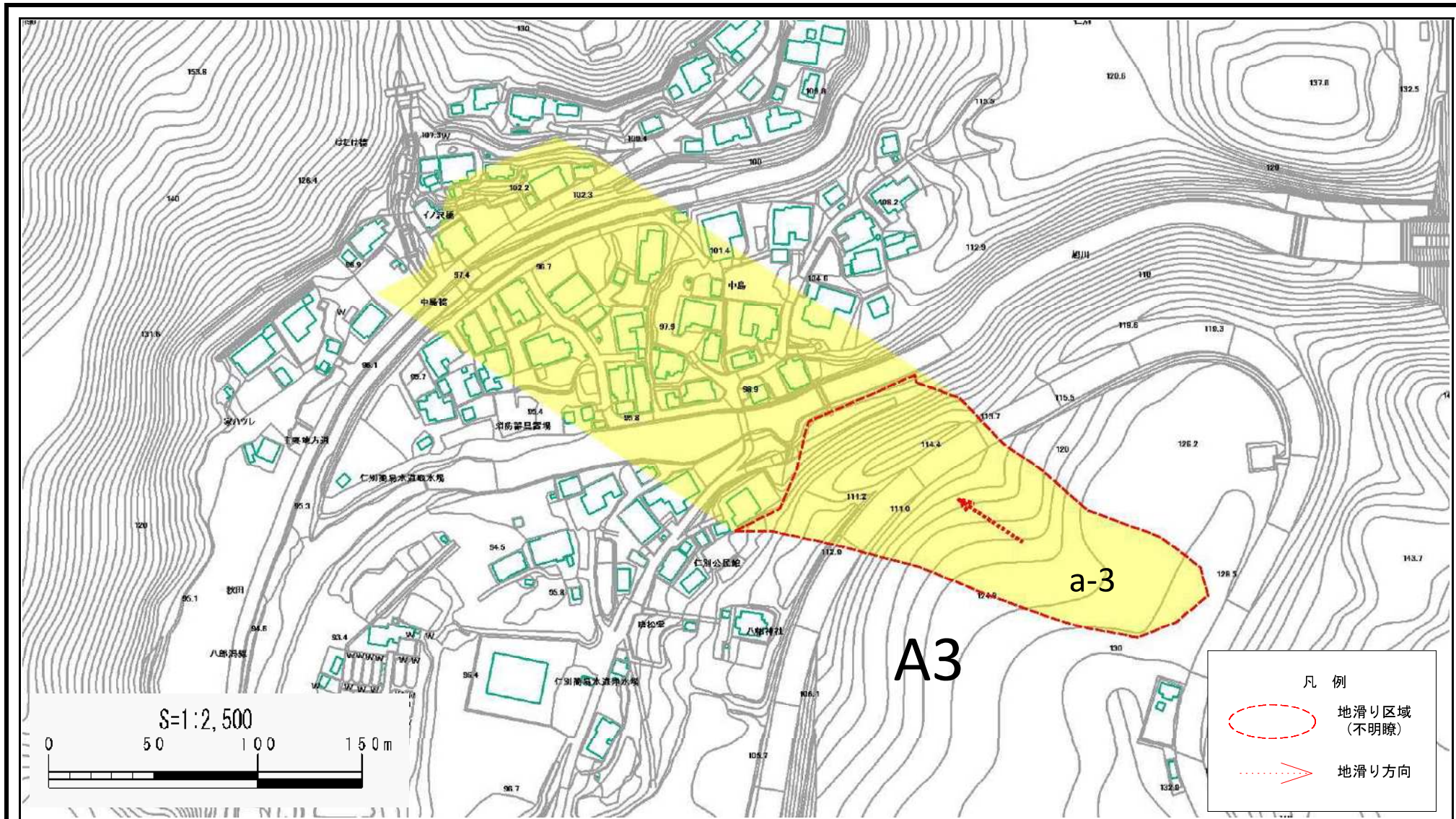
位置図 (S=1:25,000)

様式-1(地)
土砂災害警戒区域位置図

	自然現象の種類	地滑り
	箇所番号	97-2
	箇所名	仁別2
	地滑り区域名	A3区域
	所在地	秋田県秋田市仁別字中島、大台、堂ノ下及びマンタラメ

この地図は、国土地理院長の承認を得て、同院発行の電子地形図25000及び電子地形図20万を複製したものである。(承認番号 平30情複、第1036号)

土砂災害警戒区域等の指定の公示に係る図書（その2）

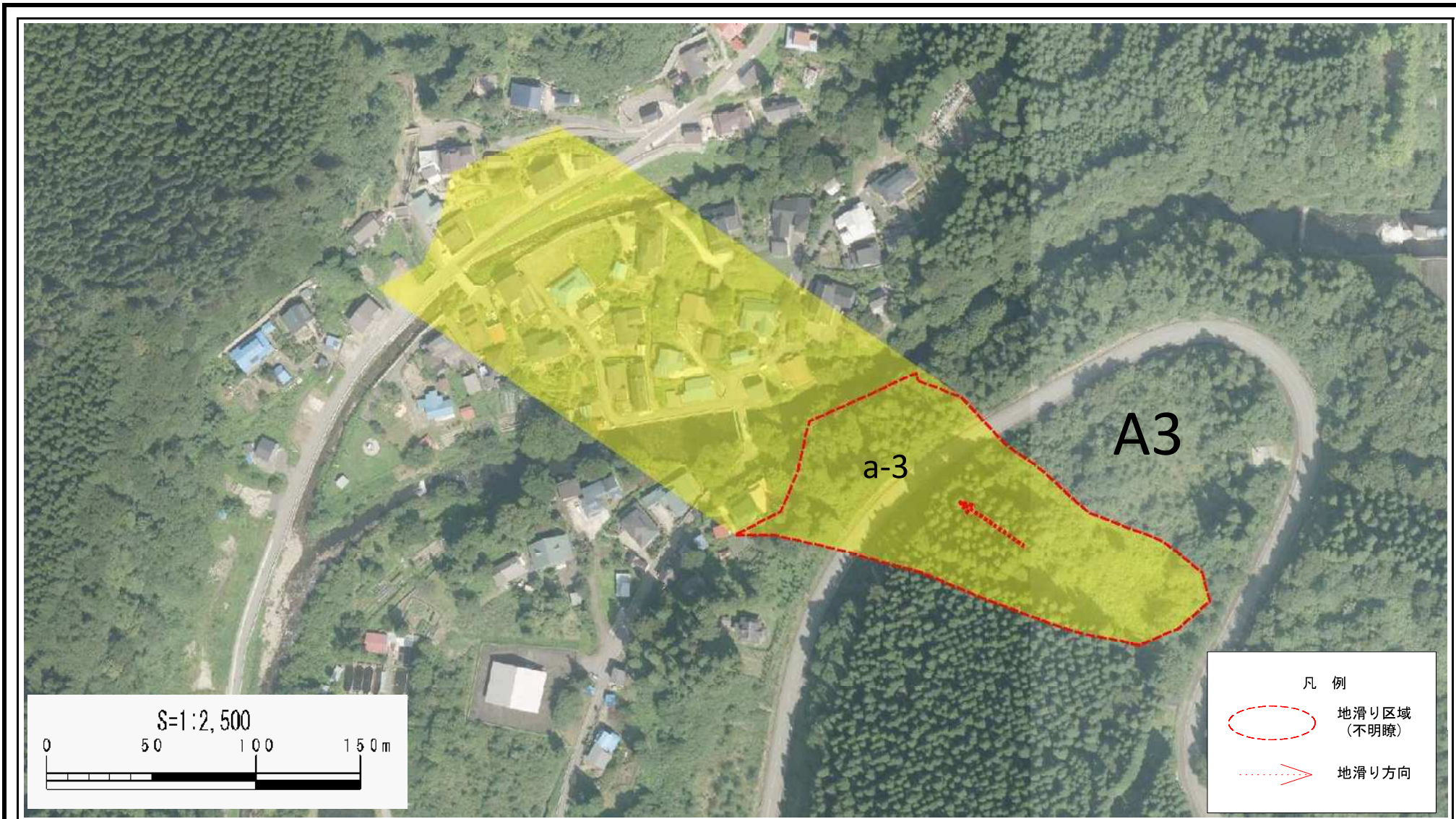


様式－2（地）
土砂災害警戒区域図

土砂災害防止法施行令第二条の基準に該当する区域（土砂災害警戒区域）

縮尺 1:2,500	N	自然現象の種類	地滑り	箇所番号	97-2	箇所名	仁別2
		告示番号	第126号	箇所名	A3区域		
		告示年月日	令和2年3月24日	所在地	秋田県秋田市仁別字中島、大台、堂ノ下及びマンタラメ		

土砂災害警戒区域等の指定の公示に係る図書（その2）



様式－2（地）
土砂災害警戒区域図

土砂災害防止法施行令第二条の基準に該当する区域（土砂災害警戒区域）

縮尺 1:2,500	N	自然現象の種類	地滑り	箇所番号	97-2	箇所名	仁別2
		告示番号	第126号	箇所名	A3区域		
		告示年月日	令和2年3月24日	所在地	秋田県秋田市仁別字中島、大台、堂ノ下及びマンタラメ		