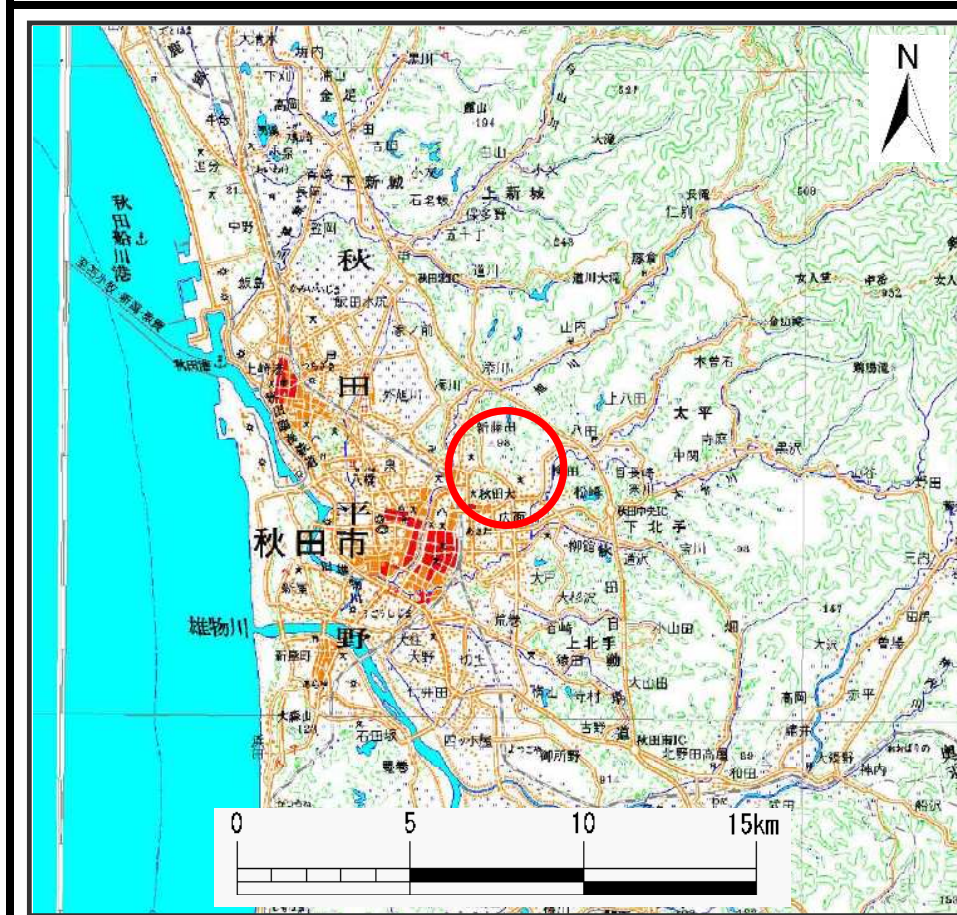


土砂災害警戒区域等の指定の公示に係る図書(その1)



位置図 (S=1:200,000)



位置図 (S=1:25,000)

様式-1(地)
土砂災害警戒区域位置図

自然現象の種類

地滑り

箇所番号

99-2

箇所名

手形山2

地滑り区域名

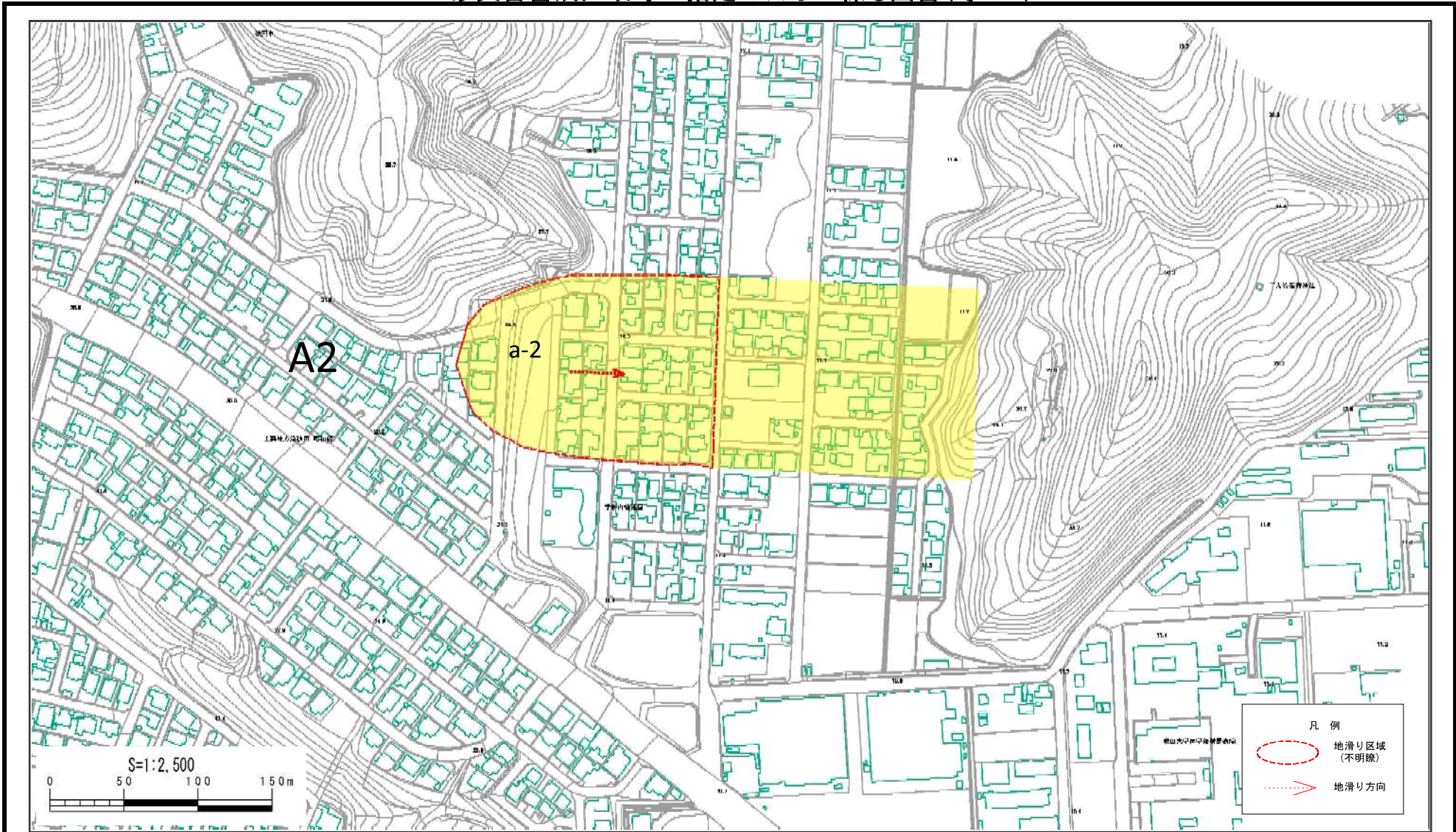
A2区域

所在地

秋田県秋田市手形山北町及び同市手形山東町並びに同市広面字近藤沢、二階堤及び堤敷

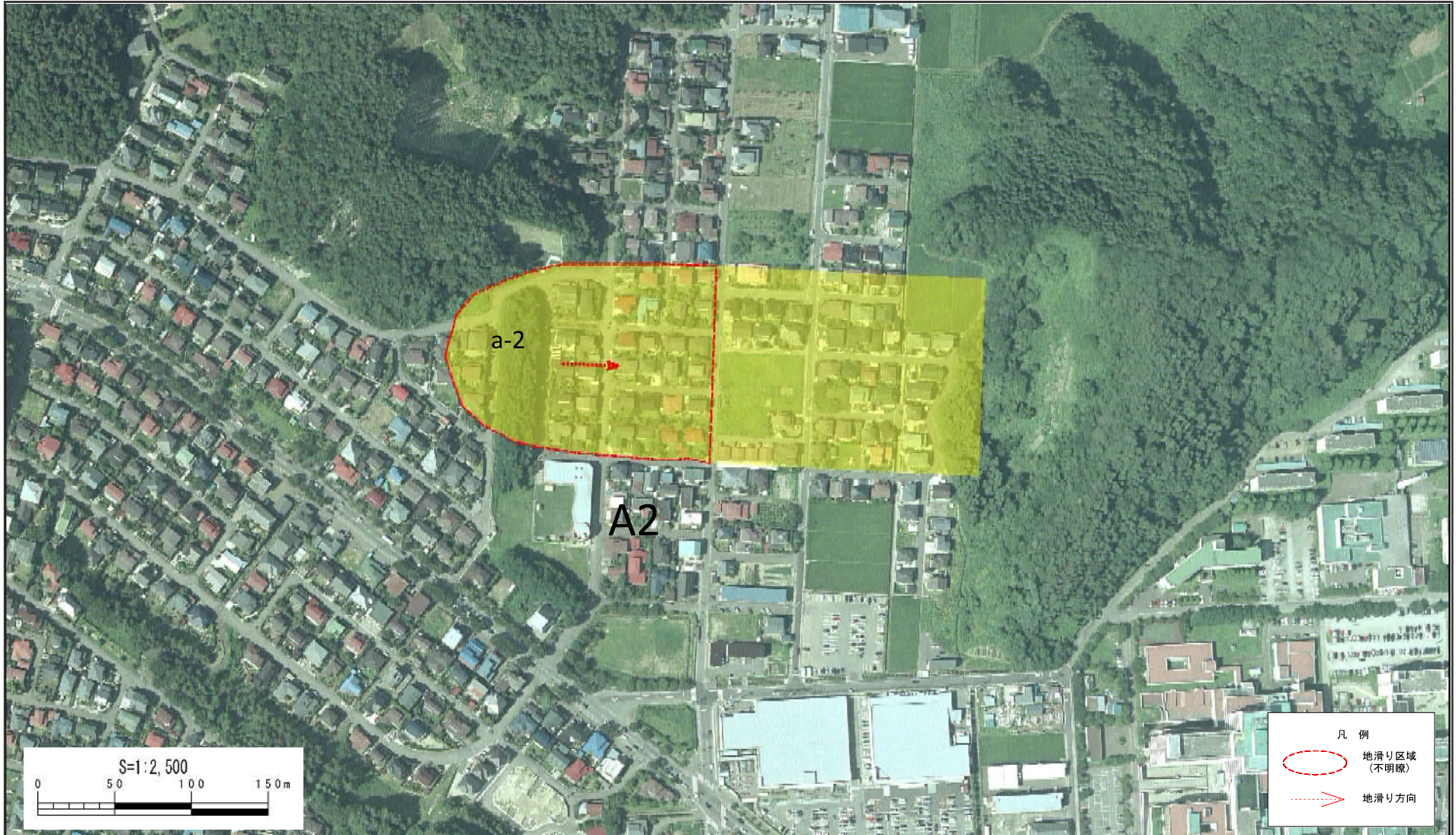
この地図は、国土地理院長の承認を得て、同院発行の電子地形図25000及び電子地形図20万を複製したものである。(承認番号 平30情複、第1036号)

土砂災害警戒区域等の指定の公示に係る図書(その2)



様式一2(地) 土砂災害警戒区域図	土砂災害防止法施行令第2条の基準に 該当する区域(土砂災害警戒区域)			自然現象 の種類	地滑り	箇所番号	99-2	箇所名	手形山2
				告示番号	第126号	地滑り区域名	A2区域	所在地	
		縮尺 S=1:2,500	告示年月日		令和2年3月24日	秋田県秋田市手形山北町及び同市手形山東町並びに同市広面字近藤沢、二階堤及び堤敷			

土砂災害警戒区域等の指定の公示に係る図書(その2)



様式一2(地)
土砂災害警戒区域図

土砂災害防止法施行令第二条の基準に
該当する区域(土砂災害警戒区域)



縮尺
S=1:2,500

自然現象
の種類

地滑り

箇所番号

99-2

箇所名

手形山2

告示番号

第126号

地滑り区域名

A2区域

告示年月日

令和2年3月24日

所在地

秋田県秋田市手形山北町及び同市手形山東町並びに同市広面字近藤沢、二階堤及び堤敷