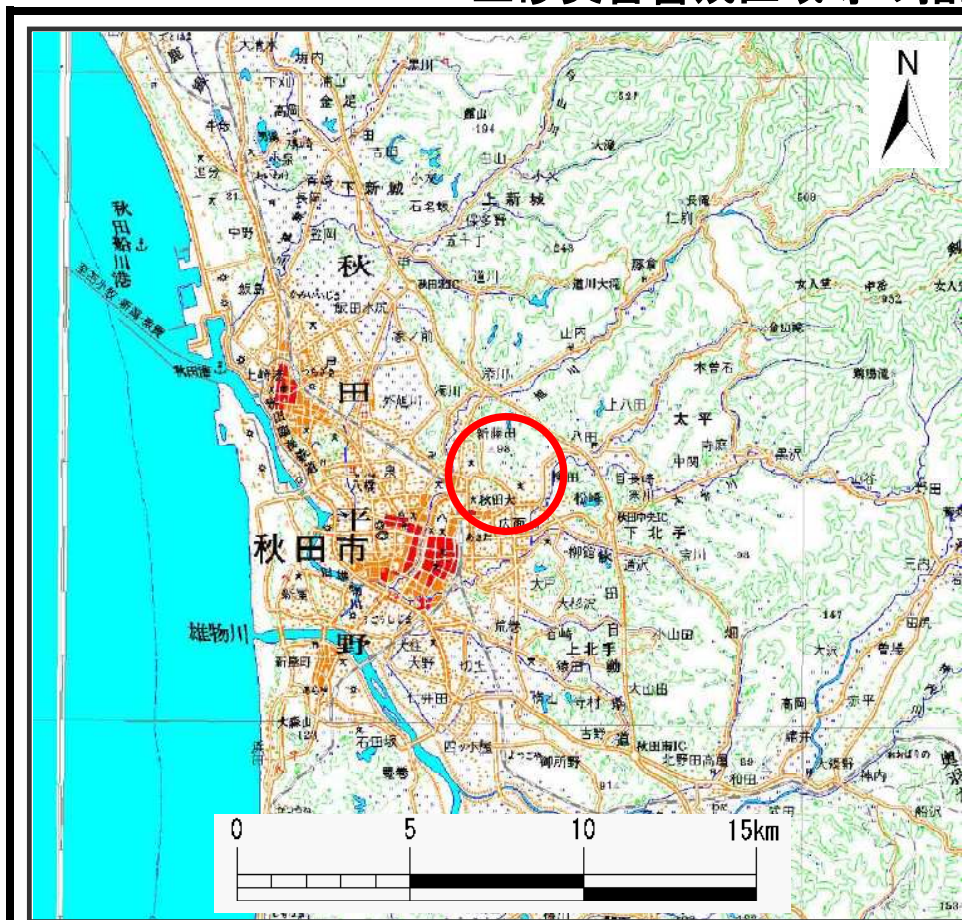
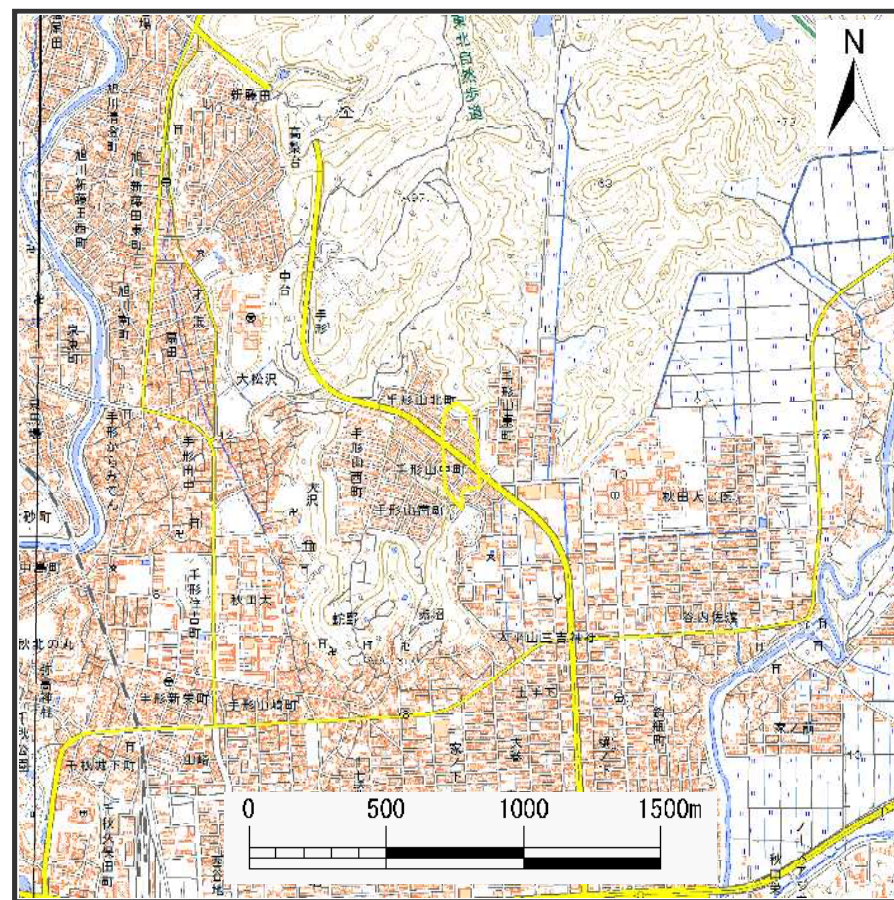


## 土砂災害警戒区域等の指定の公示に係る図書(その1)



位置図 (S=1:200,000)



位置図 (S=1:25,000)

様式-1(地)  
土砂災害警戒区域位置図

自然現象の種類

地滑り

箇所番号

99-3

箇所名

手形山3

地滑り区域名

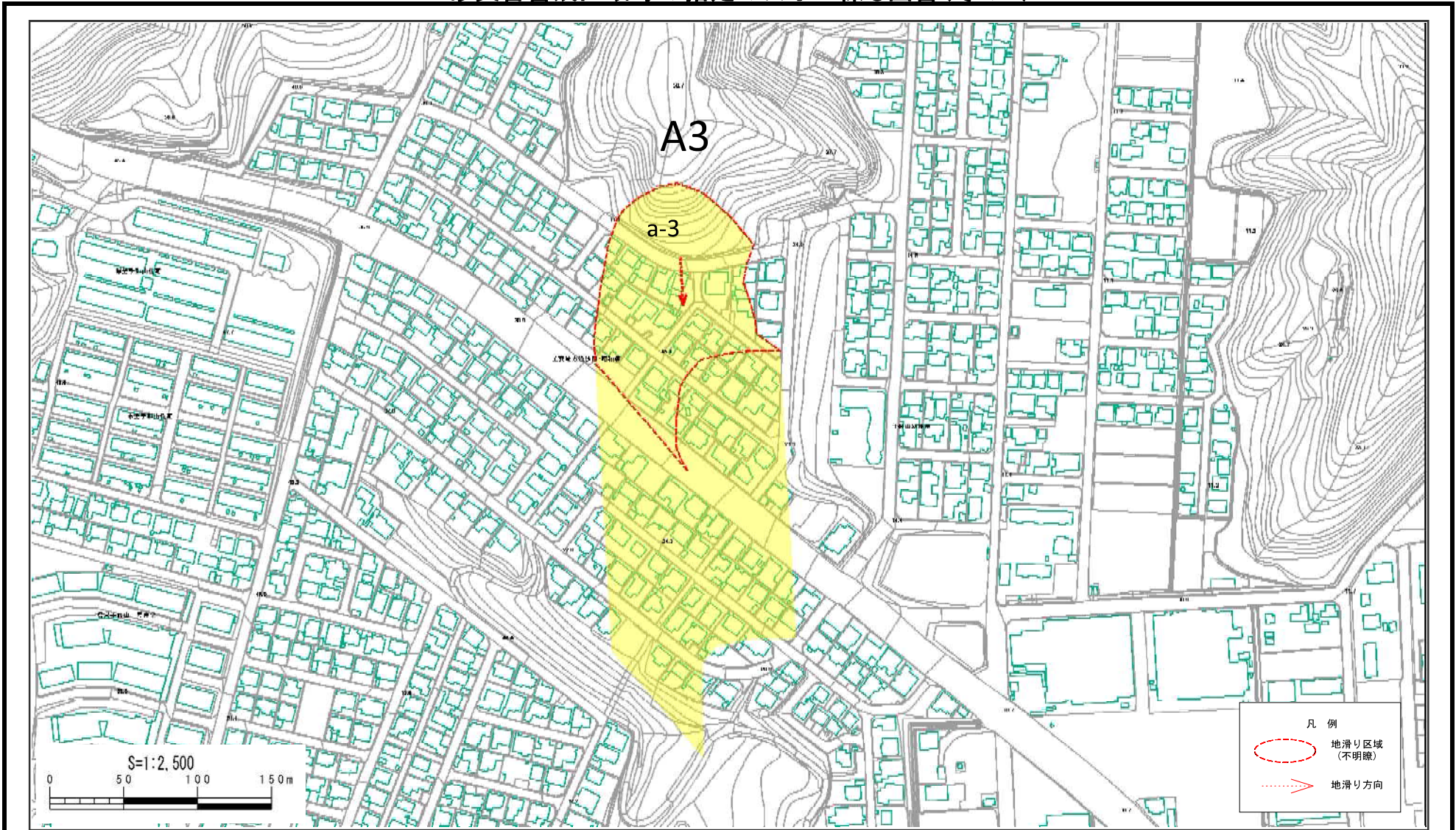
A3区域

所在地

秋田県秋田市手形山北町及び同市手形山中町、同市手形山東町並びに同市広面字近藤沢

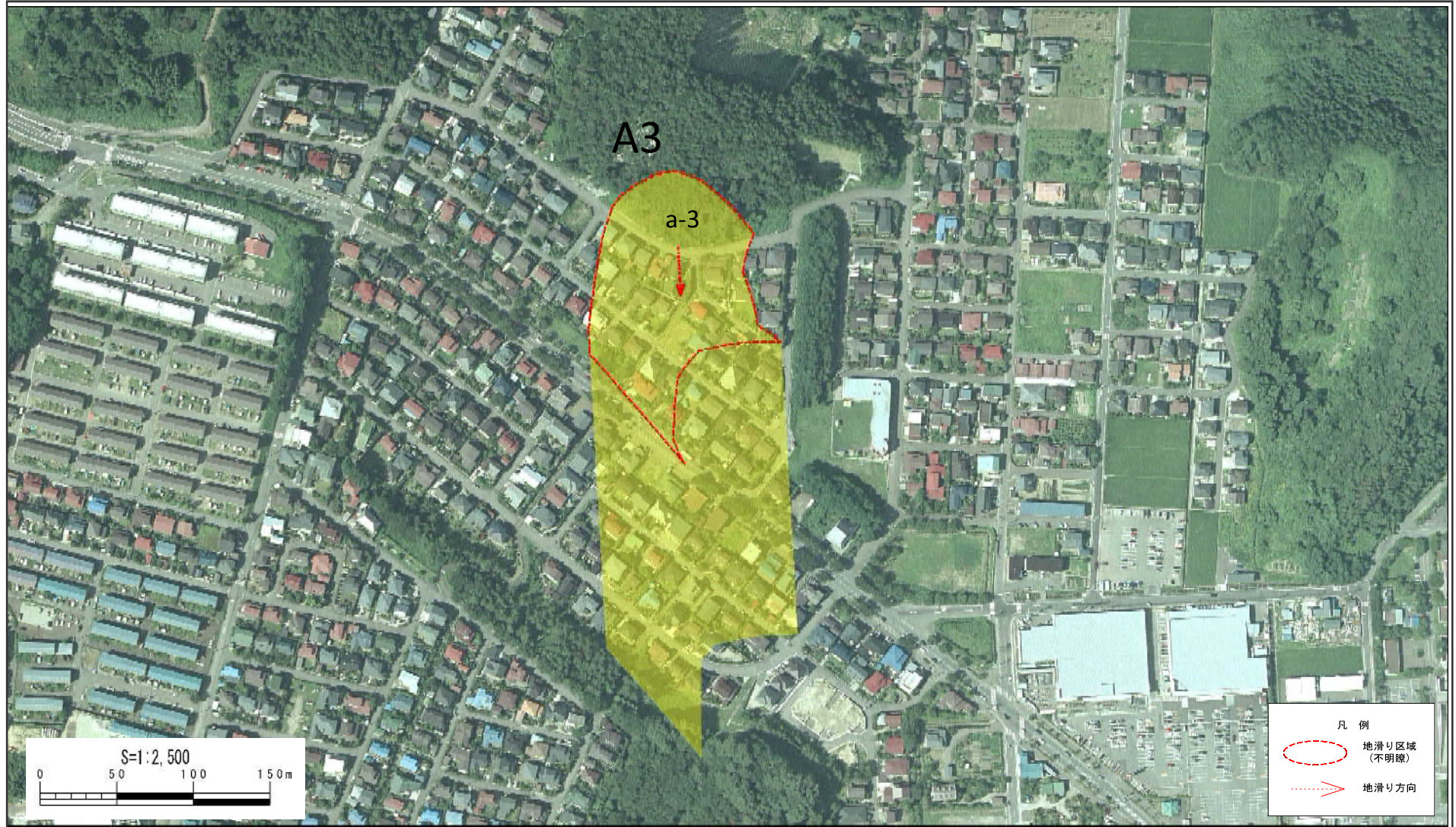
この地図は、国土地理院長の承認を得て、同院発行の電子地形図25000及び電子地形図20万を複製したものである。(承認番号 平30情複、第1036号)

# 土砂災害警戒区域等の指定の公示に係る図書(その2)



様式一2(地) 土砂災害警戒区域図	土砂災害防止法施行令第2条の基準に 該当する区域(土砂災害警戒区域)			自然現象 の種類	地滑り	箇所番号	99-3	箇所名	手形山3
				告示番号	第126号	地滑り区域名	A3区域	所在地	
		縮尺 S=1:2,500		告示年月日	令和2年3月24日	秋田県秋田市手形山北町及び同市手形山中町、同市手形山東町並びに 同市広面字近藤沢			

土砂災害警戒区域等の指定の公示に係る図書(その2)



様式-2(地)  
土砂災害警戒区域図

土砂災害防止法施行令第二条の基準に  
該当する区域(土砂災害警戒区域)



自然現象  
の種類

地滑り

箇所番号

99-3

箇所名

手形山3

告示番号

地滑り区域名

A3区域

告示年月日

第126号  
令和2年3月24日

所在地

秋田県秋田市手形山北町及び同市手形山中町、同市手形山東町並びに  
同市  
広面等近隣地

縮尺  
S=1:2,500

令和2年3月24日

令和2年3月24日