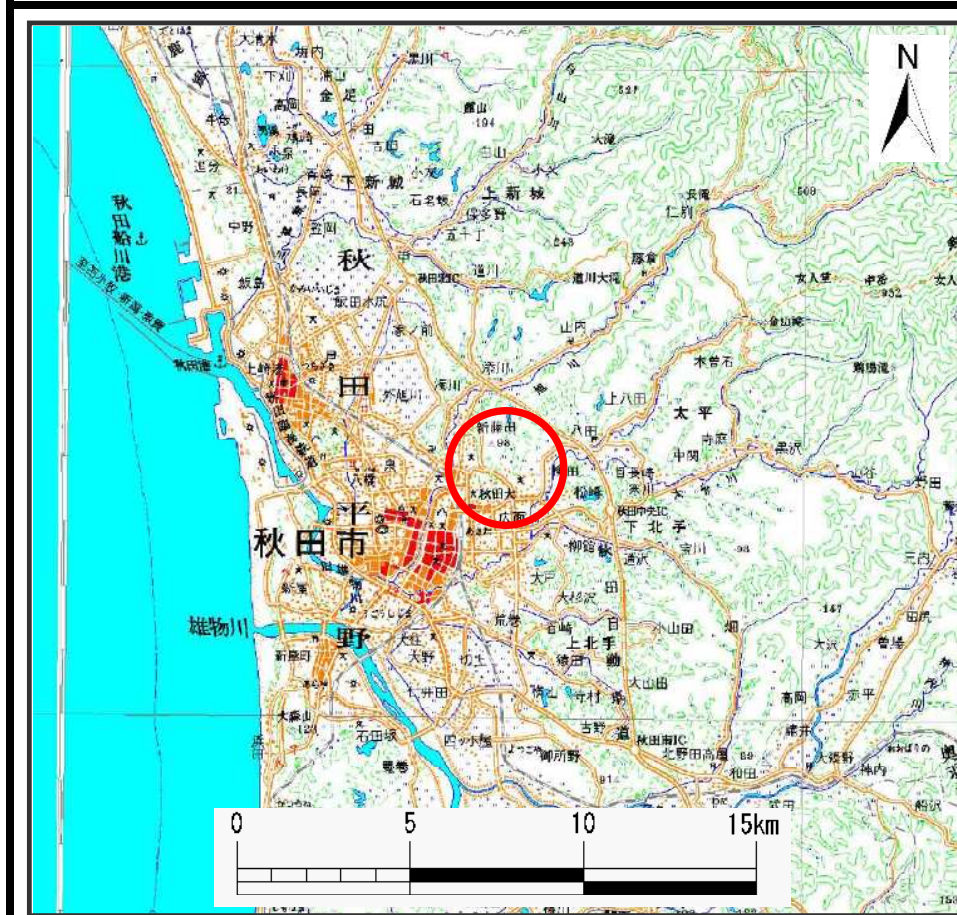
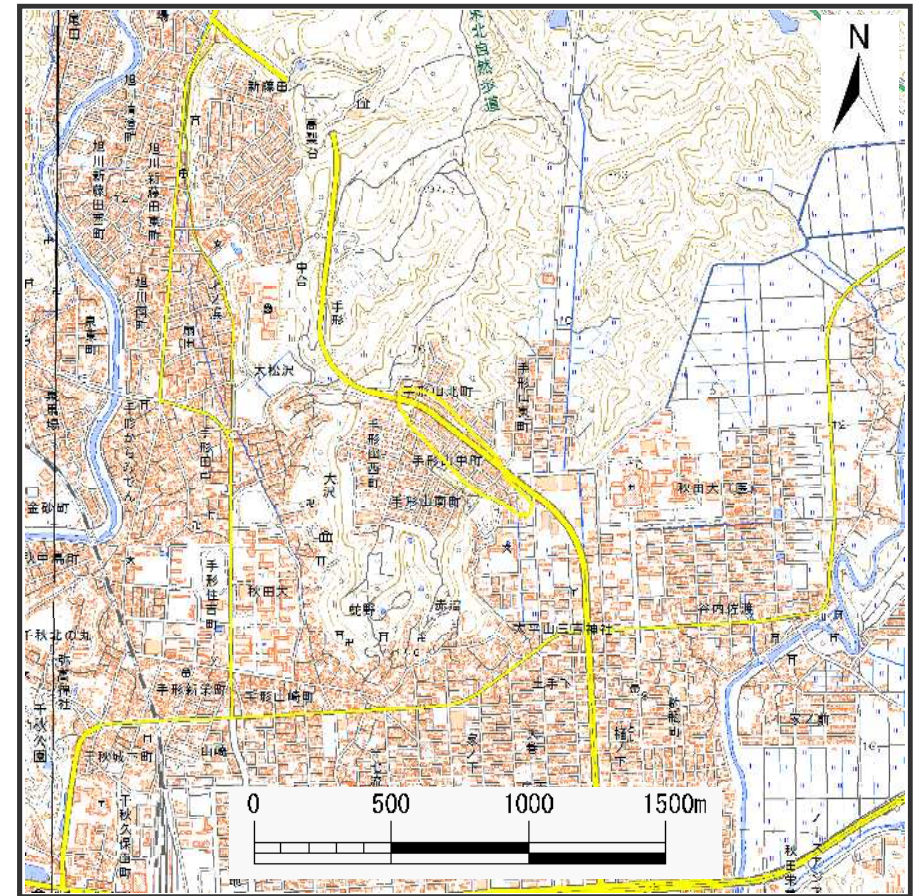


土砂災害警戒区域等の指定の公示に係る図書(その1)



位置図 (S=1:200,000)



位置図 (S=1:25,000)

様式-1(地)
土砂災害警戒区域位置図

自然現象の種類

地滑り

箇所番号

99-4

箇所名

手形山4

地滑り区域名

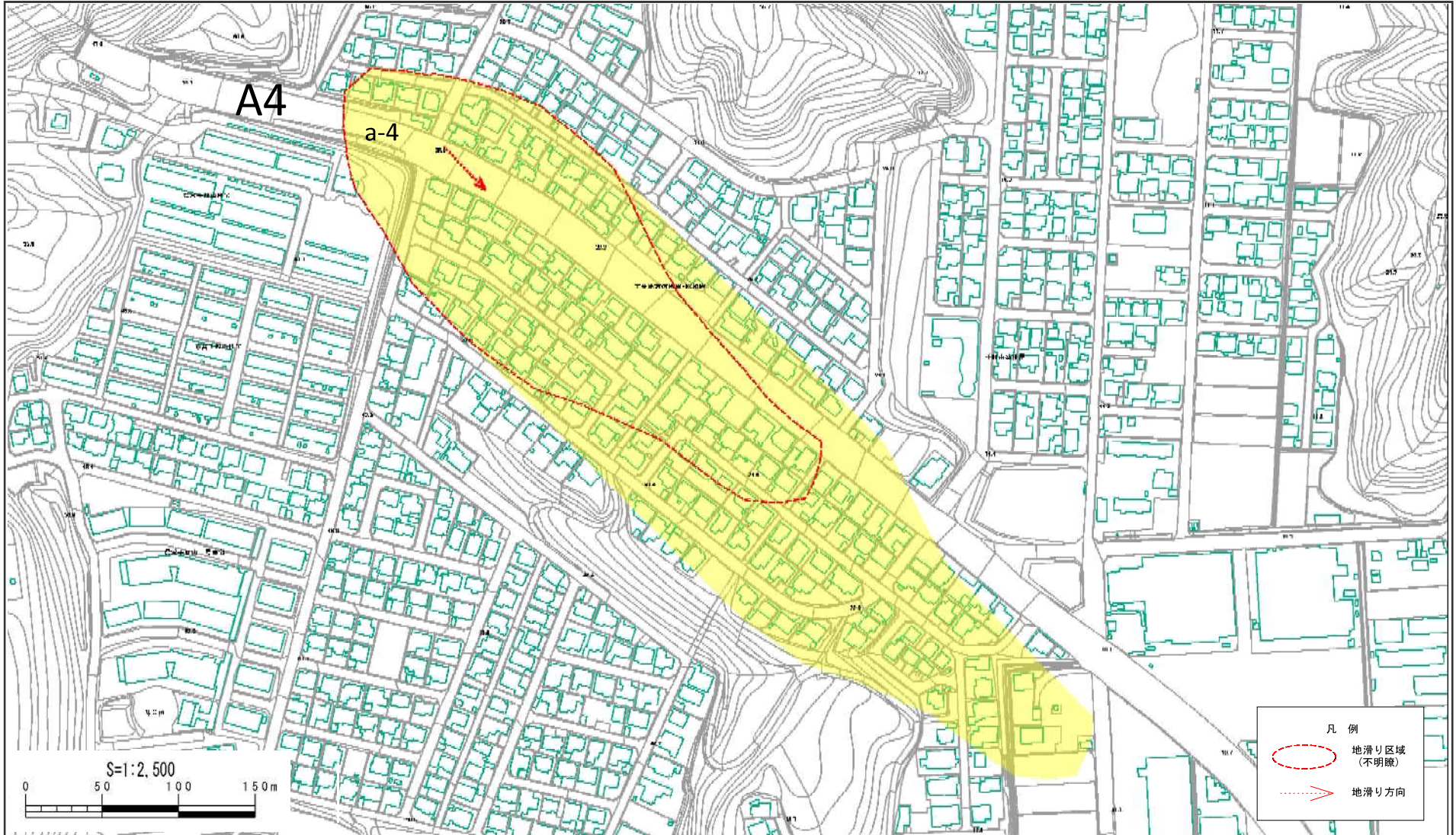
A4区域

所在地

秋田県秋田市手形山北町及び同市手形山中町、同市手形山西町、同市手形山東町並びに同市広面字近藤堰越

この地図は、国土地理院長の承認を得て、同院発行の電子地形図25000及び電子地形図20万を複製したものである。(承認番号 平30情複、第1036号)

土砂災害警戒区域等の指定の公示に係る図書(その2)



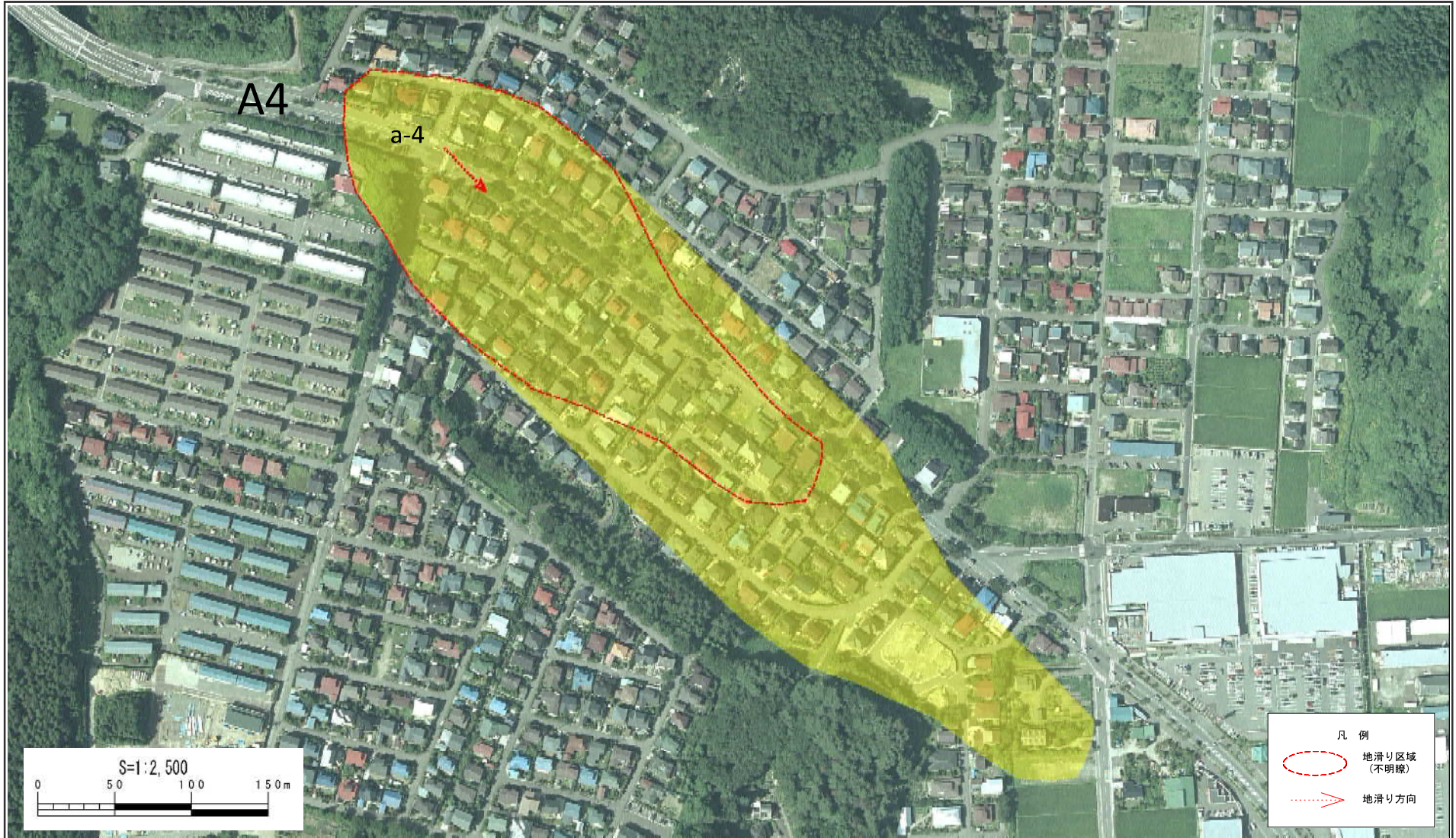
様式一2(地)
土砂災害警戒区域図

土砂災害防止法施行令第2条の基準に
該当する区域(土砂災害警戒区域)

縮尺
S=1:2,500

自然現象 の種類	地滑り	箇所番号	99-4	箇所名	手形山4
告示番号	第126号	地滑り区域名	A4区域		
告示年月日	令和2年3月24日	所在地	秋田県秋田市手形山北町及び同市手形山中町、同市手形山西町、同市手形山東町並びに同市広面字近藤郷越		

土砂災害警戒区域等の指定の公示に係る図書(その2)



様式一2(地)
土砂災害警戒区域図

土砂災害防止法施行令第二条の基準に
該当する区域(土砂災害警戒区域)



縮尺
S=1:2,500

自然現象
の種類

地滑り

箇所番号

99-4

箇所名

手形山4

告示番号

第126号

地滑り区域名

A4区域

告示年月日

令和2年3月24日

所在地

秋田県秋田市手形山北町及び同市手形山中町、同市手形山西町、同市手形山東町並びに同市広面字近藤郷越