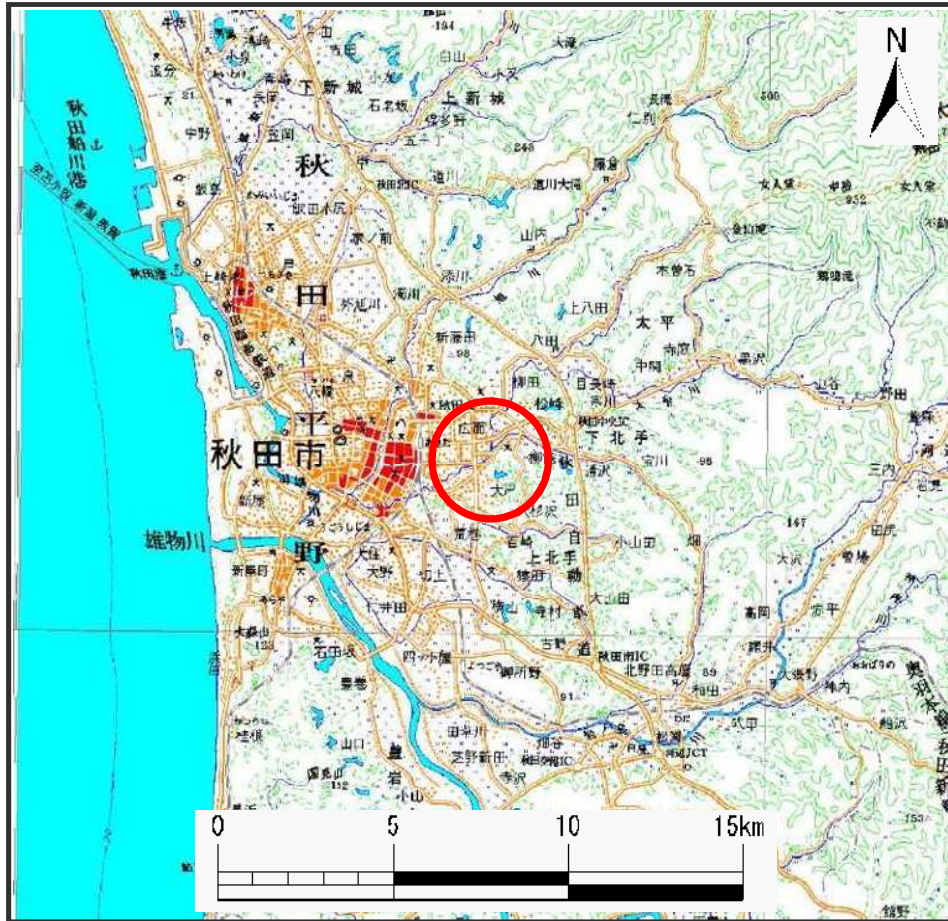
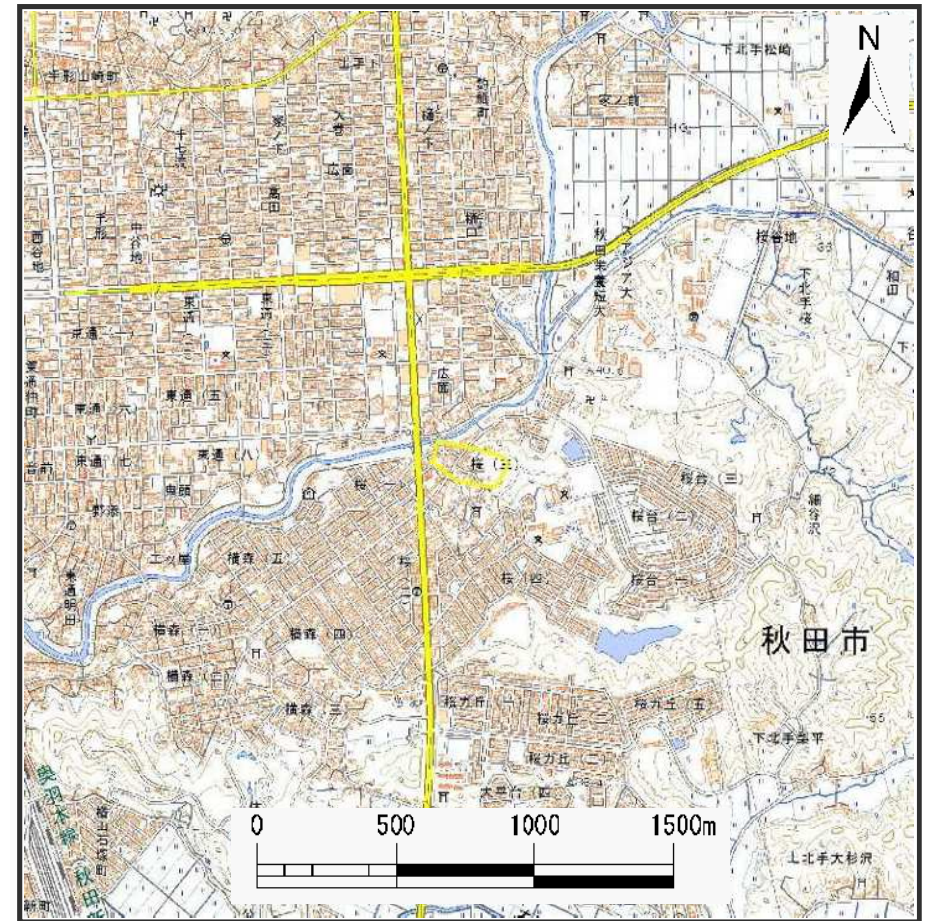


土砂災害警戒区域等の指定の公示に係る図書(その1)



位置図 (S=1:200,000)



位置図 (S=1:25,000)

様式-1(地)
土砂災害警戒区域位置図

自然現象の種類

地滑り

箇所番号

101-2

箇所名

桜2

地滑り区域名

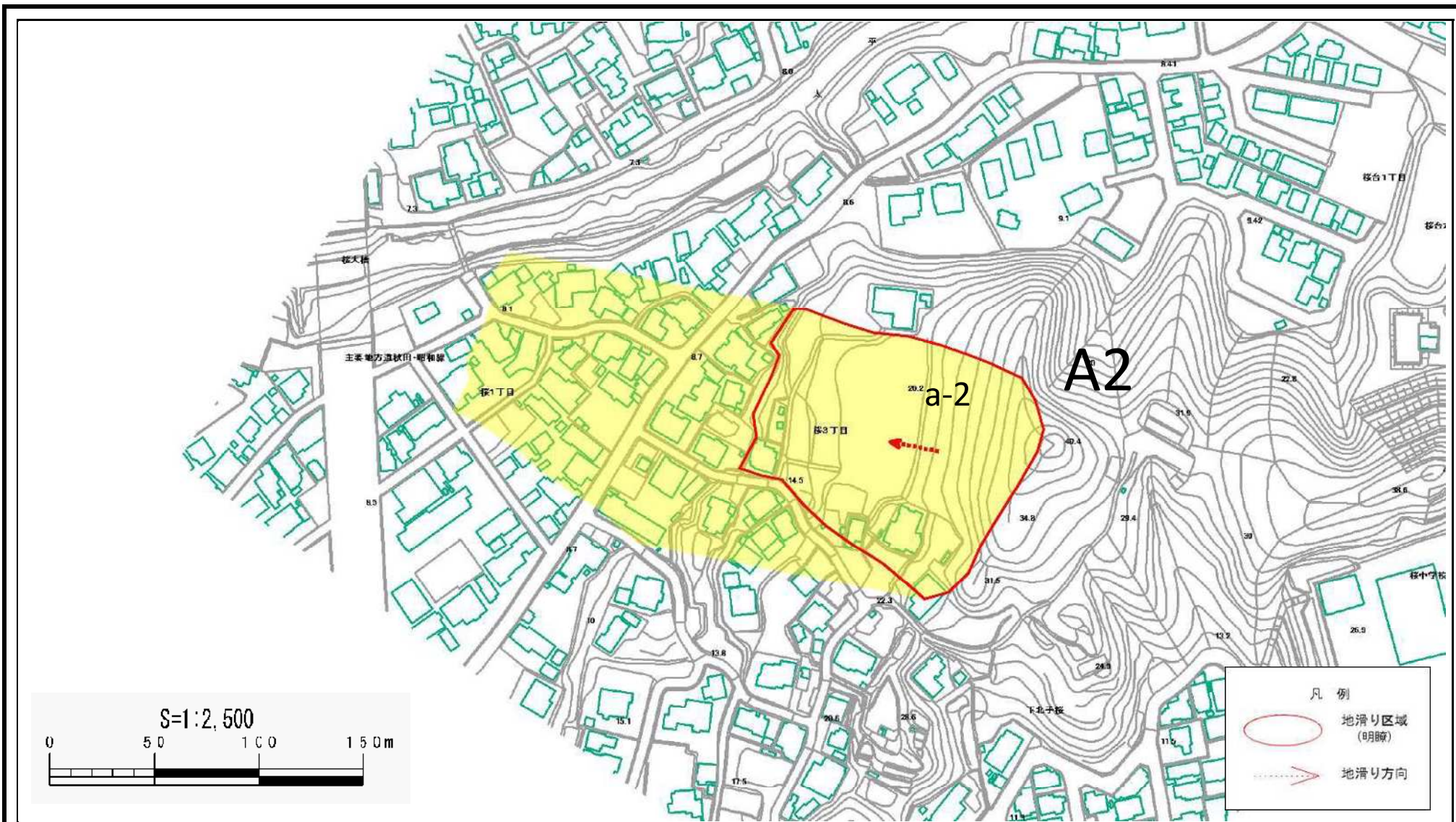
A2区域

所在地

秋田県秋田市桜1丁目及び同市桜3丁目

この地図は、国土地理院長の承認を得て、同院発行の電子地形図25000及び電子地形図20万を複製したものである。(承認番号 平30情複、第1036号)

土砂災害警戒区域等の指定の公示に係る図書（その2）

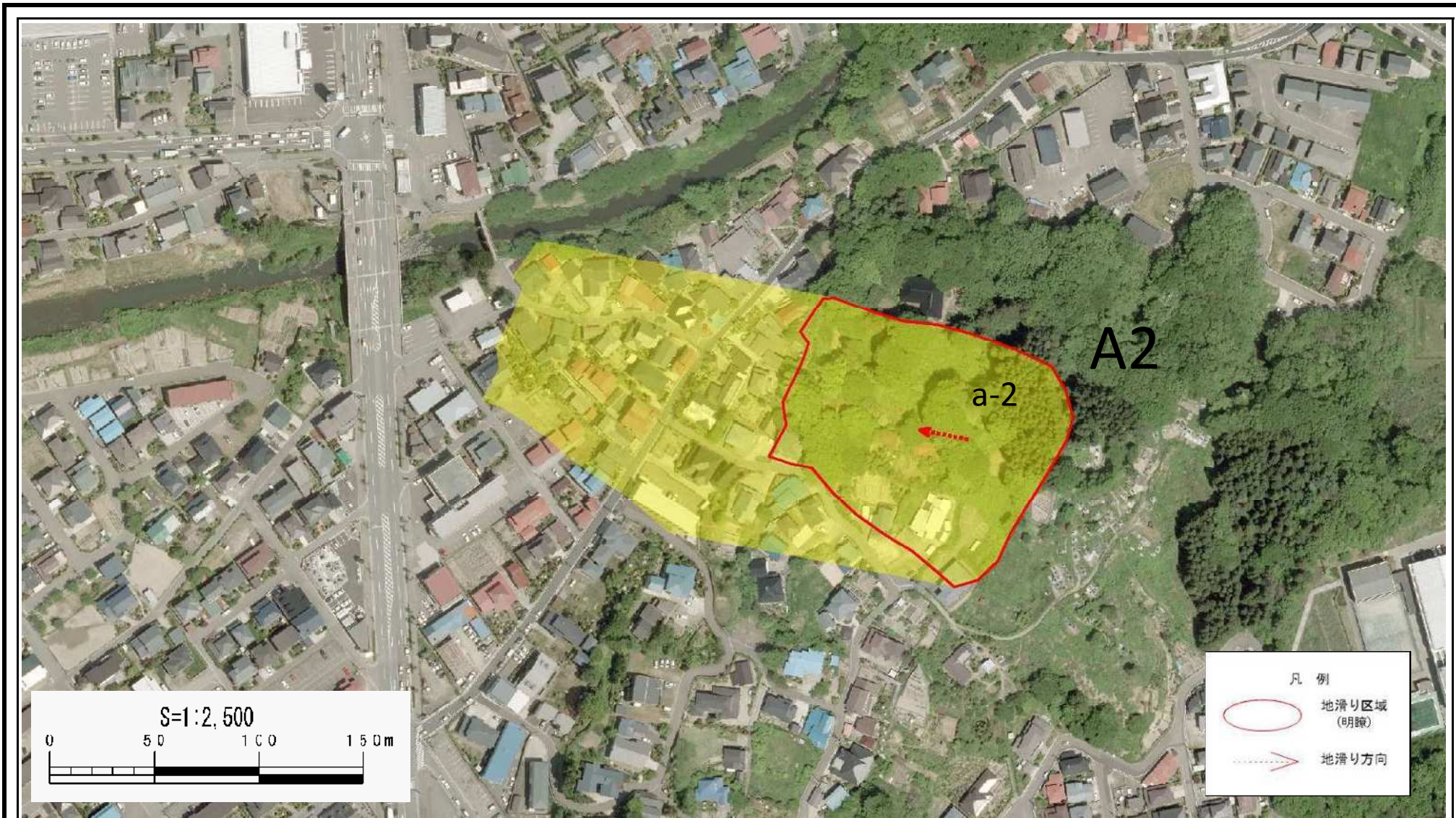


様式－2(地)
土砂災害警戒区域図


土砂災害防止法施行令第二条の基準に該当する区域（土砂災害警戒区域）

縮尺 1:2,500	N	自然現象の種類	地滑り	箇所番号	101-2	箇所名	桜2
	縮尺 1:2,500	告示番号	第126号	箇所名	A2区域		
		告示年月日	令和2年3月24日	所在地	秋田県秋田市桜1丁目及び同市桜3丁目		

土砂災害警戒区域等の指定の公示に係る図書（その2）



様式 - 2 (地)
土砂災害警戒区域図

土砂災害防止法施行令第二条の基準に該当する区域（土砂災害警戒区域）			自然現象の種類	地滑り	箇所番号	101-2	箇所名	桜2
			告示番号	第126号	箇所名	A2区域		
			告示年月日	令和2年3月24日	所在地	秋田県秋田市桜1丁目及び同市桜3丁目		
		縮尺 1:2,500						