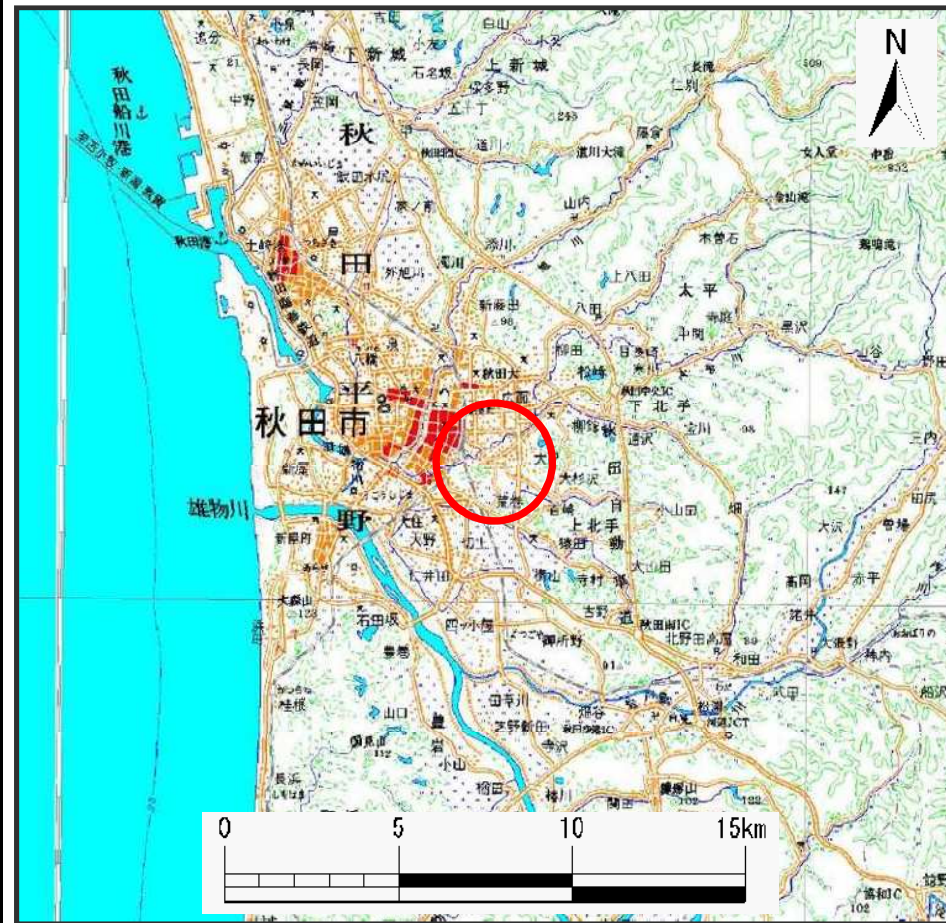
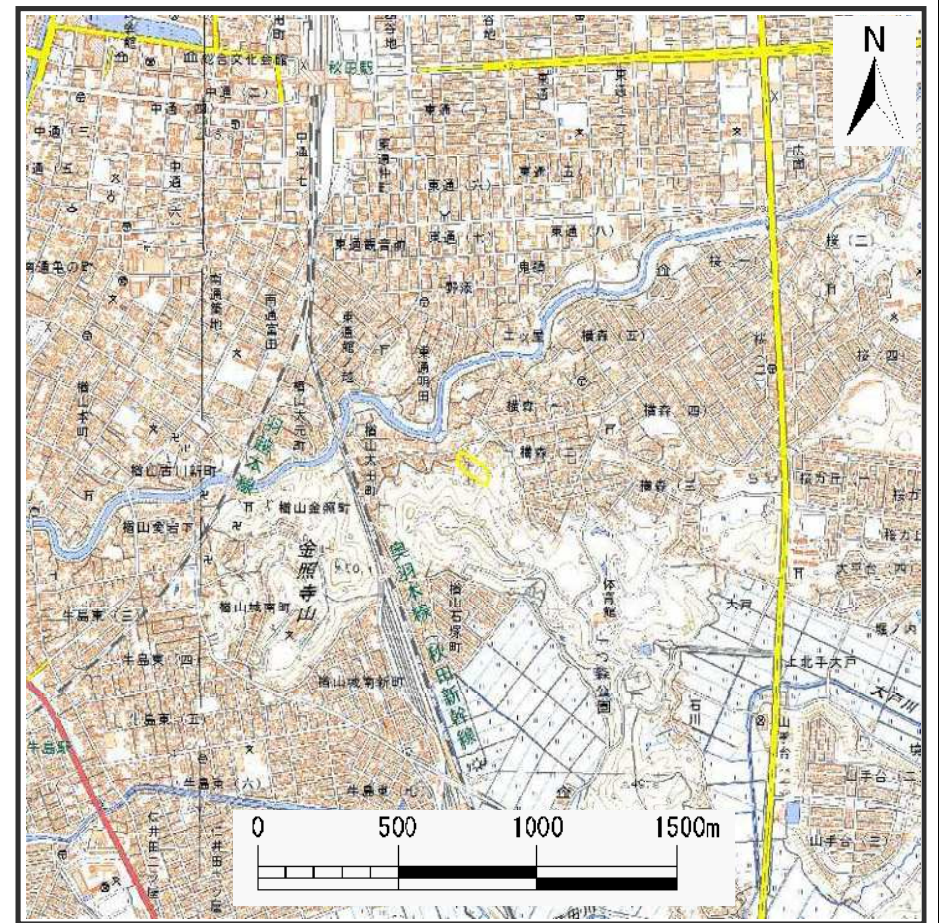


土砂災害警戒区域等の指定の公示に係る図書(その1)



位置図 (S=1:200,000)



位置図 (S=1:25,000)

様式-1(地)
土砂災害警戒区域位置図

自然現象の種類

地滑り

箇所番号

102-8

箇所名

横森8

地滑り区域名

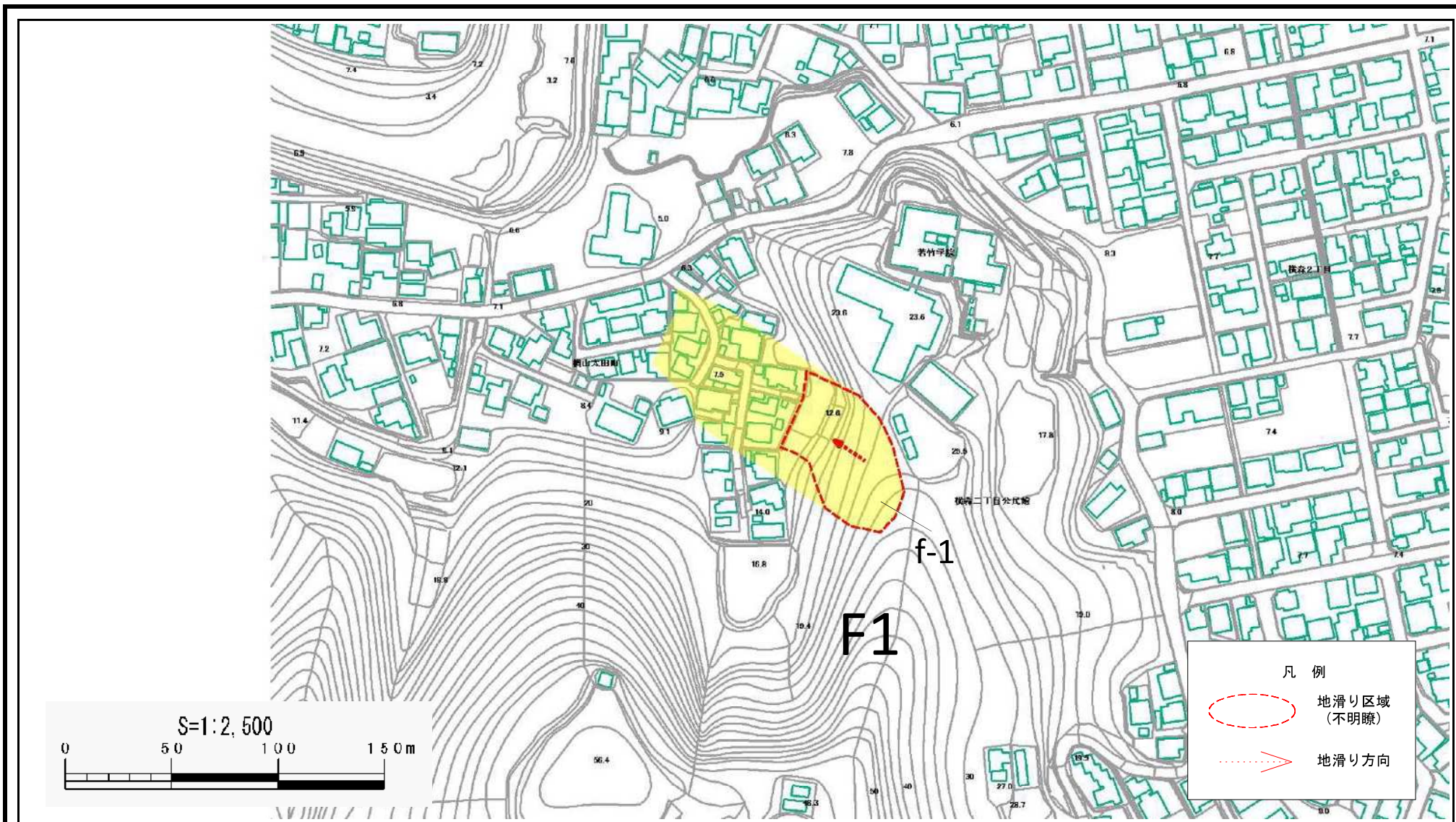
F1区域

所在地

秋田県秋田市櫛山太田町及び同市櫛山字太田沢

この地図は、国土地理院長の承認を得て、同院発行の電子地形図25000及び電子地形図20万を複製したものである。(承認番号 平30情複、第1036号)

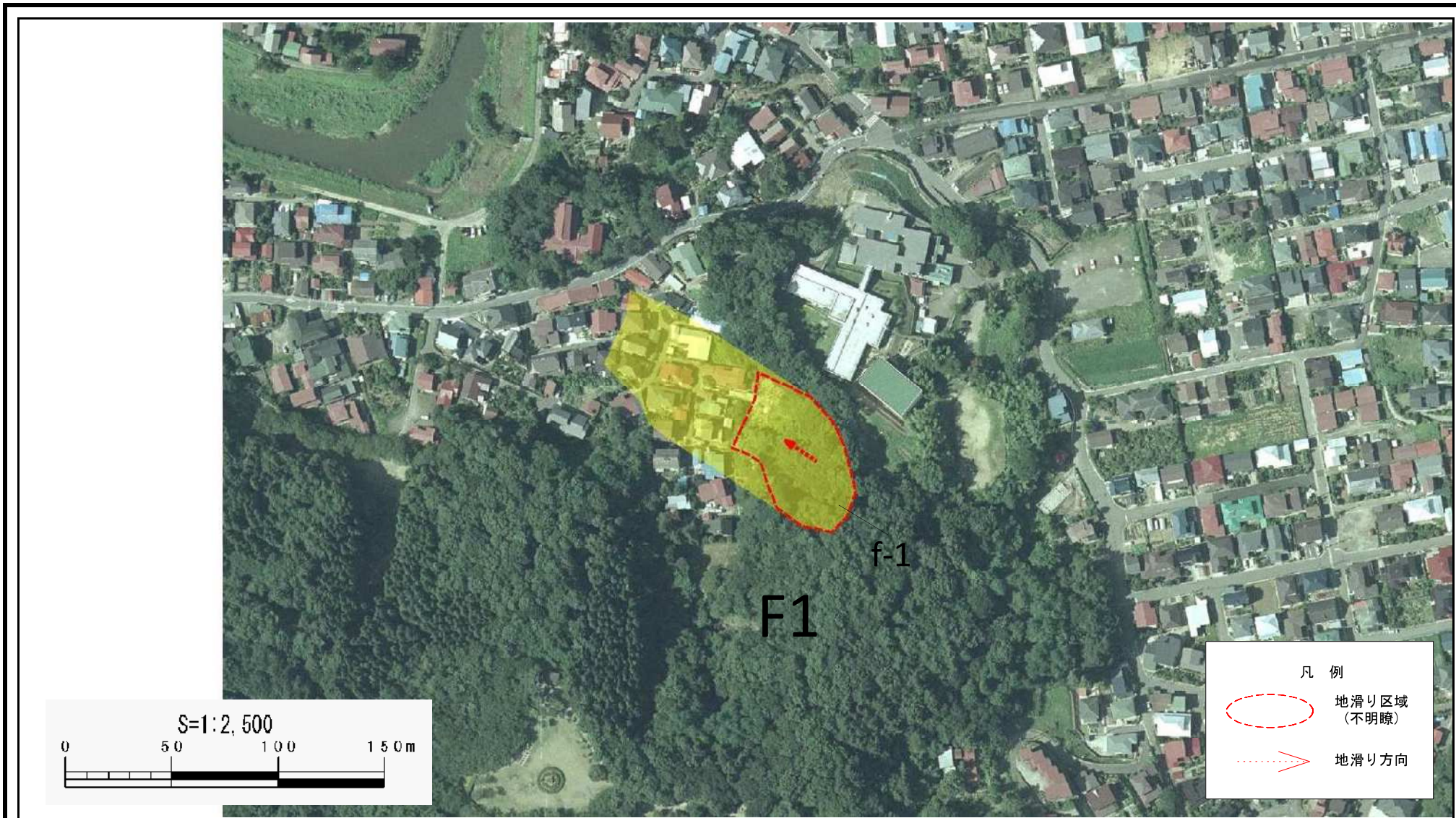
土砂災害警戒区域等の指定の公示に係る図書（その2）



様式-2(地)
土砂災害警戒区域図

土砂災害防止法施行令第二条の基準に該当する区域（土砂災害警戒区域）			自然現象の種類	地滑り	箇所番号	102-8	箇所名	横森8
			告示番号	第126号	箇所名	F1区域		
			告示年月日	令和2年3月24日	所在地	秋田県秋田市榎山太田町及び同市榎山字太田沢		

土砂災害警戒区域等の指定の公示に係る図書（その2）



様式-2(地)
土砂災害警戒区域図

土砂災害防止法施行令第二条の基準に該当する区域 (土砂災害警戒区域)



縮尺
1:2,500

自然現象の種類

地滑り

箇所番号

102-8

箇所名

横森8

告示番号

第126号

箇所名

F1区域

告示年月日

令和2年3月24日

所在地

秋田県秋田市榎山太田町及び同市榎山字太田沢