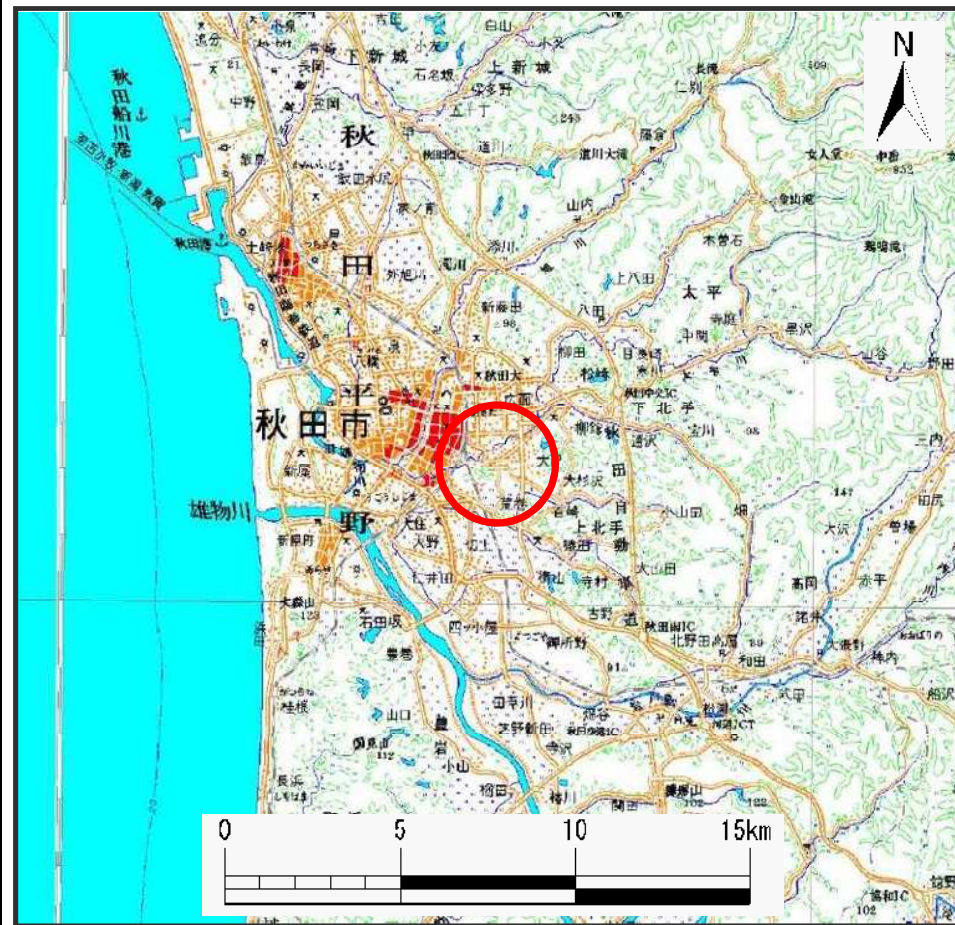
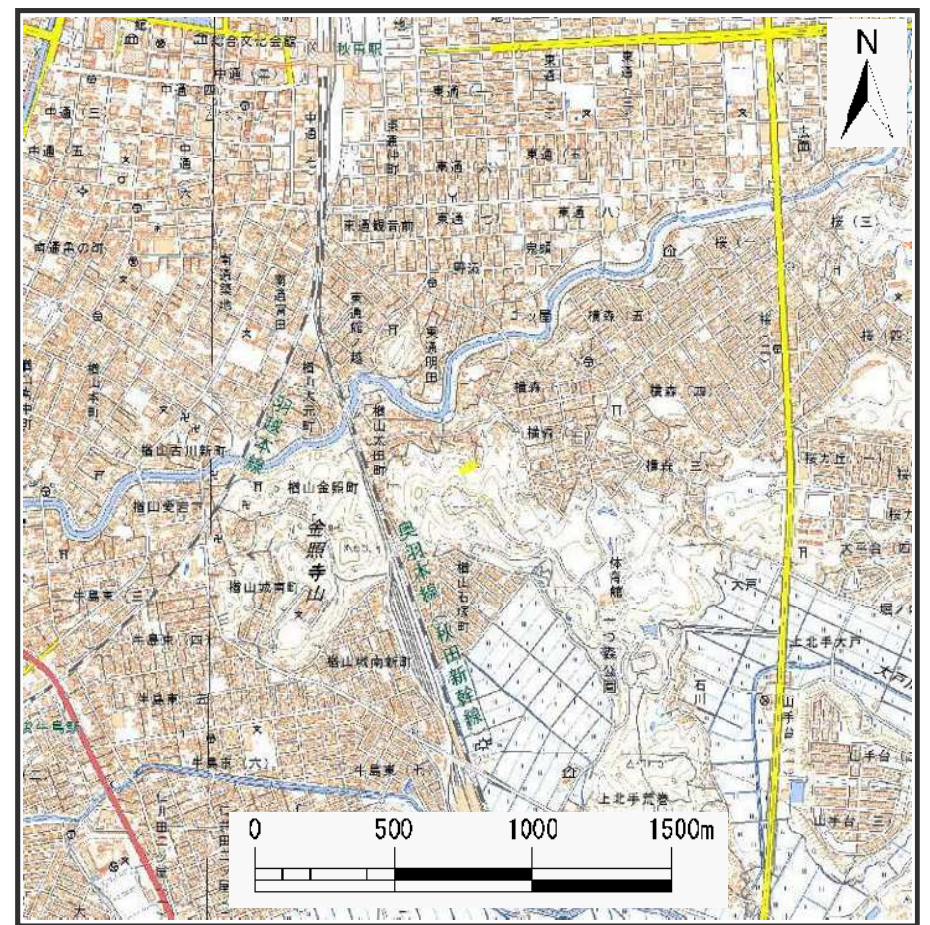


土砂災害警戒区域等の指定の公示に係る図書(その1)



位置図 (S=1:200,000)



位置図 (S=1:25,000)

様式-1(地)
土砂災害警戒区域位置図

自然現象の種類

地滑り

箇所番号

102-9

箇所名

横森9

地滑り区域名

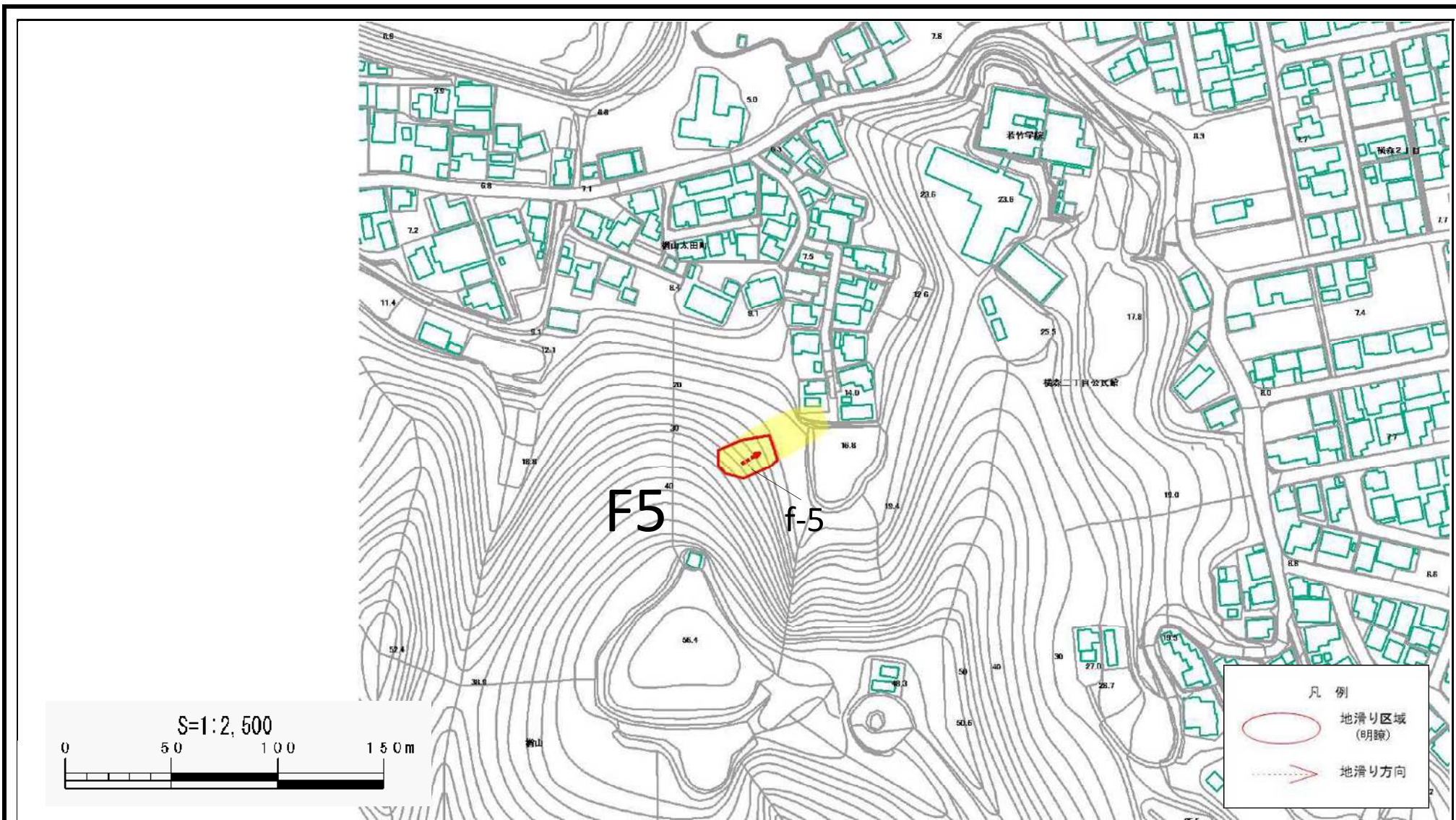
F5区域

所在地

秋田県秋田市榎山太田町及び同市榎山字太田沢

この地図は、国土地理院長の承認を得て、同院発行の電子地形図25000及び電子地形図20万を複製したものである。(承認番号 平30情複、第1036号)

土砂災害警戒区域等の指定の公示に係る図書（その2）

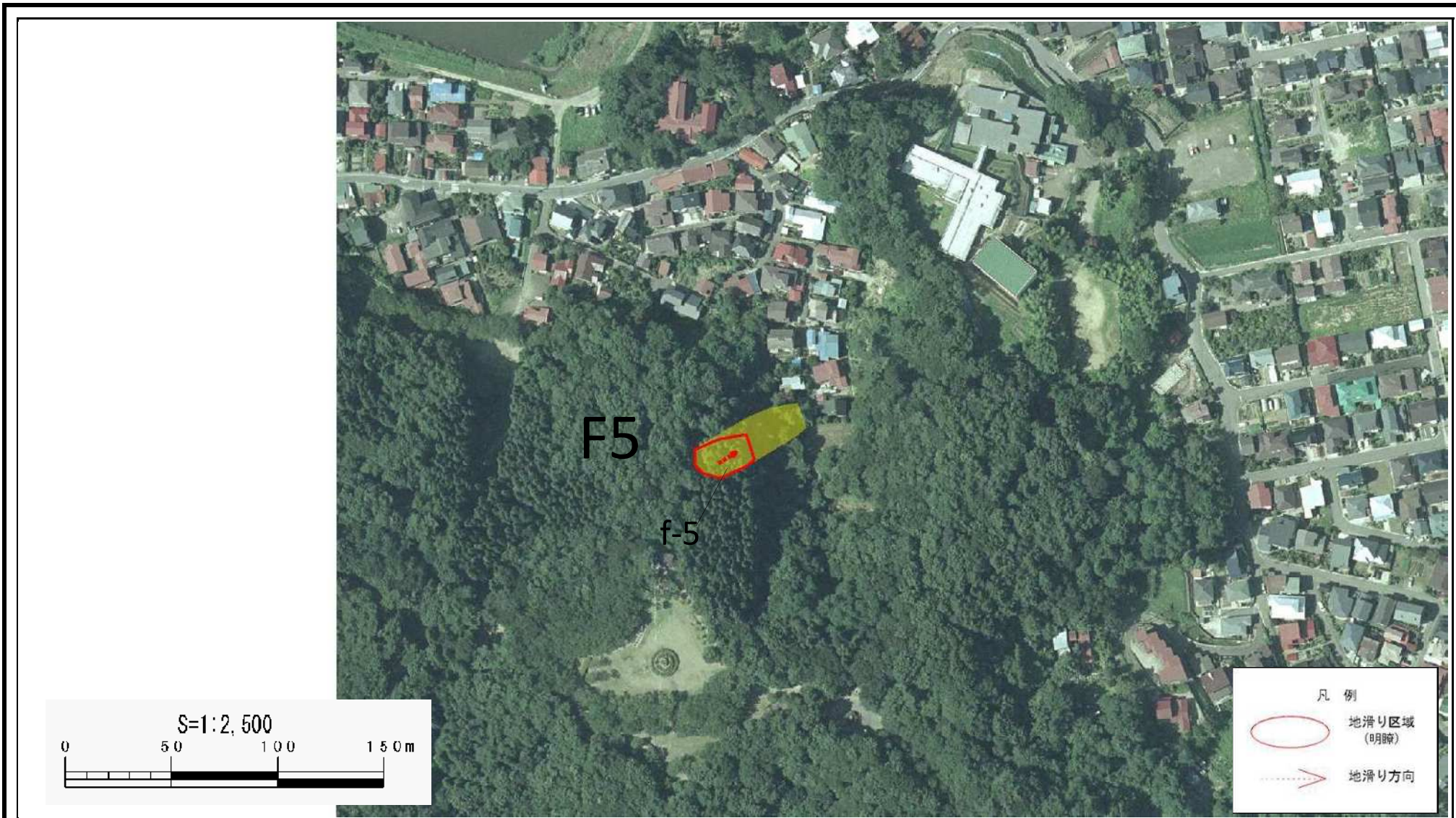


様式 - 2 (地)
土砂災害警戒区域図

土砂災害防止法施行令第二条の基準に該当する区域（土砂災害警戒区域）

縮尺 1:2,500	N ↑	自然現象の種類	地滑り	箇所番号	102-9	箇所名	横森9
		告示番号	第126号	箇所名	F5区域		
		告示年月日	令和2年3月24日	所在地	秋田県秋田市嶺山太田町及び同市嶺山字太田沢		

土砂災害警戒区域等の指定の公示に係る図書（その2）



様式 - 2 (地)
土砂災害警戒区域図

土砂災害防止法施行令第二条の基準に該当する区域（土砂災害警戒区域）

縮尺 1:2,500	自然現象の種類	地滑り	箇所番号	102-9	箇所名	横森9
	告示番号	第126号	箇所名	F5区域		
	告示年月日	令和2年3月24日	所在地	秋田県秋田市榎山太田町及び同市榎山字太田沢		