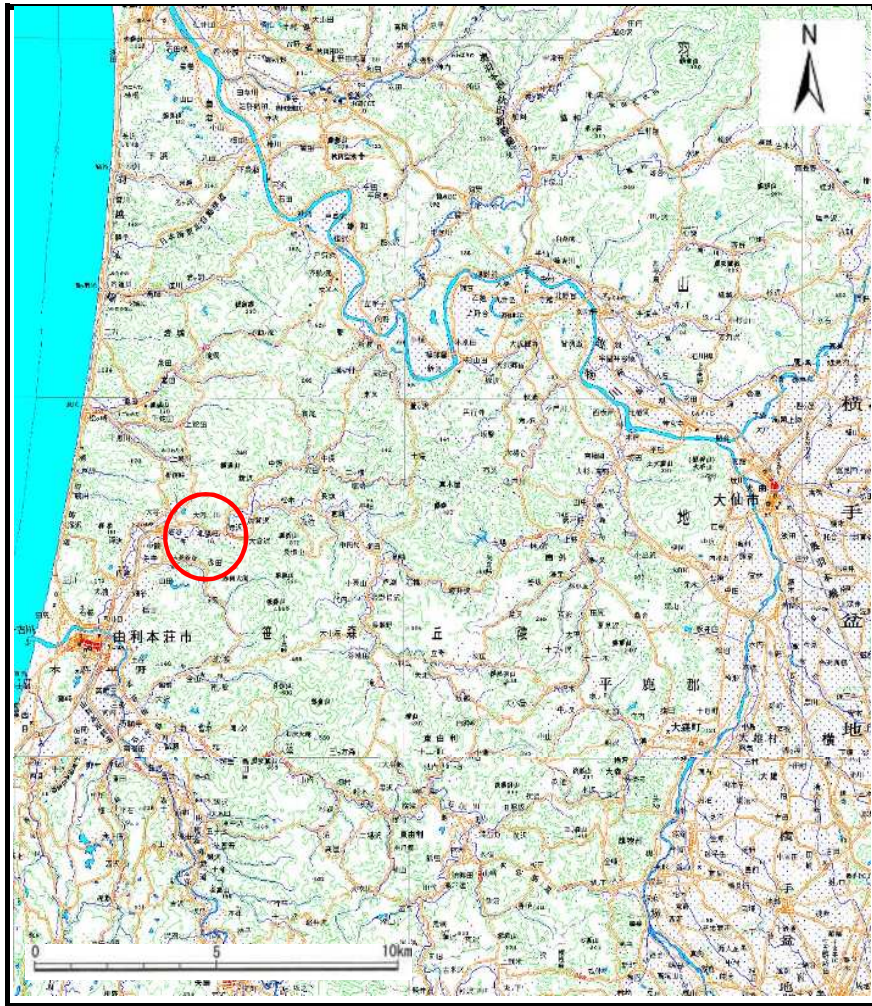
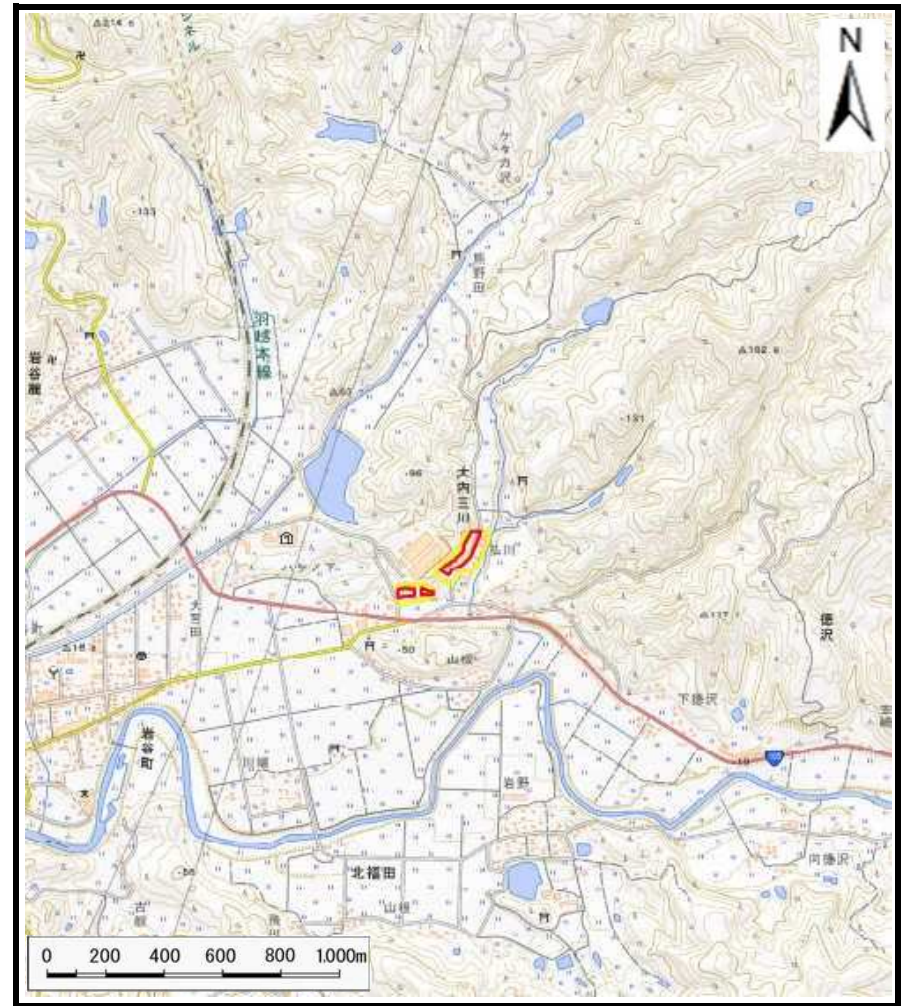


土砂災害警戒区域等の指定の公示に係る図書（その1）



(1/200,000)



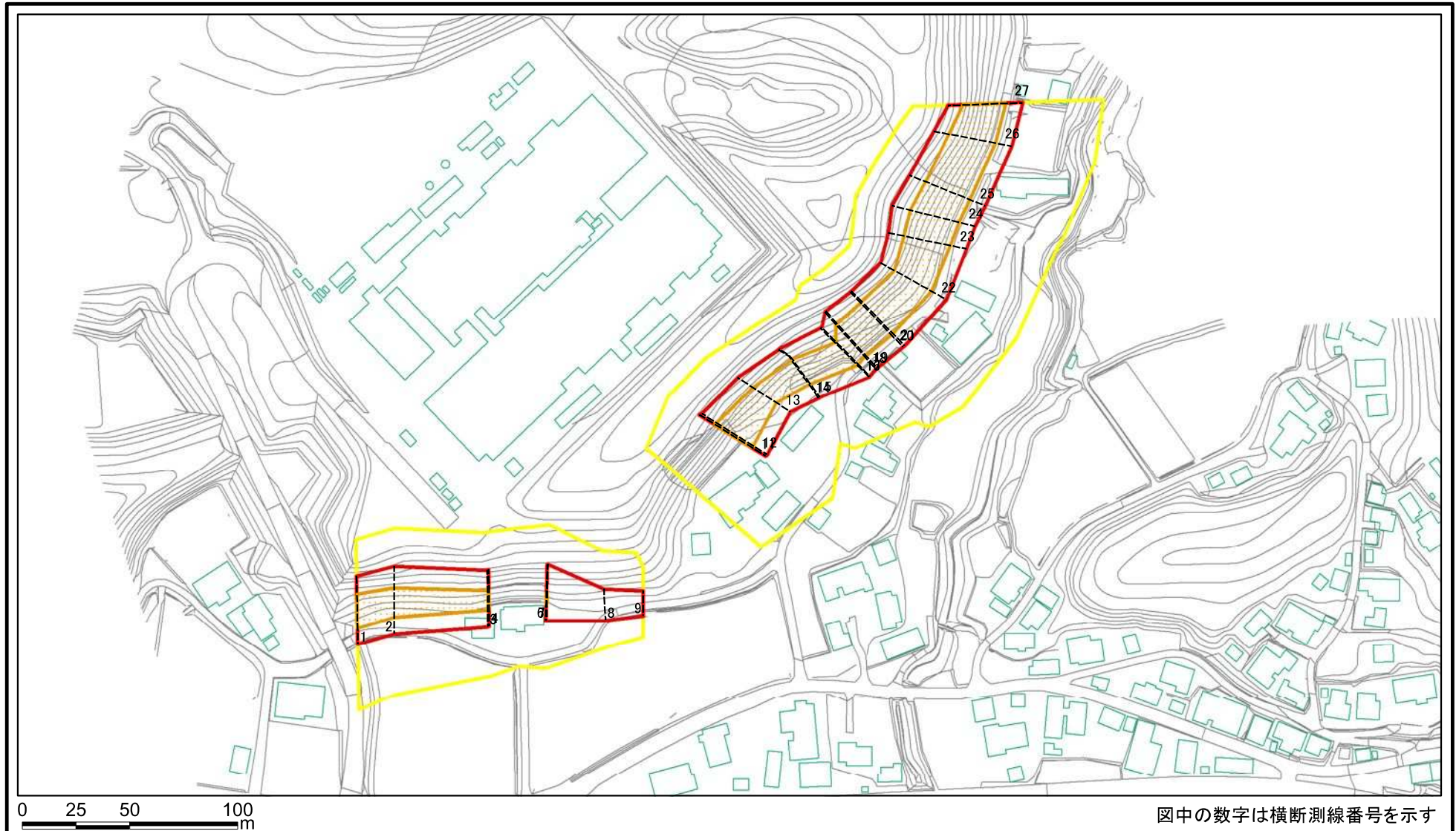
(1/25,000)

様式－1（急）
土砂災害警戒区域・土砂災害特別警戒区域 位置図

自然現象の種類	急傾斜地の崩壊
箇所番号	Ⅱ-943
箇所名	三川
所在地	秋田県由利本荘市大内三川字払川

この地図は、国土地理院長の承認を得て、同院発行の20万分の1・2万5千分の1の地形図を複製したものである。（承認番号R3JHf333）

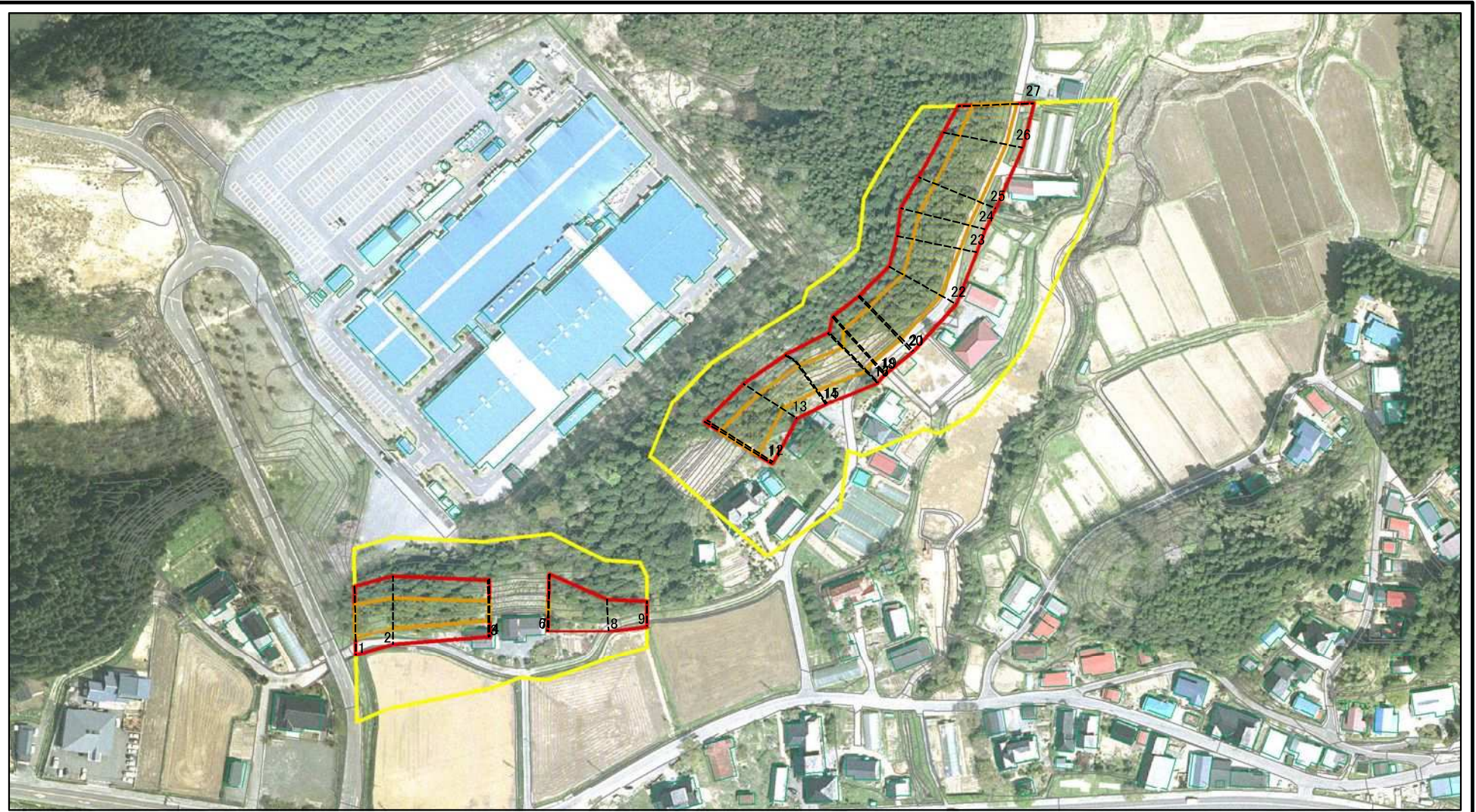
土砂災害警戒区域等の指定の公示に係る図書(その2)



図中の数字は横断測線番号を示す

様式-2(急) 土砂災害警戒区域・土砂災害特別警戒区域 区域図(その1)	土砂災害防止法施行令第二条の基準に該当する区域		N 縮尺 1:2,500	自然現象の種類	急傾斜地の崩壊	箇所番号	II-943
	土砂災害防止法施行令第三条の基準に該当する区域			告示番号	第135号	箇所名	三川
	土砂等の(移動)高さが1m以下の場合、土砂等の移動による力が100kN/mを超える区域			告示年月日	令和4年3月22日	所在地	秋田県由利本荘市大内三川字弘川
	土砂等の堆積の高さが3mを超える区域						
	それ以外の区域						

土砂災害警戒区域等の指定の公示に係る図書(その2)

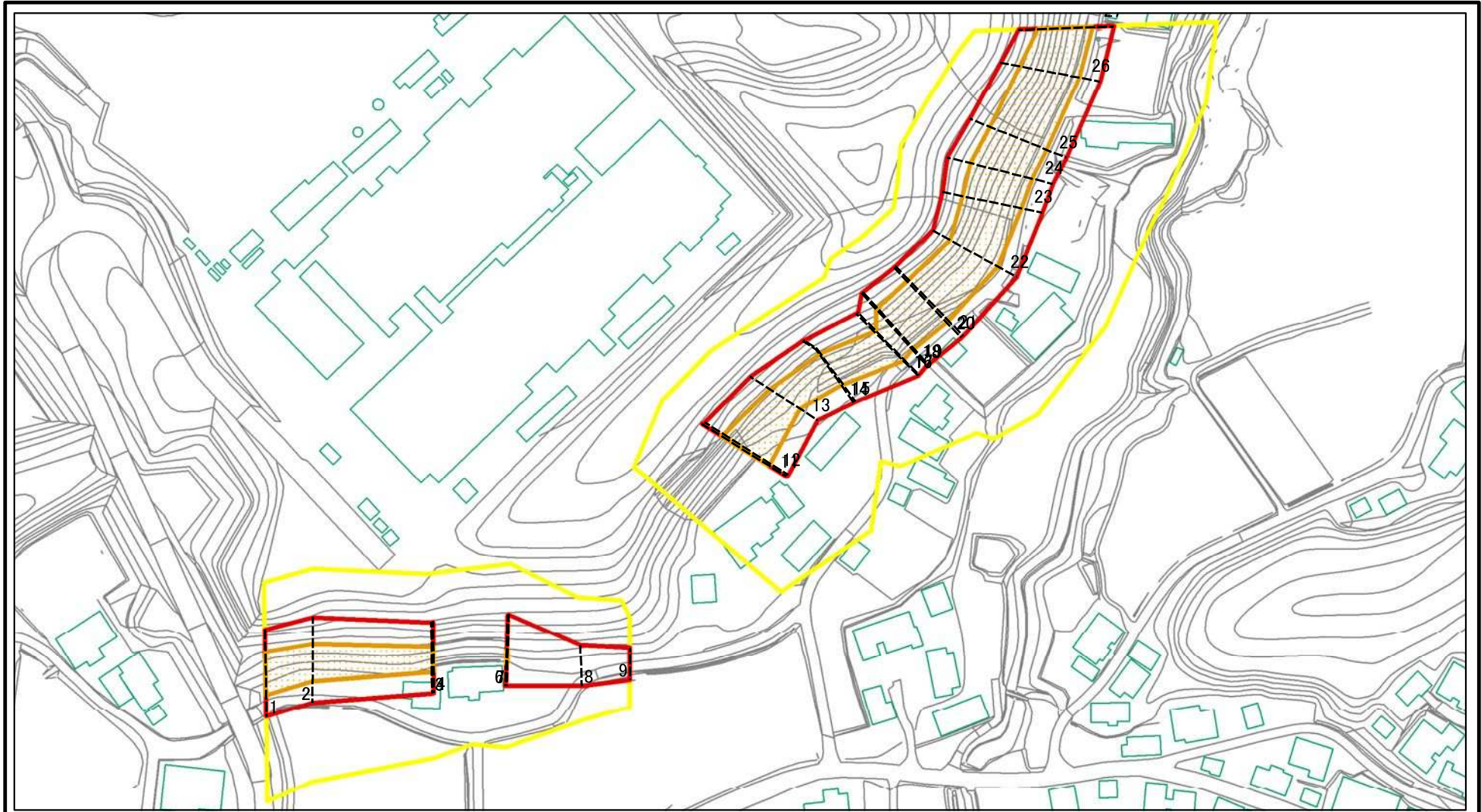


図中の数字は横断測線番号を示す

様式-2(急)
土砂災害警戒区域・土砂災害特別警戒区域
区域図(その1)

土砂災害防止法施行令第二条の基準に該当する区域		N 縮尺 1:2,500	自然現象の種類	急傾斜地の崩壊	箇所番号	Ⅱ-943
土砂災害防止法施行令第三条の基準に該当する区域			告示番号	第135号	箇所名	三川
土石等の(移動)高さが1m以下の場合、土石等の移動による力が100kN/mを超える区域			告示年月日	令和4年3月22日	所在地	秋田県由利本荘市大内三川字弘川
土石等の堆積の高さが3mを超える区域						
それ以外の区域						

土砂災害警戒区域等の指定の公示に係る図書(その2-1)



図中の数字は横断測線番号を示す

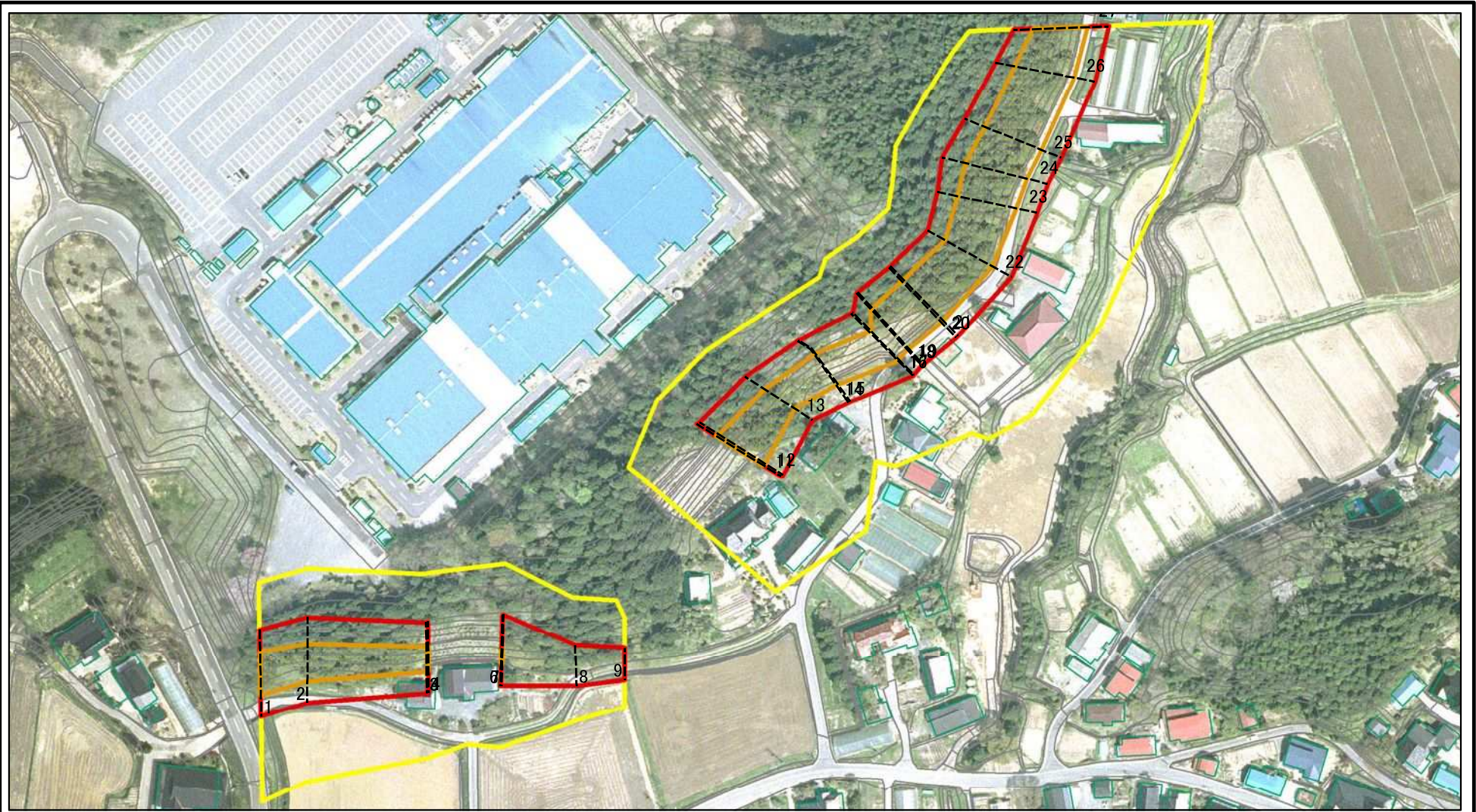
様式-2-1(急)
土砂災害警戒区域・土砂災害特別警戒区域
区域図(その2)

土砂災害防止法施行令第二条の基準に該当する区域	
土砂災害防止法施行令第三条の基準に該当する区域	
それ以外の区域	

	縮尺
	1:2,000

自然現象の種類	急傾斜地の崩壊	箇所番号	II-943
告示番号	第135号	箇所名	三川
告示年月日	令和4年3月22日	所在地	秋田県由利本荘市大内三川字弘川

土砂災害警戒区域等の指定の公示に係る図書(その2-1)

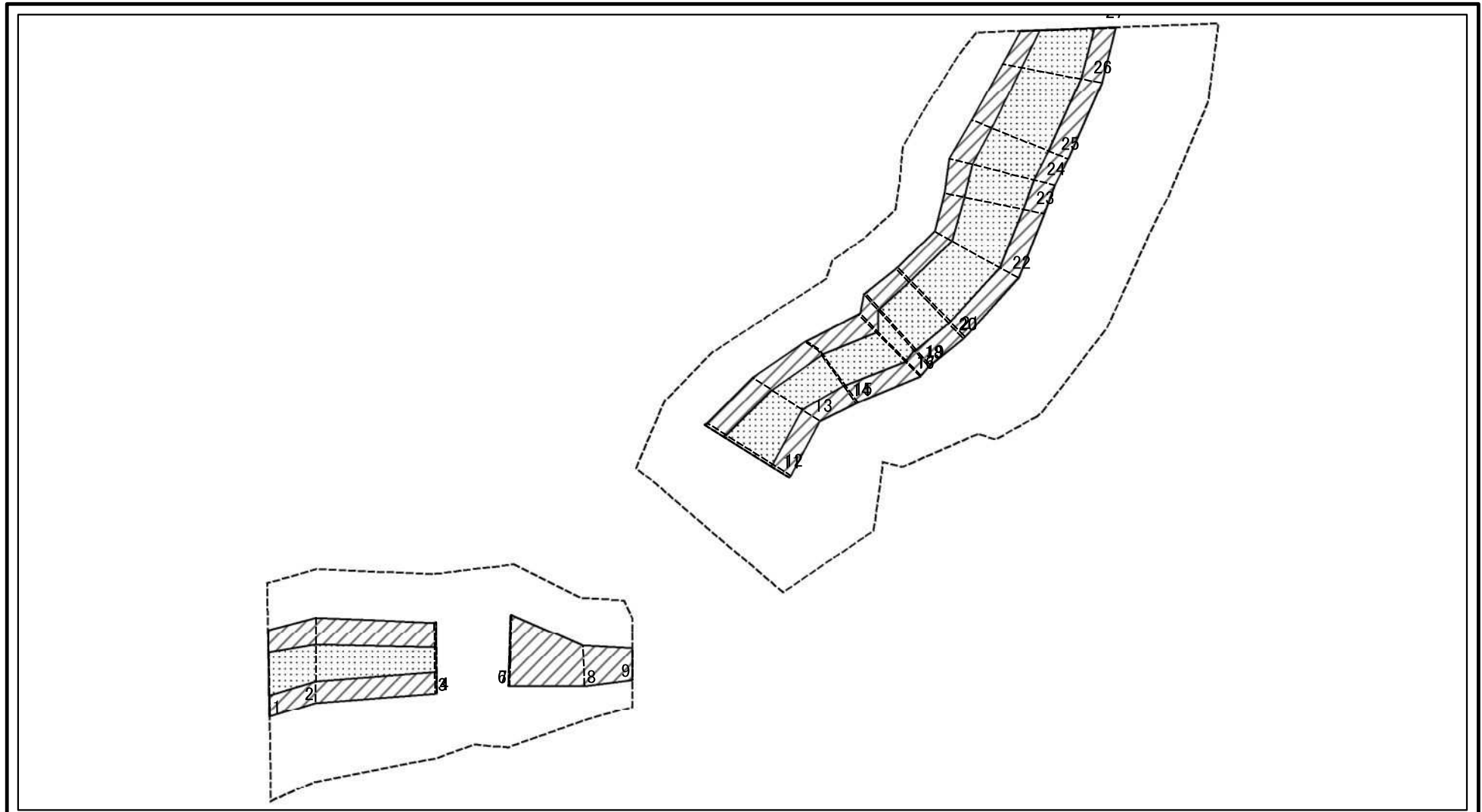


図中の数字は横断測線番号を示す

様式-2-1(急)
土砂災害警戒区域・土砂災害特別警戒区域
区域図(その2)

土砂災害防止法施行令第二条の基準に該当する区域		N 縮尺 1:2,000	自然現象の種類	急傾斜地の崩壊	箇所番号	II-943
土砂災害防止法施行令第三条の基準に該当する区域			告示番号	第135号	箇所名	三川
土砂等の(移動)高さが1m以下の場合、土砂等の移動による力が100kN/mを超える区域		告示年月日	令和4年3月22日	所在地	秋田県由利本荘市大内三川字弘川	
土砂等の堆積の高さが3mを超える区域						
それ以外の区域						

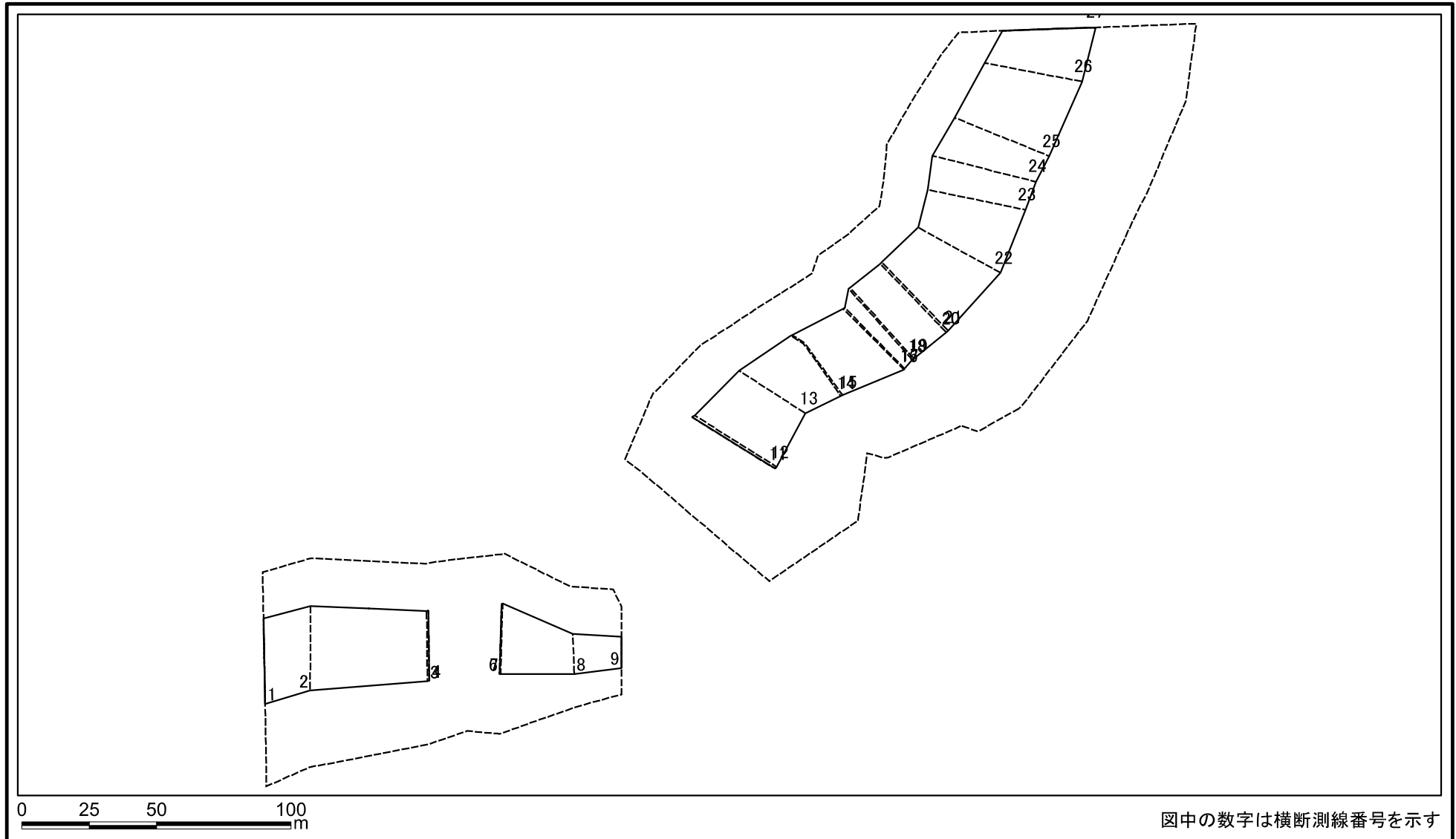
土砂災害警戒区域等の指定の公示に係る図書(その2-2)



図中の数字は横断測線番号を示す

様式-2-2(急) 土砂災害特別警戒区域の区域区分図 (急傾斜地の崩壊に伴う土石等の移動により 建築物の地上部に作用すると想定される力)	土砂災害防止法施行令第二条の基準に該当する区域		N 縮尺 1:2,000	自然現象の種類	急傾斜地の崩壊	箇所番号	II-943
	土砂災害防止法施行令第三条の基準に該当する区域			告示番号	第135号	箇所名	三川
	それ以外の区域		告示年月日	令和4年3月22日	所在地	秋田県由利本荘市大内三川字弘川	

土砂災害警戒区域等の指定の公示に係る図書(その2-3)



図中の数字は横断測線番号を示す

様式-2-3(急) 土砂災害特別警戒区域の区域区分図 (急傾斜地の崩壊に伴う土石等の堆積により 建築物の地上部に作用すると想定される力)	土砂災害防止法施行令第二条の基準に該当する区域		N 縮尺 1:2,000	自然現象の種類	急傾斜地の崩壊	箇所番号	II-943
	土砂災害防止法施行令第三条の基準に該当する区域			告示番号	第135号	箇所名	三川
	それ以外の区域			告示年月日	令和4年3月22日	所在地	秋田県由利本荘市大内三川字弘川

土砂災害警戒区域等の指定の公示に係る図書(その3)(案)

(1/1)

横断測線の区間	土石等の移動により建築物の地上部に作用すると想定される力				土石等の堆積により建築物の地上部に作用すると想定される力				横断測線の区間	土石等の移動により建築物の地上部に作用すると想定される力				土石等の堆積により建築物の地上部に作用すると想定される力			
	土石等の(移動)高さが1m以下の場合、土石等の移動による力が100kN/m ² を超える区域		それ以外の区域		土石等の堆積の高さが3mを超える区域		それ以外の区域			土石等の(移動)高さが1m以下の場合、土石等の移動による力が100kN/m ² を超える区域		それ以外の区域		土石等の堆積の高さが3mを超える区域		それ以外の区域	
	力の大きさのうち最大のもの (kN/m ²)	土石等の高さ (m)	力の大きさのうち最大のもの (kN/m ²)	土石等の高さ (m)	力の大きさのうち最大のもの (kN/m ²)	土石等の高さ (m)	力の大きさのうち最大のもの (kN/m ²)	土石等の高さ (m)		力の大きさのうち最大のもの (kN/m ²)	土石等の高さ (m)	力の大きさのうち最大のもの (kN/m ²)	土石等の高さ (m)	力の大きさのうち最大のもの (kN/m ²)	土石等の高さ (m)	力の大きさのうち最大のもの (kN/m ²)	土石等の高さ (m)
1 ~ 2	132.76	1.00	100.00	1.00	-	-	13.58	2.59	~								
2 ~ 3	124.59	1.00	100.00	1.00	-	-	11.63	2.22	~								
3 ~ 4	120.14	1.00	100.00	1.00	-	-	11.63	2.22	~								
4 ~ 5	120.14	1.00	100.00	1.00	-	-	8.69	1.66	~								
5 ~ 6	108.63	1.00	100.00	1.00	-	-	8.23	1.57	~								
6 ~ 7	108.63	1.00	100.00	1.00	-	-	11.00	2.10	~								
7 ~ 8	108.32	1.00	100.00	1.00	-	-	11.00	2.10	~								
8 ~ 9	-	-	100.00	1.00	-	-	8.61	1.64	~								
10 ~ 11	139.78	1.00	100.00	1.00	-	-	11.07	2.11	~								
11 ~ 12	139.78	1.00	100.00	1.00	-	-	13.68	2.61	~								
12 ~ 13	138.89	1.00	100.00	1.00	-	-	13.68	2.61	~								
13 ~ 14	131.89	1.00	100.00	1.00	-	-	12.10	2.31	~								
14 ~ 15	132.23	1.00	100.00	1.00	-	-	12.10	2.31	~								
15 ~ 16	132.23	1.00	100.00	1.00	-	-	11.14	2.12	~								
16 ~ 17	128.13	1.00	100.00	1.00	-	-	11.63	2.22	~								
17 ~ 18	140.10	1.00	100.00	1.00	-	-	13.81	2.63	~								
18 ~ 19	140.77	1.00	100.00	1.00	-	-	13.81	2.63	~								
19 ~ 20	147.17	1.00	100.00	1.00	-	-	14.56	2.78	~								
20 ~ 21	147.43	1.00	100.00	1.00	-	-	16.40	3.13	~								
21 ~ 22	147.43	1.00	100.00	1.00	-	-	16.40	3.13	~								
22 ~ 23	143.91	1.00	100.00	1.00	-	-	14.20	2.71	~								
23 ~ 24	143.91	1.00	100.00	1.00	-	-	13.97	2.66	~								
24 ~ 25	141.66	1.00	100.00	1.00	-	-	13.72	2.62	~								
25 ~ 26	146.53	1.00	100.00	1.00	-	-	16.05	3.06	~								
26 ~ 27	146.53	1.00	100.00	1.00	-	-	16.05	3.06	~								
~									~								

様式-3(急) 建築物の構造の規制に必要な衝撃に関する事項	自然現象の種類	急傾斜地の崩壊	箇所番号	II-943
	告示番号	第135号	箇所名	三川
	告示年月日	令和4年3月22日	所在地	秋田県由利本荘市大内三川字弘川