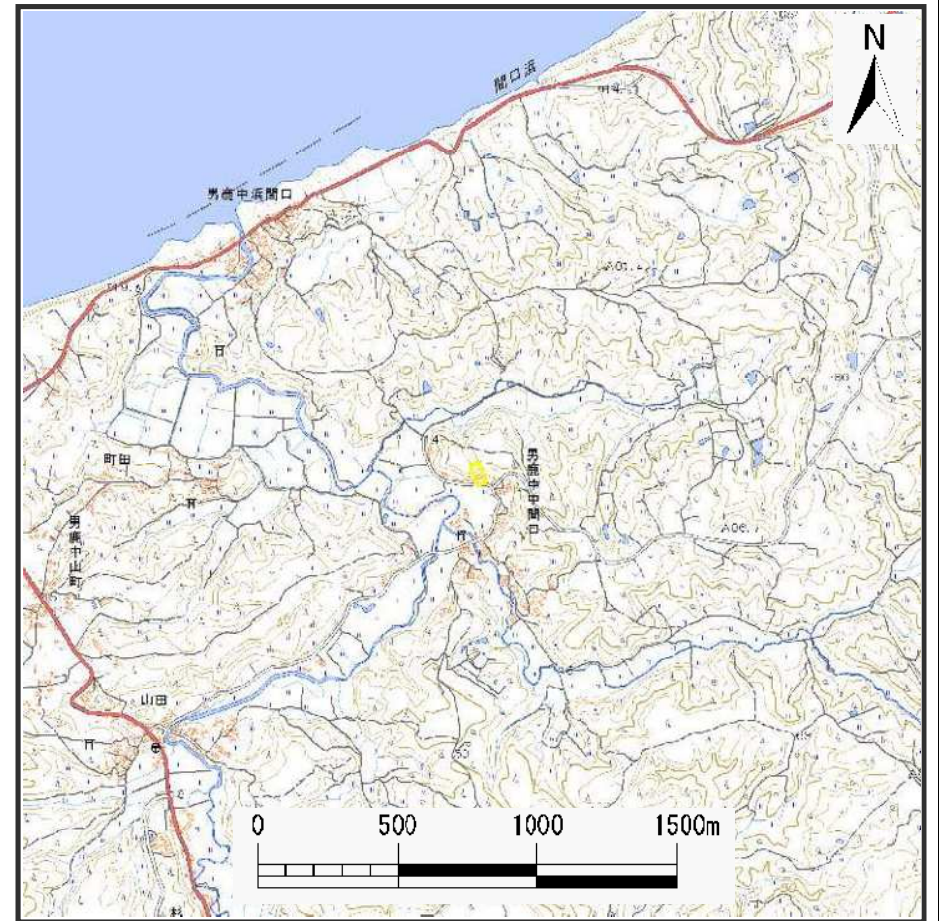


## 土砂災害警戒区域等の指定の公示に係る図書(その1)



位置図 (S=1:200,000)



位置図 (S=1:25,000)

様式-1(地)  
土砂災害警戒区域位置図

自然現象の種類

地滑り

箇所番号

83-11

箇所名

中間口11

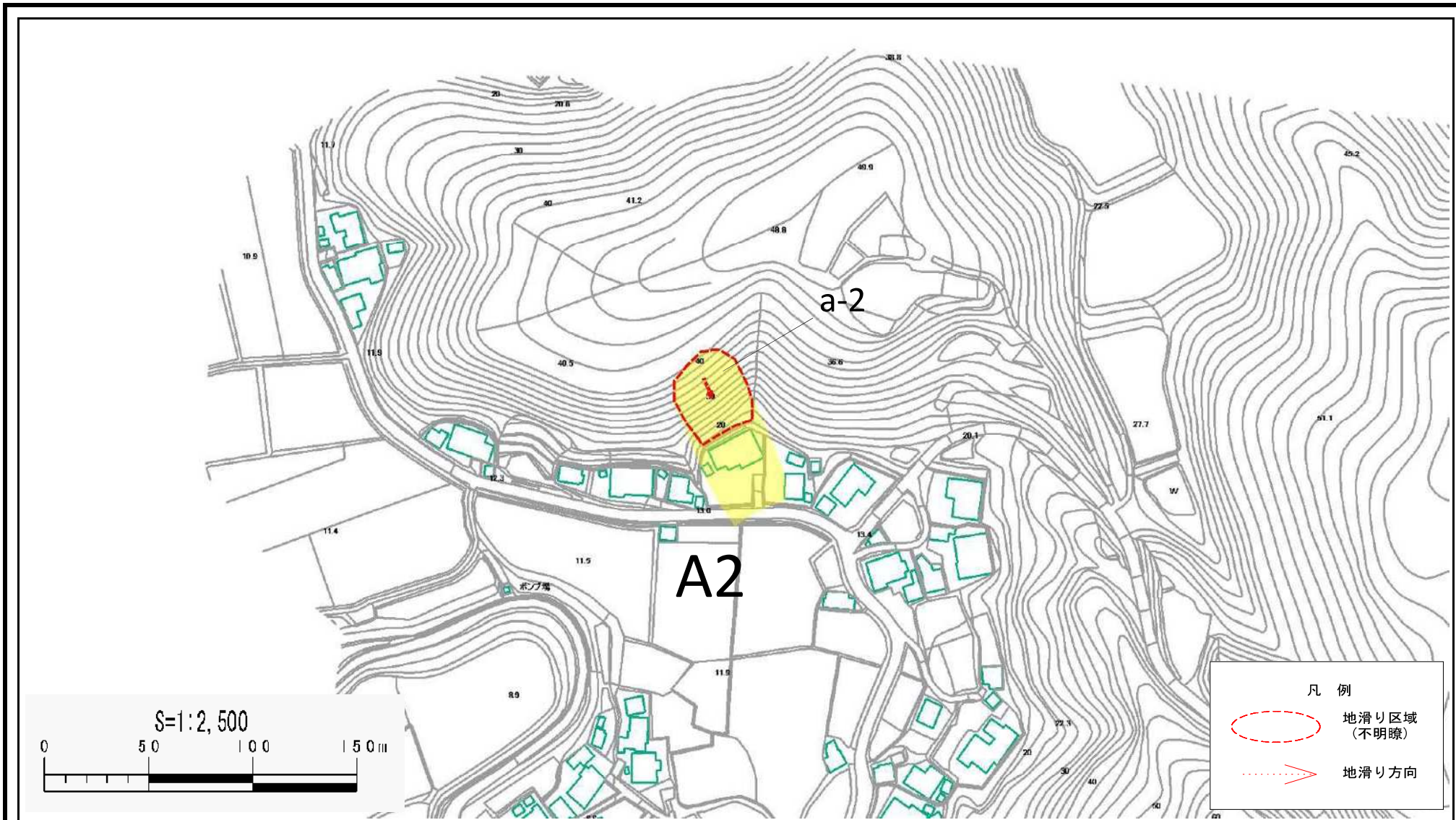
地滑り区域名

A2区域

所在地

秋田県男鹿市男鹿中中間口字千苺田

# 土砂災害警戒区域等の指定の公示に係る図書（その2）



様式-2(地)  
土砂災害警戒区域図

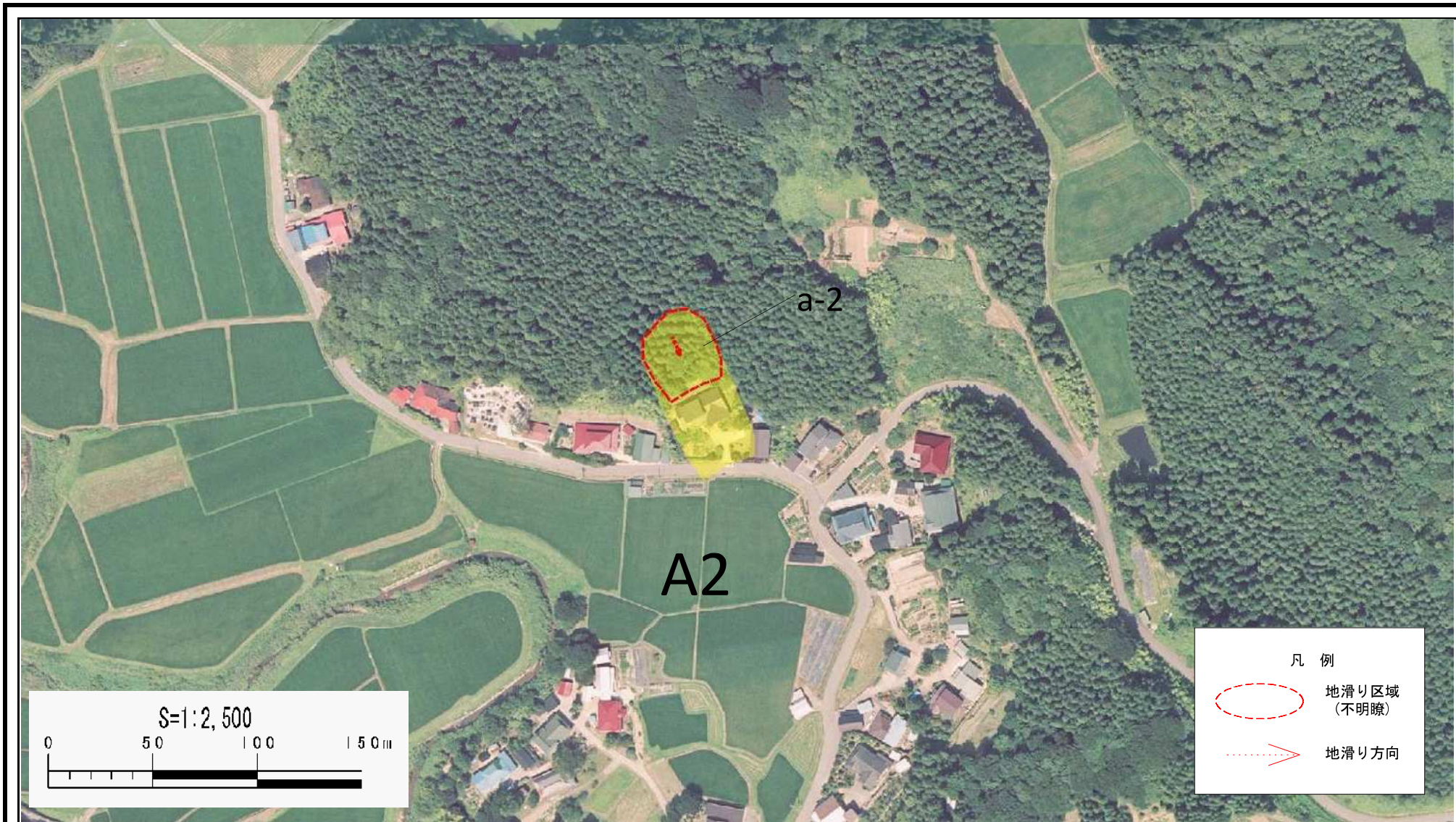
土砂災害防止法施行令第二条の基準に該当する区域（土砂災害警戒区域）



縮尺  
1:2,500

自然現象の種類	地滑り	箇所番号	83-11	箇所名	中間口11
告示番号	第126号	箇所名	A2区域		
告示年月日	令和2年3月24日	所在地	秋田県男鹿市男鹿中中間口字千苺田		

# 土砂災害警戒区域等の指定の公示に係る図書（その2）



様式－2(地)  
土砂災害警戒区域図

土砂災害防止法施行令第二条の基準に該当する区域（土砂災害警戒区域）



縮尺  
1:2,500

自然現象の種類	地滑り	箇所番号	83-11	箇所名	中間口11
告示番号	第126号	箇所名	A2区域		
告示年月日	令和2年3月24日	所在地	秋田県男鹿市男鹿中中間口字千苺田		