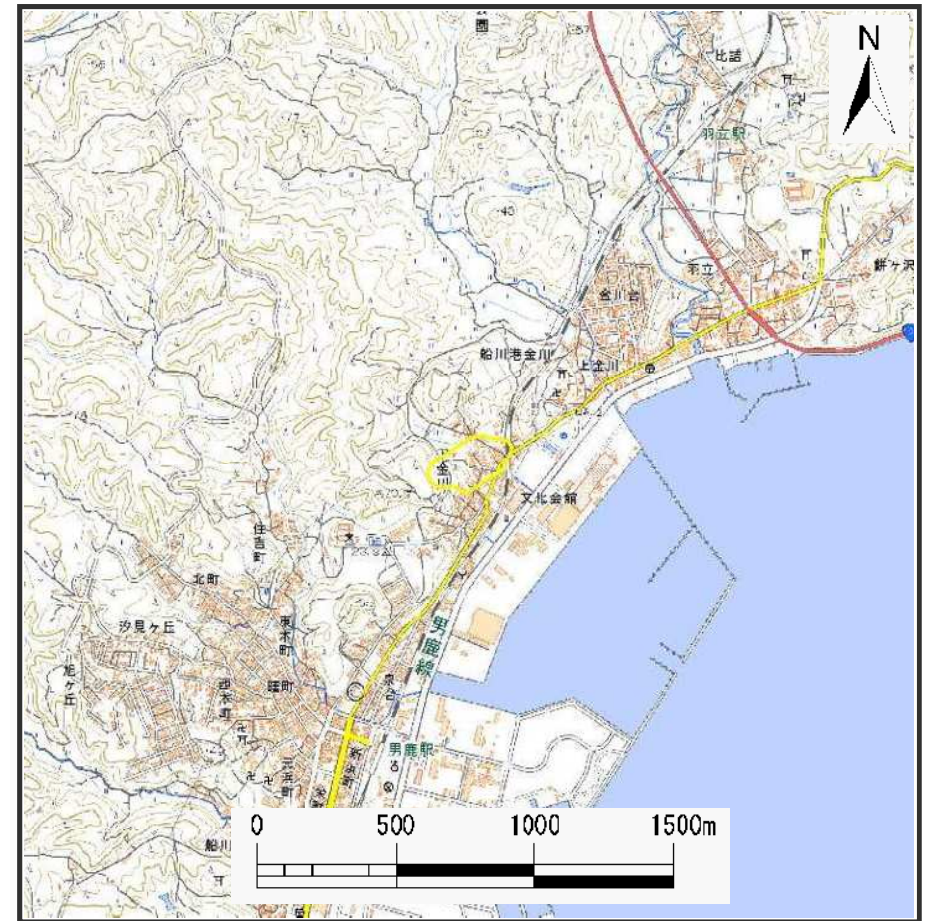


## 土砂災害警戒区域等の指定の公示に係る図書(その1)



位置図 (S=1:200,000)



位置図 (S=1:25,000)

様式-1(地)  
土砂災害警戒区域位置図

自然現象の種類

地滑り

箇所番号

87-1

箇所名

姫ヶ沢1

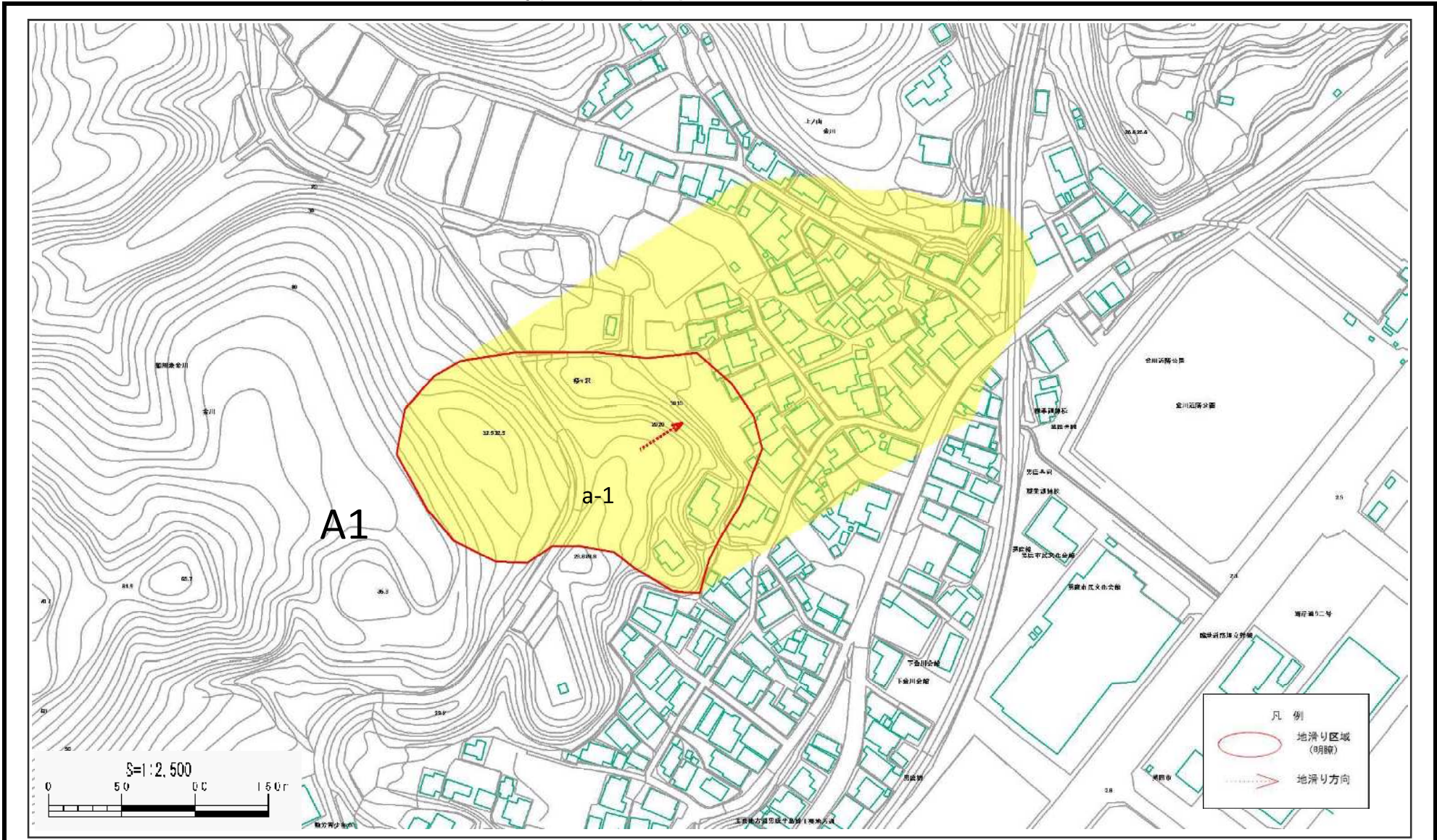
地滑り区域名

A1区域

所在地

秋田県男鹿市船川港金川字姫ヶ沢及び上ノ山

## 土砂災害警戒区域等の指定の公示に係る図書(その2)



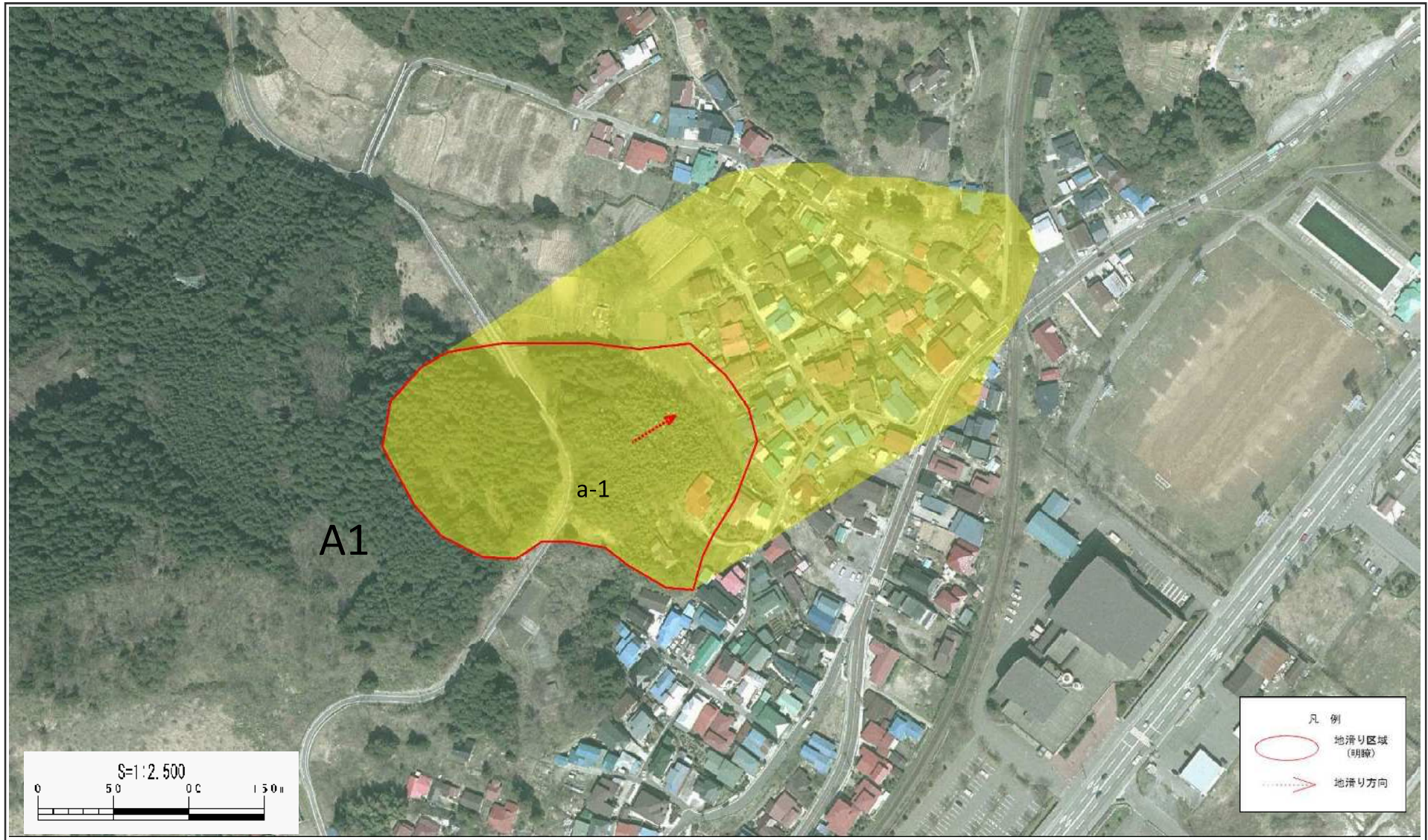
様式-2(地)  
土砂災害警戒区域図

土砂災害防止法施行令第二条の基準に該当する区域(土砂災害警戒区域)

	N ↑
縮尺 S=1:2,500	

自然現象の種類	地滑り	箇所番号	87-1	箇所名	姫ヶ沢1
告示番号	第126号	地滑り区域名	A1区域		
告示年月日	令和2年3月24日	所在地	秋田県男鹿市船川港金川字姫ヶ沢及び上ノ山		

土砂災害警戒区域等の指定の公示に係る図書(その2)



様式-2(地)  
土砂災害警戒区域図

土砂災害防止法施行令第二条の基準に該当する区域(土砂災害警戒区域)

縮尺  
S=1:2,500

自然現象の種類	地滑り	箇所番号	87-1	箇所名	姫ヶ沢1
告示番号	第126号	地滑り区域名	A1区域		
告示年月日	令和2年3月24日	所在地	秋田県男鹿市船川港金川字姫ヶ沢及び上ノ山		