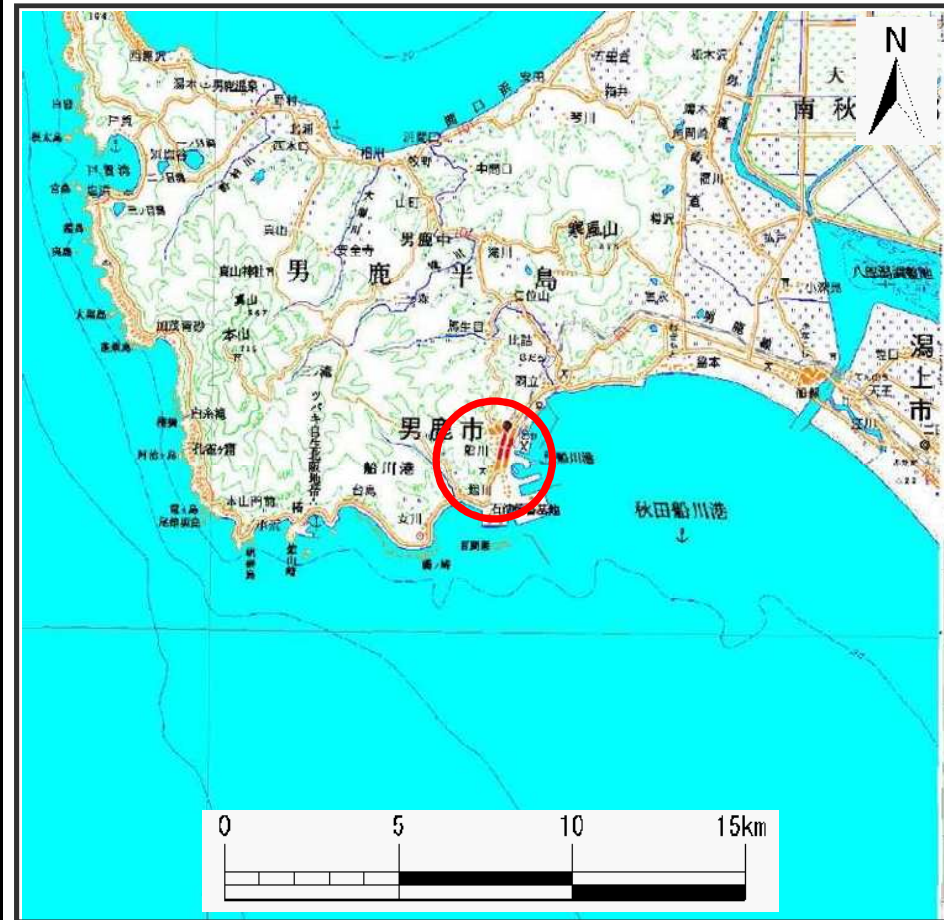


土砂災害警戒区域等の指定の公示に係る図書(その1)



位置図 (S=1:200,000)



位置図 (S=1:25,000)

様式-1(地)
土砂災害警戒区域位置図

自然現象の種類

地滑り

箇所番号

89-1

箇所名

芦沢1

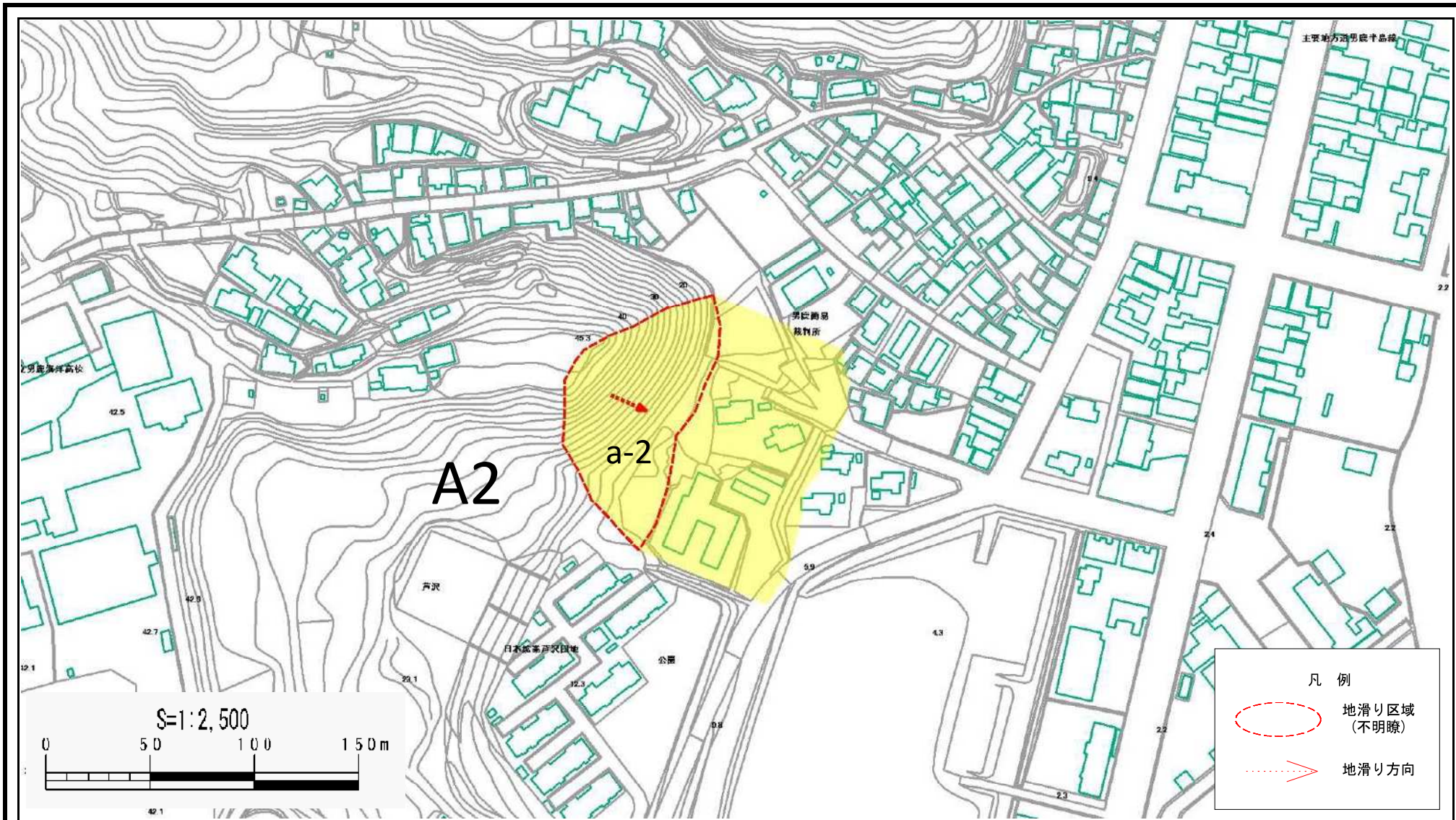
地滑り区域名

A2区域

所在地

秋田県男鹿市船川港船川字芦沢及び化世沢

土砂災害警戒区域等の指定の公示に係る図書（その2）



様式-2(地)
土砂災害警戒区域図

土砂災害防止法施行令第二条の基準に該当する区域（土砂災害警戒区域）



縮尺
1:2,500

自然現象の種類

地滑り

箇所番号

89-1

箇所名

芦沢1

告示番号

第126号

箇所名

A2区域

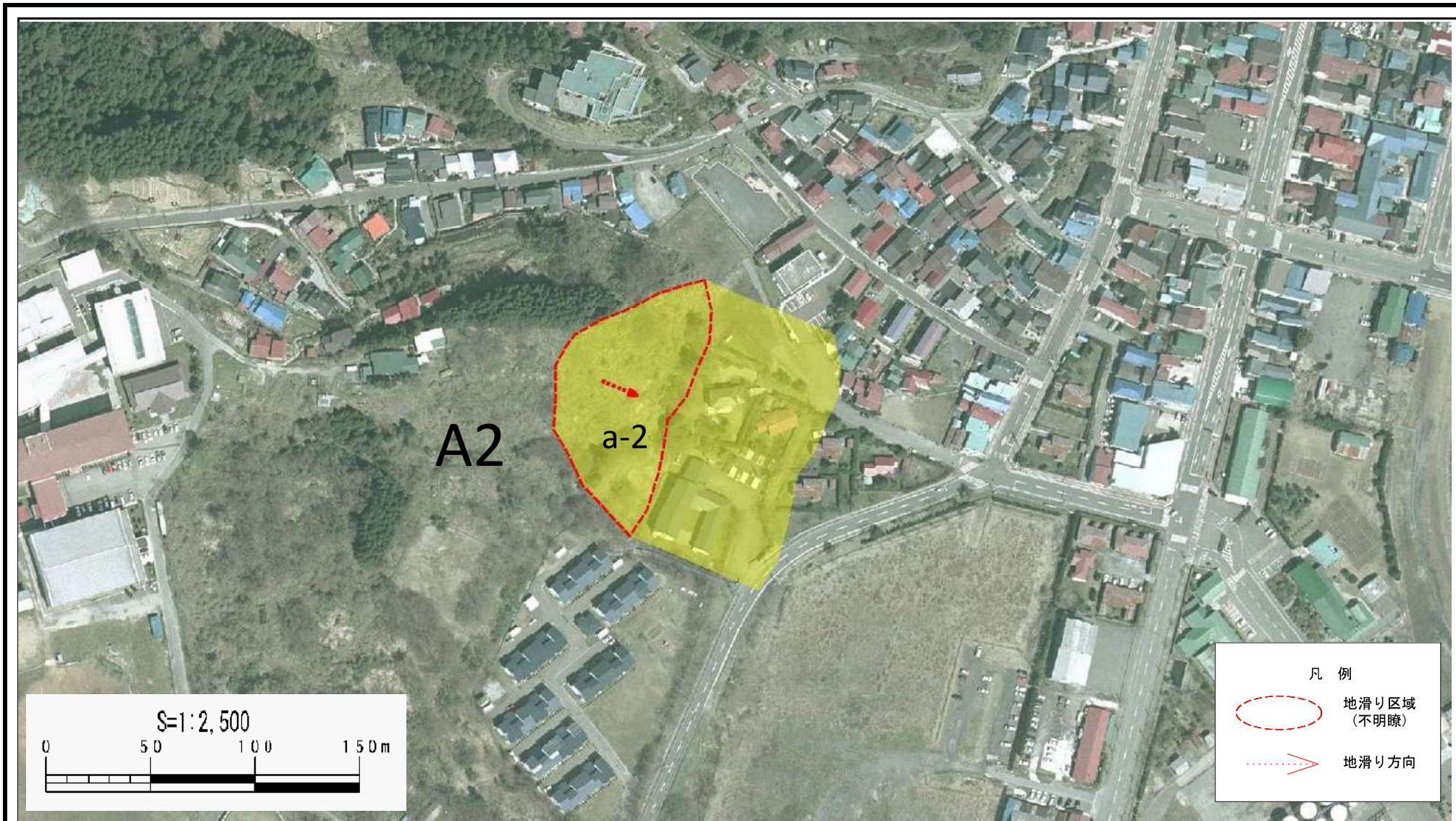
告示年月日

令和2年3月24日

所在地

秋田県男鹿市船川港船川字芦沢及び化世沢

土砂災害警戒区域等の指定の公示に係る図書（その2）



様式一 2 (地)
土砂災害警戒区域図

土砂災害防止法施行令第二条の基準に該当する区域（土砂災害警戒区域）

縮尺 1:2,500	自然現象の種類	地滑り	箇所番号	89-1	箇所名	芦沢1
	告示番号	第126号	箇所名	A2区域		
	告示年月日	令和2年3月24日	所在地	秋田県男鹿市船川港船川字芦沢及びび化世沢		