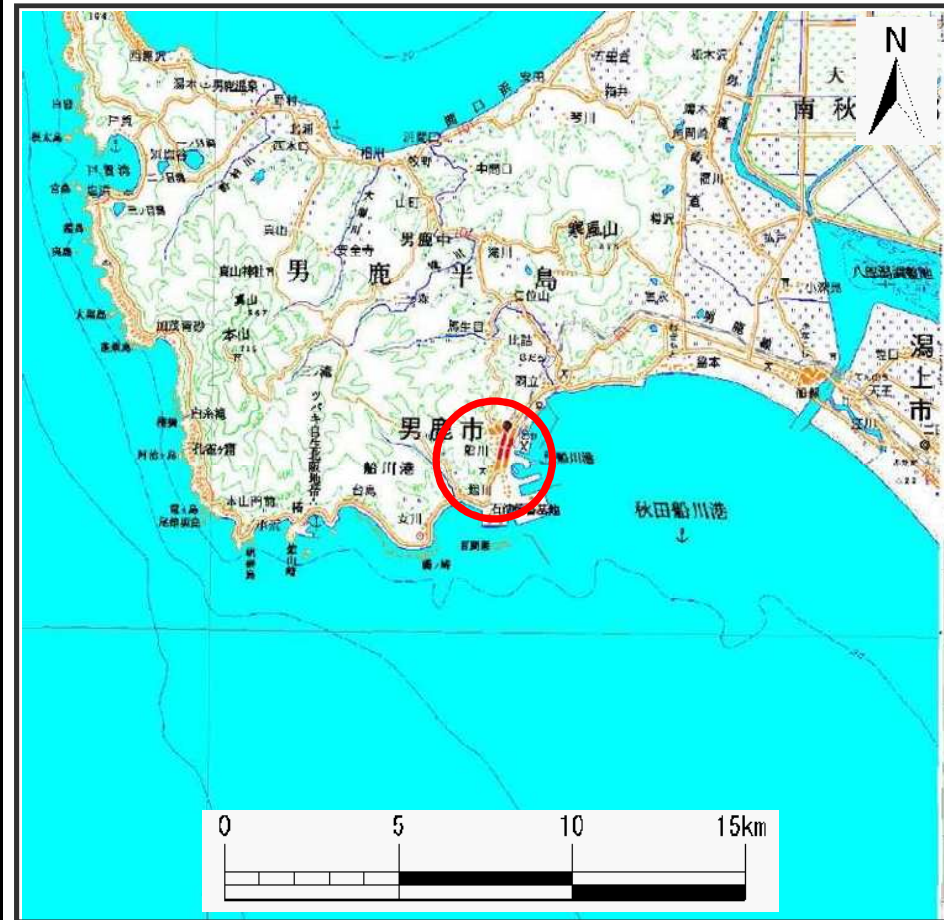
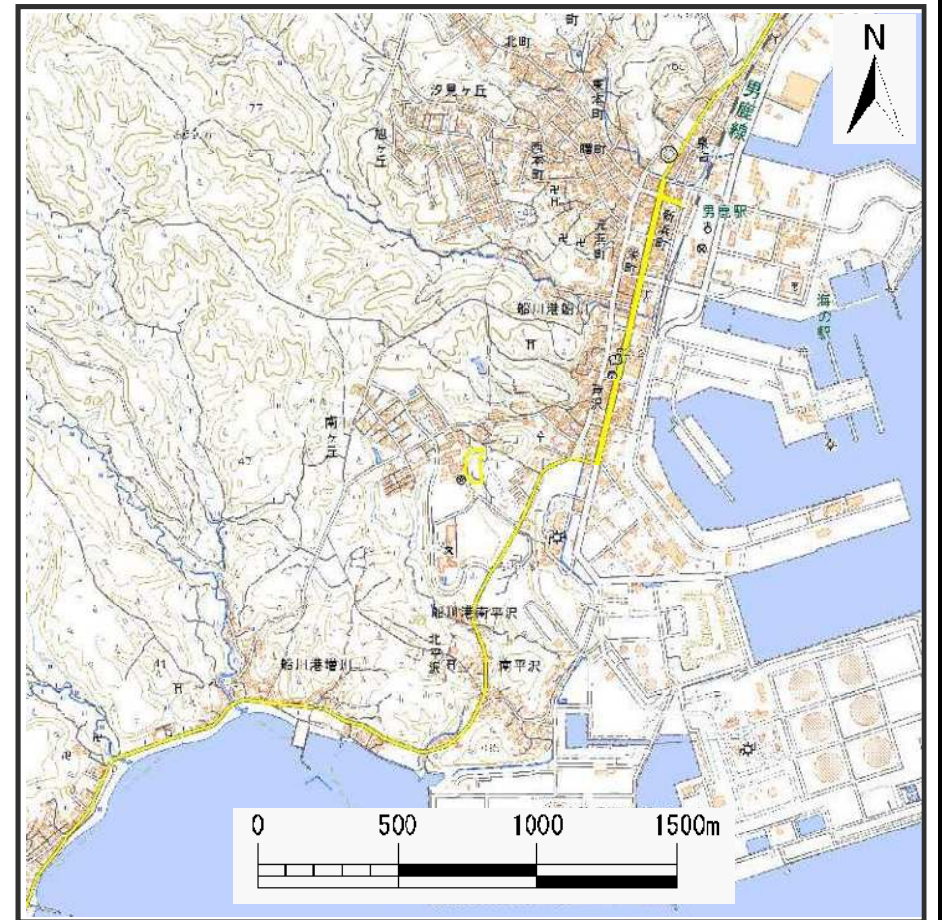


土砂災害警戒区域等の指定の公示に係る図書(その1)



位置図 (S=1:200,000)



位置図 (S=1:25,000)

様式-1(地)
土砂災害警戒区域位置図

自然現象の種類

地滑り

箇所番号

89-4

箇所名

芦沢4

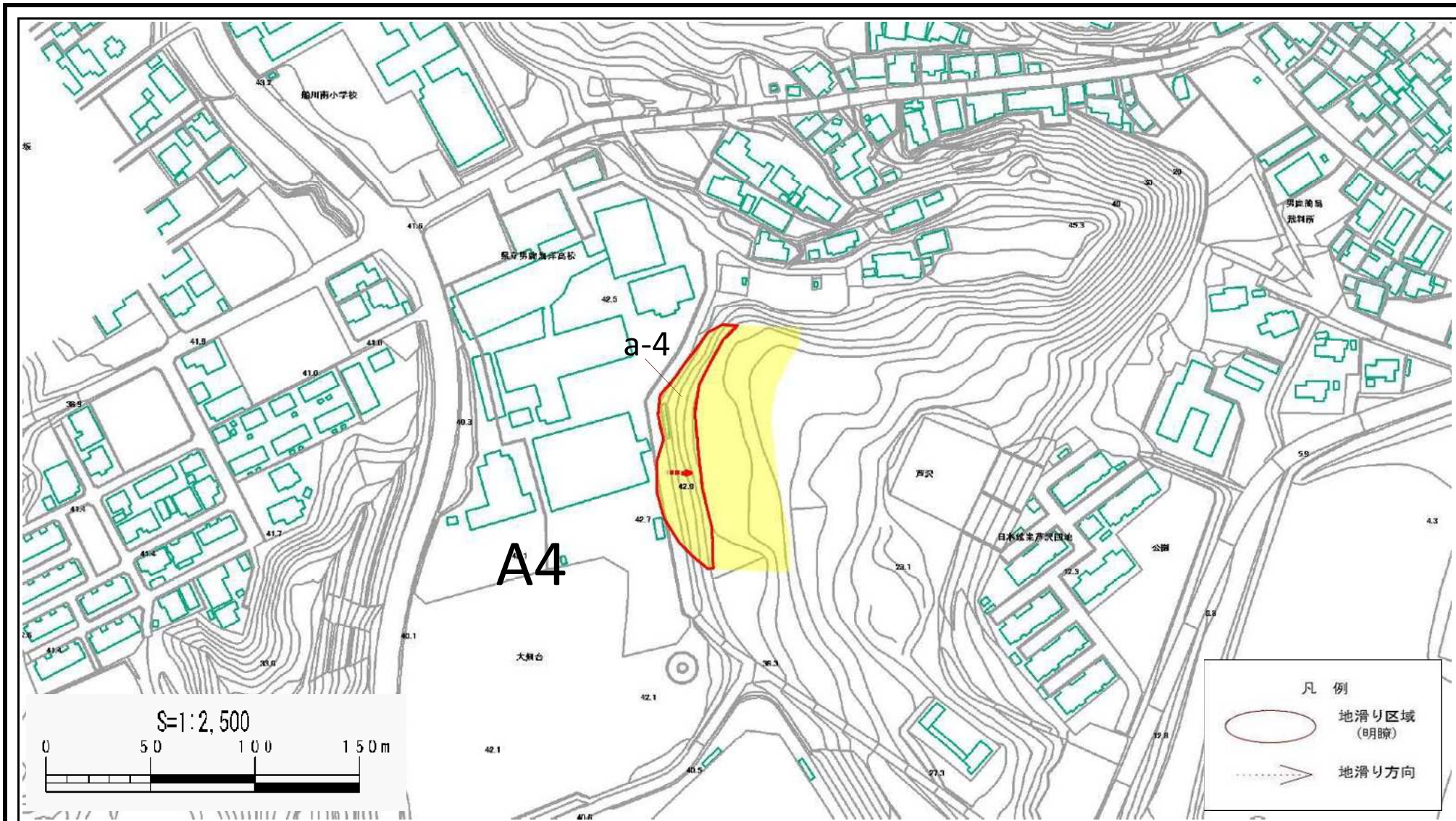
地滑り区域名

A4区域

所在地

秋田県男鹿市船川港船川字芦沢及び化世沢並びに同市船川港南平沢字大畑台

土砂災害警戒区域等の指定の公示に係る図書（その2）

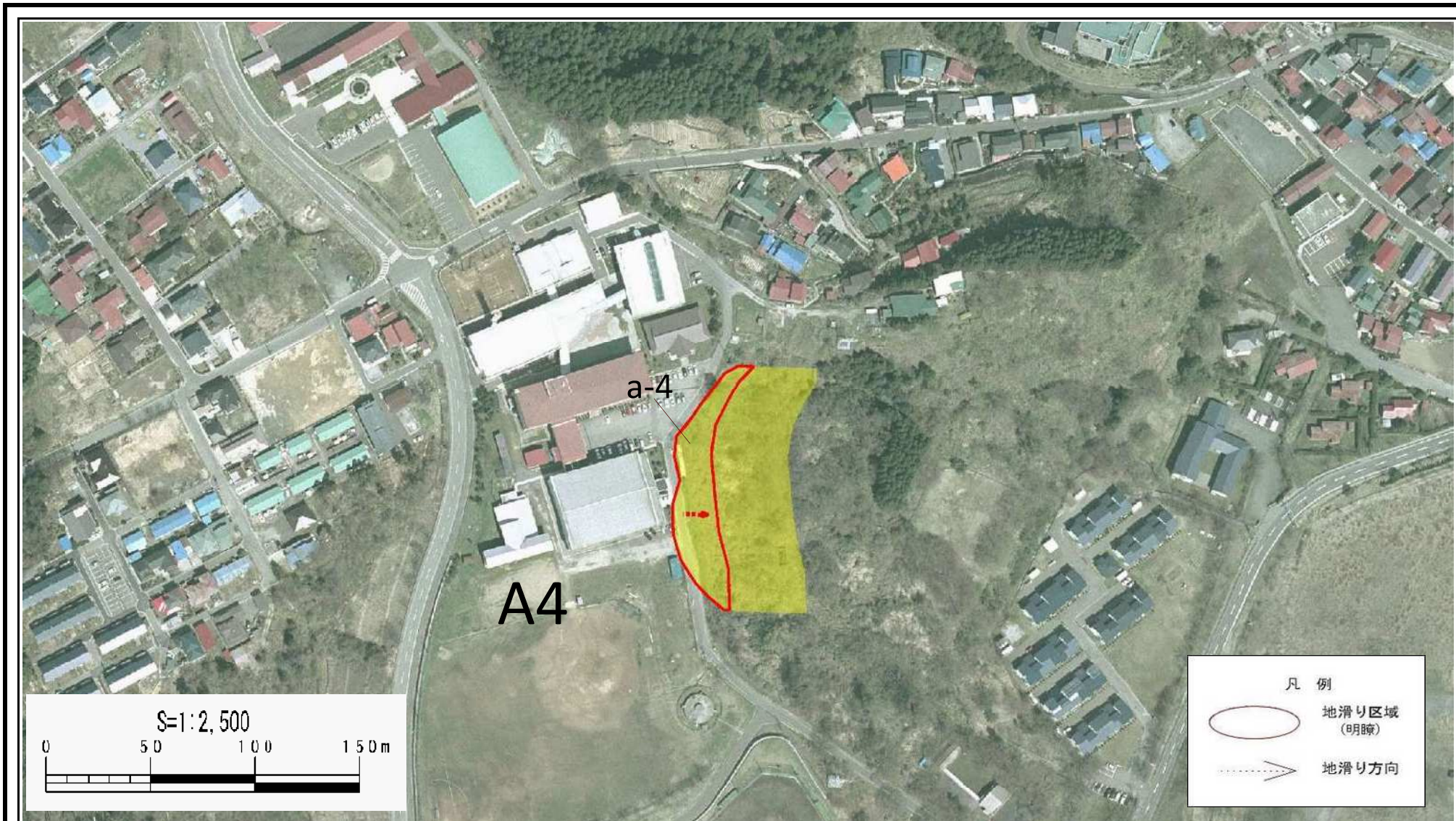


様式-2(地)
土砂災害警戒区域図

土砂災害防止法施行令第二条の基準に該当する区域（土砂災害警戒区域）

縮尺 1:2,500	N	自然現象の種類	地滑り	箇所番号	89-4	箇所名	芦沢4
		告示番号	第126号	箇所名	A4区域		
		告示年月日	令和2年3月24日	所在地	秋田県鹿角市船川港船川字芦沢及び化世沢並びに同市船川港南平沢字大舞台		

土砂災害警戒区域等の指定の公示に係る図書（その2）



様式-2(地)
土砂災害警戒区域図

土砂災害防止法施行令第二条の基準に該当する区域（土砂災害警戒区域）



縮尺
1:2,500

自然現象の種類	地滑り	箇所番号	89-4	箇所名	芦沢4
告示番号	第126号	箇所名	A4区域		
告示年月日	令和2年3月24日	所在地	秋田県鹿角市船川港船川字芦沢及び北世沢並びに同市船川港南平沢字大畑台		