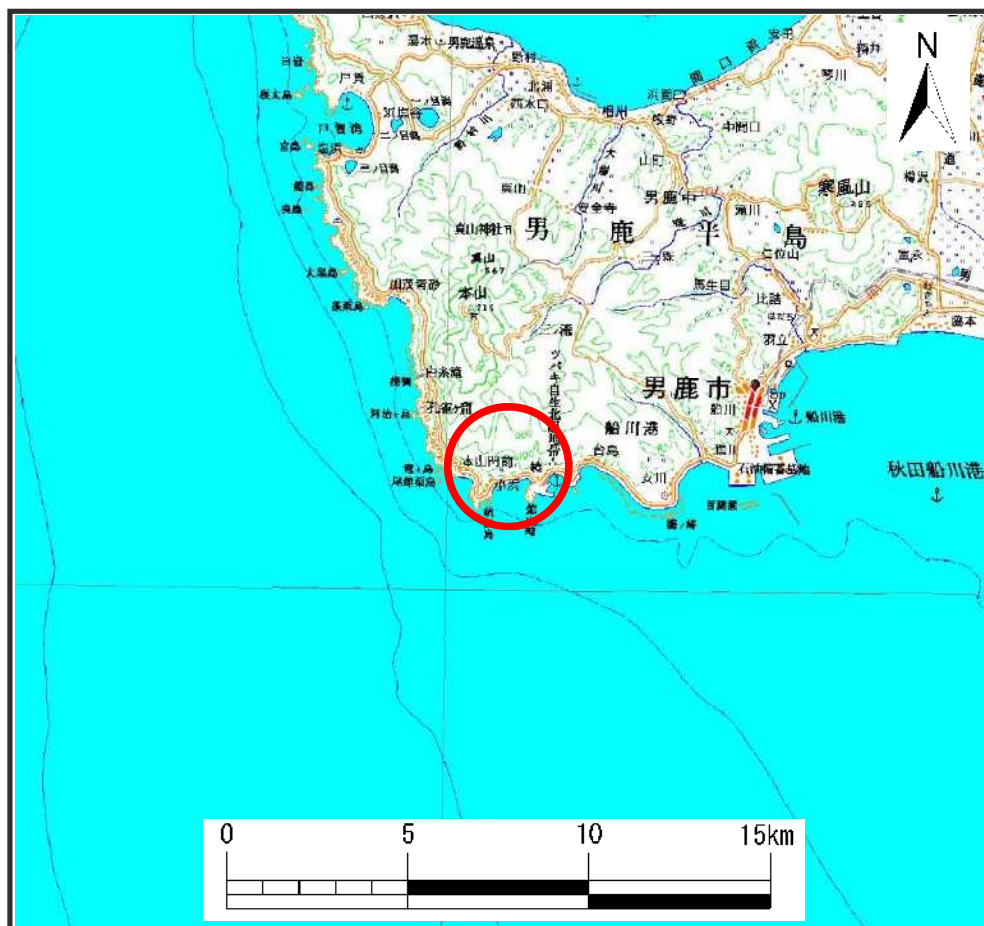
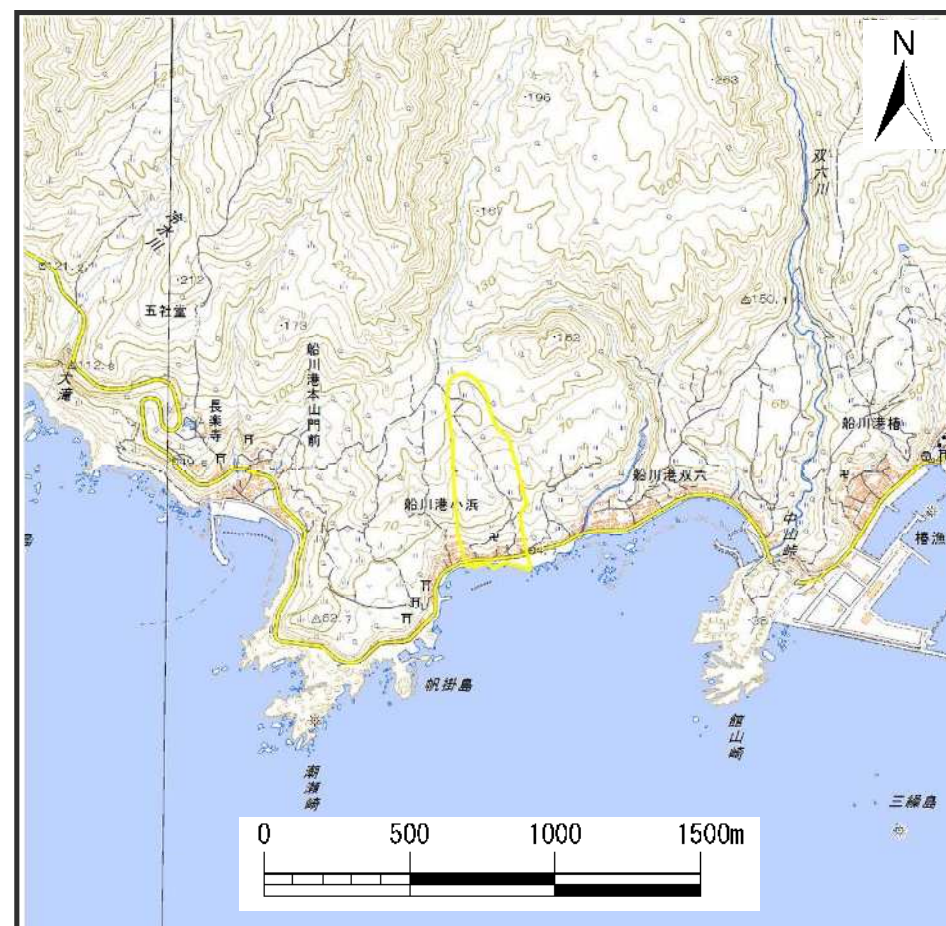


土砂災害警戒区域等の指定の公示に係る図書(その1)



位置図 (S=1:200,000)



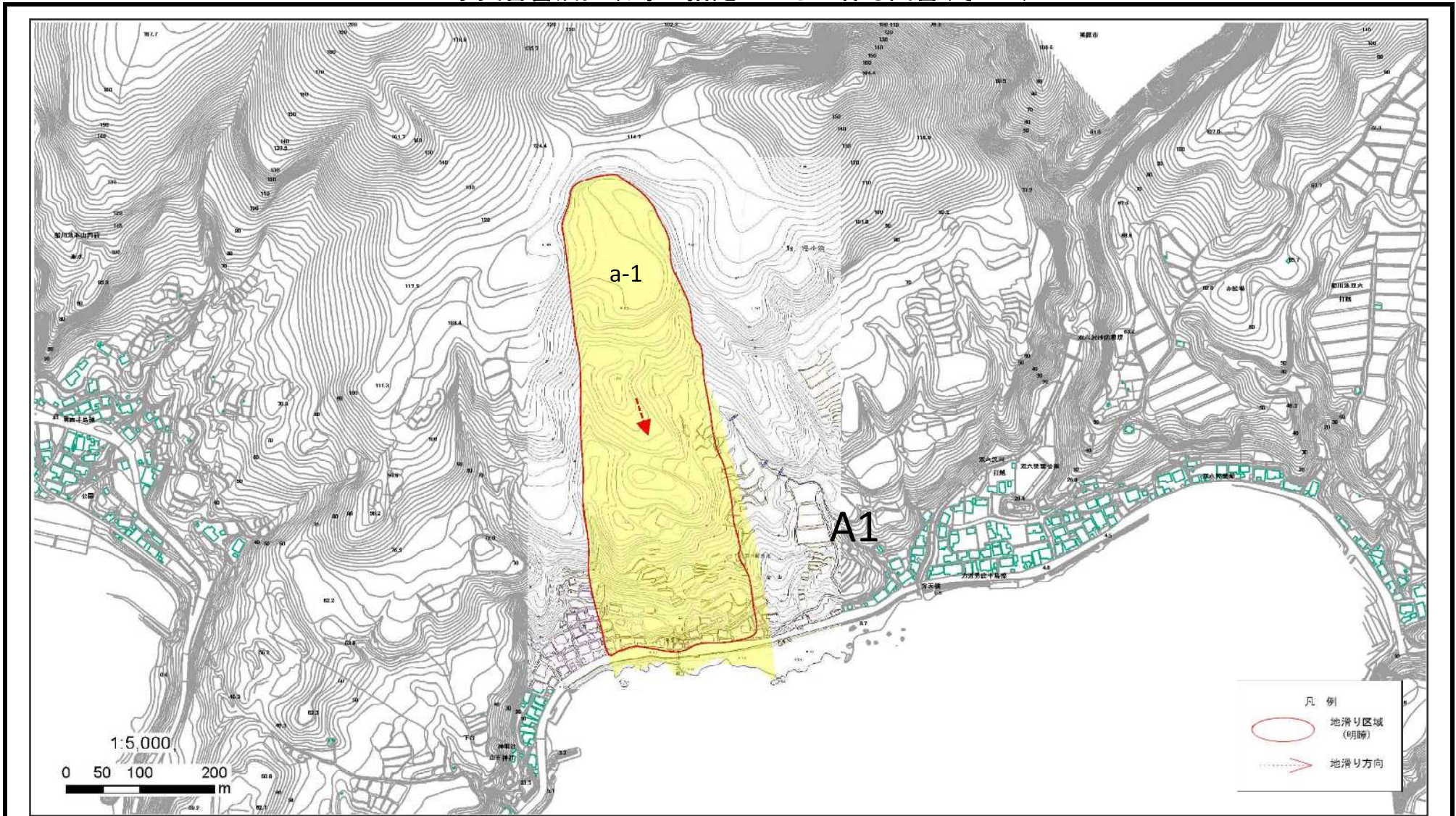
位置図 (S=1:25,000)

様式-1(地)
土砂災害警戒区域位置図

自然現象の種類	地滑り
箇所番号	91-1
箇所名	小浜1
地滑り区域名	A1区域
所在地	秋田県男鹿市船川港小浜字小倉山及び下台

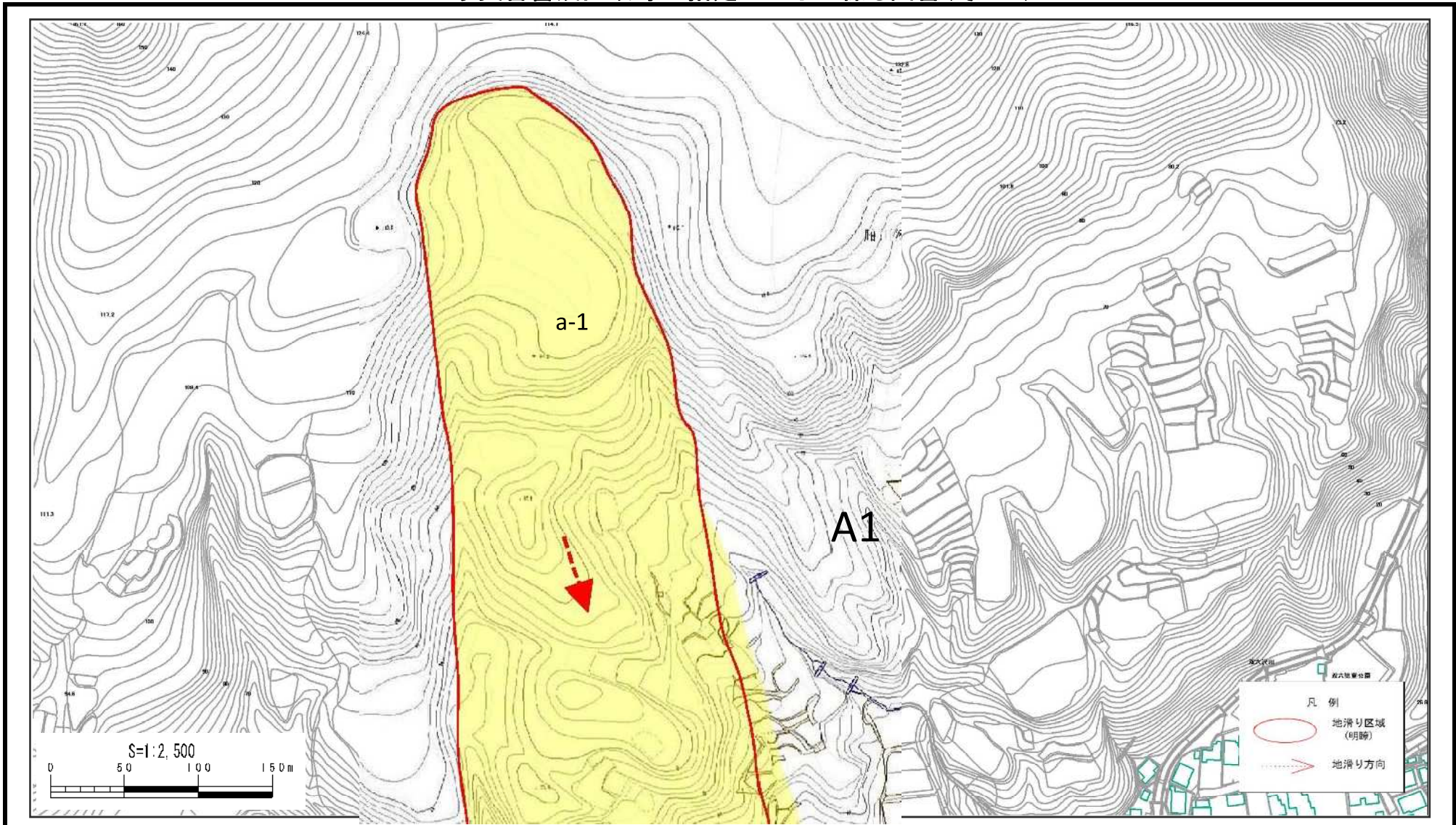
この地図は、国土地理院長の承認を得て、同院発行の電子地形図25000及び電子地形図20万を複製したものである。(承認番号 平30情複、第1036号)

土砂災害警戒区域等の指定の公示に係る図書(その2)



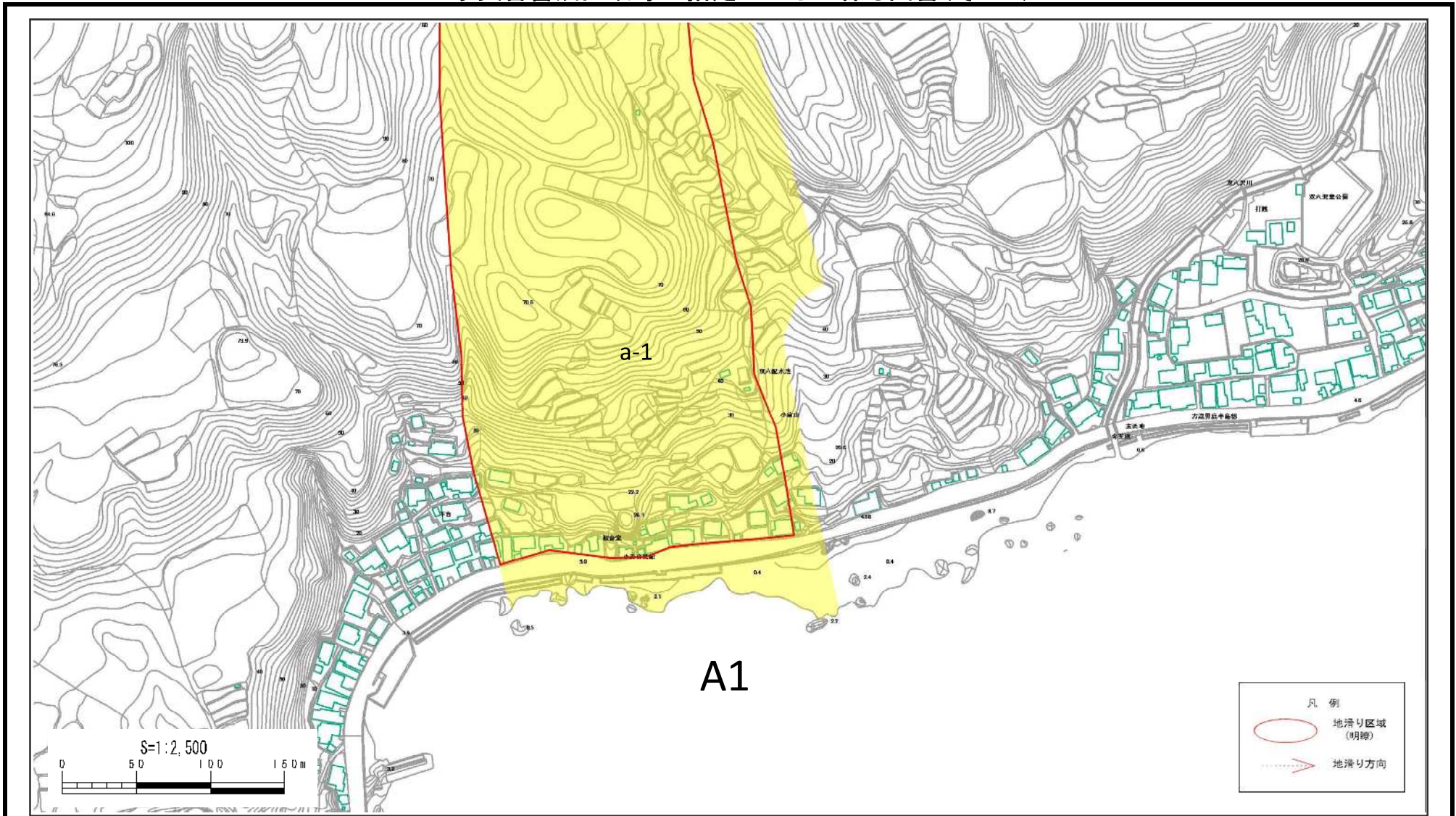
様式-2(地) 土砂災害警戒区域図	土砂災害防止法施行令第二条の基準に 該当する区域(土砂災害警戒区域)		自然現象 の種類	地滑り	箇所番号	91-1	箇所名	小浜1
		縮尺 S=1:5,000	告示番号	第126号	地滑り区域名	A1区域		
			告示年月日	令和2年3月24日	所在地	秋田県男鹿市船川港小浜字小倉山及び下台		

土砂災害警戒区域等の指定の公示に係る図書(その2)



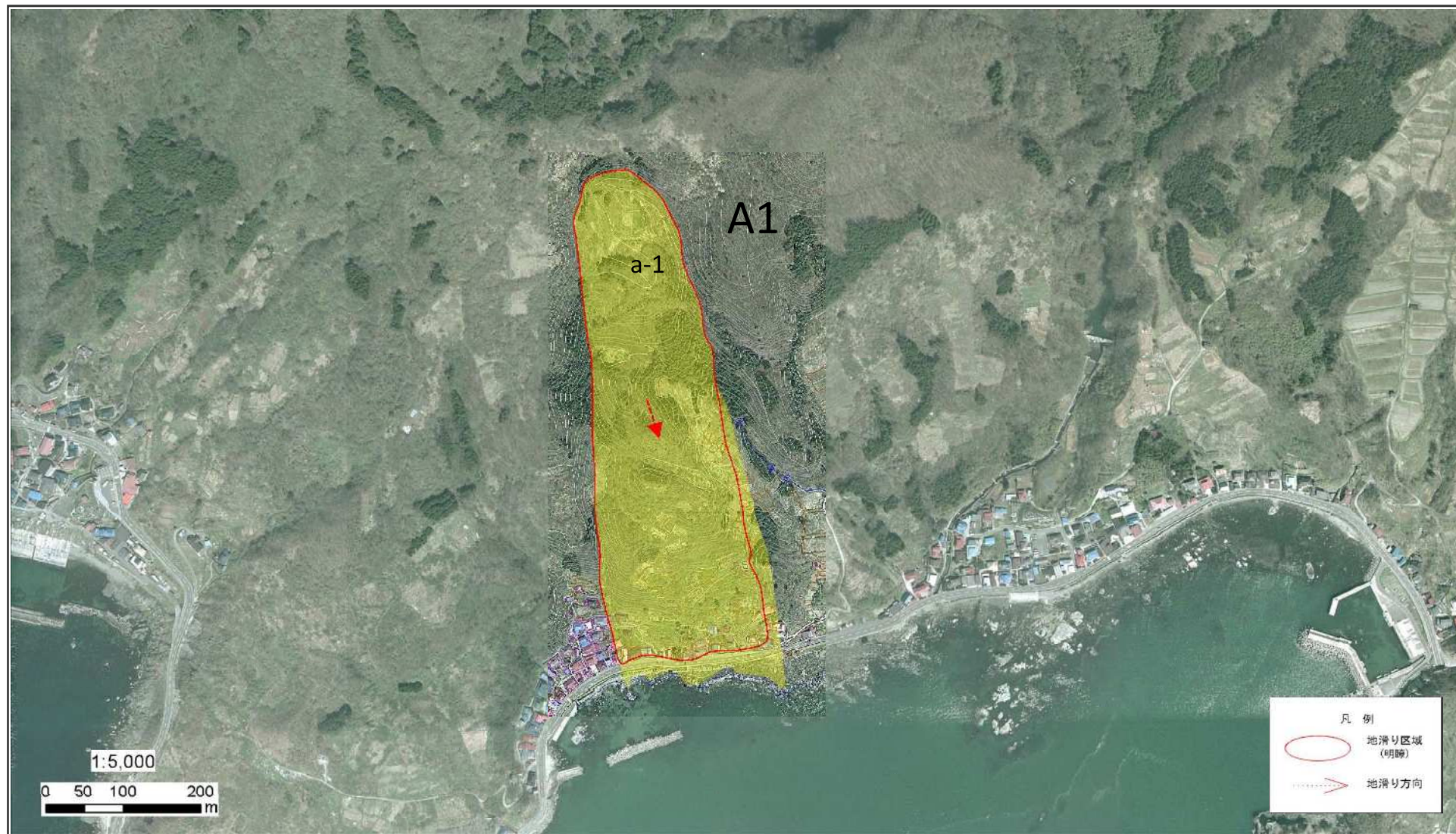
様式-2(地) 土砂災害警戒区域図	土砂災害防止法施行令第二条の基準に 該当する区域(土砂災害警戒区域)			自然現象 の種類	地滑り	箇所番号	91-1	箇所名	小浜1
			縮尺 S=1:2,500	告示番号	第126号	地滑り区域名	A1区域		
				告示年月日	令和2年3月24日	所在地	秋田県男鹿市船川港小浜字小倉山及び下台		

土砂災害警戒区域等の指定の公示に係る図書(その2)



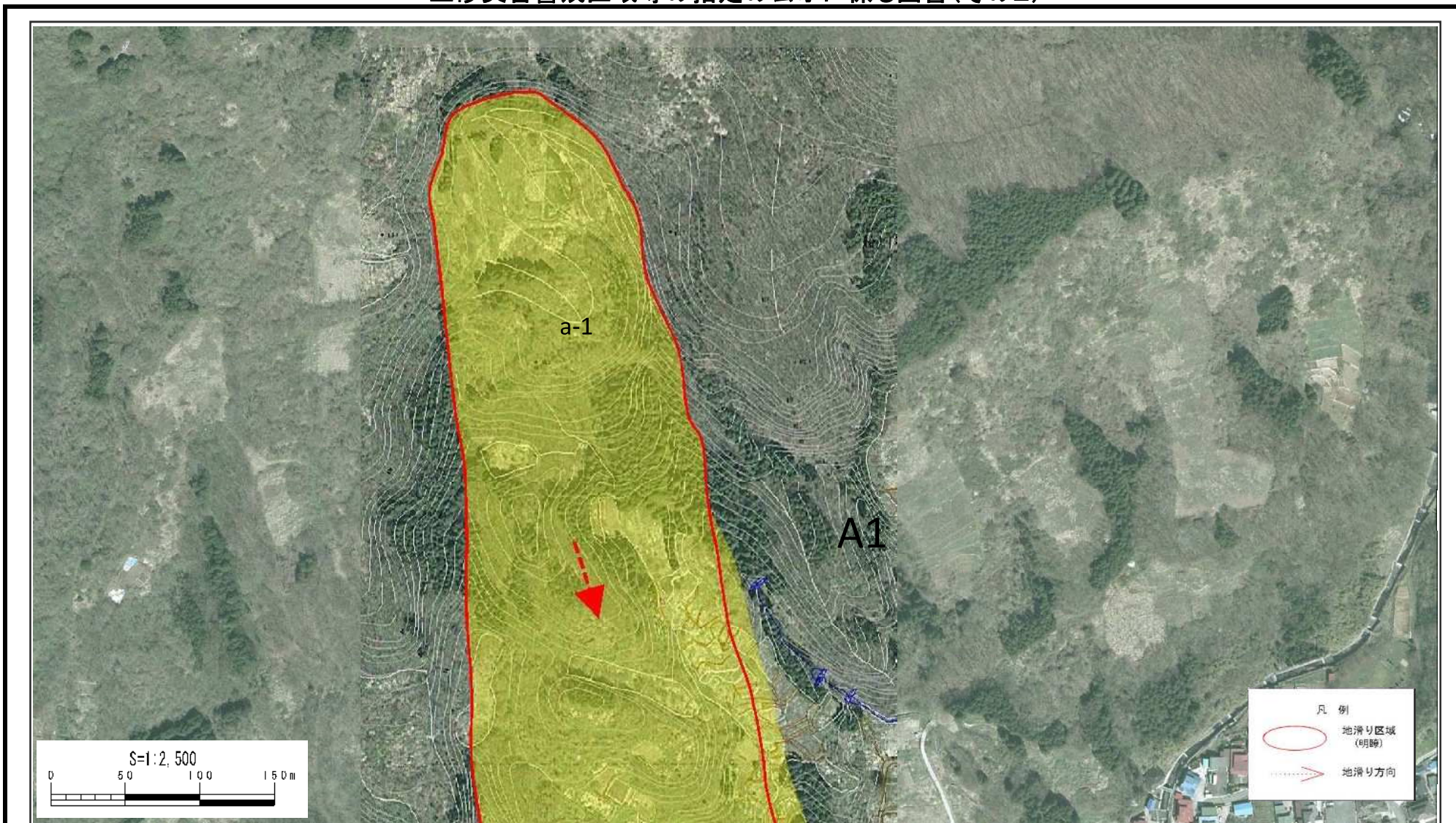
様式-2(地) 土砂災害警戒区域図	土砂災害防止法施行令第二条の基準に 該当する区域(土砂災害警戒区域)			自然現象 の種類	地滑り	箇所番号	91-1	箇所名	小浜1
				告示番号	第126号	地滑り区域名	A1区域		
				告示年月日	令和2年3月24日	所在地	秋田県男鹿市船川港小浜字小倉山及び下台		

土砂災害警戒区域等の指定の公示に係る図書(その2)



様式-2(地) 土砂災害警戒区域図	土砂災害防止法施行令第二条の基準に 該当する区域(土砂災害警戒区域)			自然現象 の種類	地滑り	箇所番号	91-1	箇所名	小浜1
			縮尺 S=1:5,000	告示番号	第126号	地滑り区域名	A1区域		
				告示年月日	令和2年3月24日	所在地	秋田県男鹿市船川港小浜字小倉山及び下台		

土砂災害警戒区域等の指定の公示に係る図書(その2)



様式-2(地) 土砂災害警戒区域図	土砂災害防止法施行令第二条の基準に該当する区域(土砂災害警戒区域)			自然現象の種類 地滑り	箇所番号 91-1	箇所名 小浜1
			縮尺 S=1:2,500	告示番号 第126号	地滑り区域名 A1区域	
				告示年月日 令和2年3月24日	所在地 秋田県男鹿市船川港小浜字小倉山及び下台	

土砂災害警戒区域等の指定の公示に係る図書(その2)



様式-2(地) 土砂災害警戒区域図	土砂災害防止法施行令第二条の基準に 該当する区域(土砂災害警戒区域)		N 縮尺 S=1:2,500	自然現象 の種類	地滑り	箇所番号	91-1	箇所名	小浜1
				告示番号	第126号	地滑り区域名	A1区域		
				告示年月日	令和2年3月24日	所在地	秋田県男鹿市船川港小浜字小倉山及び下台		