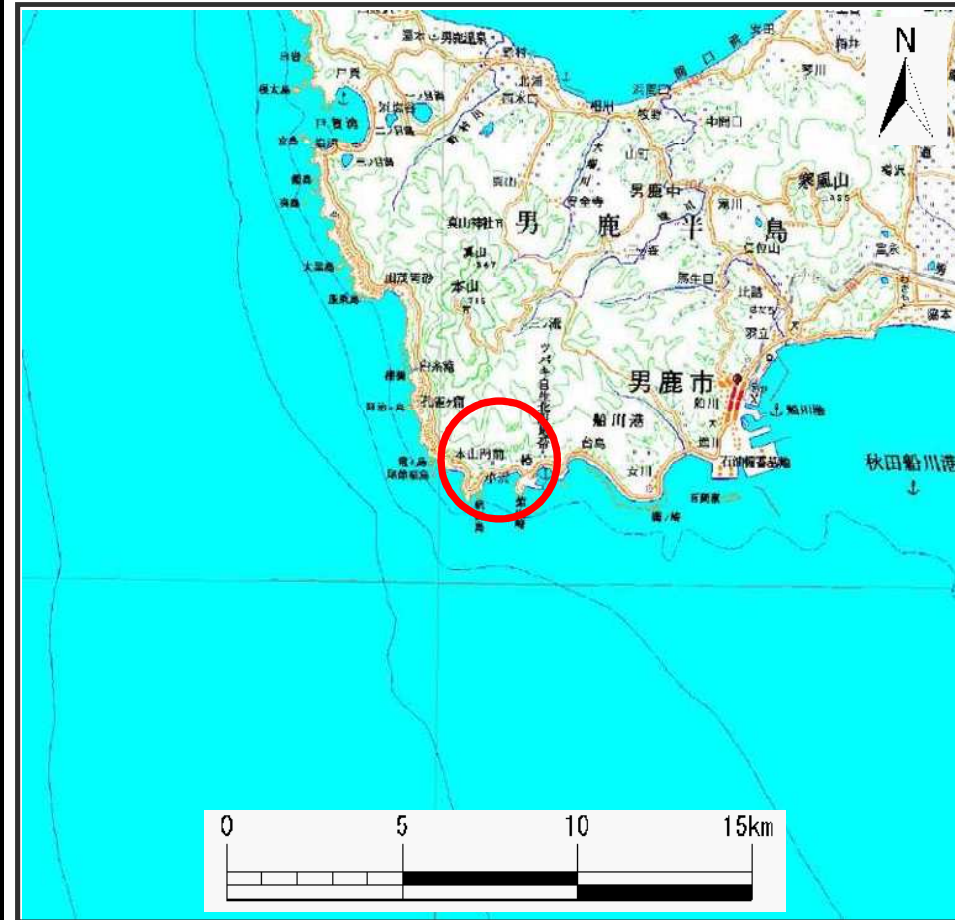


土砂災害警戒区域等の指定の公示に係る図書(その1)



位置図 (S=1:200,000)



位置図 (S=1:25,000)

様式-1(地)
土砂災害警戒区域位置図

自然現象の種類

地滑り

箇所番号

91-2

箇所名

小浜2

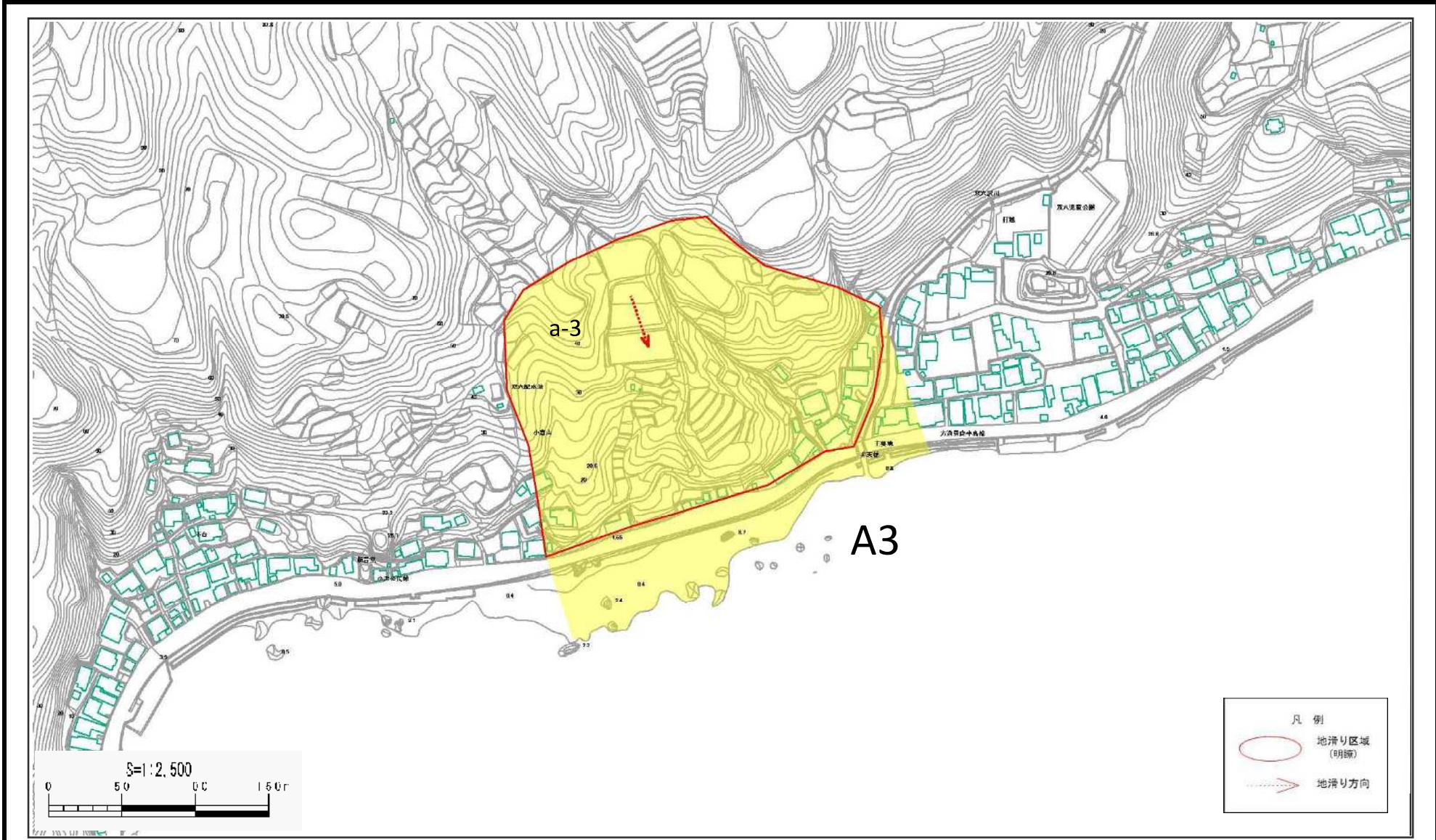
地滑り区域名



A3区域

所在地

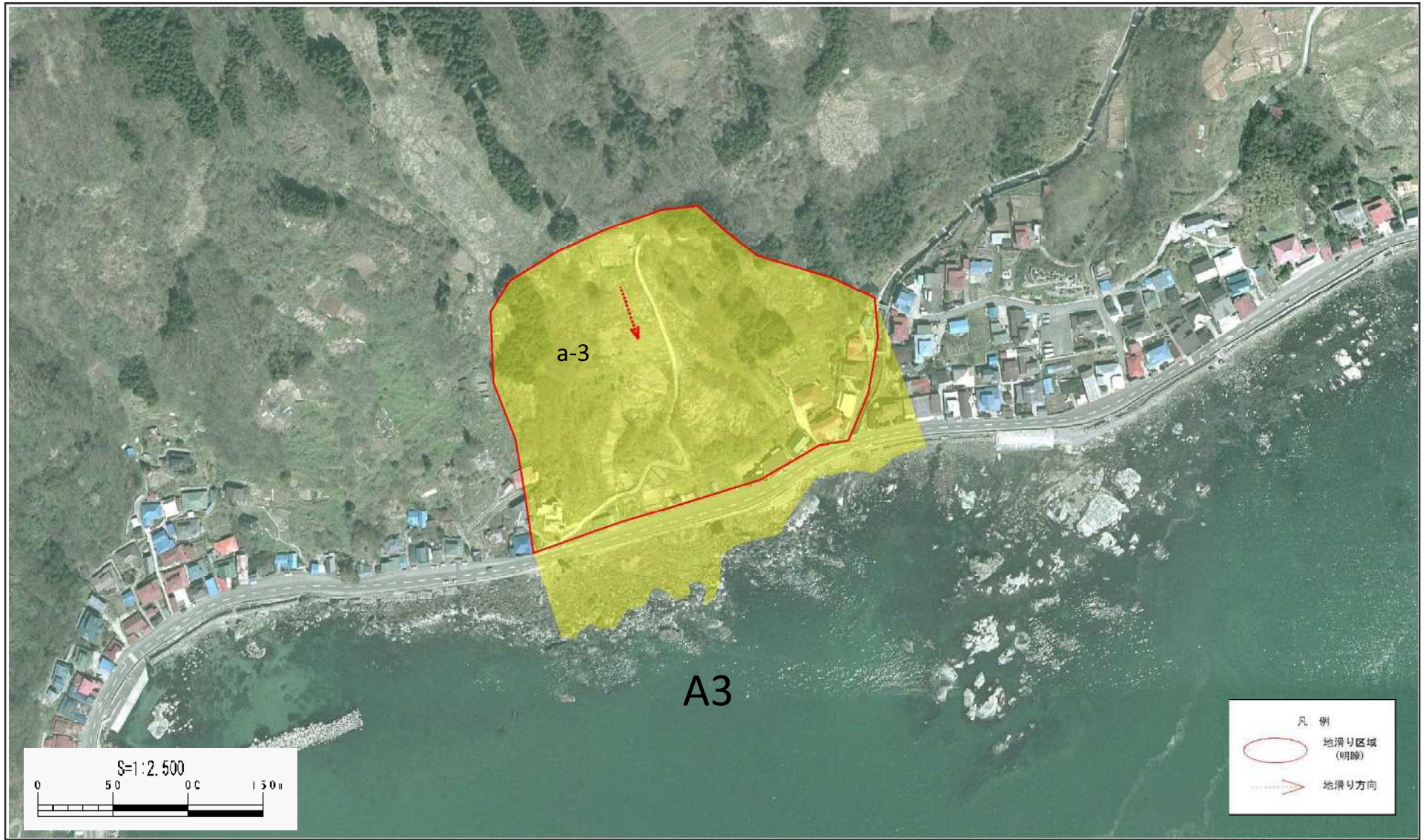
秋田県男鹿市船川港小浜字小倉山及び同市船川港双六字打越

土砂災害警戒区域等の指定の公示に係る図書(その2)



様式-2(地) 土砂災害警戒区域図	土砂災害防止法施行令第二条の基準に 該当する区域(土砂災害警戒区域)			自然現象の種類	地滑り	箇所番号	91-2	箇所名	小浜2
				告示番号	第126号	地滑り区域名	A3区域		
				告示年月日	令和2年3月24日	所在地	秋田県男鹿市船川港小浜字小倉山及び同市船川港双六字打越		

土砂災害警戒区域等の指定の公示に係る図書(その2)



様式-2(地)
土砂災害警戒区域図

土砂災害防止法施行令第二条の基準に
該当する区域(土砂災害警戒区域)



縮尺
S=1:2,500

自然現象
の種類

地滑り

箇所番号

91-2

箇所名

小浜2

告示番号

第126号

地滑り区域名

A3区域

告示年月日

令和2年3月24日

所在地

秋田県鹿鹿市船川港小浜字小倉山及び同市船川港双六打越