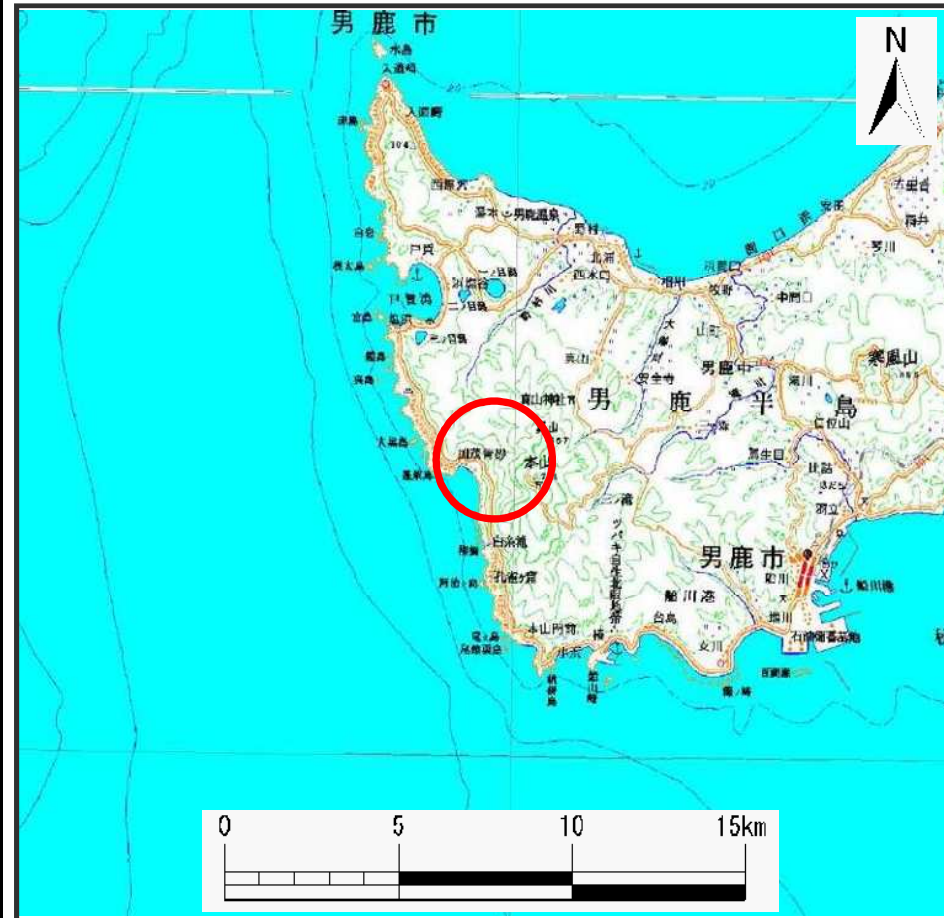
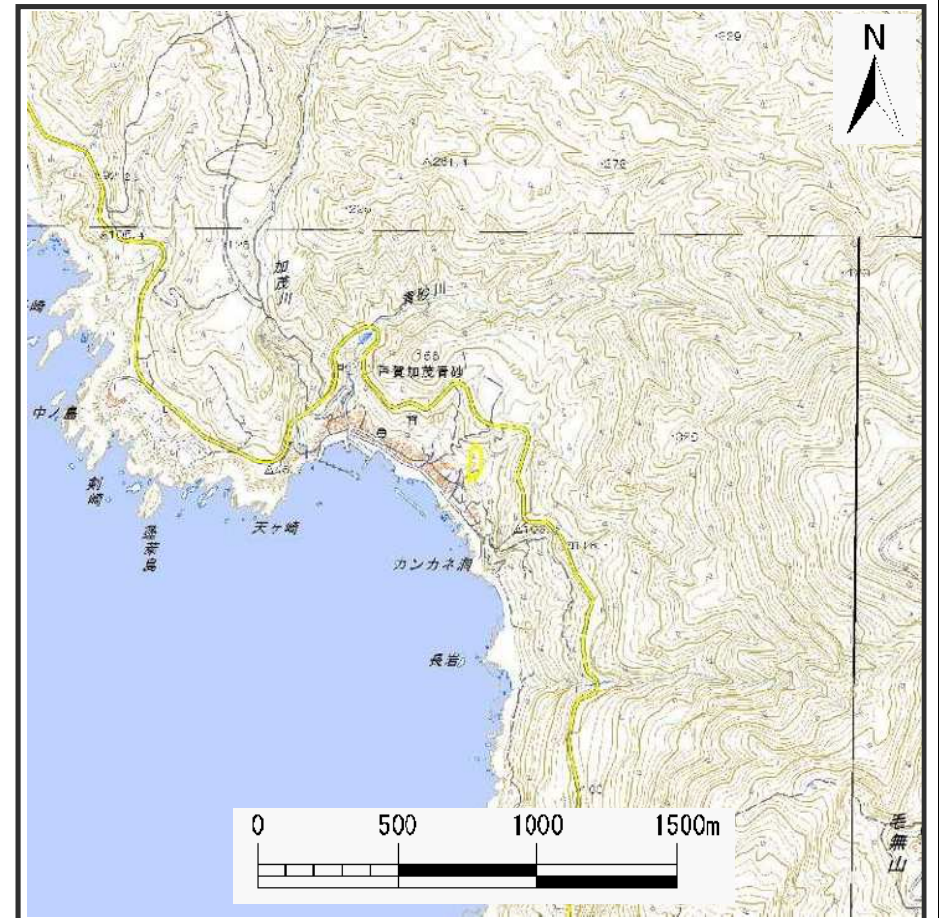


## 土砂災害警戒区域等の指定の公示に係る図書(その1)



位置図 (S=1:200,000)



位置図 (S=1:25,000)

様式-1(地)  
土砂災害警戒区域位置図

自然現象の種類

地滑り

箇所番号

93-6

箇所名

加茂青砂6

地滑り区域名

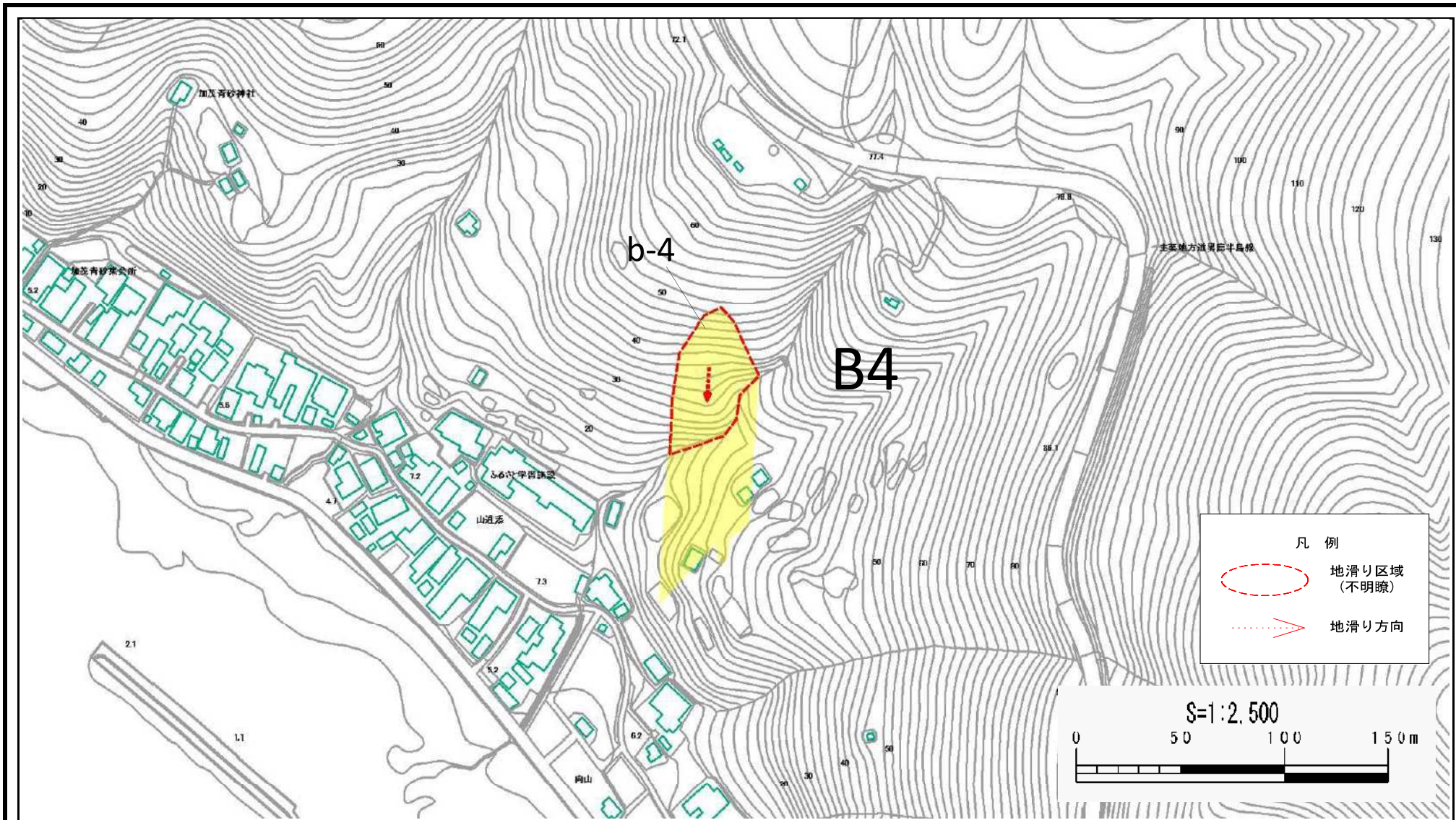
B4区域

所在地

秋田県男鹿市戸賀加茂青砂字休場及び向山

この地図は、国土地理院長の承認を得て、同院発行の電子地形図25000及び電子地形図20万を複製したものである。(承認番号 平30情複、第1036号)

# 土砂災害警戒区域等の指定の公示に係る図書（その2）



様式-2(地)  
土砂災害警戒区域図

土砂災害防止法施行令第二条の基準に該当する区域（土砂災害警戒区域）



縮尺  
1:2,500

自然現象  
の種類

地滑り

箇所番号

93-6

箇所名

加茂青砂6

告示番号

第126号

箇所名

B4区域

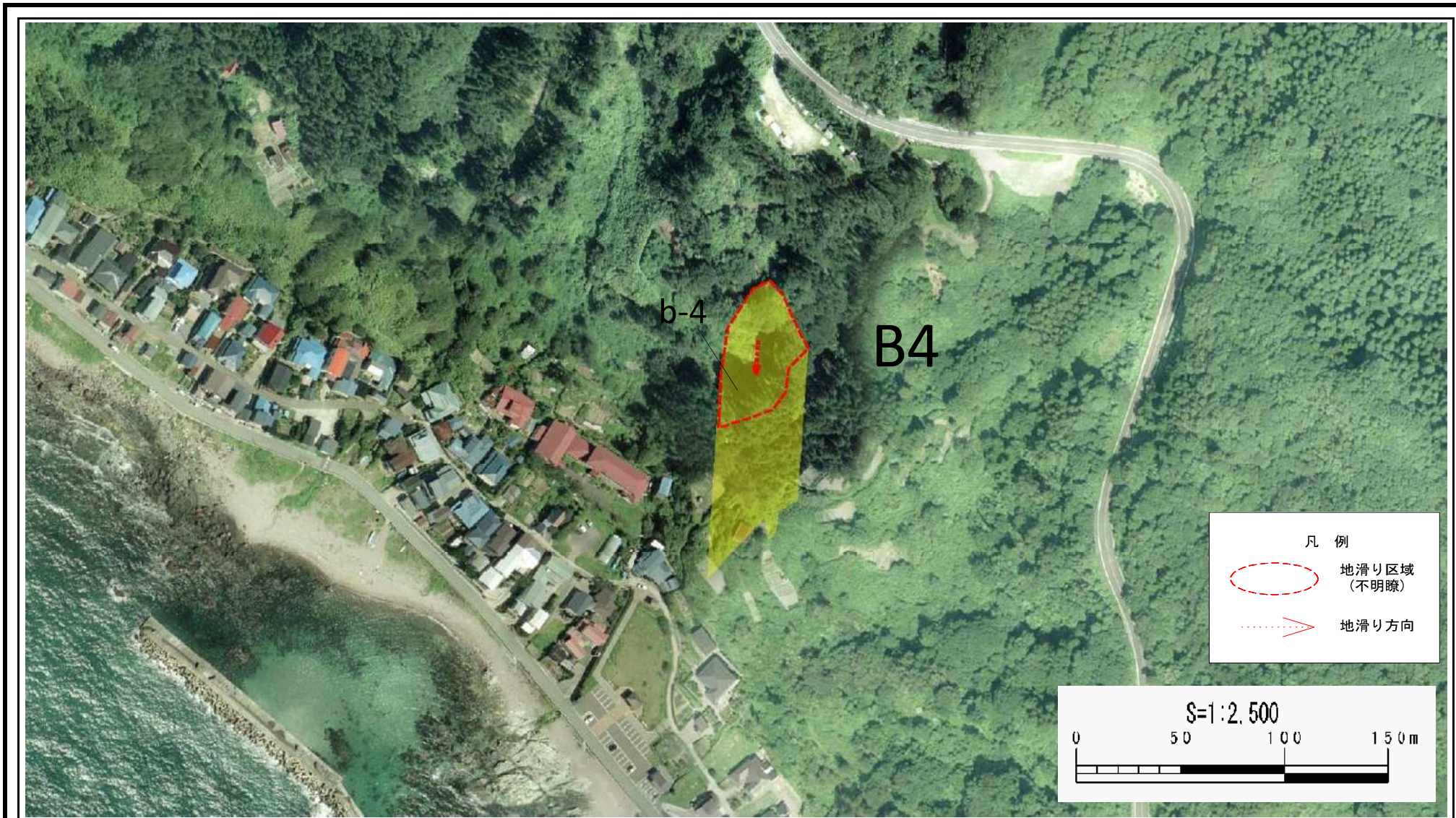
告示年月日

令和2年3月24日

所在地

秋田県男鹿市戸賀加茂青砂字休場及び向山

# 土砂災害警戒区域等の指定の公示に係る図書（その2）



様式－2(地)  
土砂災害警戒区域図

土砂災害防止法施行令第二条の基準に該当する区域（土砂災害警戒区域）

縮尺 1:2,500	自然現象の種類	地滑り	箇所番号	93-6	箇所名	加茂青砂6
	告示番号	第126号	箇所名	B4区域		
	告示年月日	令和2年3月24日	所在地	秋田県男鹿市戸賀加茂青砂字休場及び向山		