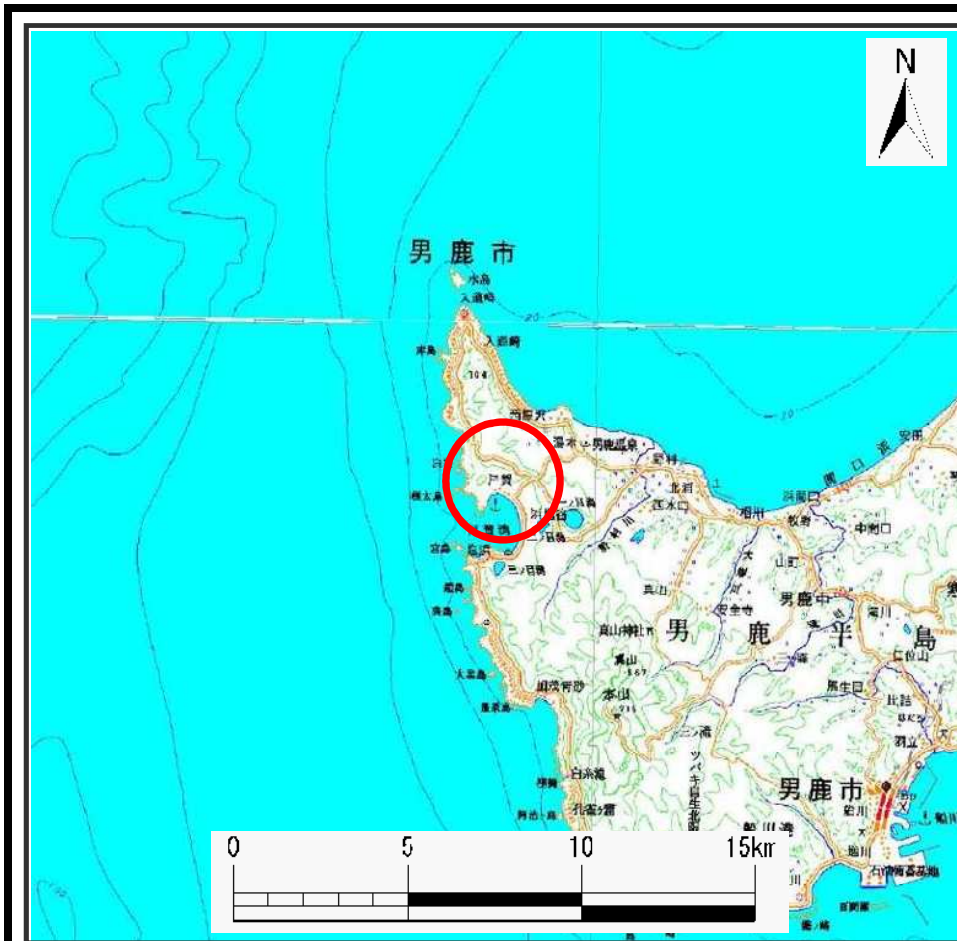
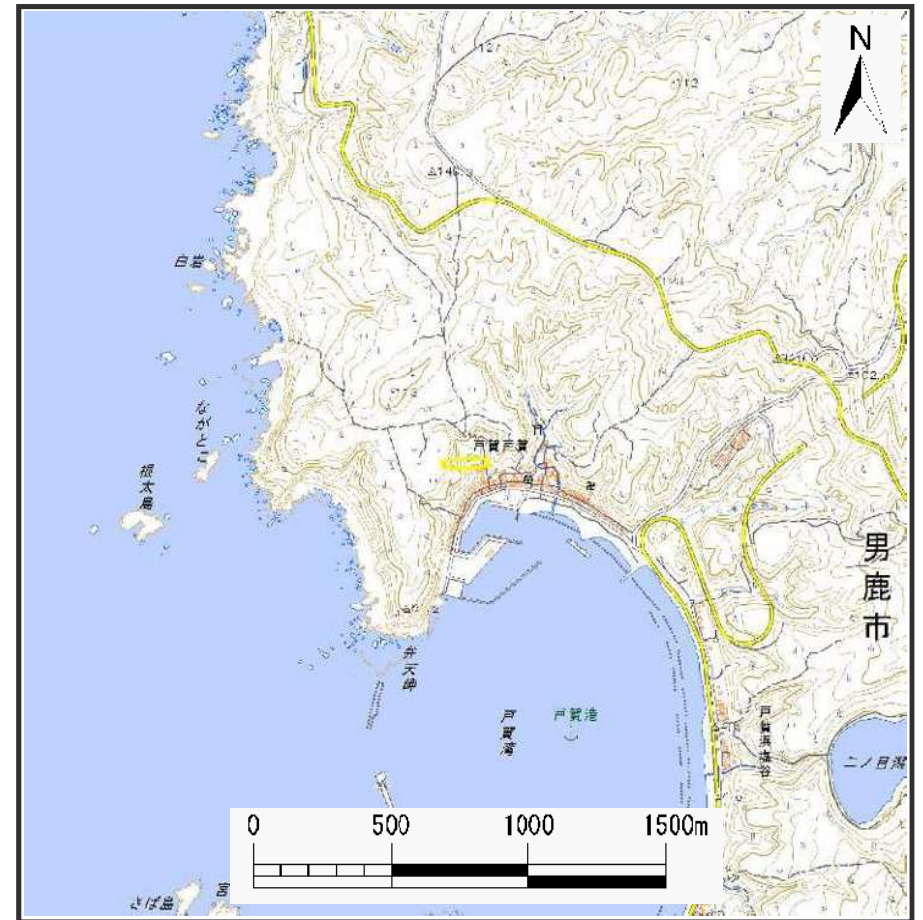


## 土砂災害警戒区域等の指定の公示に係る図書(その1)



位置図 (S=1:200,000)



位置図 (S=1:25,000)

様式-1(地)  
土砂災害警戒区域位置図

自然現象の種類

地滑り

箇所番号

96-5

箇所名

戸賀5

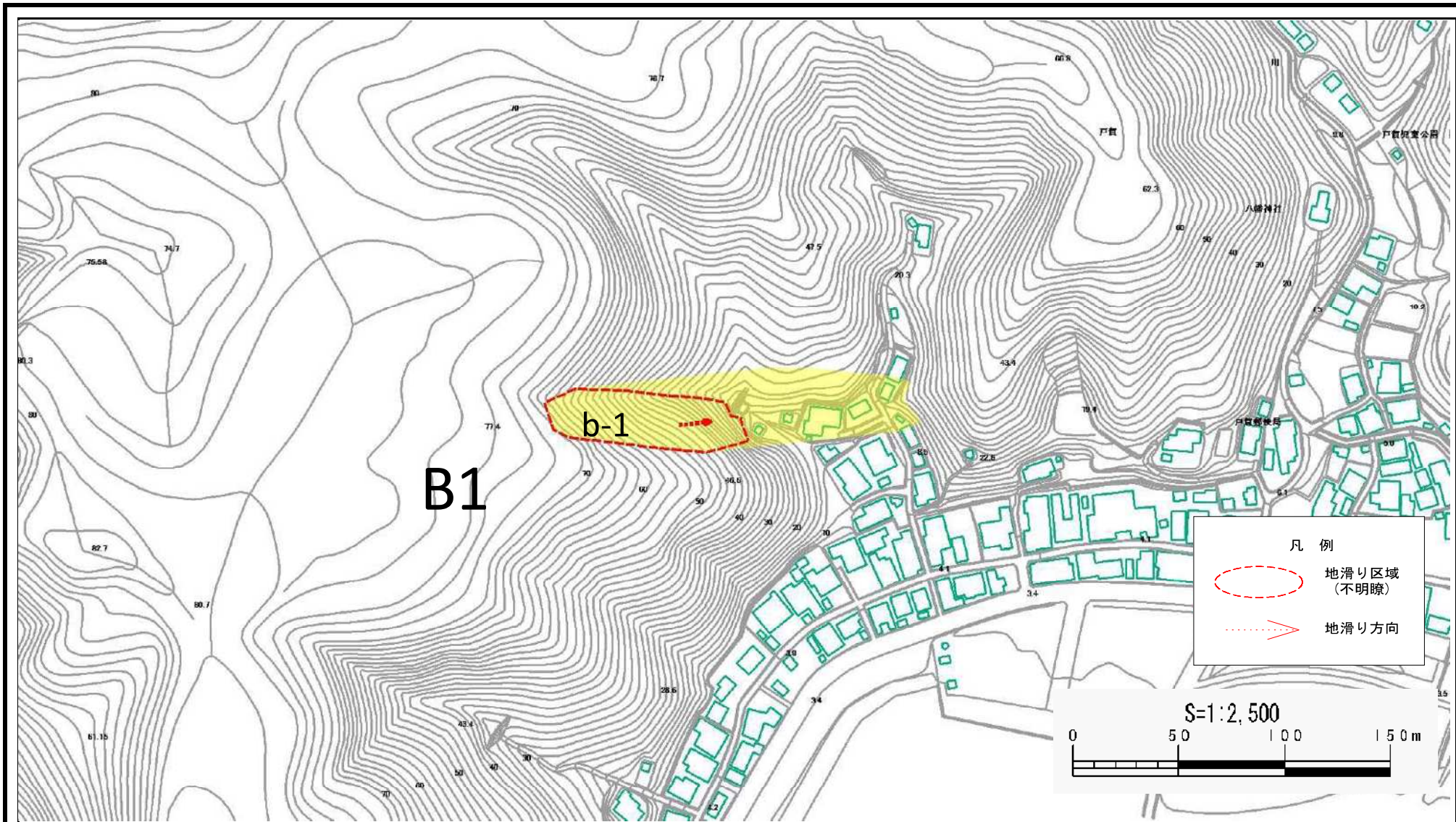
地滑り区域名

B1区域

所在地

秋田県男鹿市戸賀戸賀字戸賀及び長森前

# 土砂災害警戒区域等の指定の公示に係る図書（その2）

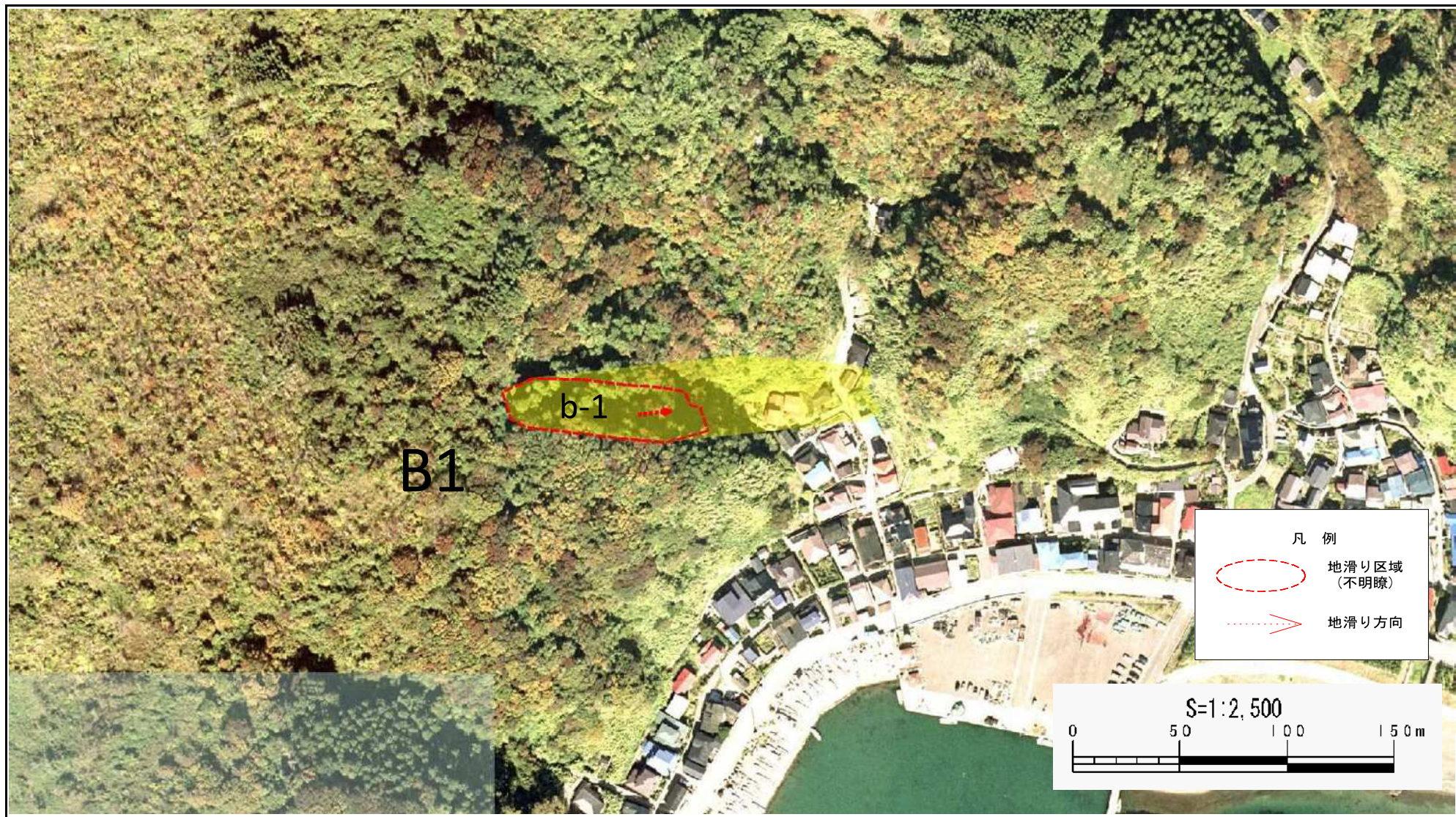


様式-2(地)  
土砂災害警戒区域図

土砂災害防止法施行令第二条の基準に該当する区域（土砂災害警戒区域）

縮尺 1:2,500	N ↑	自然現象の種類	地滑り	箇所番号	96-5	箇所名	戸賀5
		告示番号	第126号	箇所名	B1区域		
		告示年月日	令和2年3月24日	所在地	秋田県男鹿市戸賀戸賀字戸賀及び長森前		

# 土砂災害警戒区域等の指定の公示に係る図書（その2）



様式－2(地)  
土砂災害警戒区域図

土砂災害防止法施行令第二条の基準に該当する区域（土砂災害警戒区域）

縮尺 1:2,500	N	自然現象の種類	地滑り	箇所番号	96-5	箇所名	戸賀5
		告示番号	第126号	箇所名	B1区域		
		告示年月日	令和2年3月24日	所在地	秋田県男鹿市戸賀戸賀字戸賀及び長森前		