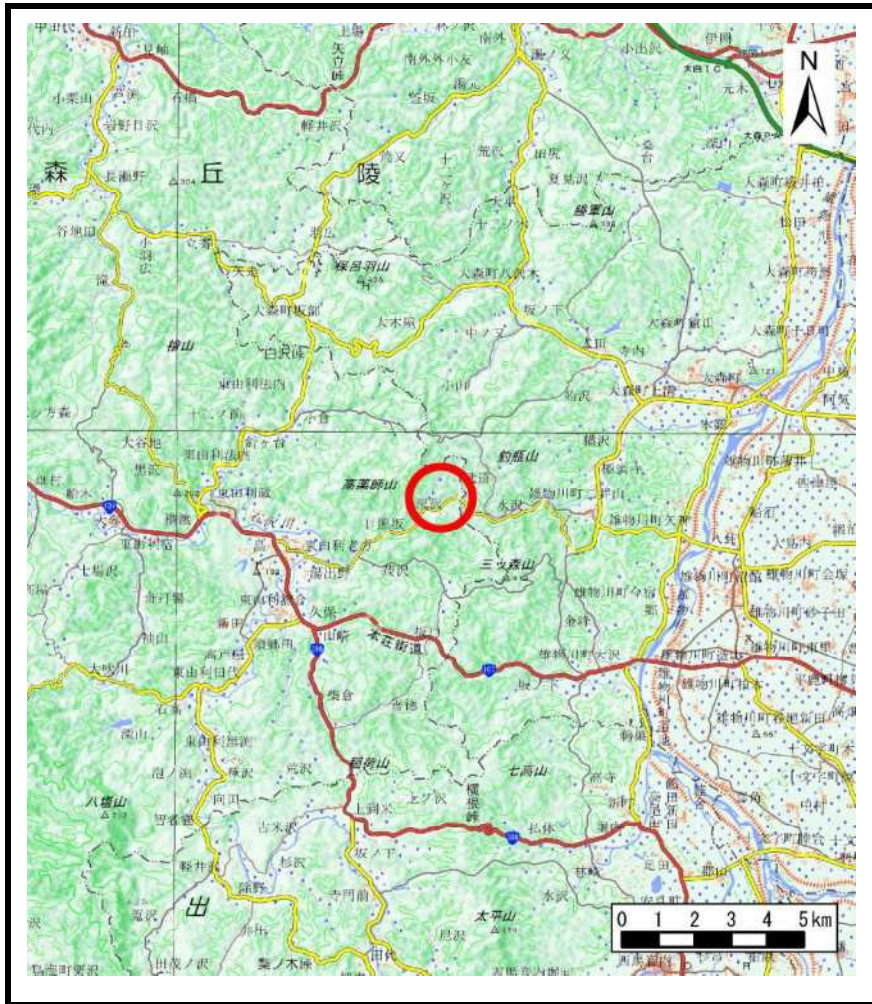
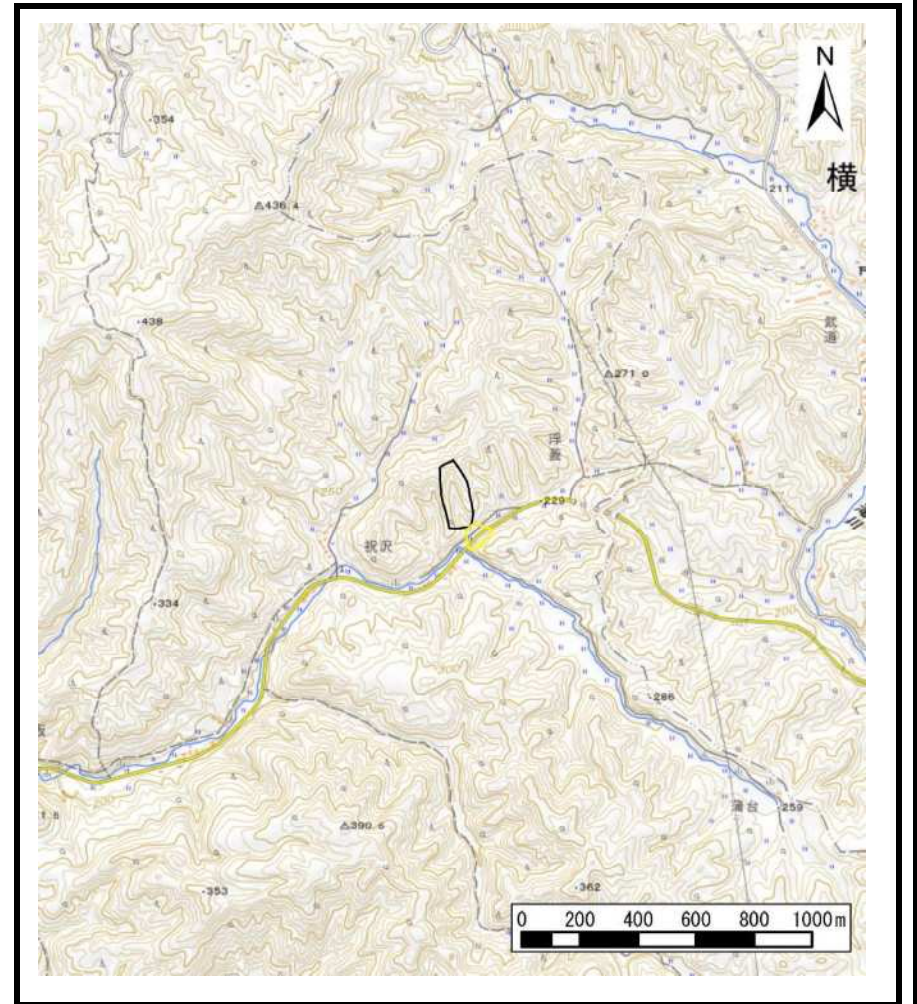


土砂災害警戒区域等の指定の公示に係る図書（その1）



(1/200,000)

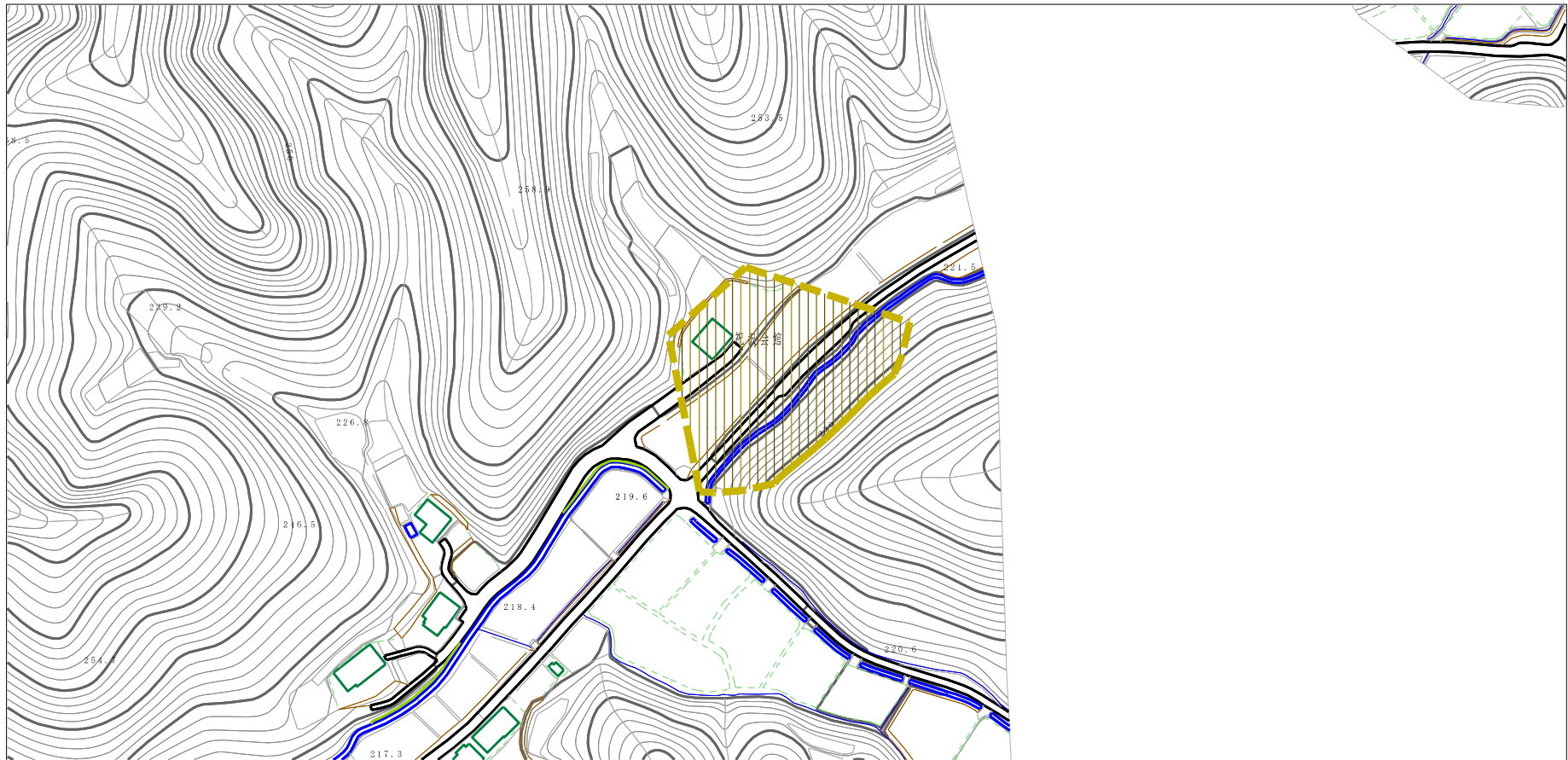


(1/25,000)

様式-1 (土) 土砂災害警戒区域・土砂災害特別警戒区域 位置図	自然現象の種類	土石流
	溪流番号	I-1623(409-I-020)
	溪流名	一島越沢
	所在地	秋田県由利本荘市東由利老方字島ノ越、水上及び野郎沢

この地図は、国土地理院長の承認を得て、同院発行の電子地形図25000及び電子地形図20万を複製したものである。（承認番号 令元情復 第313号）

土砂災害警戒区域等の指定の公示に係る図書（その2）



0 1 × 100m

様式-2 (土)

土砂災害警戒区域・土砂災害特別警戒区域
区域図

土砂災害防止法施行令第二条の基準に該当する区域

土砂災害防止
法施行令第三
条の基準に該
当する区域

土砂災害防止
法施行令第三
条の基準に該
当する区域

それ以外の区域



縮尺
1:2,500

自然現象
の種類

土石流

溪流番号

I-1623 (409-I-020)

告示番号

第126号

溪流名

一島越沢

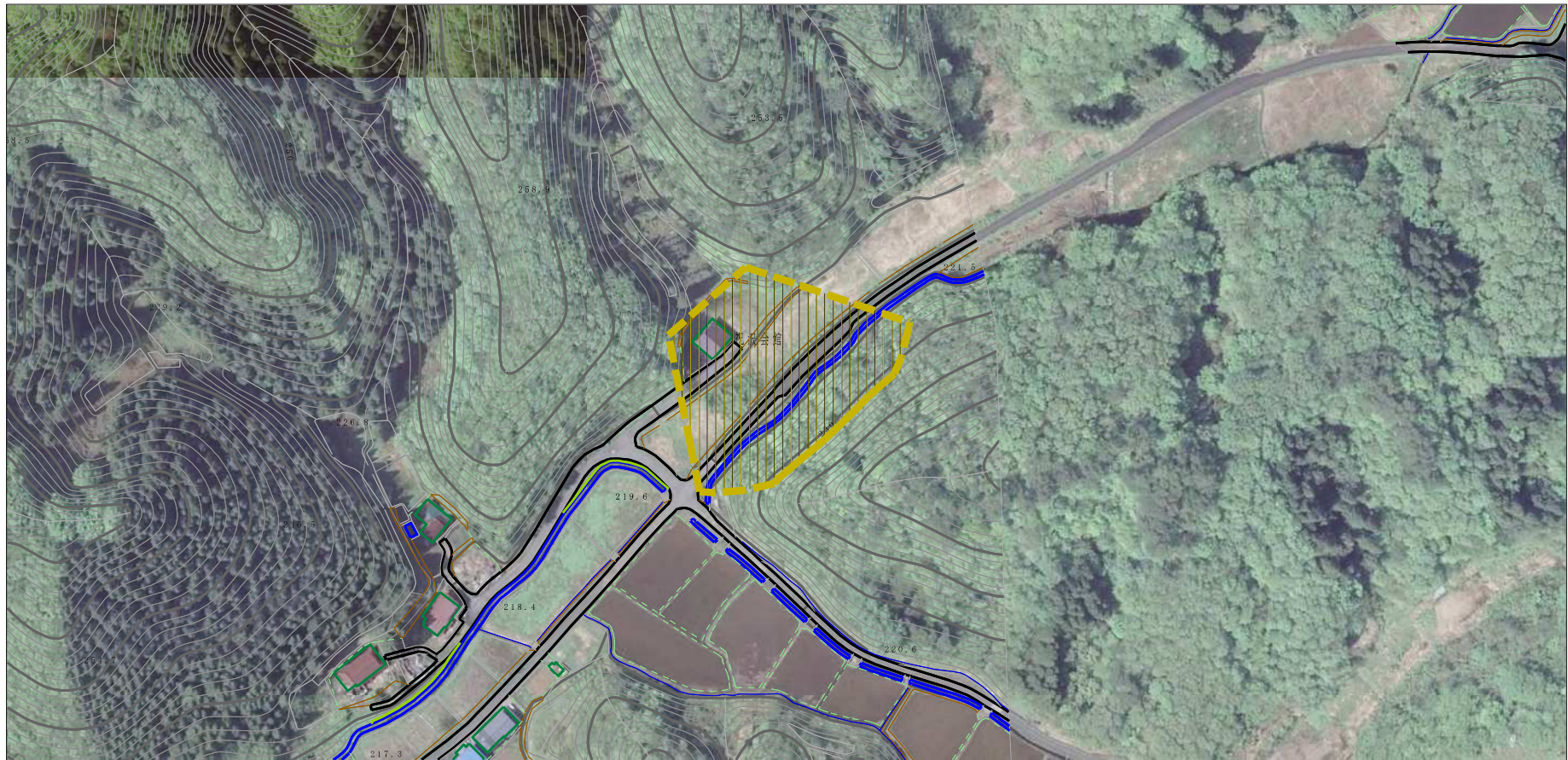
告示年月日

令和2年3月24日

所在地





秋田県由利本荘市東由利老方宇島ノ
越、水上及び野郎沢

参考資料 (その3)



0 1 × 100m

参考資料

土砂災害防止法施行令第二条の基準に該当する区域		N 縮尺 1:2,500	自然現象の種類	土石流	溪流番号	I-1623 (409-I-020)
			告示番号	第126号	溪流名	一島越沢
			告示年月日	令和2年3月24日	所在地	秋田県由利本荘市東由利老方宇島ノ越、水上及び野郎沢
土砂災害防止法施行令第三条の基準に該当する区域						
それ以外の区域	