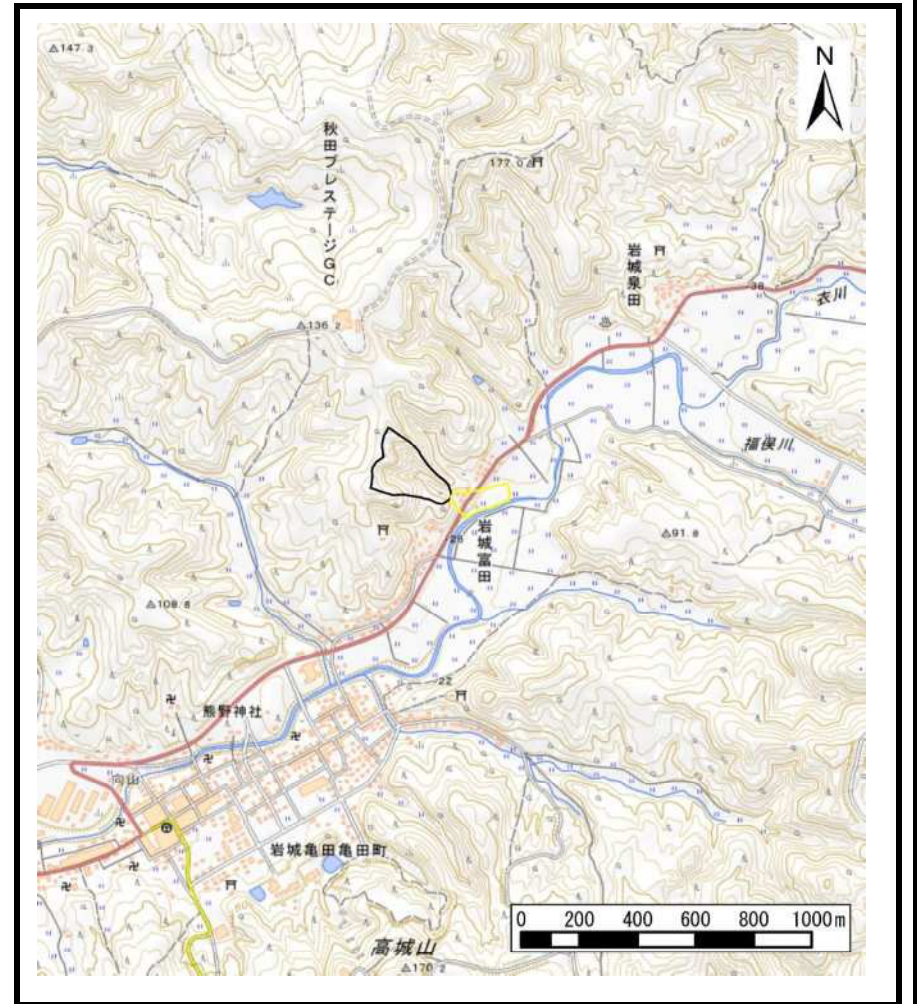


# 土砂災害警戒区域等の指定の公示に係る図書（その1）



(1/200,000)

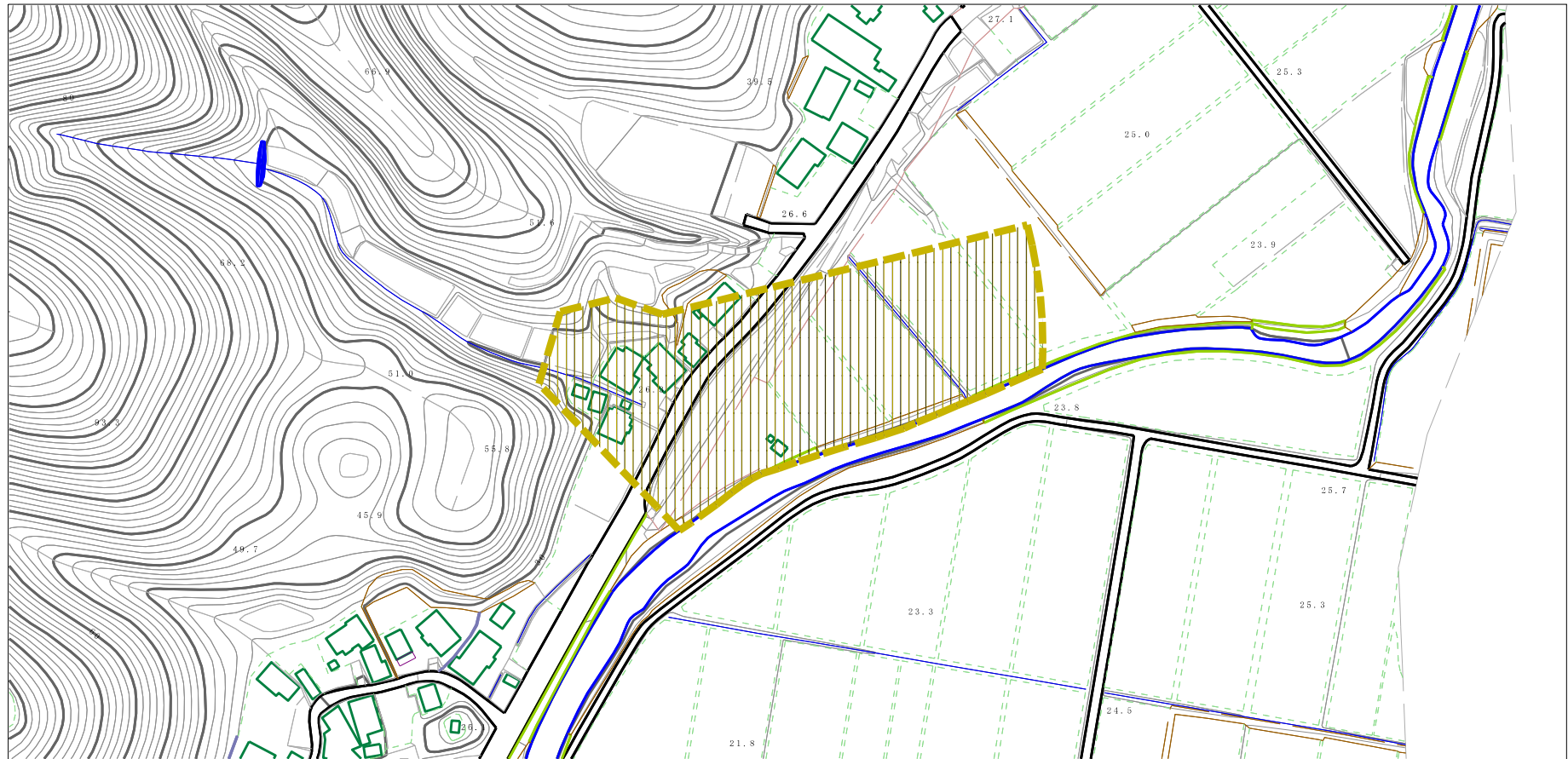


(1/25,000)

様式-1(土) 土砂災害警戒区域・土砂災害特別警戒区域 位置図	自然現象の種類	土石流
	溪流番号	II-1640(405-II-015)
	溪流名	湯殿沢
	所在地	秋田県由利本荘市岩城富田字竹ノ下

この地図は、国土地理院長の承認を得て、同院発行の電子地形図25000及び電子地形図20万を複製したものである。（承認番号 令元情復 第313号）

# 土砂災害警戒区域等の指定の公示に係る図書（その2）



0 1 × 100m

様式-2 (土)

土砂災害警戒区域・土砂災害特別警戒区域  
区域図

土砂災害防止法施行令第二条の基準に該当する区域

土石流の高さが1mを超える場合、土石等の移動による力が50kN/mを超える区域

土石流の高さが1mを超える場合、土石等の移動による力が50kN/m以下の区域

それ以外の区域



縮尺  
1:2,500

自然現象  
の種類

土石流

溪流番号

II-1640(405-II-015)

告示番号

第126号

溪流名

湯殿沢

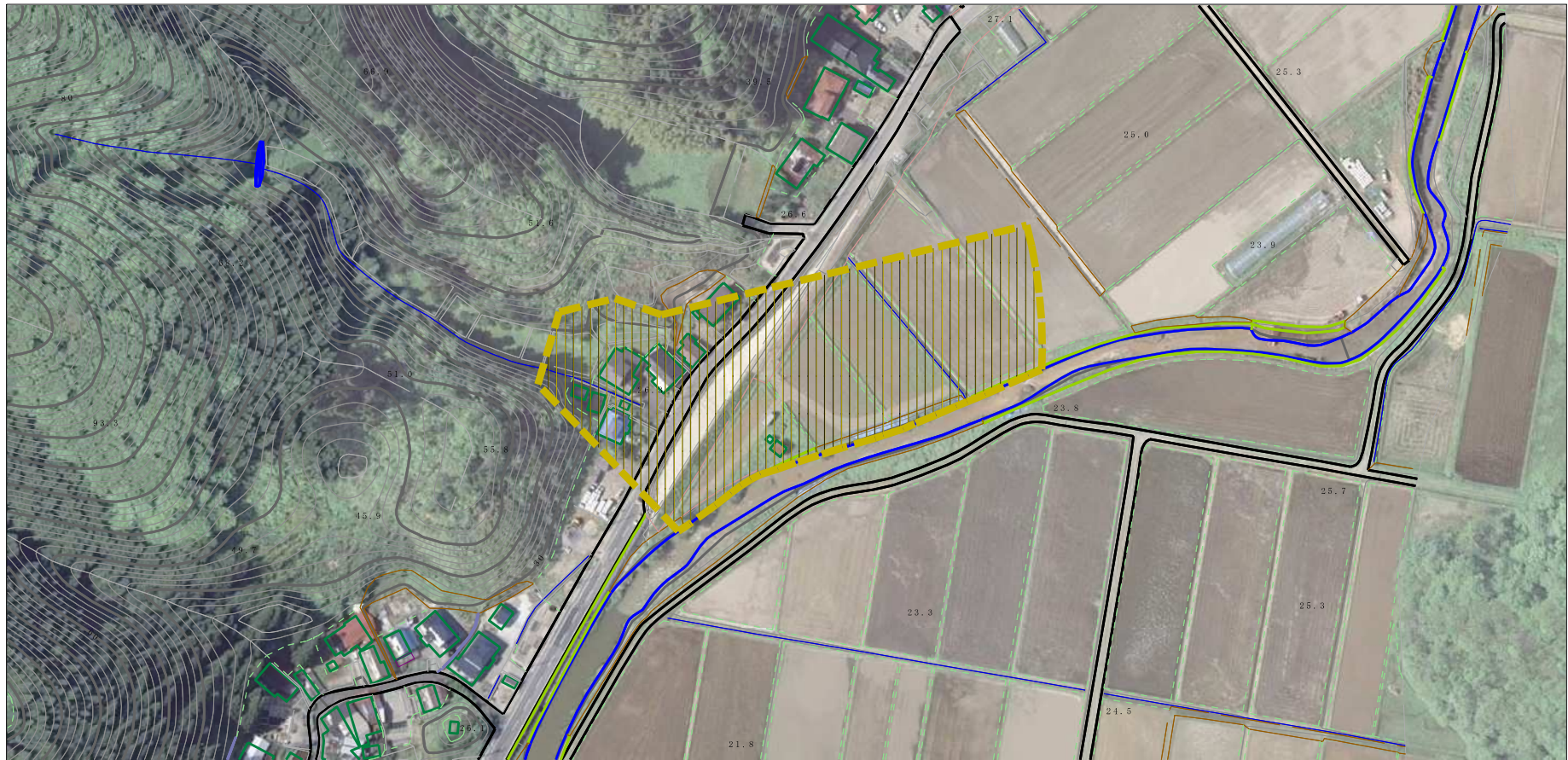
告示年月日

令和2年3月24日




所在地


秋田県由利本荘市岩城富田字竹ノ下

# 参考資料 (その3)



参考資料

土砂災害防止法施行令第二条の基準に該当する区域	
土砂災害防止法施行令第三条の基準に該当する区域	
それ以外の区域	


縮尺 1:2,500

自然現象の種類	土石流	溪流番号	II-1640(405-II-015)
告示番号	第126号	溪流名	湯殿沢
告示年月日	令和2年3月24日	所在地	秋田県由利本荘市岩城富田字竹ノ下

