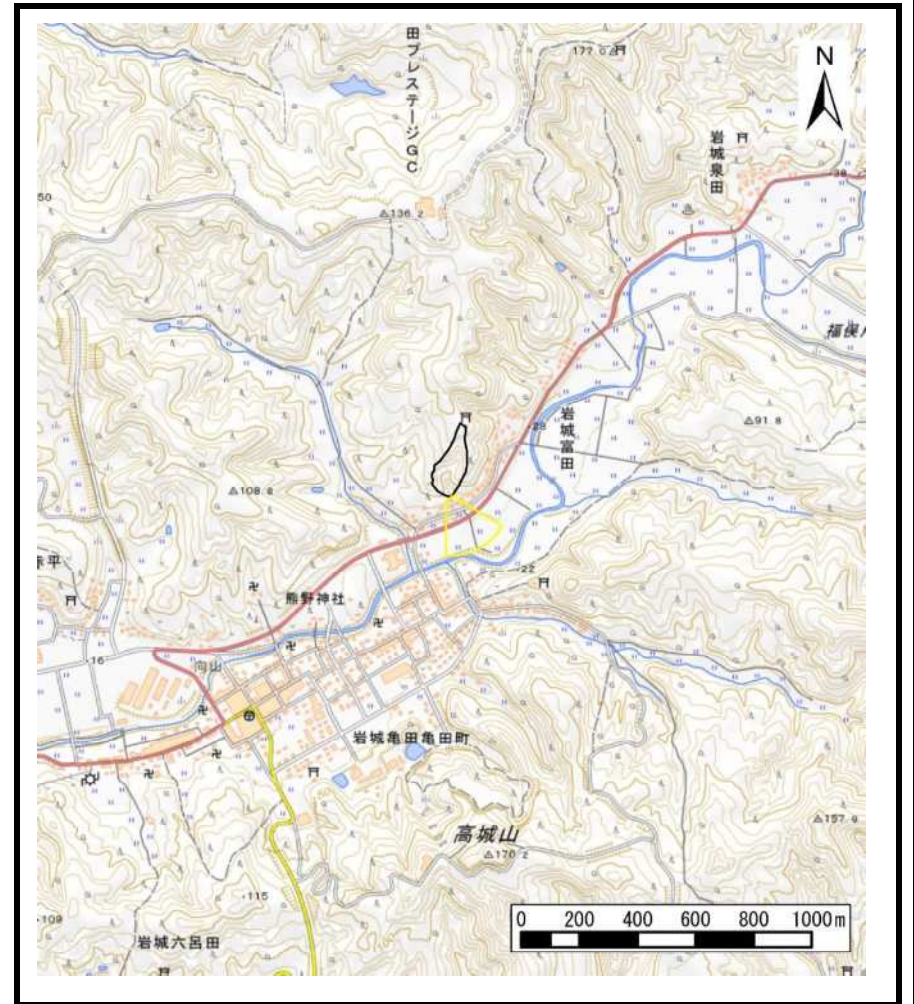


# 土砂災害警戒区域等の指定の公示に係る図書（その1）



(1/200,000)

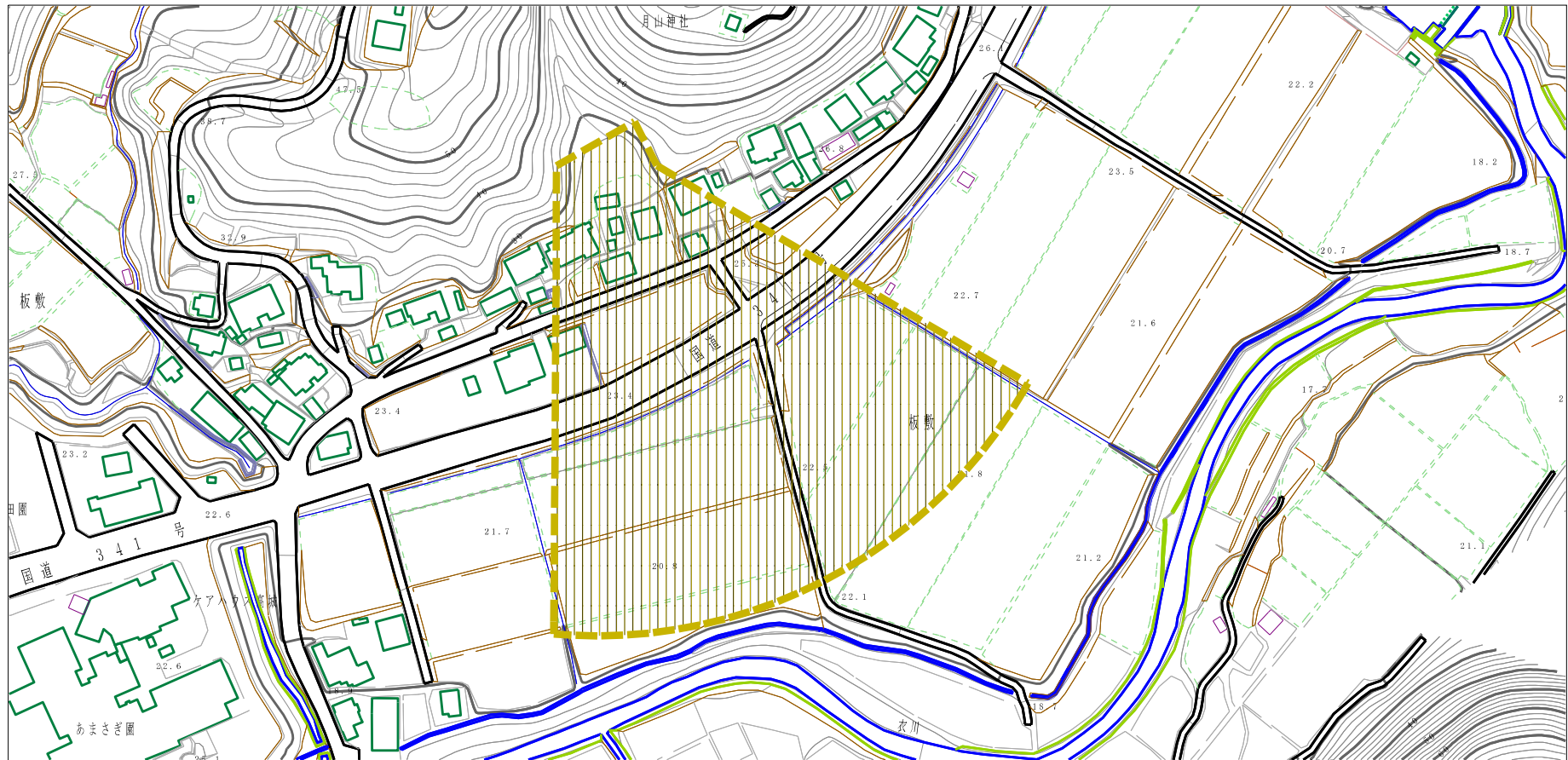


(1/25,000)

様式-1 (土) 土砂災害警戒区域・土砂災害特別警戒区域 位置図	自然現象の種類	土石流
	溪流番号	Ⅱ-1641(405-Ⅱ-016)
	溪流名	亀田町沢1
	所在地	秋田県由利本荘市岩城富田字板敷

この地図は、国土地理院長の承認を得て、同院発行の電子地形図25000及び電子地形図20万を複製したものである。（承認番号 令元情復 第313号）

# 土砂災害警戒区域等の指定の公示に係る図書（その2）



様式-2 (土)

土砂災害警戒区域・土砂災害特別警戒区域  
区域図

土砂災害防止法施行令第二条の基準に該当する区域

土砂災害防止  
法施行令第三  
条の基準に該  
当する区域

土石流の高さが1mを超える場合、土石等の  
移動による力が50kN/mを超える区域

土石流の高さが1mを超える場合、土石等の  
移動による力が50kN/m以下の区域

それ以外の区域



縮尺  
1:2,500

自然現象  
の種類

告示番号

告示年月日

土石流

第126号

令和2年3月24日

溪流番号

溪流名

所在地

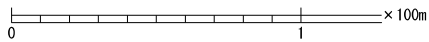
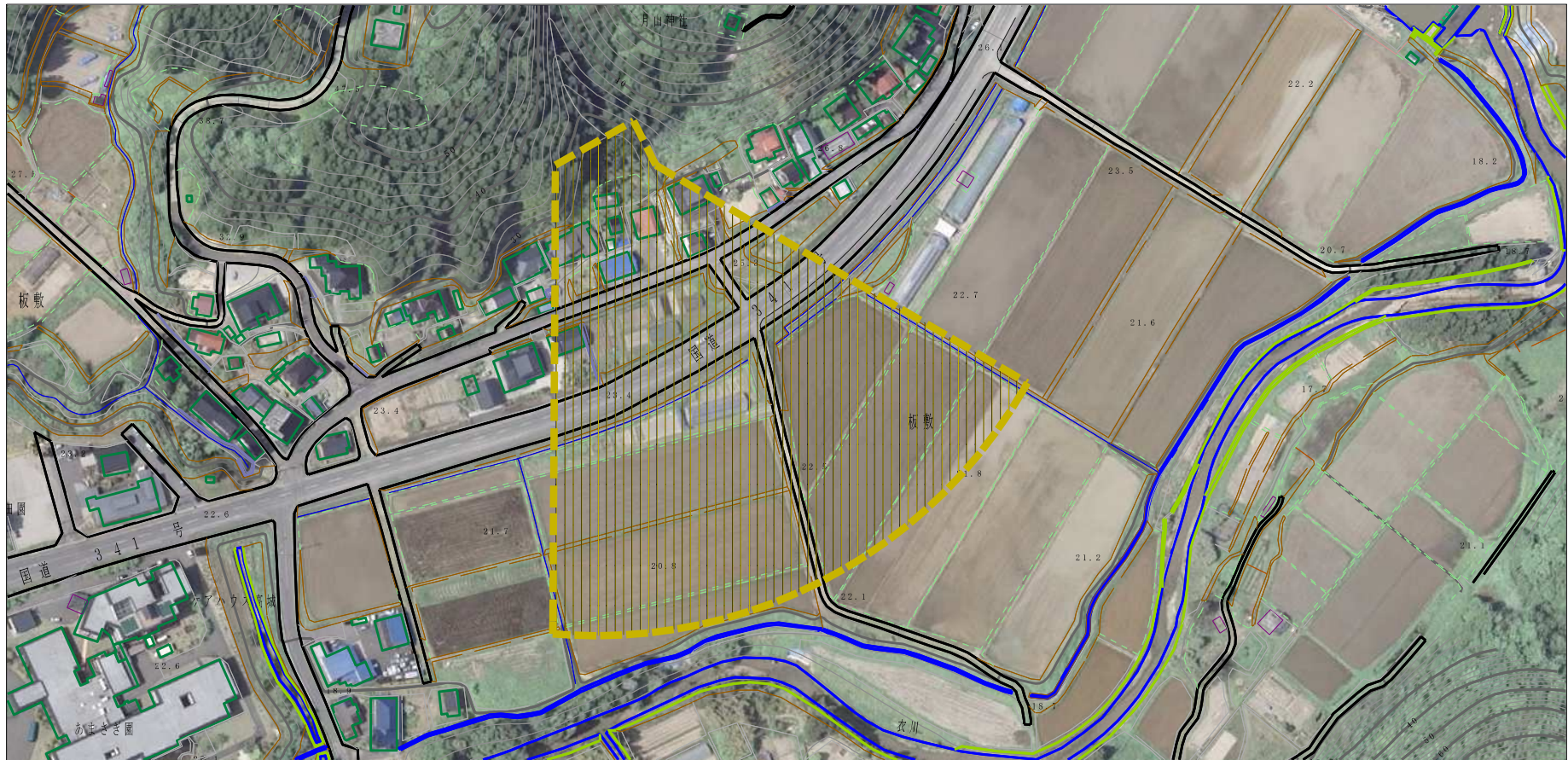
II-1641(405-II-016)

亀田町沢1

秋田県由利本荘市岩城富田字板敷



# 参考資料 (その3)



参考資料

土砂災害防止法施行令第二条の基準に該当する区域



自然現象  
の種類

土石流

溪流番号

II-1641(405-II-016)

土砂災害防止  
法施行令第三  
条の基準に該  
当する区域

土石流の高さが1mを超える場合、土石等の  
移動による力が50kN/mを超える区域



縮尺  
1:2,500

告示番号

第126号

溪流名

亀田町沢1

土石流の高さが1mを超える場合、土石等の  
移動による力が50kN/m以下の区域



告示年月日

令和2年3月24日

所在地

秋田県由利本荘市岩城雷田字板敷

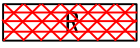
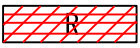
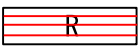
それ以外の区域



横断測線の区間	土石流の力 (kN/m <sup>2</sup> )	土石流の高さ (m)	区分
0~1	6.02	0.24	Y
1~2	4.00	0.20	Y
2~3	2.86	0.18	Y
3~4	2.23	0.18	Y
4~5	1.55	0.18	Y
5~6	1.24	0.18	Y
6~7	1.08	0.18	Y
7~8	0.87	0.19	Y
8~9	0.70	0.20	Y
9~10	0.51	0.23	Y
10~11	0.40	0.25	Y

横断測線の区間	土石流の力 (kN/m <sup>2</sup> )	土石流の高さ (m)	区分

凡例

区域種別		区分
土砂災害防止法施行令第二条の基準に該当する区域 (土砂災害防止法施行第三条の基準に該当する区域を除く)		Y
土砂災害防止法施行令第二条・第三条の基準に該当する区域	土石流の高さが1mを超える場合、土石等の移動による力が50kN/m <sup>2</sup> を超える区域	 A
	土石流の高さが1mを超える場合、土石等の移動による力が50kN/m <sup>2</sup> を超えない区域	 B
	その他の区域	 R

※Rのみ、各区分における土石流の力 (kN/m<sup>2</sup>) 及び土石流の高さ (m) の最大値を赤く図示している