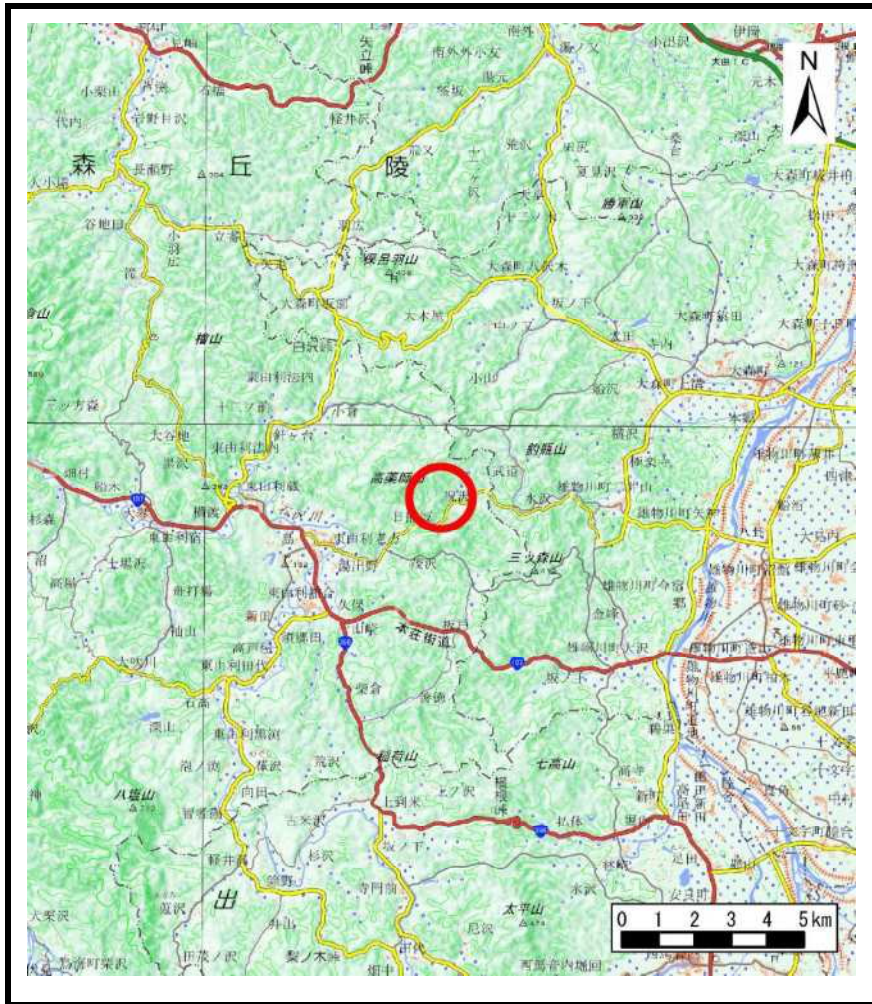
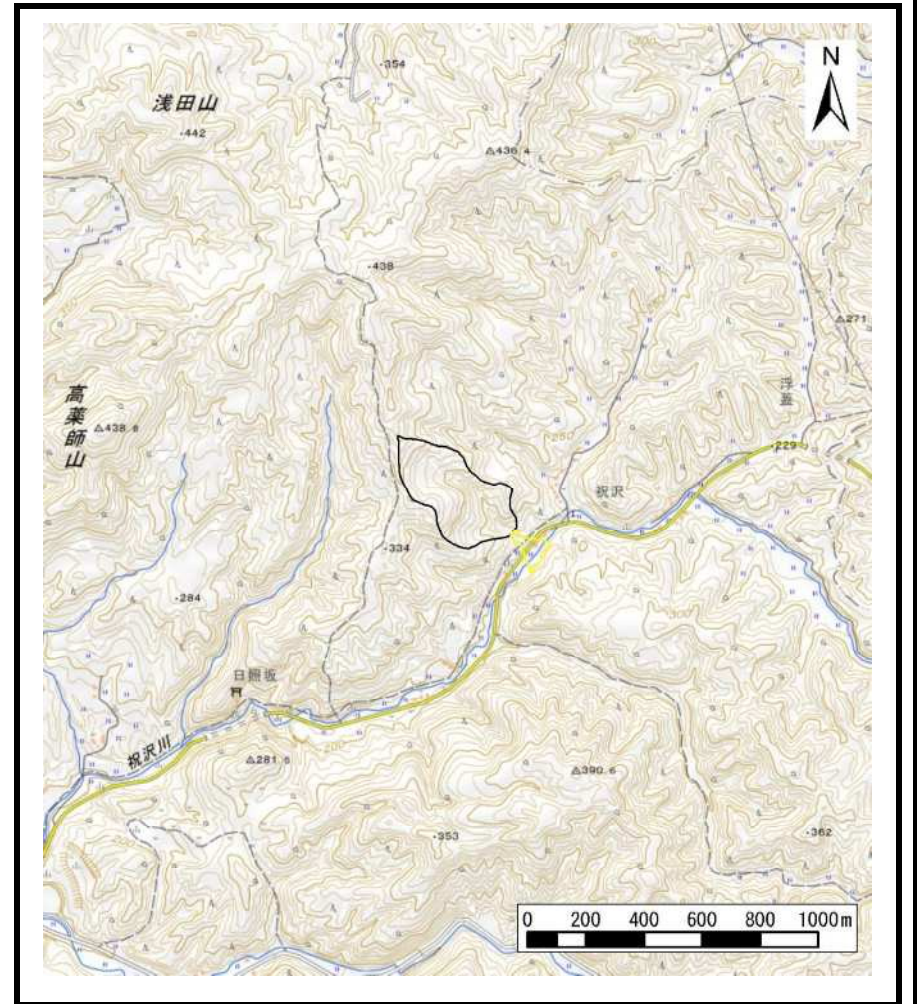


土砂災害警戒区域等の指定の公示に係る図書（その1）



(1/200,000)

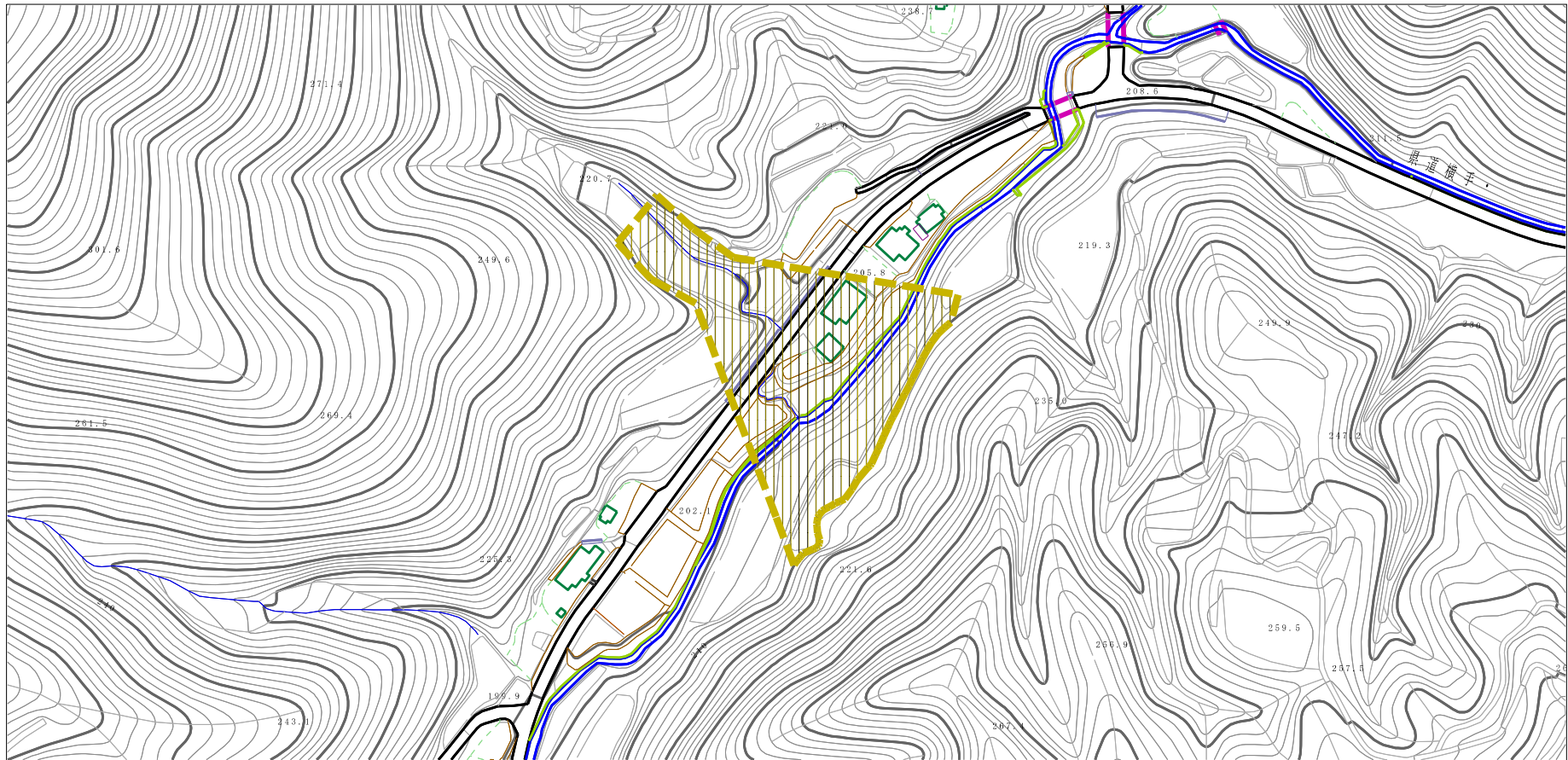


(1/25,000)

様式-1(土) 土砂災害警戒区域・土砂災害特別警戒区域 位置図	自然現象の種類	土石流
	溪流番号	Ⅱ-1886(409-Ⅱ-047)
	溪流名	松長根沢
	所在地	秋田県由利本荘市東由利老方字祝沢、松長根及び扇野

この地図は、国土地理院長の承認を得て、同院発行の電子地形図25000及び電子地形図20万を複製したものである。（承認番号 令元情復 第313号）

土砂災害警戒区域等の指定の公示に係る図書（その2）



0 1 × 100m

様式-2 (土)

土砂災害警戒区域・土砂災害特別警戒区域
区域図

土砂災害防止法施行令第二条の基準に該当する区域

土砂災害防止法施行令第三条の基準に該当する区域

それ以外の区域



縮尺
1:2,500

自然現象
の種類

土石流

溪流番号

II-1886(409-II-047)

告示番号

第126号

溪流名

松長根沢

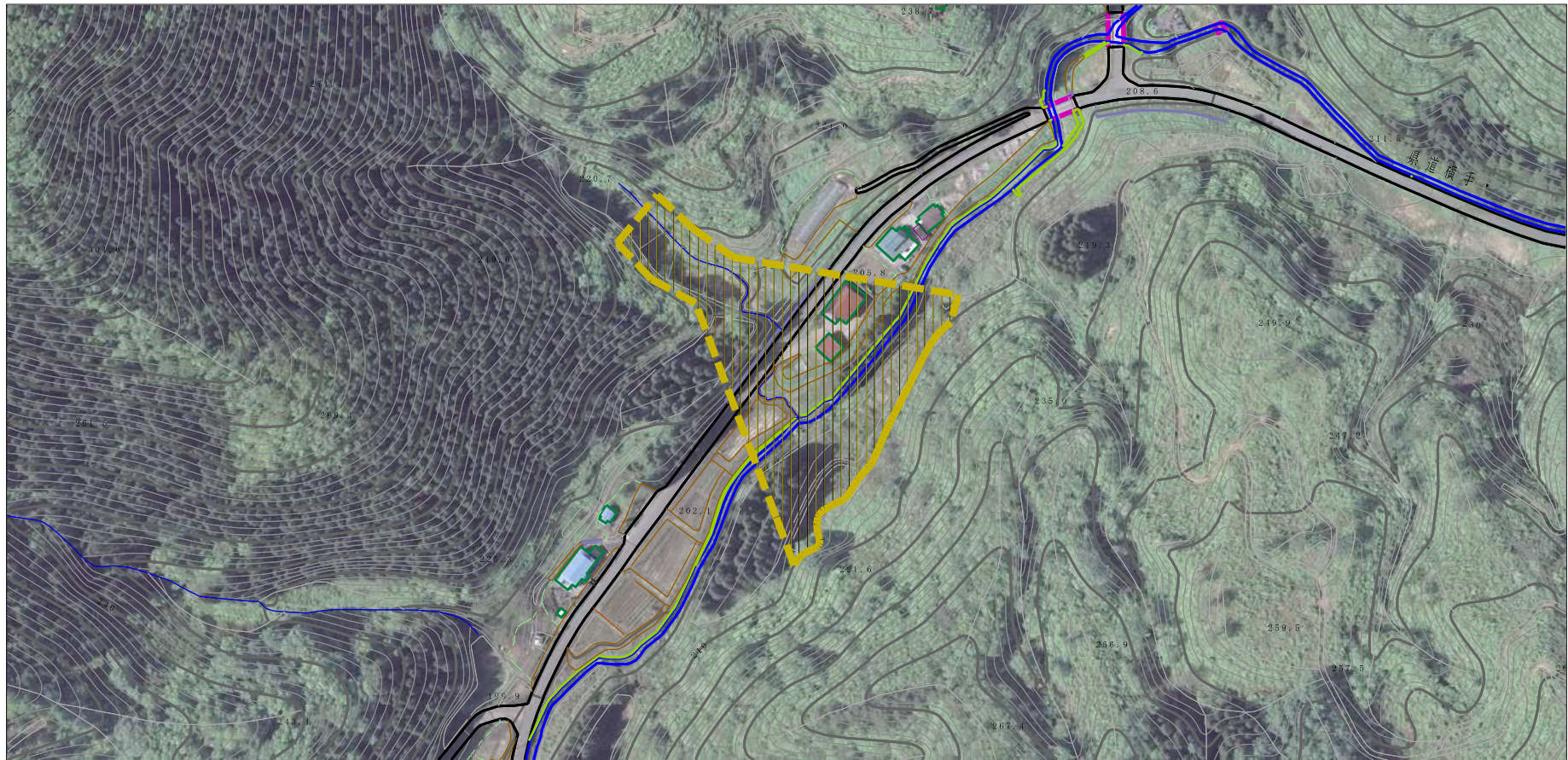
告示年月日

令和2年3月24日






所在地

秋田県由利本荘市東由利老方
字祝沢、松長根及び扇野

参考資料 (その3)



参考資料

参考資料	土砂災害防止法施行令第二条の基準に該当する区域		 縮尺 1:2,500	自然現象の種類	土石流	溪流番号	Ⅱ-1886(409-Ⅱ-047)	
	土砂災害防止法施行令第三条の基準に該当する区域	土石流の高さが1mを超える場合、土石等の移動による力が50kN/mを超える区域			告示番号	第126号	溪流名	松長根沢
		土石流の高さが1mを超える場合、土石等の移動による力が50kN/m以下の区域			告示年月日	令和2年3月24日	所在地	秋田県由利本荘市東由利老方字祝沢、松長根及び扇野
	それ以外の区域							

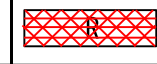
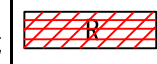
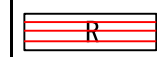
Ⅱ-1886(409-Ⅱ-047)/松長根沢

参考資料

横断測線の区間	土石流の力 (kN/m ²)	土石流の高さ (m)	区分
0~1	10.25	0.47	Y
1~2	8.46	0.43	Y
2~3	7.40	0.42	Y
3~4	7.66	0.41	Y
4~5	7.77	0.41	Y
5~6	5.66	0.41	Y
6~7	2.79	0.44	Y
7~8	0.00	0.00	Y

横断測線の区間	土石流の力 (kN/m ²)	土石流の高さ (m)	区分

凡例

区域種別	区分
土砂災害防止法施行令第二条の基準に該当する区域 (土砂災害防止法施行第三条の基準に該当する区域を除く)	Y
土砂災害防止法施行令第二条・第三条の基準に該当する区域	土石流の高さが1mを超える場合、土石等の移動による力が50kN/m ² を超える区域 
	土石流の高さが1mを超える場合、土石等の移動による力が50kN/m ² を超えない区域 
	その他の区域 

※Rのみ、各区分における土石流の力(kN/m²)及び土石流の高さ(m)の最大値を赤く図示している