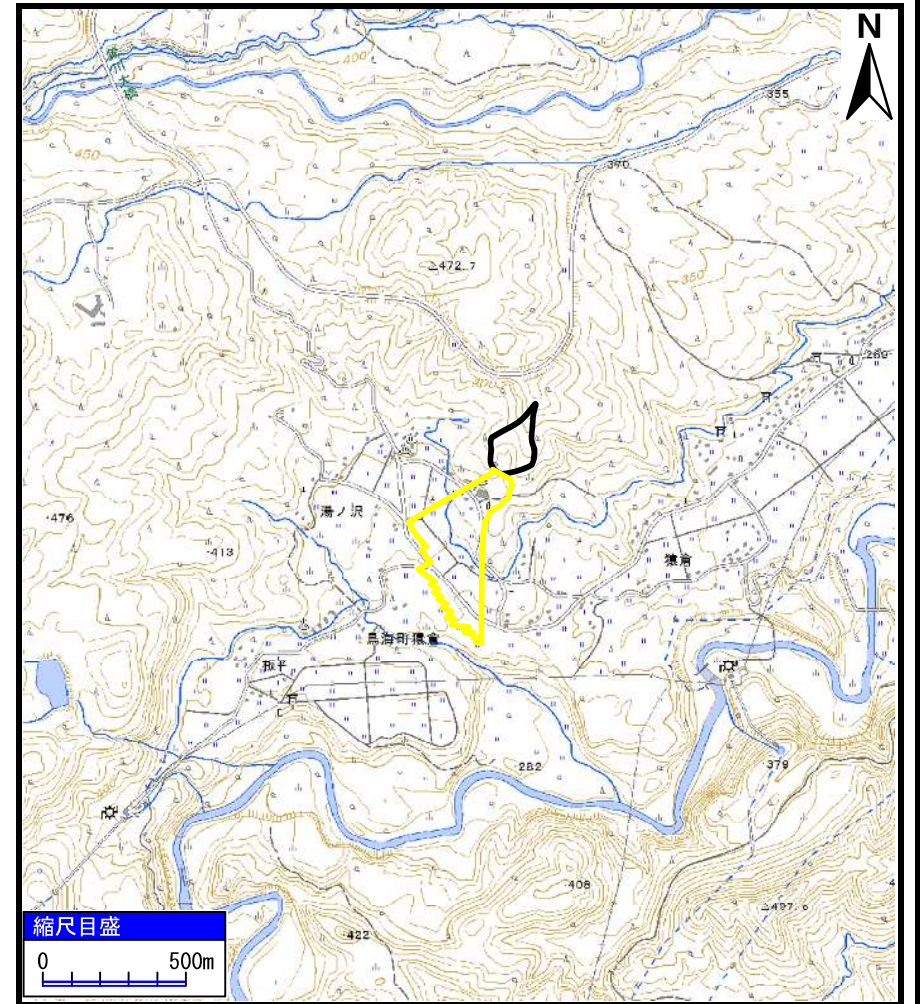


土砂災害警戒区域の指定の公示に係る図書（その1）



(1/200,000)



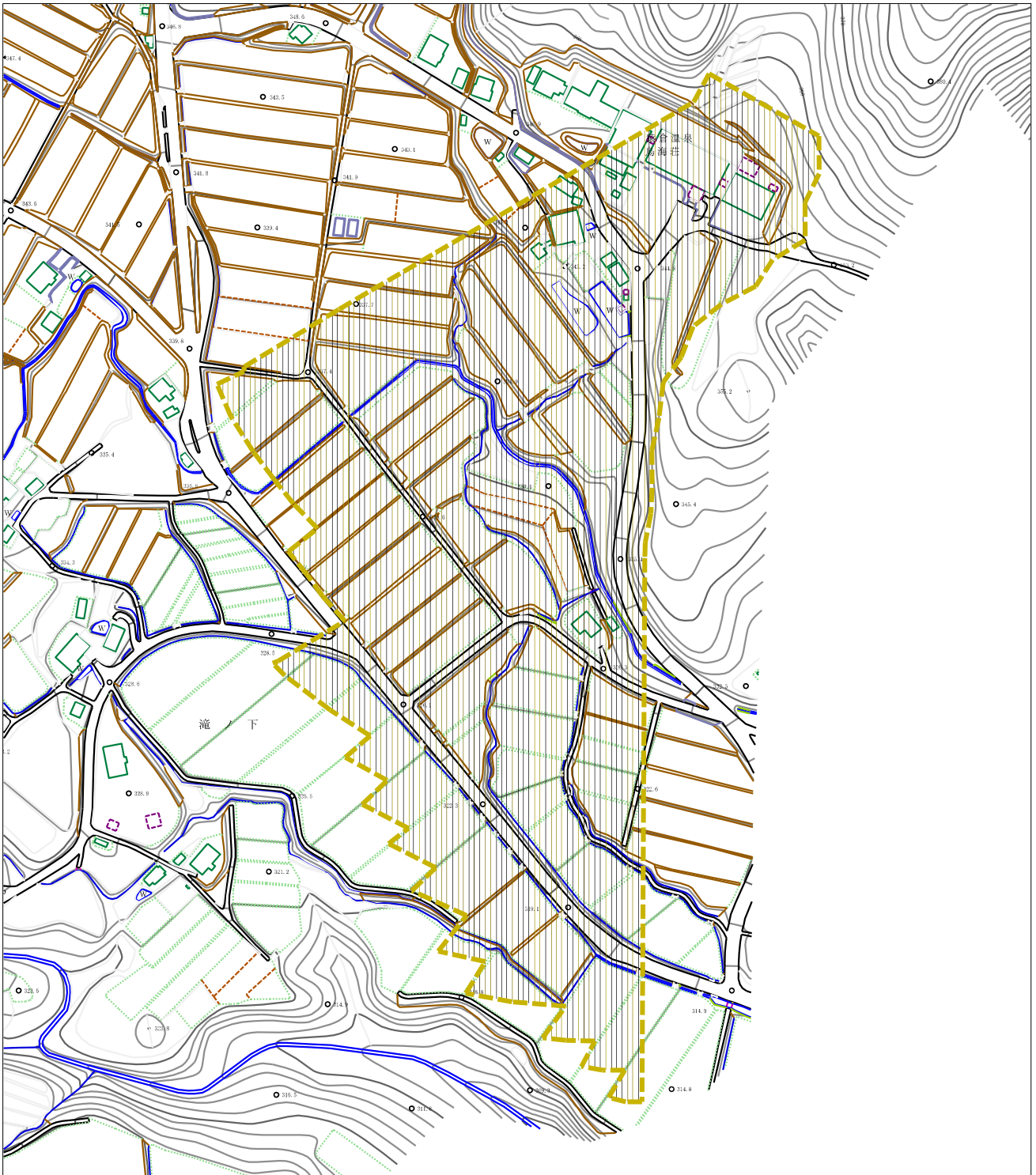
(1/25,000)

様式-1 (土)
土砂災害警戒区域 位置図

自然現象の種類	土石流
溪流番号	I-1550(408-I-007)
溪流名	湯ノ沢2
所在地	秋田県由利本荘市鳥海町猿倉字湯ノ沢及び滝ノ下

この地図は、国土地理院長の承認を得て、同院発行の電子地形図25000及び電子地形図20万を複製したものである。（承認番号 令1東複、第14号）

土砂災害警戒区域の指定の公示に係る図書（その2）



0 1 × 100m

様式-2 (土)
土砂災害警戒区域 区域図

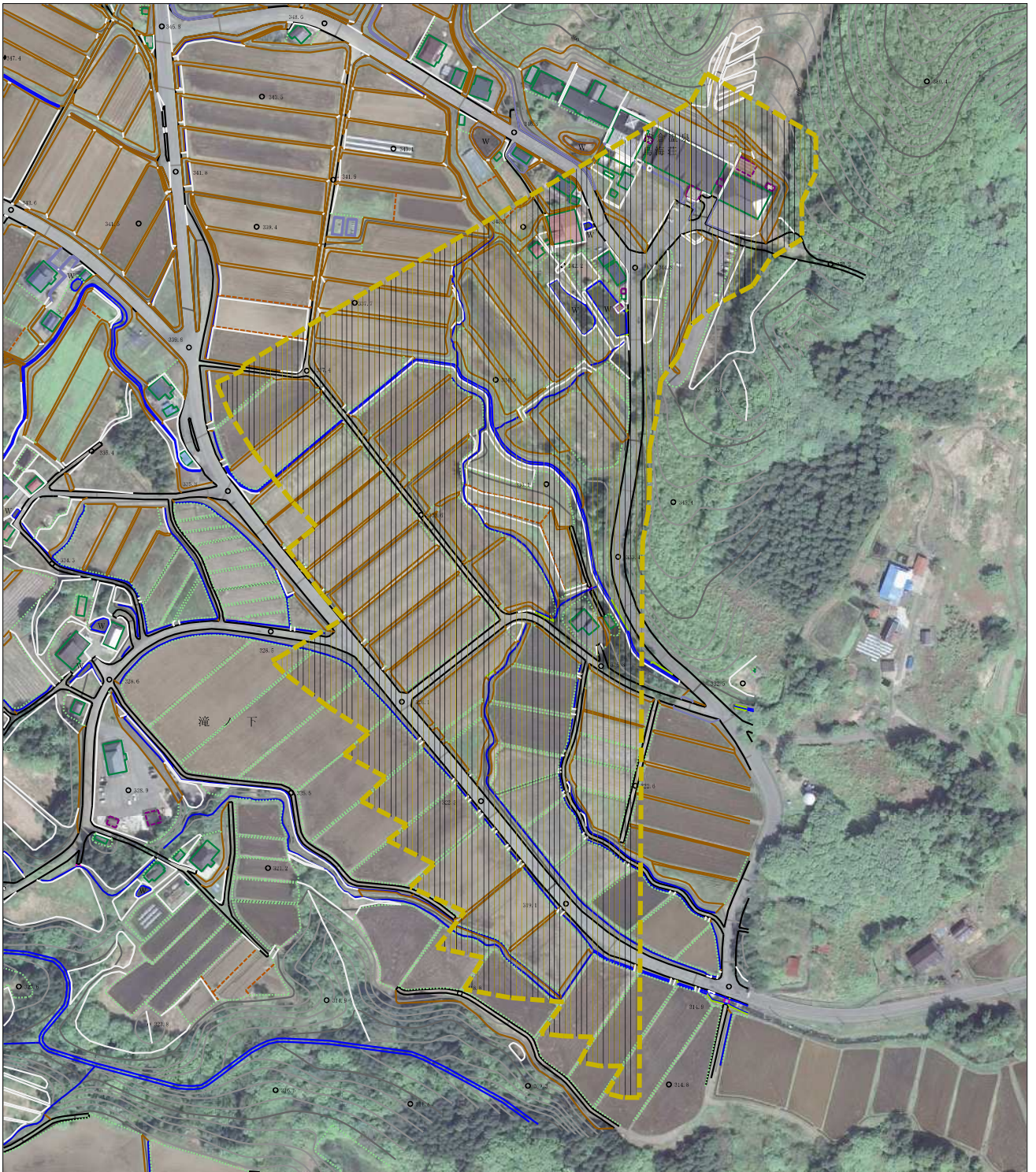
土砂災害防止法施行令第2条の基準に該当する区域



N
縮尺
1:2,500

自然現象の種類	土石流	溪流番号	I-1550(408-I-007)
告示番号	第126号	溪流名	湯ノ沢2
告示年月日	令和2年3月24日	所在地	秋田県由利本荘市鳥海町 猿倉字湯ノ沢及び滝ノ下

参考資料 (その3)



参考資料

土砂災害防止法施行令第2条の基準に該当する区域



縮尺
1:2,500

自然現象
の種類

土石流

溪流番号

I-1550(408-I-007)

告示番号

第126号

溪流名

湯ノ沢2

告示年月日

令和2年3月24日

所在地

秋田県由利本荘市鳥海町
猿倉字湯ノ沢及び滝ノ下

I-1550(408-I-007)/湯ノ沢2

参考資料

横断測線の区間	土石流の力 (kN/m ²)	土石流の高さ (m)	区分
0~1	10.93	0.53	Y
1~2	9.76	0.52	Y
2~3	7.89	0.51	Y
3~4	7.65	0.51	Y
4~5	6.72	0.51	Y
5~6	5.86	0.51	Y
6~7	5.40	0.52	Y
7~8	5.18	0.52	Y
8~9	5.27	0.51	Y
9~10	4.43	0.53	Y
10~11	4.73	0.51	Y
11~12	4.11	0.54	Y
12~13	5.25	0.48	Y
13~14	4.90	0.49	Y
14~15	5.16	0.48	Y
15~16	5.27	0.48	Y
16~17	5.04	0.49	Y
17~18	4.53	0.51	Y
18~19	4.24	0.53	Y
19~20	4.27	0.53	Y
20~21	3.33	0.57	Y
21~22	3.41	0.56	Y
22~23	2.09	0.66	Y
23~24	2.08	0.66	Y
24~25	1.43	0.77	Y
25~26	1.07	0.87	Y
26~27	0.86	0.97	Y
27~28	2.05	0.62	Y

横断測線の区間	土石流の力 (kN/m ²)	土石流の高さ (m)	区分

凡例

区域種別		区分
土砂災害防止法施行令第二条の基準に該当する区域 (土砂災害防止法施行令第三条の基準に該当する区域を除く)		Y
土砂災害防止法施行令第二条・第三条の基準に該当する区域	土石流の高さが1mを超える場合、土石等の移動による力が50kN/m ² を超える区域	
	土石流の高さが1mを超える場合、土石等の移動による力が50kN/m ² を超えない区域	
	その他の区域	

※ Rのみ、各区分における土石流の力(kN/m²)及び土石流の高さ(m)の最大値を赤く図示している