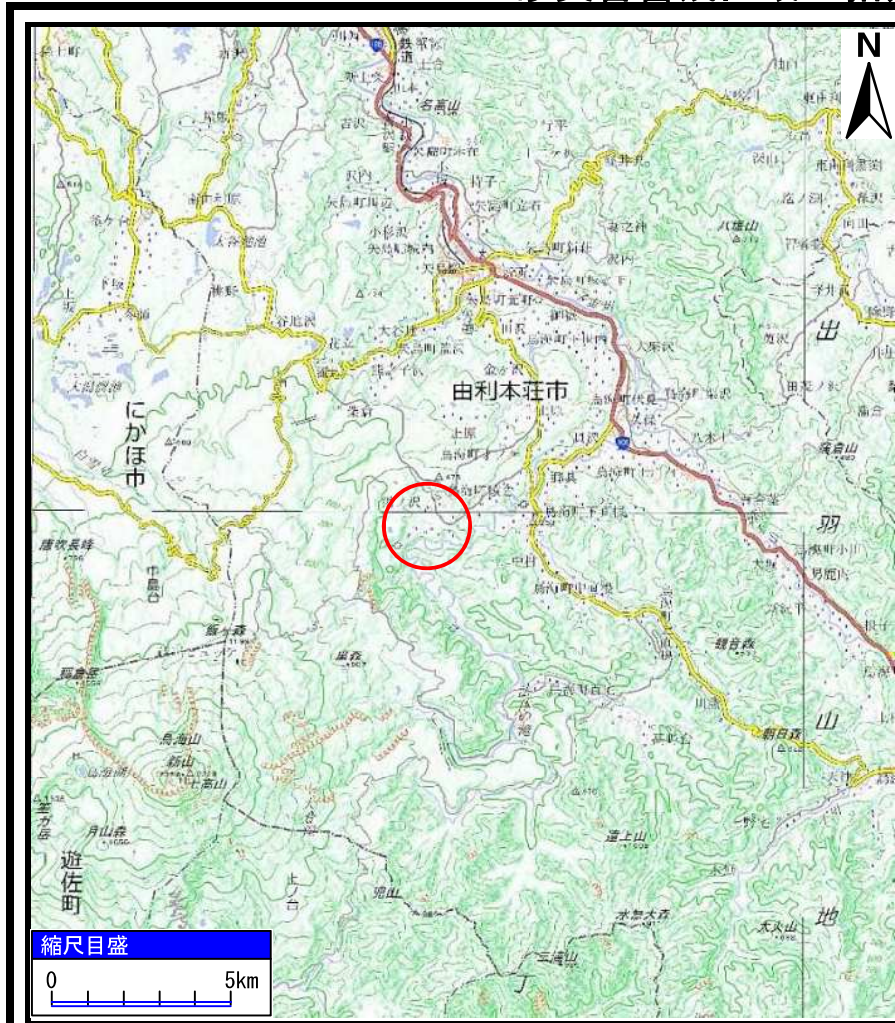
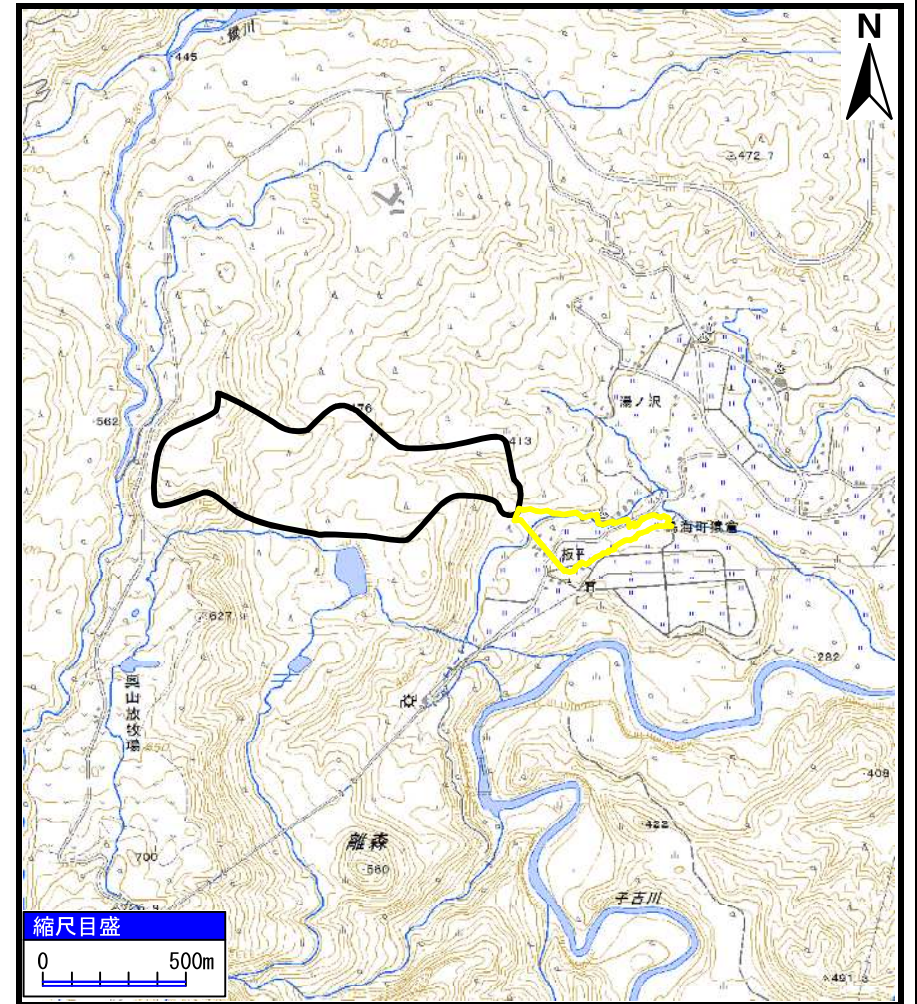


土砂災害警戒区域の指定の公示に係る図書（その1）



(1/200,000)

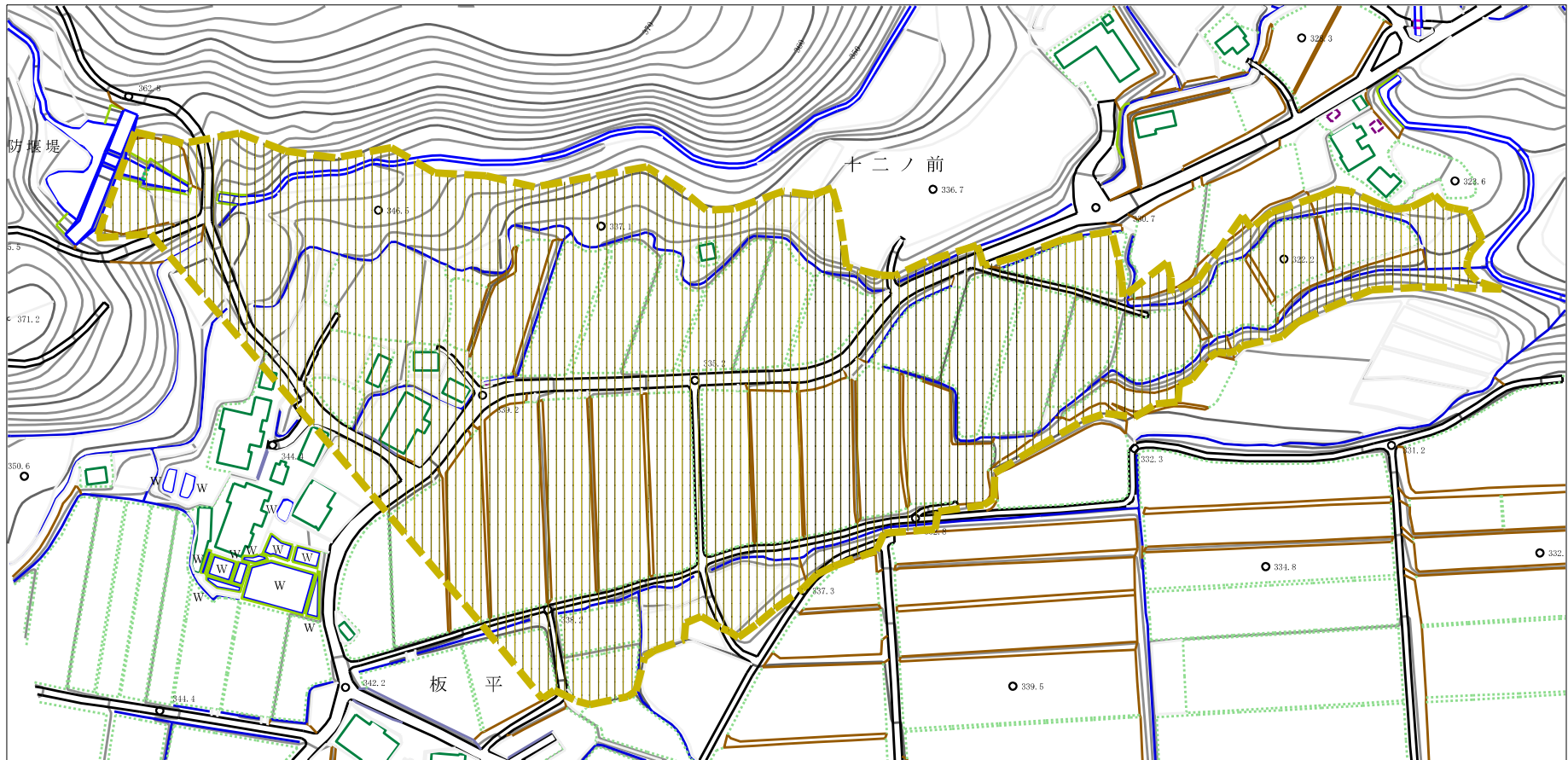


(1/25,000)

様式-1 (土) 土砂災害警戒区域 位置図	自然現象の種類	土石流
	溪流番号	Ⅱ-1717(408-Ⅱ-017)
	溪流名	板平沢2
	所在地	秋田県由利本荘市鳥海町猿倉字十二ノ前、外谷地及び板平

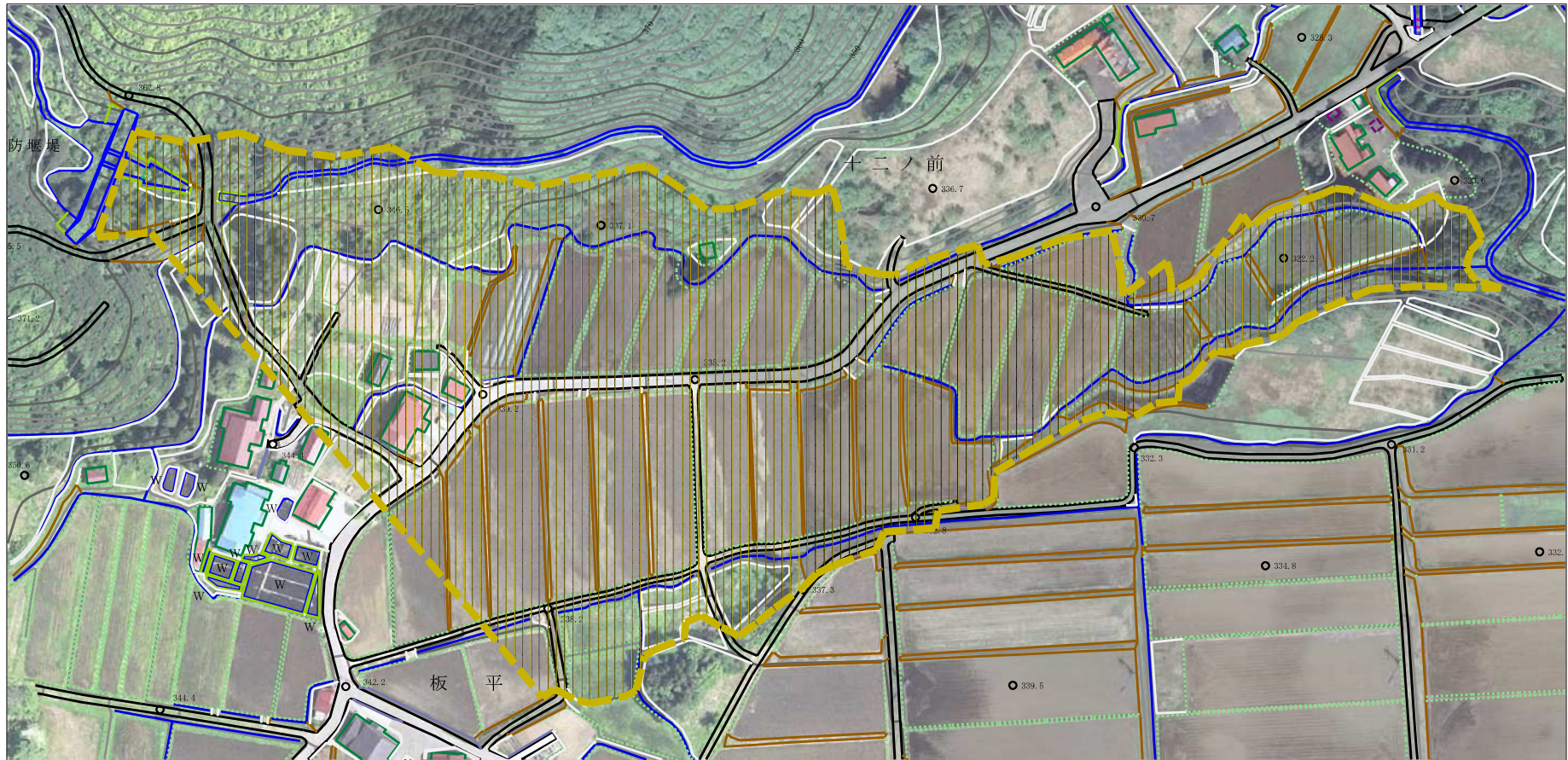
この地図は、国土地理院長の承認を得て、同院発行の電子地形図25000及び電子地形図20万を複製したものである。（承認番号 令1東複、第14号）

土砂災害警戒区域の指定の公示に係る図書（その2）



様式-2 (土) 土砂災害警戒区域 区域図	土砂災害防止法施行令第二条の基準に該当する区域		N 	自然現象の種類 土石流	溪流番号 II-1717(408-II-017)
			縮尺 1:2,500	告示番号 第126号	溪流名 板平沢2
				告示年月日 令和2年3月24日	所在地 秋田県由利本荘市鳥海町猿倉字十二ノ前、外谷地及び板平

参考資料 (その3)



参考資料	土砂災害防止法施行令第二条の基準に該当する区域		N 縮尺 1:2,500	自然現象の種類	土石流	溪流番号	II-1717(408-II-017)
				告示番号	第126号	溪流名	板平沢2
				告示年月日	令和2年3月24日	所在地	秋田県由利本荘市鳥海町猿倉字十二ノ前、外谷地及び板平

