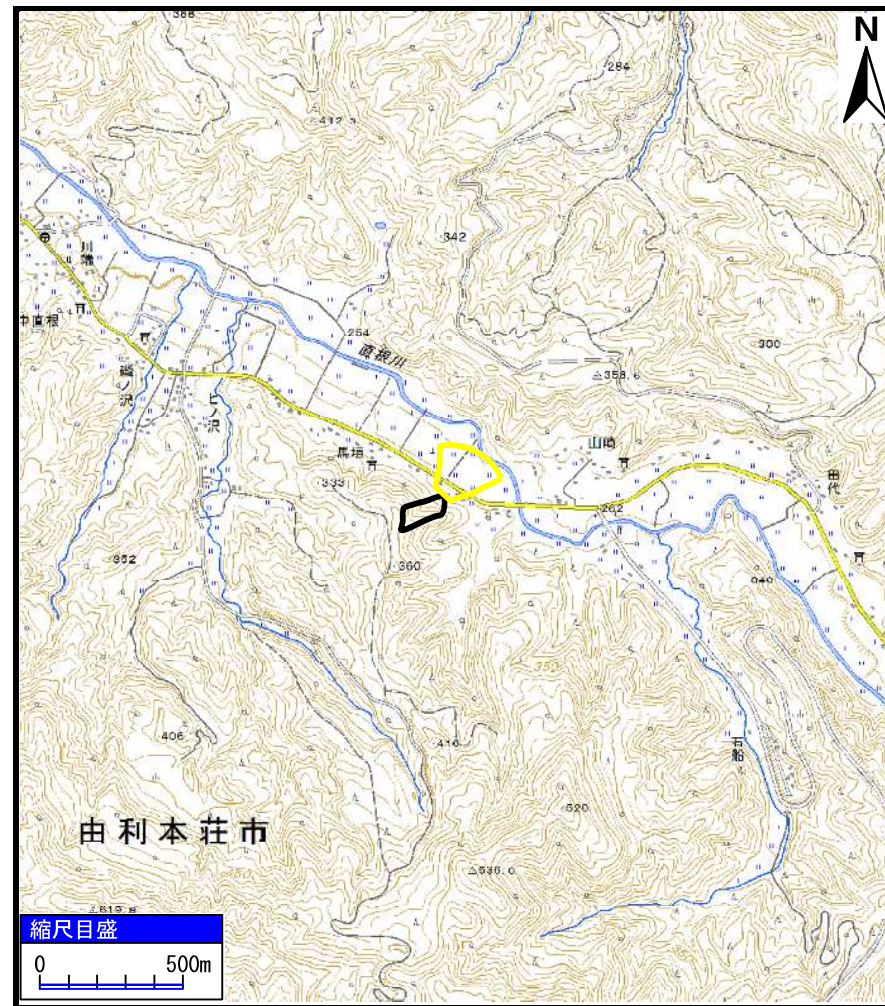


# 土砂災害警戒区域の指定の公示に係る図書（その1）



(1/200,000)



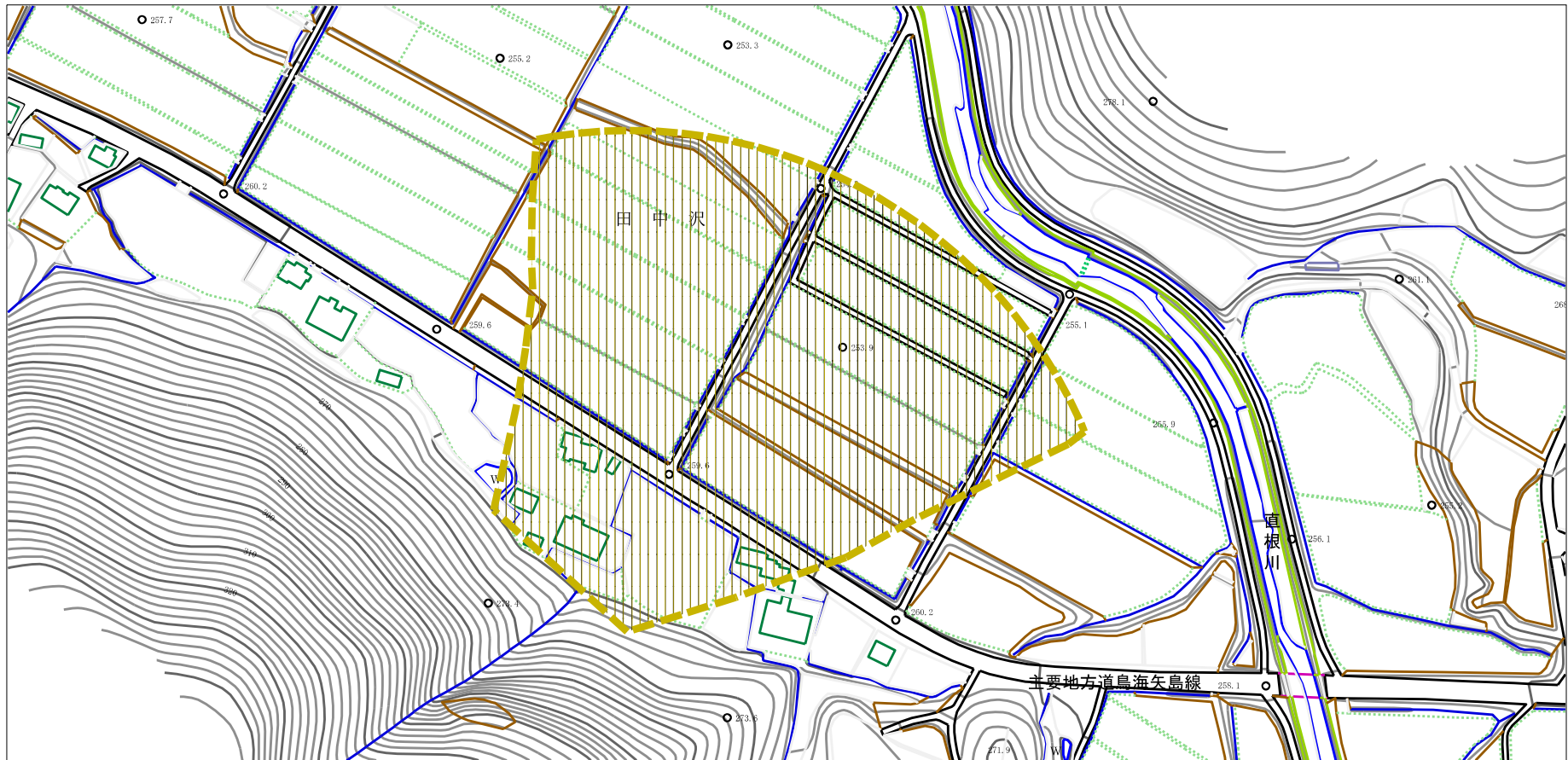
(1/25,000)

様式-1 (土)  
土砂災害警戒区域 位置図

自然現象の種類	土石流
溪流番号	Ⅱ-1745(408-Ⅱ-045)
溪流名	馬垣沢2
所在地	秋田県由利本荘市鳥海町中直根字田中沢

この地図は、国土地理院長の承認を得て、同院発行の電子地形図25000及び電子地形図20万を複製したものである。（承認番号 令1東複、第14号）

# 土砂災害警戒区域の指定の公示に係る図書（その2）



様式-2 (土)

土砂災害警戒区域 区域図

土砂災害防止法施行令第二条の基準に該当する区域



縮尺  
1:2,500

自然現象  
の種類

土石流

溪流番号

II-1745 (408-II-045)

告示番号

第126号

溪流名

馬垣沢2

告示年月日

令和2年3月24日

所在地

秋田県由利本荘市鳥海町  
中直根字田中沢



