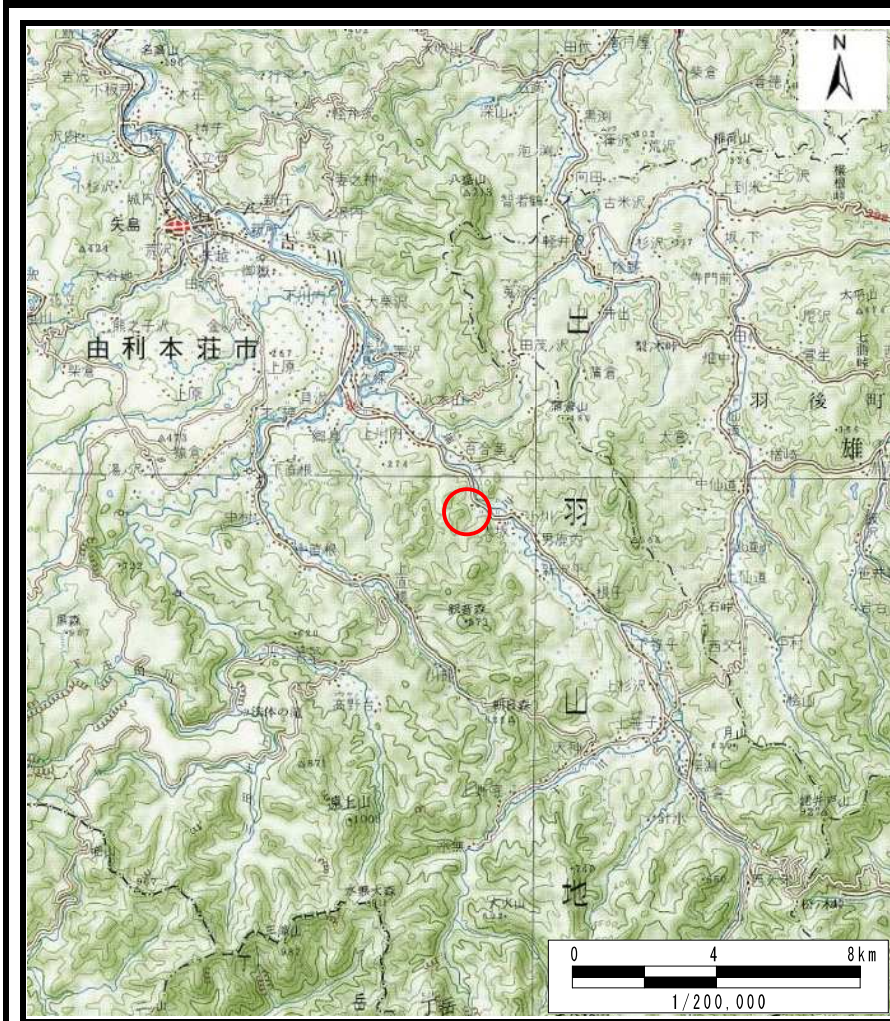
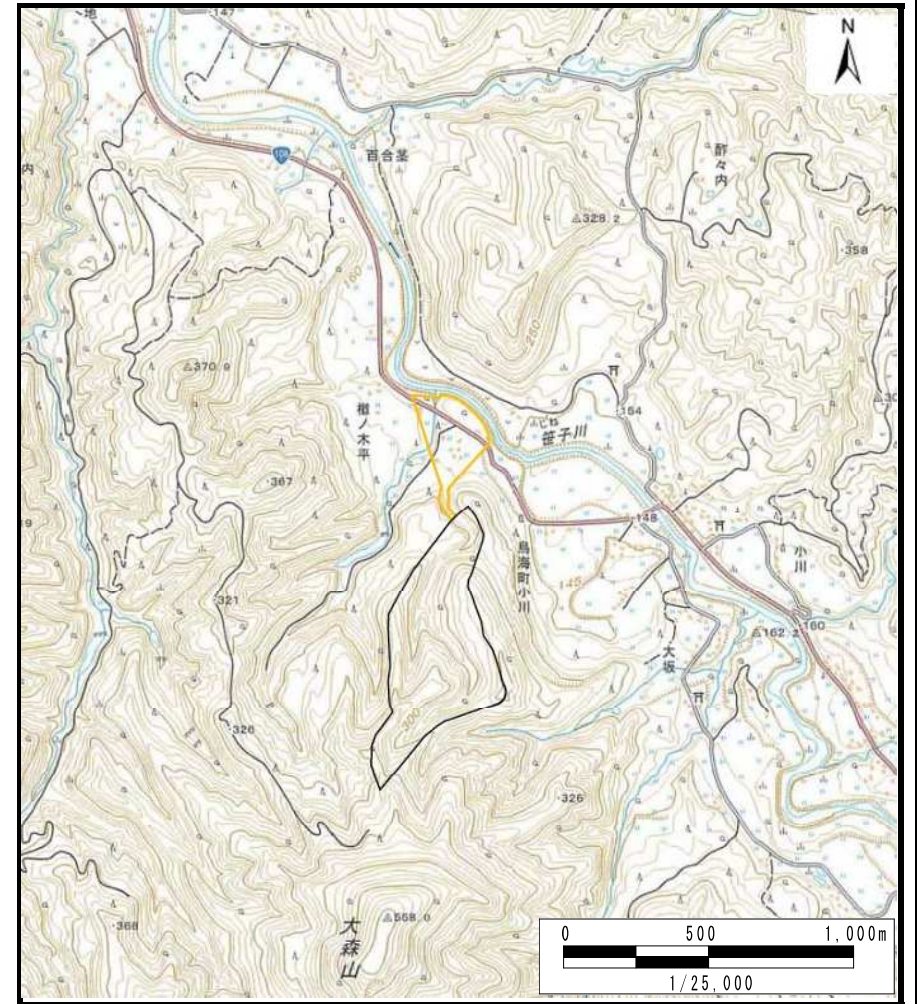


土砂災害警戒区域等の指定の公示に係る図書（その1）



(1/200,000)

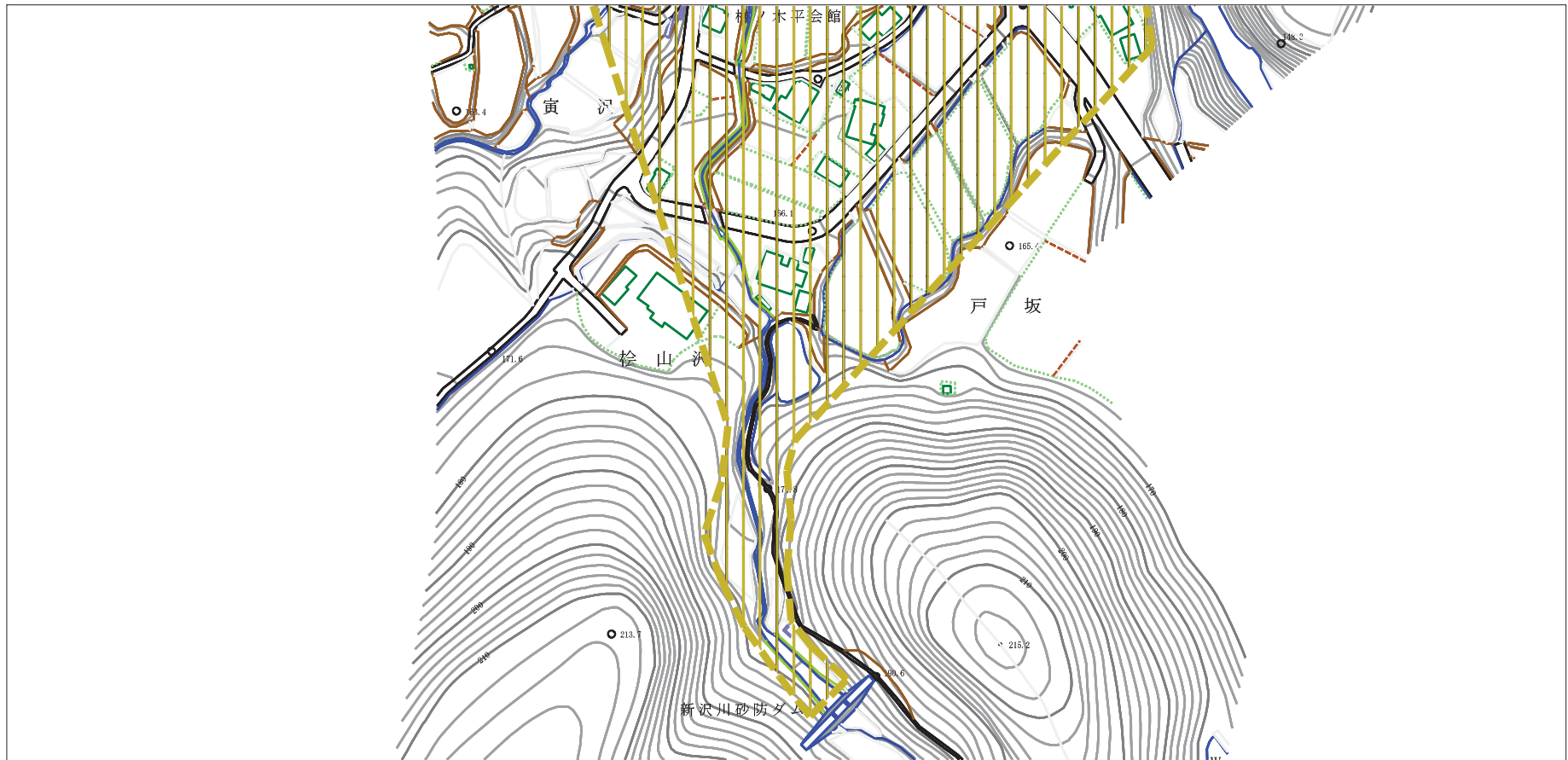


(1/25,000)

様式-1 (土) 土砂災害警戒区域・土砂災害特別警戒区域 位置図	自然現象の種類	土石流
	溪流番号	I-1595 (408-I-052)
	溪流名	新沢
	所在地	秋田県由利本荘市鳥海町小川字戸坂、松山沢及び寅沢

この地図は、国土地理院長の承認を得て、同院発行の電子地形図25000及び電子地形図20万を複製したものである。（承認番号 令1東復、第15号）

土砂災害警戒区域の指定の公示に係る図書（その2）



様式-2 (土)

土砂災害警戒区域 区域図

土砂災害防止法施行令第二条の基準に該当する区域



縮尺
1:2,500

自然現象
の種類

土石流

溪流番号

I-1595 (408-I-052)

告示番号

第126号

溪流名

新沢

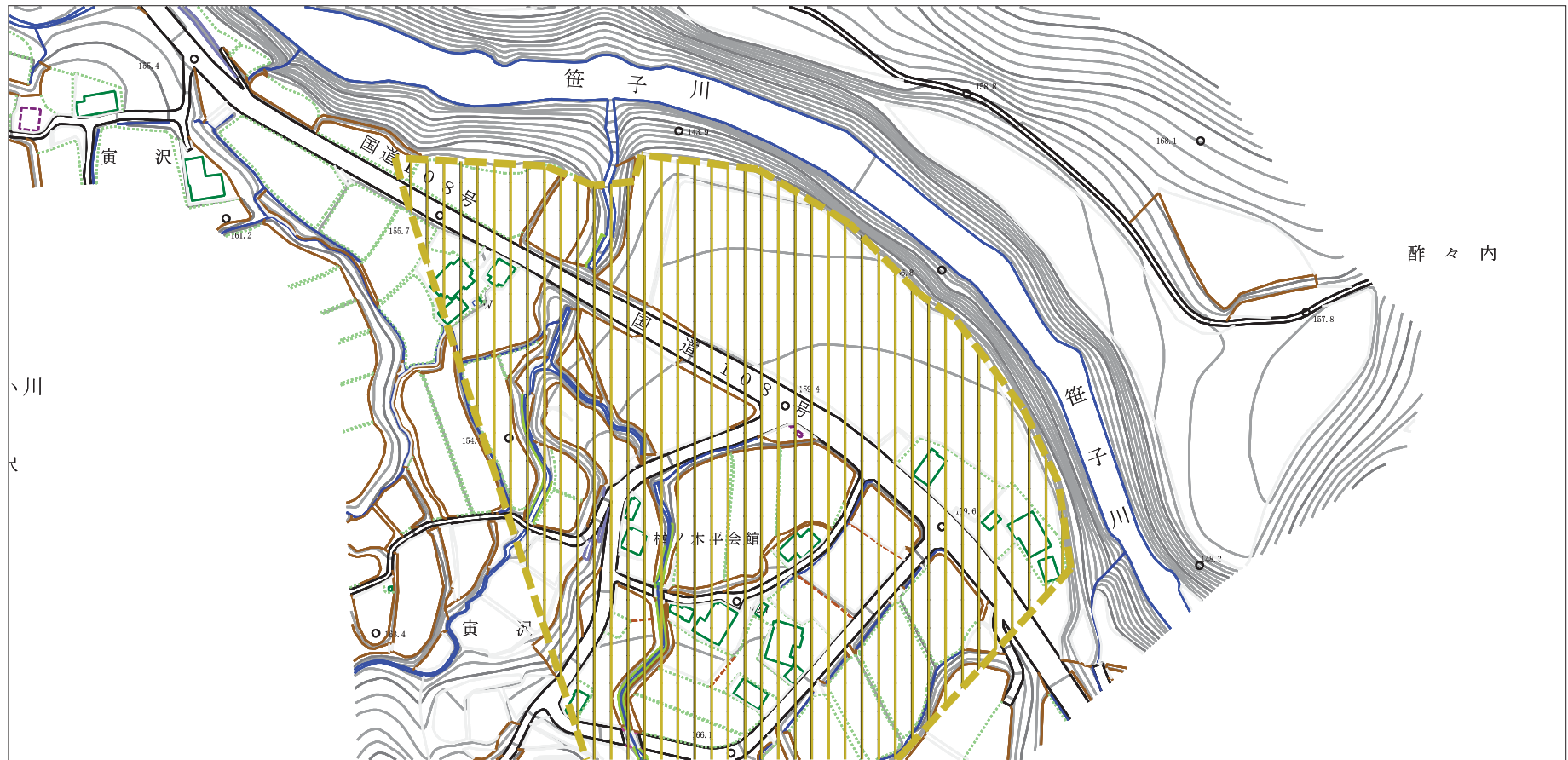
告示年月日

令和2年3月24日

所在地

秋田県由利本荘市鳥海町小川字
戸坂、松山及びび寅沢

土砂災害警戒区域の指定の公示に係る図書（その2）



様式-2 (土)

土砂災害警戒区域 区域図

土砂災害防止法施行令第二条の基準に該当する区域



縮尺
1:2,500

自然現象
の種類

土石流

溪流番号

I-1595 (408-I-052)

告示番号

第126号

溪流名

新沢

告示年月日

令和2年3月24日

所在地

秋田県由利本荘市鳥海町小川字
戸坂、松山沢及び寅沢

参考資料 (その3)



0 1 × 100m

参考資料	土砂災害防止法施行令第2条の基準に該当する区域	01	 縮尺 1:2,500	自然現象の種類	土石流	溪流番号	I-1595 (408-I-052)
				告示番号	第126号	溪流名	新沢
				告示年月日	令和2年3月24日	所在地	秋田県由利本荘市鳥海町小川字戸坂、松山沢及びび寅沢

参考資料 (その3)



参考資料

土砂災害防止法施行令第二条の基準に該当する区域

01

N
縮尺
1:2,500

自然現象
の種類

土石流

溪流番号

I-1595 (408-I-052)

告示番号

第126号

溪流名

新沢

告示年月日

令和2年3月24日

所在地

秋田県由利本荘市鳥海町小川字
戸坂、桧山沢及び寅沢

