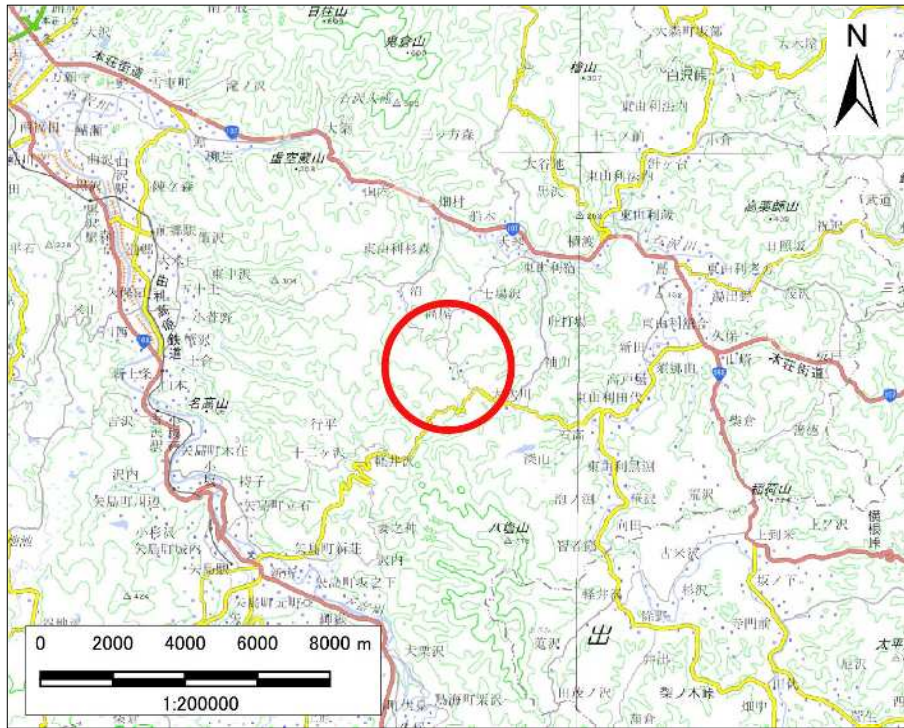
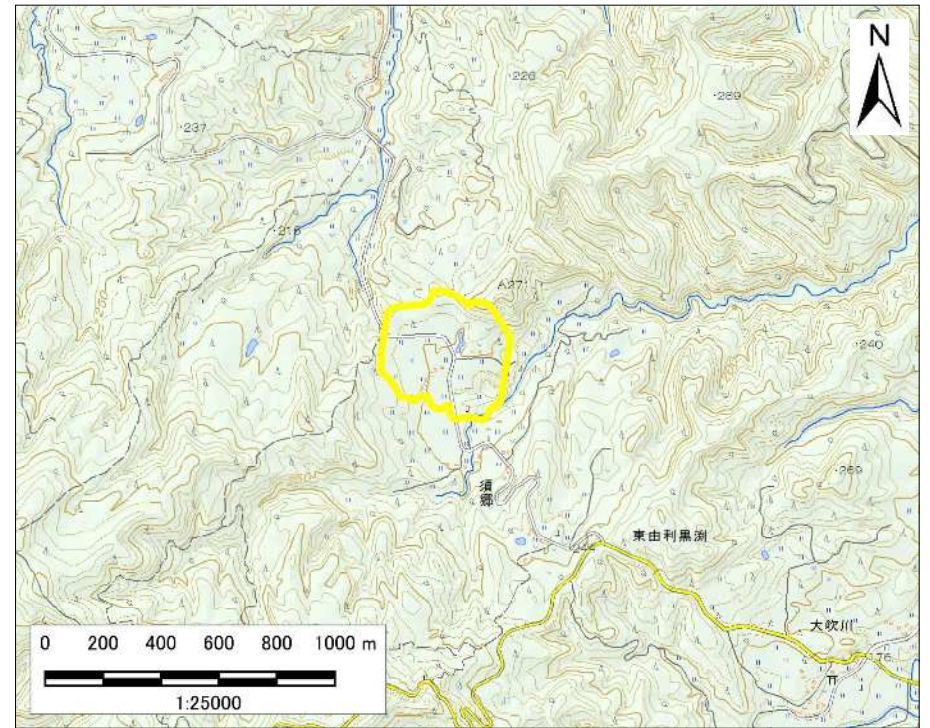


## 土砂災害警戒区域等の指定の公示に係る図書(その1)



(1/200,000)



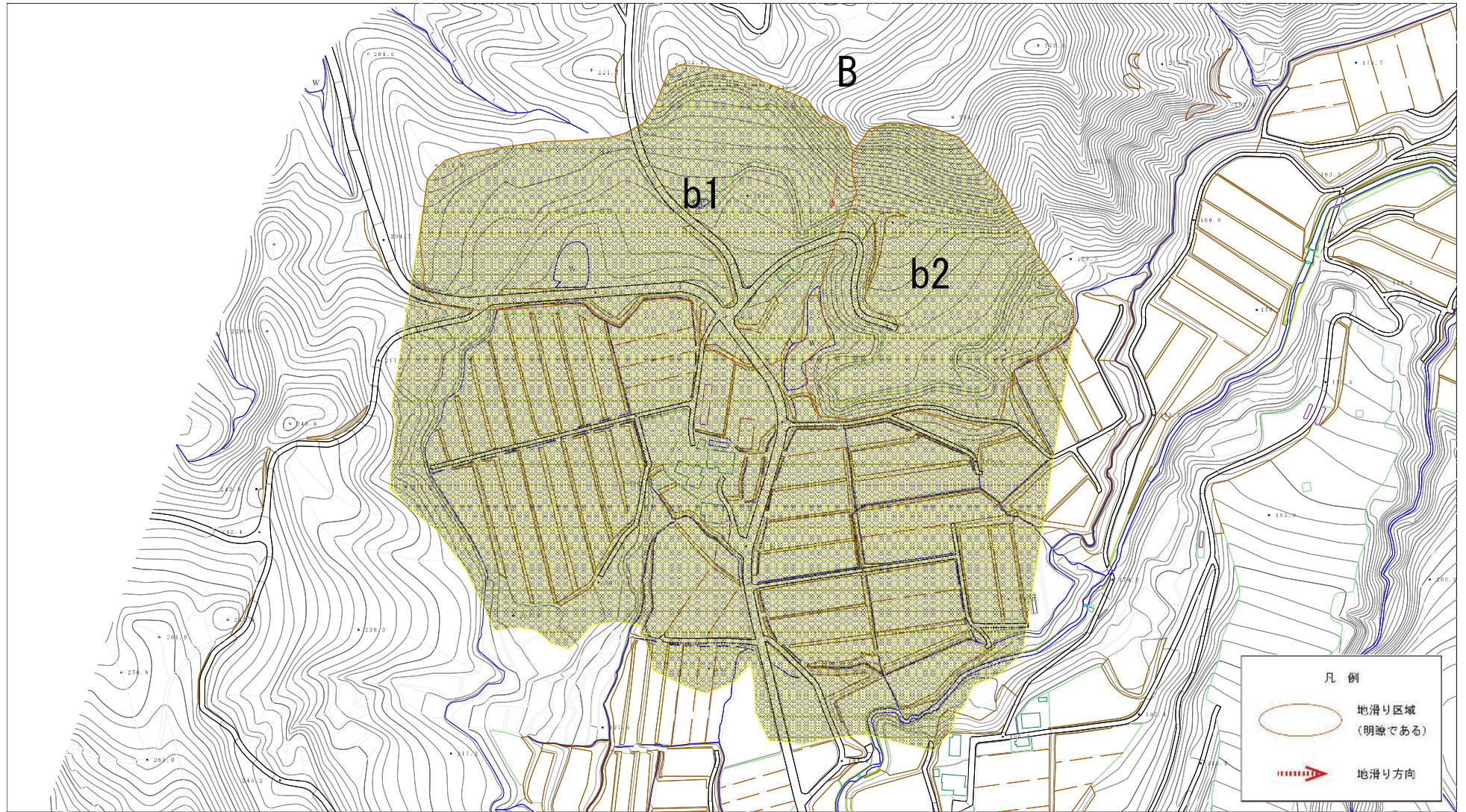
(1/25,000)

様式-1(地)  
土砂災害警戒区域 位置図

自然現象の種類	地滑り
箇所番号	N13-2
箇所名	須郷-2
地滑り区域名	B区域
所在地	秋田県由利本荘市東由利黒淵字下大平及び須郷並びに同市東由利宿字名古及び山ノ下

この地図は、国土地理院長の承認を得て、同院発行の電子地形図25000及び電子地形図20万を複製したものである。(承認番号 令元情複、第368号)

土砂災害警戒区域等の指定に係る図書(その2)

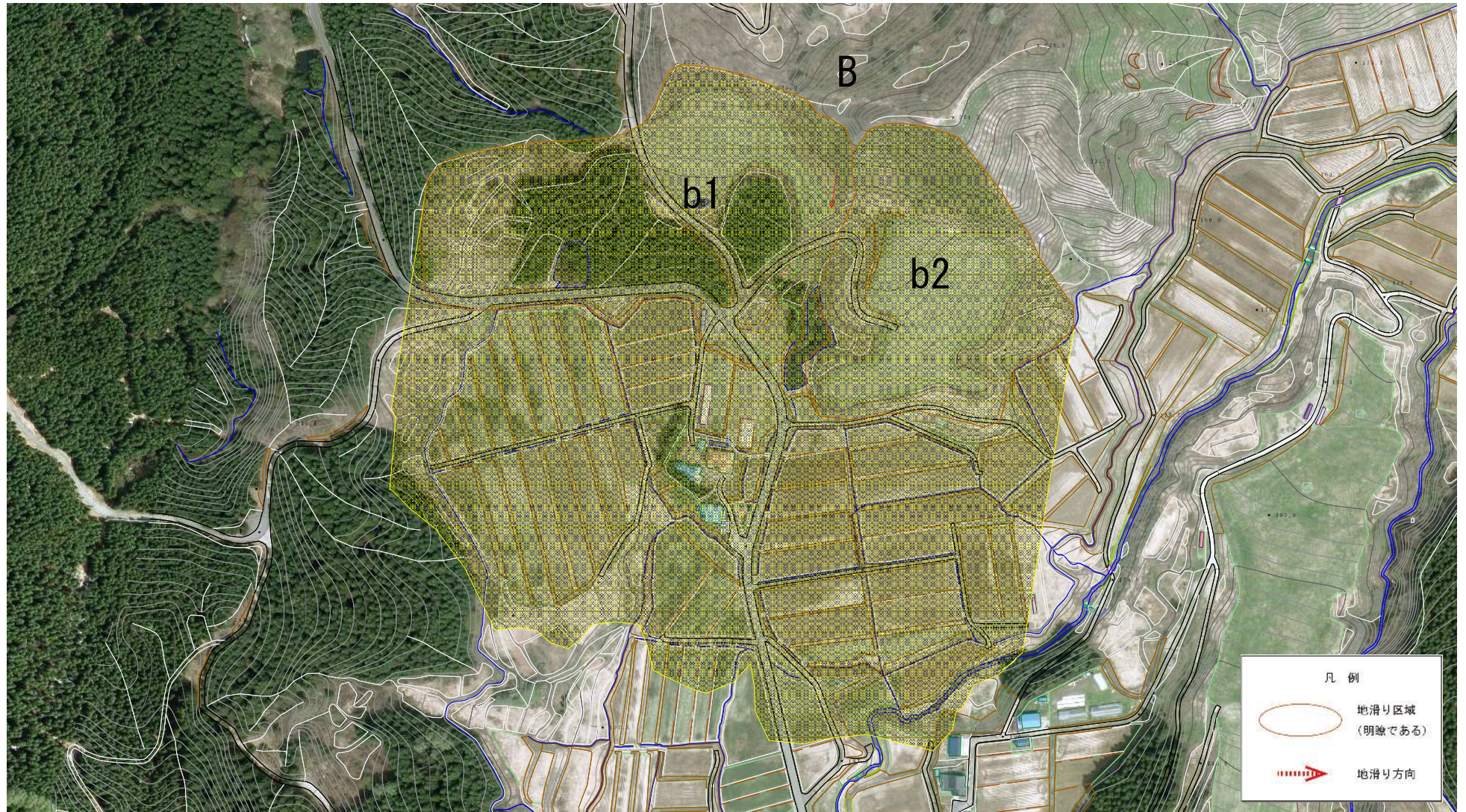


様式-2(地) 土砂災害警戒区域 区域図

0 25 50 100m

土砂災害防止法施行令第二条の基準に該当する区域(土砂災害警戒区域)		N 縮尺 1/2500	自然現象の種類	地滑り	箇所番号	N13-2	箇所名	須郷-2
			告示番号	第126号	地滑り区域名	B区域		
			告示年月日	令和2年3月24日	所在地	秋田県由利本荘市東由利黒淵字下大平及び須郷並びに同市東由利宿字名古及び山ノ下		

土砂災害警戒区域等の指定の公示に係る図書(その2)



様式-2(地) 土砂災害警戒区域 区域図

土砂災害防止法施行令第二条の基準に該当する区域(土砂災害警戒区域)			自然現象の種類	地滑り	箇所番号	N13-2	箇所名	須郷-2
			告示番号	第126号	地滑り区域名	B区域		
			告示年月日	令和2年3月24日	所在地	秋田県由利本荘市東由利黒淵字下大平及び須郷並びに同市東由利宿字名古及び山ノ下		